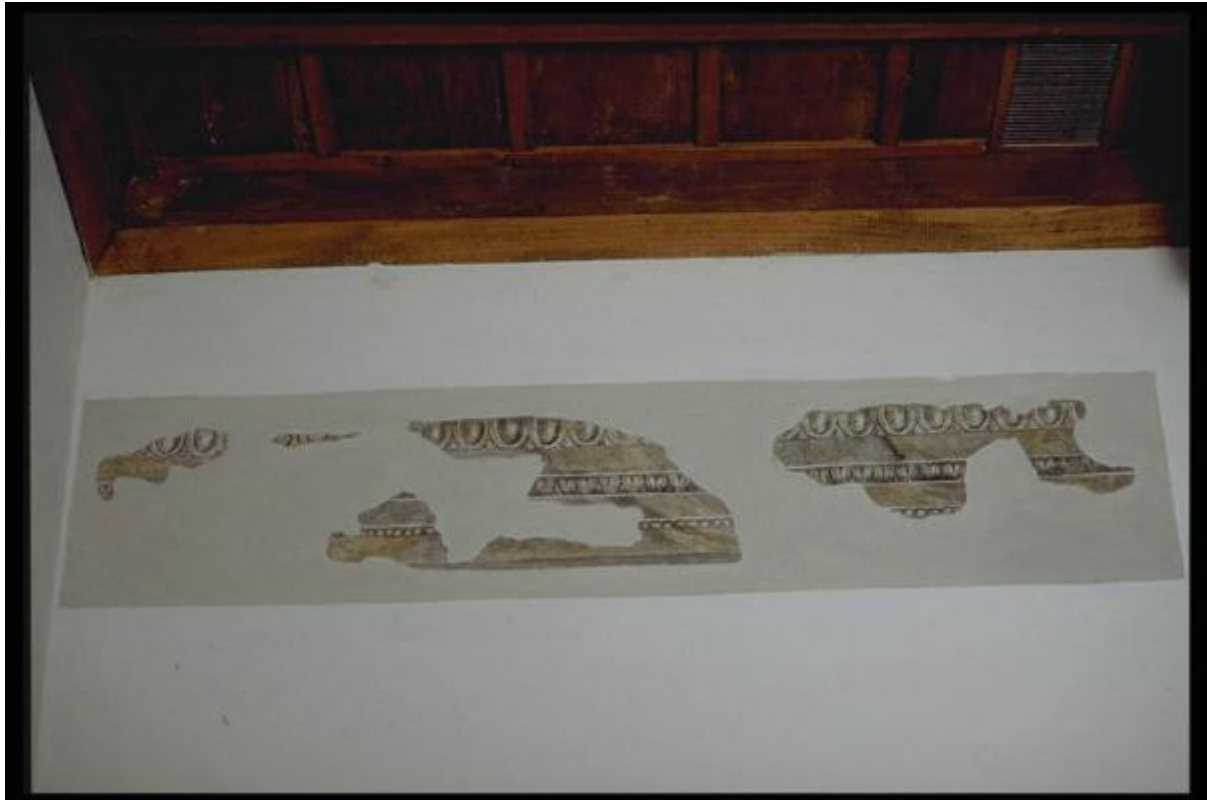


# ELEMENTI DECORATIVI ARCHITETTONICI

Mantegna, Andrea (bottega)



Link risorsa: <https://www.lombardiabeniculturali.it/opere-arte/schede/MN030-00377/>

Scheda SIRBeC: <https://www.lombardiabeniculturali.it/opere-arte/schede-complete/MN030-00377/>

## CODICI

Unità operativa: MN030

Numero scheda: 377

Codice scheda: MN030-00377

Tipo scheda: OA

Livello ricerca: P

### CODICE UNIVOCO

Codice regione: 03

Numero catalogo generale: 01931431

Ente schedatore: R03/ Provincia di Mantova

Ente competente: S23

## RELAZIONI

### RELAZIONI CON ALTRI BENI [1 / 2]

Tipo relazione: scheda contenitore

Tipo scheda: A

### RELAZIONI CON ALTRI BENI [2 / 2]

Tipo relazione: correlazione

Tipo scheda: OA

## OGGETTO

Categoria dell'oggetto: pittura

### OGGETTO

Definizione: dipinto murale

Identificazione: frammento

Disponibilità del bene: reale

### SOGGETTO

Categoria generale: decorazioni e ornati

Identificazione: ELEMENTI DECORATIVI ARCHITETTONICI

## LOCALIZZAZIONE GEOGRAFICO-AMMINISTRATIVA

### INDICAZIONE DEL CONTENITORE FISICO

Codice del contenitore fisico: 10045

Categoria del contenitore fisico: architettura

### LOCALIZZAZIONE GEOGRAFICO-AMMINISTRATIVA ATTUALE

Stato: Italia

Regione: Lombardia

Provincia: MN

Nome provincia: Mantova

Codice ISTAT comune: 020030

Comune: Mantova

### COLLOCAZIONE SPECIFICA

Tipologia: casa

Denominazione: Casa del Mantegna

Indirizzo: Via Giovanni Acerbi, 47

Collocazione originaria: SI

## DATI PATRIMONIALI E COLLEZIONI

Sezione: Collezione d'arte e beni di interesse storico-artistico

## CRONOLOGIA

### CRONOLOGIA GENERICA

Secolo: sec. XV

### CRONOLOGIA SPECIFICA

Da: 1476

Validità: post

A: 1501

Validità: ante

Motivazione cronologia: bibliografia

## DEFINIZIONE CULTURALE

## AUTORE

Ruolo: esecutore

Nome di persona o ente: Mantegna, Andrea

Tipo intestazione: P

Dati anagrafici/Periodo di attività: 1431-1506

Codice scheda autore: RL010-01382

Riferimento all'autore: bottega

Motivazione dell'attribuzione: bibliografia

## DATI TECNICI

### MATERIA E TECNICA

Materia: affresco

### MISURE

Mancanza: MNR

Indicazioni sul soggetto: ELEMENTI ARCHITETTONICI: CORNICE. DECORAZIONI: FINTO MARMO; OVOLI; PERLE.

## CONSERVAZIONE

### STATO DI CONSERVAZIONE [1 / 2]

Data: 1997

Stato di conservazione: buono

Fonte: osservazione diretta

### STATO DI CONSERVAZIONE [2 / 2]

Data: 2007

Stato di conservazione: discreto

Indicazioni specifiche: Decorazione lacunosa ma consolidata

Fonte: osservazione diretta

## CONDIZIONE GIURIDICA E VINCOLI

### CONDIZIONE GIURIDICA

Indicazione generica: proprietà Ente pubblico territoriale

Indicazione specifica: Provincia di Mantova

Indirizzo: Mantova, via Principe Amedeo, 30

## ACQUISIZIONE

Tipo acquisizione: acquisto

## FONTI E DOCUMENTI DI RIFERIMENTO

### DOCUMENTAZIONE FOTOGRAFICA

Codice univoco della risorsa: SC\_OA\_MN030-00377\_IMG-0000243593

Genere: documentazione allegata

Tipo: diapositiva colore

Codice identificativo: C0377A

Nome del file originale: IMG0023.pcd

### BIBLIOGRAFIA [1 / 2]

Genere: bibliografia specifica

Autore: Ferlisi, G.

Titolo libro o rivista: Ab Olympe. Il Mantegna e la sua dimora

Luogo di edizione: Mantova

Anno di edizione: 1995

Codice scheda bibliografia: MN030-00007

### BIBLIOGRAFIA [2 / 2]

Genere: bibliografia specifica

Autore: Sacchi, G.

Titolo libro o rivista: Mantegna archipictor. La dimora dell'artista

Luogo di edizione: Mantova

Anno di edizione: 2000

Codice scheda bibliografia: MN030-00008

V., pp., nn.: p. 92

## COMPILAZIONE

### COMPILAZIONE

Anno di redazione: 1997

Ente compilatore: Provincia di Mantova

Nome: Pinotti, Gianna

Funzionario responsabile: Giovannoni, Giannino

**TRASCRIZIONE PER INFORMATIZZAZIONE**

Anno di trascrizione/informatizzazione: 2007

Nome: Massari, Francesca

Ente compilatore: Provincia di Mantova

**AGGIORNAMENTO-REVISIONE**

Anno di aggiornamento/revisione: 2007

Nome: Massari, Francesca

Ente compilatore: Provincia di Mantova