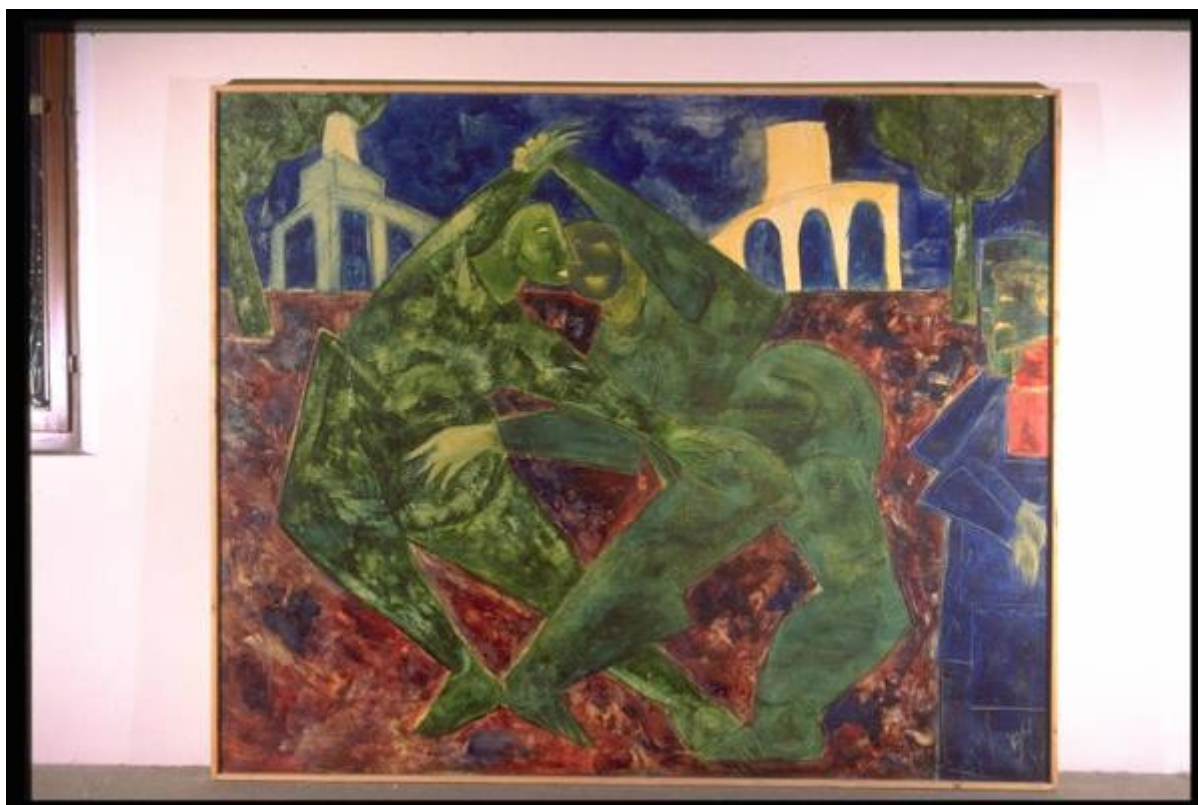


# FIGURE MASCHILI

Del, Re, Marco



Link risorsa: <https://www.lombardiabeniculturali.it/opere-arte/schede/MN030-00390/>

Scheda SIRBeC: <https://www.lombardiabeniculturali.it/opere-arte/schede-complete/MN030-00390/>

## CODICI

Unità operativa: MN030

Numero scheda: 390

Codice scheda: MN030-00390

Tipo scheda: OA

Livello ricerca: P

## CODICE UNIVOCO

Codice regione: 03

Numero catalogo generale: 00634819

Ente schedatore: R03/ Provincia di Mantova

Ente competente: S23

## RELAZIONI

### RELAZIONI CON ALTRI BENI

Tipo relazione: scheda contenitore

Tipo scheda: A

## OGGETTO

Categoria dell'oggetto: pittura

### OGGETTO

Definizione: dipinto

Identificazione: opera isolata

Disponibilità del bene: reale

### SOGGETTO

Categoria generale: composizioni di invenzione

Identificazione: FIGURE MASCHILI

## LOCALIZZAZIONE GEOGRAFICO-AMMINISTRATIVA

### INDICAZIONE DEL CONTENITORE FISICO

Codice del contenitore fisico: 10045

Categoria del contenitore fisico: architettura

#### **LOCALIZZAZIONE GEOGRAFICO-AMMINISTRATIVA ATTUALE**

Stato: Italia

Regione: Lombardia

Provincia: MN

Nome provincia: Mantova

Codice ISTAT comune: 020030

Comune: Mantova

#### **COLLOCAZIONE SPECIFICA**

Tipologia: casa

Denominazione: Casa del Mantegna

Indirizzo: Via Giovanni Acerbi, 47

Collocazione originaria: SC

### **DATI PATRIMONIALI E COLLEZIONI**

Sezione: Collezione d'arte e beni di interesse storico-artistico

#### **INVENTARIO**

Data: 1983

Collocazione: Ufficio Patrimonio della Provincia di Mantova

Numero: InvProvinciale4793

Transcodifica del numero di inventario: 004793

### **CRONOLOGIA**

#### **CRONOLOGIA GENERICA**

Secolo: sec. XX

#### **CRONOLOGIA SPECIFICA**

Da: 1983

A: 1983

Motivazione cronologia: bibliografia

### **DEFINIZIONE CULTURALE**

## AUTORE

Ruolo: esecutore

Nome di persona o ente: Del, Re, Marco

Tipo intestazione: P

Dati anagrafici/Periodo di attività: 1950-

Codice scheda autore: MN030-00012

Motivazione dell'attribuzione: bibliografia

## DATI TECNICI

### MATERIA E TECNICA

Materia: olio su tela

### MISURE

Altezza: 190.00

Larghezza: 230.00

Formato: rettangolare

Indicazioni sul soggetto: FIGURE: DANZATORI/LOTTATORI(2); SPETTATORI (2). ARCHITETTURE FANTASTICHE.

## CONSERVAZIONE

### STATO DI CONSERVAZIONE [1 / 2]

Data: 1997

Stato di conservazione: buono

Fonte: osservazione diretta

### STATO DI CONSERVAZIONE [2 / 2]

Data: 2007

Stato di conservazione: buono

Fonte: osservazione diretta

## CONDIZIONE GIURIDICA E VINCOLI

### CONDIZIONE GIURIDICA

Indicazione generica: proprietà Ente pubblico territoriale

Indicazione specifica: Provincia di Mantova

Indirizzo: Mantova, via Principe Amedeo, 30

## **FONTI E DOCUMENTI DI RIFERIMENTO**

### **DOCUMENTAZIONE FOTOGRAFICA**

Codice univoco della risorsa: SC\_OA\_MN030-00390\_IMG-0000243606

Genere: documentazione allegata

Tipo: diapositiva colore

Codice identificativo: C0390A

Nome del file originale: IMG0036.pcd

### **BIBLIOGRAFIA**

Genere: bibliografia specifica

Titolo libro o rivista: Collezione d'arte moderna della Provincia di Mantova

Luogo di edizione: Mantova

Anno di edizione: 2000

Codice scheda bibliografia: MN030-00001

V., pp., nn.: p. 44

## **COMPILAZIONE**

### **COMPILAZIONE**

Anno di redazione: 1997

Ente compilatore: Provincia di Mantova

Nome: Pinotti, Gianna

Funzionario responsabile: Giovannoni, Giannino

### **TRASCRIZIONE PER INFORMATIZZAZIONE**

Anno di trascrizione/informatizzazione: 2007

Nome: Massari, Francesca

Ente compilatore: Provincia di Mantova

### **AGGIORNAMENTO-REVISIONE**

Anno di aggiornamento/revisione: 2007

Nome: Massari, Francesca

Ente compilatore: Provincia di Mantova