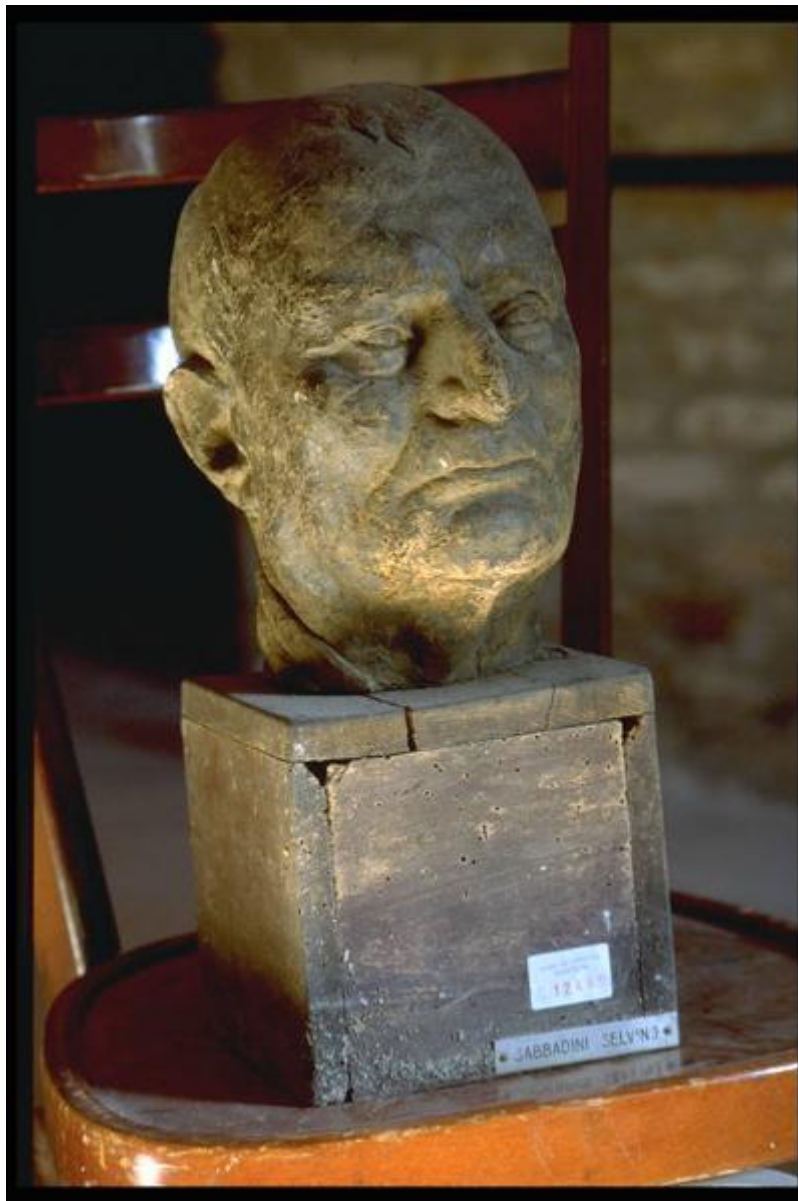


Testa di anziano

Sabbadini, Selvino



Link risorsa: <https://www.lombardiabenculturali.it/opere-arte/schede/MN030-00421/>

Scheda SIRBeC: <https://www.lombardiabenculturali.it/opere-arte/schede-complete/MN030-00421/>

CODICI

Unità operativa: MN030

Numero scheda: 421

Codice scheda: MN030-00421

Tipo scheda: OA

Livello ricerca: P

CODICE UNIVOCO

Codice regione: 03

Numero catalogo generale: 00634820

Ente schedatore: R03/ Provincia di Mantova

Ente competente: S23

RELAZIONI

RELAZIONI CON ALTRI BENI

Tipo relazione: scheda contenitore

Tipo scheda: A

OGGETTO

Categoria dell'oggetto: scultura

OGGETTO

Definizione: scultura

Identificazione: opera isolata

Disponibilità del bene: reale

SOGGETTO

Categoria generale: ritratto

Identificazione: TESTA D'UOMO

Titolo: Testa di anziano

LOCALIZZAZIONE GEOGRAFICO-AMMINISTRATIVA

INDICAZIONE DEL CONTENITORE FISICO

Codice del contenitore fisico: 10045

Categoria del contenitore fisico: architettura

LOCALIZZAZIONE GEOGRAFICO-AMMINISTRATIVA ATTUALE

Stato: Italia

Regione: Lombardia

Provincia: MN

Nome provincia: Mantova

Codice ISTAT comune: 020030

Comune: Mantova

COLLOCAZIONE SPECIFICA

Tipologia: casa

Denominazione: Casa del Mantegna

Indirizzo: Via Giovanni Acerbi, 47

Collocazione originaria: SC

DATI PATRIMONIALI E COLLEZIONI

Sezione: Collezione d'arte e beni di interesse storico-artistico

INVENTARIO

Data: 1988

Collocazione: Ufficio Patrimonio della Provincia di Mantova

Numero: InvProvinciale14182

Transcodifica del numero di inventario: 014182

CRONOLOGIA

CRONOLOGIA GENERICA

Secolo: sec. XX

Frazione di secolo: terzo quarto

CRONOLOGIA SPECIFICA

Da: 1950

A: 1974

Motivazione cronologia: analisi stilistica

DEFINIZIONE CULTURALE

AUTORE

Ruolo: esecutore

Nome di persona o ente: Sabbadini, Selvino

Tipo intestazione: P

Dati anagrafici/Periodo di attività: 1908-1982

Codice scheda autore: MN030-00013

Motivazione dell'attribuzione: documentazione

DATI TECNICI

MATERIA E TECNICA

Materia: terracotta

MISURE

Altezza: 58.00

Larghezza: 25.00

Profondità: 32.00

DATI ANALITICI

DESCRIZIONE

Indicazioni sull'oggetto: Testa in terracotta patinata sostenuta da base

Indicazioni sul soggetto: FIGURE: TESTA D'UOMO ANZIANO.

CONSERVAZIONE

STATO DI CONSERVAZIONE [1 / 2]

Data: 1998

Stato di conservazione: buono

Fonte: osservazione diretta

STATO DI CONSERVAZIONE [2 / 2]

Data: 2007

Stato di conservazione: buono

Fonte: osservazione diretta

CONDIZIONE GIURIDICA E VINCOLI

CONDIZIONE GIURIDICA

Indicazione generica: proprietà Ente pubblico territoriale

Indicazione specifica: Provincia di Mantova

Indirizzo: Mantova, via Principe Amedeo, 30

FONTI E DOCUMENTI DI RIFERIMENTO

DOCUMENTAZIONE FOTOGRAFICA

Codice univoco della risorsa: SC_OA_MN030-00421_IMG-0000243634

Genere: documentazione allegata

Tipo: diapositiva colore

Codice identificativo: C0421A

Nome del file originale: IMG0062.pcd

BIBLIOGRAFIA

Genere: bibliografia specifica

Titolo libro o rivista: Collezione d'arte moderna della Provincia di Mantova

Luogo di edizione: Mantova

Anno di edizione: 2000

Codice scheda bibliografia: MN030-00001

V., pp., nn.: p. 85

COMPILAZIONE

COMPILAZIONE

Anno di redazione: 1998

Ente compilatore: Provincia di Mantova

Nome: Pinotti, Gianna

Funzionario responsabile: Giovannoni, Giannino

TRASCRIZIONE PER INFORMATIZZAZIONE

Anno di trascrizione/informatizzazione: 2007

Nome: Massari, Francesca

Ente compilatore: Provincia di Mantova

AGGIORNAMENTO-REVISIONE

Anno di aggiornamento/revisione: 2007

Nome: Massari, Francesca

Ente compilatore: Provincia di Mantova