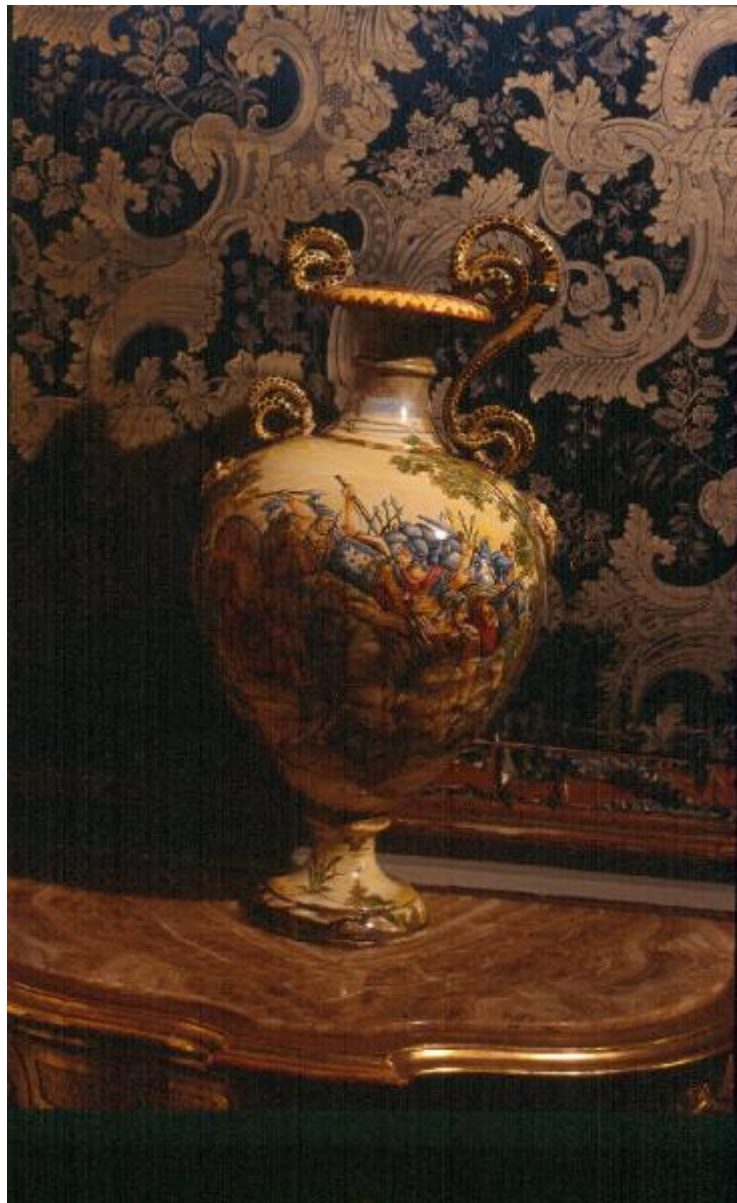


Vaso

ambito Neoclassico



Link risorsa: <https://www.lombardiabenculturali.it/opere-arte/schede/MN030-00881/>

Scheda SIRBeC: <https://www.lombardiabenculturali.it/opere-arte/schede-complete/MN030-00881/>

CODICI

Unità operativa: MN030

Numero scheda: 881

Codice scheda: MN030-00881

Tipo scheda: OA

Livello ricerca: P

CODICE UNIVOCO

Codice regione: 03

Numero catalogo generale: 00634777

Ente schedatore: R03/ Provincia di Mantova

Ente competente: S23

RELAZIONI

RELAZIONI CON ALTRI BENI

Tipo relazione: scheda contenitore

Tipo scheda: A

OGGETTO

Categoria dell'oggetto: ceramiche

OGGETTO

Definizione: vaso

Identificazione: opera isolata

Disponibilità del bene: reale

SOGGETTO

Categoria generale: società e cultura

Identificazione: SCENA DI BATTAGLIA

LOCALIZZAZIONE GEOGRAFICO-AMMINISTRATIVA

INDICAZIONE DEL CONTENITORE FISICO

Codice del contenitore fisico: 10335

Categoria del contenitore fisico: architettura

LOCALIZZAZIONE GEOGRAFICO-AMMINISTRATIVA ATTUALE

Stato: Italia

Regione: Lombardia

Provincia: MN

Nome provincia: Mantova

Codice ISTAT comune: 020030

Comune: Mantova

COLLOCAZIONE SPECIFICA

Tipologia: palazzo

Denominazione: Palazzo della Prefettura

Indirizzo: Via Principe Amedeo, 30,32

Collocazione originaria: SC

Altra denominazione [1 / 3]: Palazzo dell'Amministrazione Provinciale

Altra denominazione [2 / 3]: Palazzo di Bagno

Altra denominazione [3 / 3]: Palazzo di Bagno

DATI PATRIMONIALI E COLLEZIONI

INVENTARIO

Collocazione: Ufficio Patrimonio della Provincia di Mantova

Numero: InvProvinciale2186

Transcodifica del numero di inventario: 002186

CRONOLOGIA

CRONOLOGIA GENERICA

Secolo: sec. XIX

CRONOLOGIA SPECIFICA

Da: 1800

Validità: post

A: 1899

Validità: ante

Motivazione cronologia: analisi stilistica

DEFINIZIONE CULTURALE

AMBITO CULTURALE

Denominazione: ambito Neoclassico

Riferimento all'intervento: esecutore

Motivazione dell'attribuzione: analisi stilistica

DATI TECNICI

MATERIA E TECNICA

Materia: ceramica dipinta

MISURE

Altezza: 50.00

Larghezza: 35.00

DATI ANALITICI

DESCRIZIONE

Indicazioni sull'oggetto: Vaso dipinto

Indicazioni sul soggetto: ATTIVITA' UMANE: SCENA DI BATTAGLIA. FIGURE: GUERRIERI. ANIMALI: CAVALLI.

CONSERVAZIONE

STATO DI CONSERVAZIONE [1 / 2]

Data: 1998

Stato di conservazione: buono

Fonte: osservazione diretta

STATO DI CONSERVAZIONE [2 / 2]

Data: 2006

Stato di conservazione: discreto

Indicazioni specifiche: Manico destro rotto, i cocci sono conservati all'interno dell'anfora.

Fonte: osservazione diretta

CONDIZIONE GIURIDICA E VINCOLI

CONDIZIONE GIURIDICA

Indicazione generica: proprietà Ente pubblico territoriale

Indicazione specifica: Provincia di Mantova

Indirizzo: Mantova, via Principe Amedeo, 30

FONTI E DOCUMENTI DI RIFERIMENTO

DOCUMENTAZIONE FOTOGRAFICA

Codice univoco della risorsa: SC_OA_MN030-00881_IMG-0000243989

Genere: documentazione allegata

Tipo: diapositiva colore

Codice identificativo: C0881A

Nome del file originale: IMG0008.tif

COMPILAZIONE

COMPILAZIONE

Anno di redazione: 1998

Ente compilatore: Provincia di Mantova

Nome: Pinotti, Gianna

Funzionario responsabile: Giovannoni, Giannino

TRASCRIZIONE PER INFORMATIZZAZIONE

Anno di trascrizione/informatizzazione: 2006

Nome: Massari, Francesca

Ente compilatore: Provincia di Mantova

AGGIORNAMENTO-REVISIONE

Anno di aggiornamento/revisione: 2006

Nome: Massari, Francesca

Ente compilatore: Provincia di Mantova