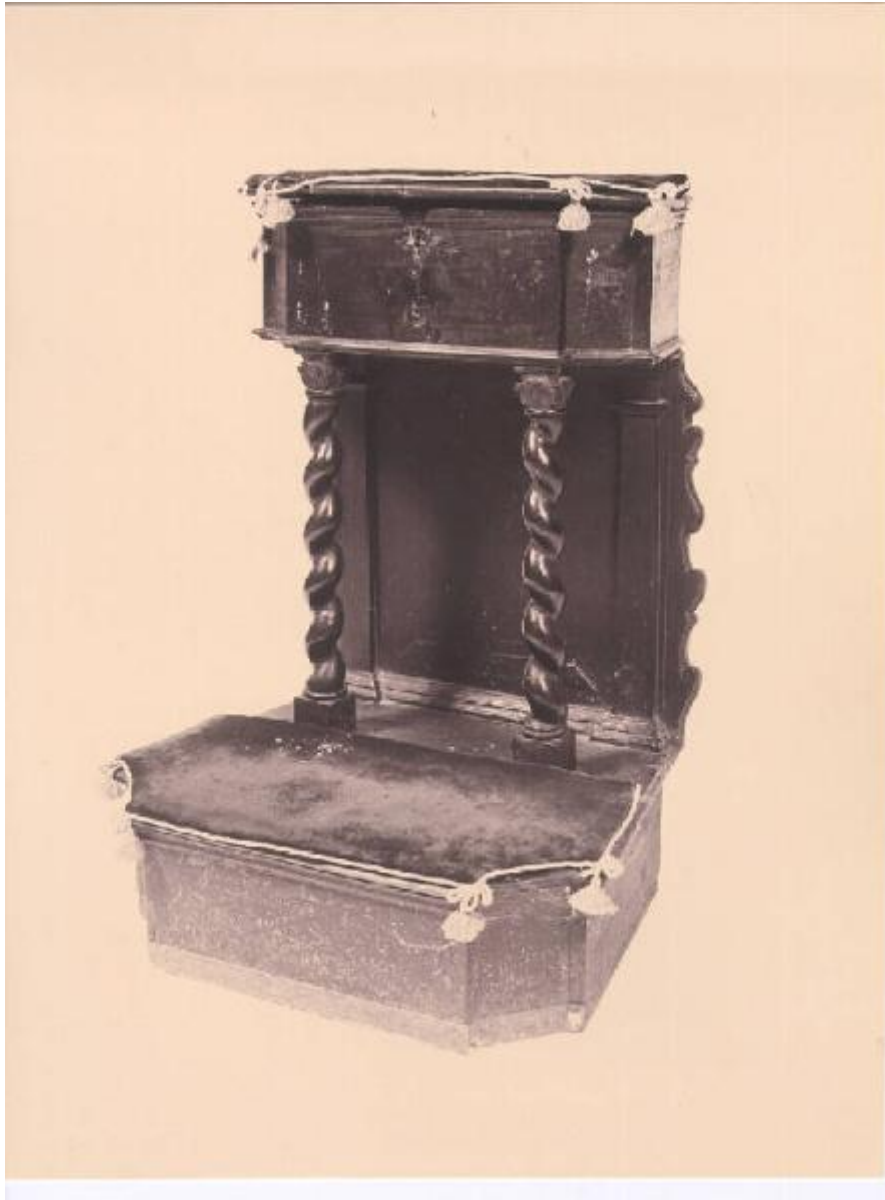


Inginocchiatoio

ambito mantovano



Link risorsa: <https://www.lombardiabeniculturali.it/opere-arte/schede/MN040-00257/>

Scheda SIRBeC: <https://www.lombardiabeniculturali.it/opere-arte/schede-complete/MN040-00257/>

CODICI

Unità operativa: MN040

Numero scheda: 257

Codice scheda: MN040-00257

Tipo scheda: OA

Livello ricerca: I

CODICE UNIVOCO

Codice regione: 03

Numero catalogo generale: 00082743

Ente schedatore: R03/ Provincia di Mantova

Ente competente: S23

OGGETTO

Categoria dell'oggetto: arredi

OGGETTO

Definizione: inginocchiatoio

Identificazione: opera isolata

Disponibilità del bene: reale

LOCALIZZAZIONE GEOGRAFICO-AMMINISTRATIVA

INDICAZIONE DEL CONTENITORE FISICO

Codice del contenitore fisico: 10384

Categoria del contenitore fisico: architettura

LOCALIZZAZIONE GEOGRAFICO-AMMINISTRATIVA ATTUALE

Stato: Italia

Regione: Lombardia

Provincia: MN

Nome provincia: Mantova

COLLOCAZIONE SPECIFICA

Tipologia: chiesa

Denominazione: Chiesa di S. Maria della Carità

Indirizzo: Via Filippo Corridoni, 35

CRONOLOGIA

CRONOLOGIA GENERICA

Secolo: sec. XVIII

Frazione di secolo: seconda metà

CRONOLOGIA SPECIFICA

Da: 1750

A: 1799

Motivazione cronologia: analisi stilistica

DEFINIZIONE CULTURALE

AMBITO CULTURALE

Denominazione: ambito mantovano

DATI TECNICI

MATERIA E TECNICA

Materia: legno verniciato

MISURE

Altezza: 80

Larghezza: 49

Lunghezza: 60

CONSERVAZIONE

STATO DI CONSERVAZIONE

Data: 1993

Fonte: osservazione diretta

CONDIZIONE GIURIDICA E VINCOLI

CONDIZIONE GIURIDICA

Indicazione generica: proprietà Ente ecclesiastico

FONTI E DOCUMENTI DI RIFERIMENTO

DOCUMENTAZIONE FOTOGRAFICA

Codice univoco della risorsa: SC_OA_MN040-00257_IMG-0000244260

Genere: documentazione allegata

Tipo: fotografia b/n

Codice identificativo: SBAS11461

Note: 1996

Nome del file originale: 1157-11461.tif

COMPILAZIONE

COMPILAZIONE

Anno di redazione: 1993

Ente compilatore: Provincia di Mantova

Nome: Negrini, Francesco

Funzionario responsabile: Giovannoni, Giannino

Funzionario responsabile: Amaturo, Matilde

TRASCRIZIONE PER INFORMATIZZAZIONE

Anno di trascrizione/informatizzazione: 2007

Nome: Montanari, E.

Ente compilatore: Provincia di Mantova

AGGIORNAMENTO-REVISIONE

Anno di aggiornamento/revisione: 1997

Nome: Martini, Nicola

Ente compilatore: Provincia di Mantova