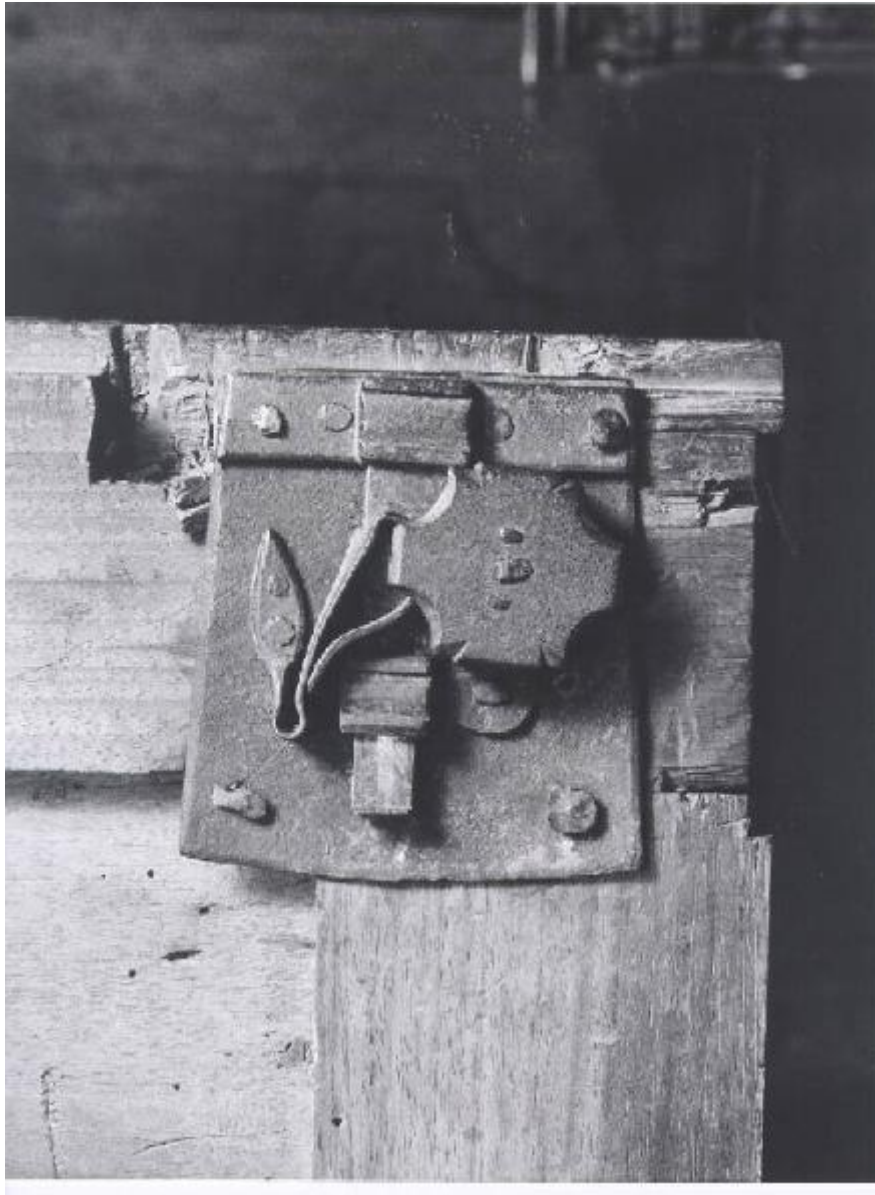


# Serratura

## ambito mantovano



Link risorsa: <https://www.lombardiabeniculturali.it/opere-arte/schede/MN040-00361/>

Scheda SIRBeC: <https://www.lombardiabeniculturali.it/opere-arte/schede-complete/MN040-00361/>

## **CODICI**

Unità operativa: MN040

Numero scheda: 361

Codice scheda: MN040-00361

Tipo scheda: OA

Livello ricerca: I

### **CODICE UNIVOCO**

Codice regione: 03

Numero catalogo generale: 00090796

Suffisso numero catalogo generale: A

Ente schedatore: R03/ Provincia di Mantova

Ente competente: S23

## **RELAZIONI**

### **STRUTTURA COMPLESSA**

Livello: 1

## **OGGETTO**

Categoria dell'oggetto: arredi

### **OGGETTO**

Definizione: serratura

Identificazione: elemento d'insieme

Disponibilità del bene: reale

## **LOCALIZZAZIONE GEOGRAFICO-AMMINISTRATIVA**

### **INDICAZIONE DEL CONTENITORE FISICO**

Codice del contenitore fisico: 10384

Categoria del contenitore fisico: architettura

### **LOCALIZZAZIONE GEOGRAFICO-AMMINISTRATIVA ATTUALE**

Stato: Italia

Regione: Lombardia

Provincia: MN

Nome provincia: Mantova

## CRONOLOGIA

### CRONOLOGIA GENERICA

Secolo: sec. XVIII

Frazione di secolo: seconda metà

### CRONOLOGIA SPECIFICA

Da: 1750

A: 1799

Motivazione cronologia: analisi stilistica

## DEFINIZIONE CULTURALE

### AMBITO CULTURALE

Denominazione: ambito mantovano

## DATI TECNICI

### MATERIA E TECNICA

Materia: ferro battuto

### MISURE

Altezza: 9.5

Larghezza: 10

## DATI ANALITICI

### DESCRIZIONE

Indicazioni sull'oggetto: serratura della credenza della scheda n. 90796 cat. gen. stato

## CONSERVAZIONE

### STATO DI CONSERVAZIONE

Data: 1993

Fonte: osservazione diretta

## CONDIZIONE GIURIDICA E VINCOLI

### CONDIZIONE GIURIDICA

Indicazione generica: proprietà Ente ecclesiastico

## FONTI E DOCUMENTI DI RIFERIMENTO

### DOCUMENTAZIONE FOTOGRAFICA

Codice univoco della risorsa: SC\_OA\_MN040-00361\_IMG-0000244372

Genere: documentazione allegata

Tipo: fotografia b/n

Codice identificativo: SBAS11567

Note: 1996

Nome del file originale: 1261-11567.tif

## COMPILAZIONE

### COMPILAZIONE

Anno di redazione: 1993

Ente compilatore: Provincia di Mantova

Nome: Negrini, Francesco

Funzionario responsabile: Giovannoni, Giannino

Funzionario responsabile: Amaturò, Matilde

### TRASCRIZIONE PER INFORMATIZZAZIONE

Anno di trascrizione/informatizzazione: 2007

Nome: Montanari, E.

Ente compilatore: Provincia di Mantova

### AGGIORNAMENTO-REVISIONE

Anno di aggiornamento/revisione: 1997

Nome: Martini, Nicola

Ente compilatore: Provincia di Mantova