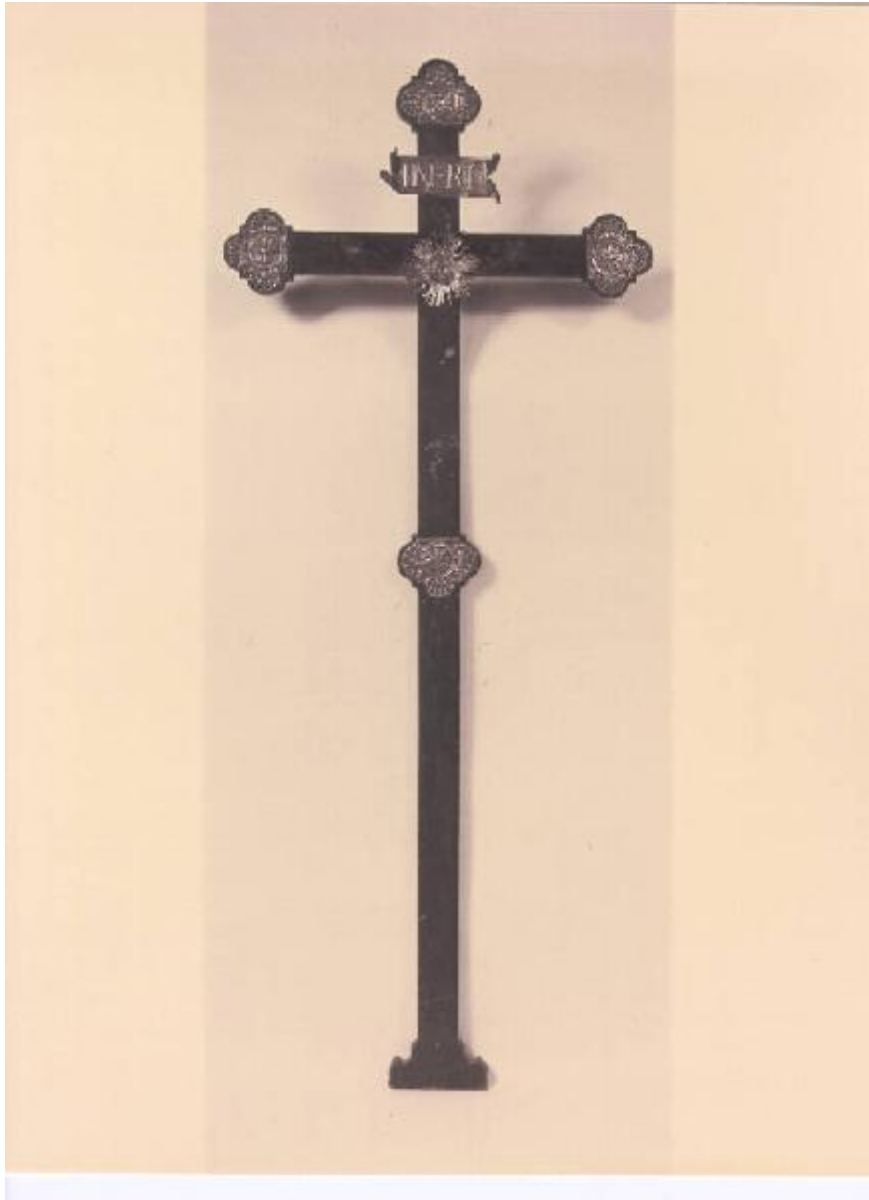


Crocifisso processionale

ambito mantovano



Link risorsa: <https://www.lombardiabeniculturali.it/opere-arte/schede/MN040-00410/>

Scheda SIRBeC: <https://www.lombardiabeniculturali.it/opere-arte/schede-complete/MN040-00410/>

CODICI

Unità operativa: MN040

Numero scheda: 410

Codice scheda: MN040-00410

Tipo scheda: OA

Livello ricerca: I

CODICE UNIVOCO

Codice regione: 03

Numero catalogo generale: 00090846

Ente schedatore: R03/ Provincia di Mantova

Ente competente: S23

OGGETTO

Categoria dell'oggetto: scultura

OGGETTO

Definizione: crocifisso processionale

Identificazione: opera isolata

Disponibilità del bene: reale

LOCALIZZAZIONE GEOGRAFICO-AMMINISTRATIVA

INDICAZIONE DEL CONTENITORE FISICO

Codice del contenitore fisico: 10384

Categoria del contenitore fisico: architettura

LOCALIZZAZIONE GEOGRAFICO-AMMINISTRATIVA ATTUALE

Stato: Italia

Regione: Lombardia

Provincia: MN

Nome provincia: Mantova

COLLOCAZIONE SPECIFICA

Tipologia: chiesa

Denominazione: Chiesa di S. Maria della Carità

Indirizzo: Via Filippo Corridoni, 35

CRONOLOGIA

CRONOLOGIA GENERICA

Secolo: sec. XVII

Frazione di secolo: seconda metà

CRONOLOGIA SPECIFICA

Da: 1650

A: 1699

Motivazione cronologia: analisi stilistica

DEFINIZIONE CULTURALE

AMBITO CULTURALE

Denominazione: ambito mantovano

DATI TECNICI

MATERIA E TECNICA

Materia: legno argentato

MISURE

Altezza: 154

Larghezza: 64

DATI ANALITICI

ISCRIZIONI

Trascrizione: SIL - Sacri Vasi

CONSERVAZIONE

STATO DI CONSERVAZIONE

Data: 1993

Fonte: osservazione diretta

CONDIZIONE GIURIDICA E VINCOLI

CONDIZIONE GIURIDICA

Indicazione generica: proprietà Ente ecclesiastico

FONTI E DOCUMENTI DI RIFERIMENTO

DOCUMENTAZIONE FOTOGRAFICA [1 / 4]

Genere: documentazione esistente

Tipo: fotografia b/n

Codice identificativo: SBAS11626

Note: 1996

Specifiche: <CONV302> da rivedere - proviene da FTA

DOCUMENTAZIONE FOTOGRAFICA [2 / 4]

Genere: documentazione esistente

Tipo: fotografia b/n

Codice identificativo: SBAS11627

Note: 1996

Specifiche: <CONV302> da rivedere - proviene da FTA

DOCUMENTAZIONE FOTOGRAFICA [3 / 4]

Codice univoco della risorsa: SC_OA_MN040-00410_IMG-0000244431

Genere: documentazione allegata

Tipo: immagine digitale

Codice identificativo: 1310-11626

Specifiche: <CONV302> da rivedere - proviene da IMR

Nome del file originale: 1310-11626.tif

DOCUMENTAZIONE FOTOGRAFICA [4 / 4]

Codice univoco della risorsa: SC_OA_MN040-00410_IMG-0000244432

Genere: documentazione allegata

Tipo: immagine digitale

Codice identificativo: 1310-11626b

Specifiche: <CONV302> da rivedere - proviene da IMR

Visibilità immagine: 1

Nome del file originale: 1310-11626b.tif

COMPILAZIONE

COMPILAZIONE

Anno di redazione: 1993

Ente compilatore: Provincia di Mantova

Nome: Negrini, Francesco

Funzionario responsabile: Giovannoni, Giannino

Funzionario responsabile: Amaturò, Matilde

TRASCRIZIONE PER INFORMATIZZAZIONE

Anno di trascrizione/informatizzazione: 2007

Nome: Montanari, E.

Ente compilatore: Provincia di Mantova

AGGIORNAMENTO-REVISIONE

Anno di aggiornamento/revisione: 1997

Nome: Martini, Nicola

Ente compilatore: Provincia di Mantova