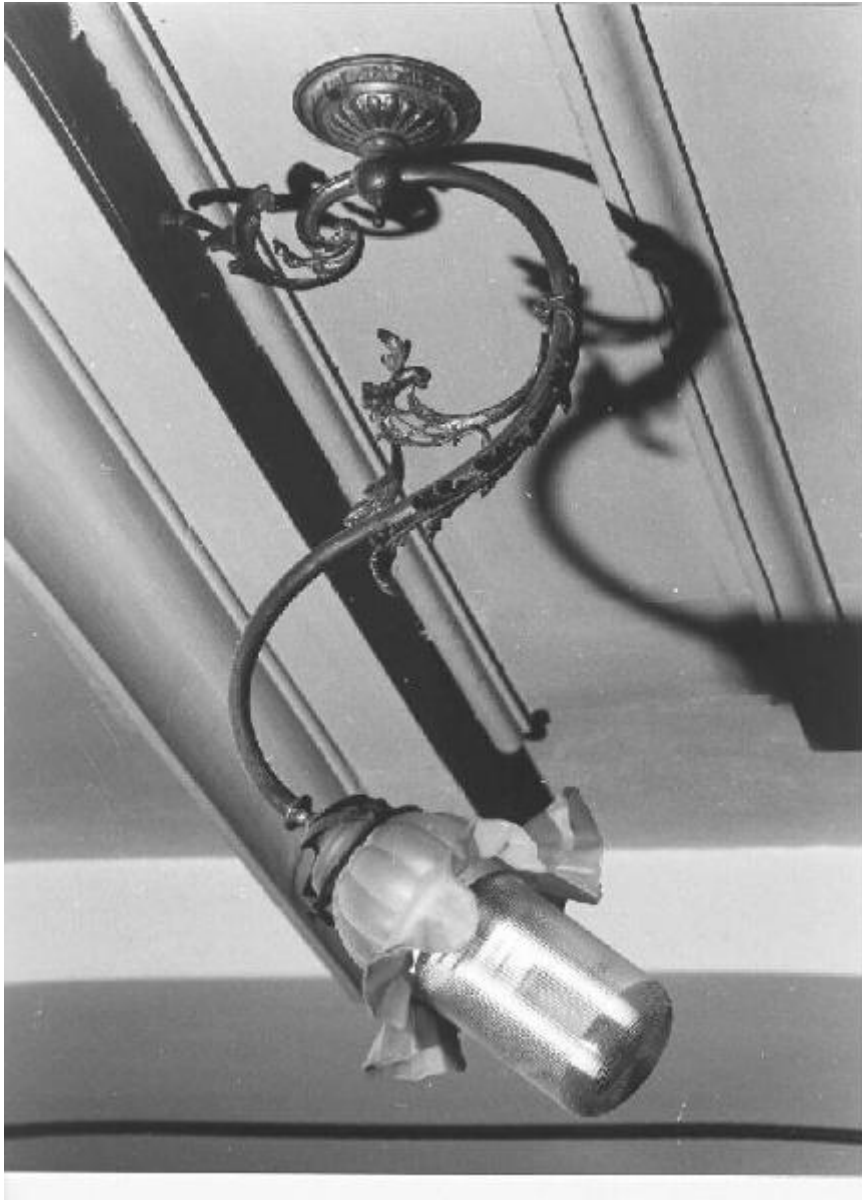


Lampada a muro

ambito mantovano



Link risorsa: <https://www.lombardiabeniculturali.it/opere-arte/schede/MN040-00626/>

Scheda SIRBeC: <https://www.lombardiabeniculturali.it/opere-arte/schede-complete/MN040-00626/>

CODICI

Unità operativa: MN040

Numero scheda: 626

Codice scheda: MN040-00626

Tipo scheda: OA

Livello ricerca: I

CODICE UNIVOCO

Codice regione: 03

Numero catalogo generale: 00092853

Ente schedatore: R03/ Provincia di Mantova

Ente competente: S23

OGGETTO

Categoria dell'oggetto: arredi

OGGETTO

Definizione: lampada a muro

Identificazione: serie

QUANTITA'

Numero: 2

Disponibilità del bene: reale

LOCALIZZAZIONE GEOGRAFICO-AMMINISTRATIVA

INDICAZIONE DEL CONTENITORE FISICO

Codice del contenitore fisico: 10358

Categoria del contenitore fisico: architettura

LOCALIZZAZIONE GEOGRAFICO-AMMINISTRATIVA ATTUALE

Stato: Italia

Regione: Lombardia

Provincia: MN

Nome provincia: Mantova

COLLOCAZIONE SPECIFICA

Tipologia: chiesa

Denominazione: Chiesa di S. Leonardo

Indirizzo: Piazza San Leonardo, 10

CRONOLOGIA

CRONOLOGIA GENERICA

Secolo: sec. XX

Frazione di secolo: primo quarto

CRONOLOGIA SPECIFICA

Da: 1900

A: 1924

Motivazione cronologia: analisi stilistica

DEFINIZIONE CULTURALE

AMBITO CULTURALE

Denominazione: ambito mantovano

DATI TECNICI

MATERIA E TECNICA

Materia: metallo a fusione

MISURE

Altezza: 30

Larghezza: 50

CONSERVAZIONE

STATO DI CONSERVAZIONE

Data: 1993

Fonte: osservazione diretta

CONDIZIONE GIURIDICA E VINCOLI

CONDIZIONE GIURIDICA

Indicazione generica: proprietà Ente ecclesiastico

FONTI E DOCUMENTI DI RIFERIMENTO

DOCUMENTAZIONE FOTOGRAFICA

Codice univoco della risorsa: SC_OA_MN040-00626_IMG-0000244662

Genere: documentazione allegata

Tipo: fotografia b/n

Codice identificativo: SBAS MN18520

Note: 1997

Nome del file originale: 1526-18520.tif

COMPILAZIONE

COMPILAZIONE

Anno di redazione: 1993

Ente compilatore: Provincia di Mantova

Nome: Zordan, R.

Funzionario responsabile: Giovannoni, Giannino

Funzionario responsabile: Amaturò, Matilde

TRASCRIZIONE PER INFORMATIZZAZIONE

Anno di trascrizione/informatizzazione: 2007

Nome: Montanari, E.

Ente compilatore: Provincia di Mantova

AGGIORNAMENTO-REVISIONE

Anno di aggiornamento/revisione: 1997

Nome: Martini, Nicola

Ente compilatore: Provincia di Mantova