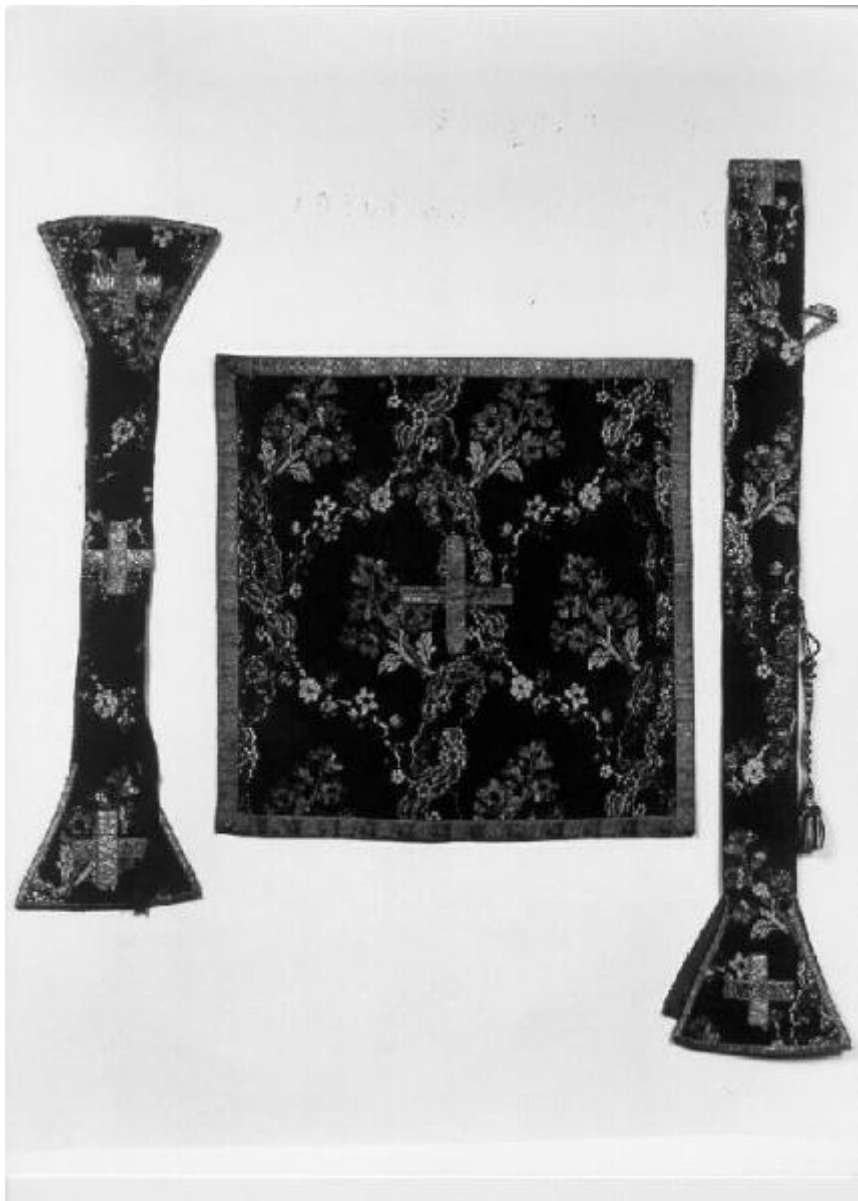


# Paramento liturgico

ambito mantovano



Link risorsa: <https://www.lombardiabeniculturali.it/opere-arte/schede/MN040-00673/>

Scheda SIRBeC: <https://www.lombardiabeniculturali.it/opere-arte/schede-complete/MN040-00673/>

## **CODICI**

Unità operativa: MN040

Numero scheda: 673

Codice scheda: MN040-00673

Tipo scheda: OA

Livello ricerca: I

### **CODICE UNIVOCO**

Codice regione: 03

Numero catalogo generale: 00092900

Ente schedatore: R03/ Provincia di Mantova

Ente competente: S23

## **OGGETTO**

Categoria dell'oggetto: tessuti

### **OGGETTO**

Definizione: paramento liturgico

Identificazione: insieme

### **QUANTITA'**

Numero: 4

Disponibilità del bene: reale

## **LOCALIZZAZIONE GEOGRAFICO-AMMINISTRATIVA**

### **INDICAZIONE DEL CONTENITORE FISICO**

Codice del contenitore fisico: 10358

Categoria del contenitore fisico: architettura

### **LOCALIZZAZIONE GEOGRAFICO-AMMINISTRATIVA ATTUALE**

Stato: Italia

Regione: Lombardia

Provincia: MN

Nome provincia: Mantova

## COLLOCAZIONE SPECIFICA

Tipologia: chiesa

Denominazione: Chiesa di S. Leonardo

Indirizzo: Piazza San Leonardo, 10

## CRONOLOGIA

### CRONOLOGIA GENERICA

Secolo: sec. XIX

Frazione di secolo: primo quarto

### CRONOLOGIA SPECIFICA

Da: 1800

A: 1824

Motivazione cronologia: analisi stilistica

## DEFINIZIONE CULTURALE

### AMBITO CULTURALE

Denominazione: ambito mantovano

## DATI TECNICI

### MATERIA E TECNICA

Materia: seta

### MISURE

Altezza: 22

Larghezza: 198

## DATI ANALITICI

### DESCRIZIONE

Indicazioni sull'oggetto: Stola, manipolo, velo di calice, borsa

## CONSERVAZIONE

### STATO DI CONSERVAZIONE

Data: 1993

Fonte: osservazione diretta

## CONDIZIONE GIURIDICA E VINCOLI

### CONDIZIONE GIURIDICA

Indicazione generica: proprietà Ente ecclesiastico

## FONTI E DOCUMENTI DI RIFERIMENTO

### DOCUMENTAZIONE FOTOGRAFICA

Codice univoco della risorsa: SC\_OA\_MN040-00673\_IMG-0000244705

Genere: documentazione allegata

Tipo: fotografia b/n

Codice identificativo: SBAS MN18561

Note: 1997. La borsa non compare nella foto.

Nome del file originale: 1573-18561.tif

## COMPILAZIONE

### COMPILAZIONE

Anno di redazione: 1993

Ente compilatore: Provincia di Mantova

Nome: Zordan, R.

Funzionario responsabile: Giovannoni, Giannino

Funzionario responsabile: Amaturò, Matilde

### TRASCRIZIONE PER INFORMATIZZAZIONE

Anno di trascrizione/informatizzazione: 2007

Nome: Montanari, E.

Ente compilatore: Provincia di Mantova

### AGGIORNAMENTO-REVISIONE

Anno di aggiornamento/revisione: 1997

Nome: Martini, Nicola

Ente compilatore: Provincia di Mantova