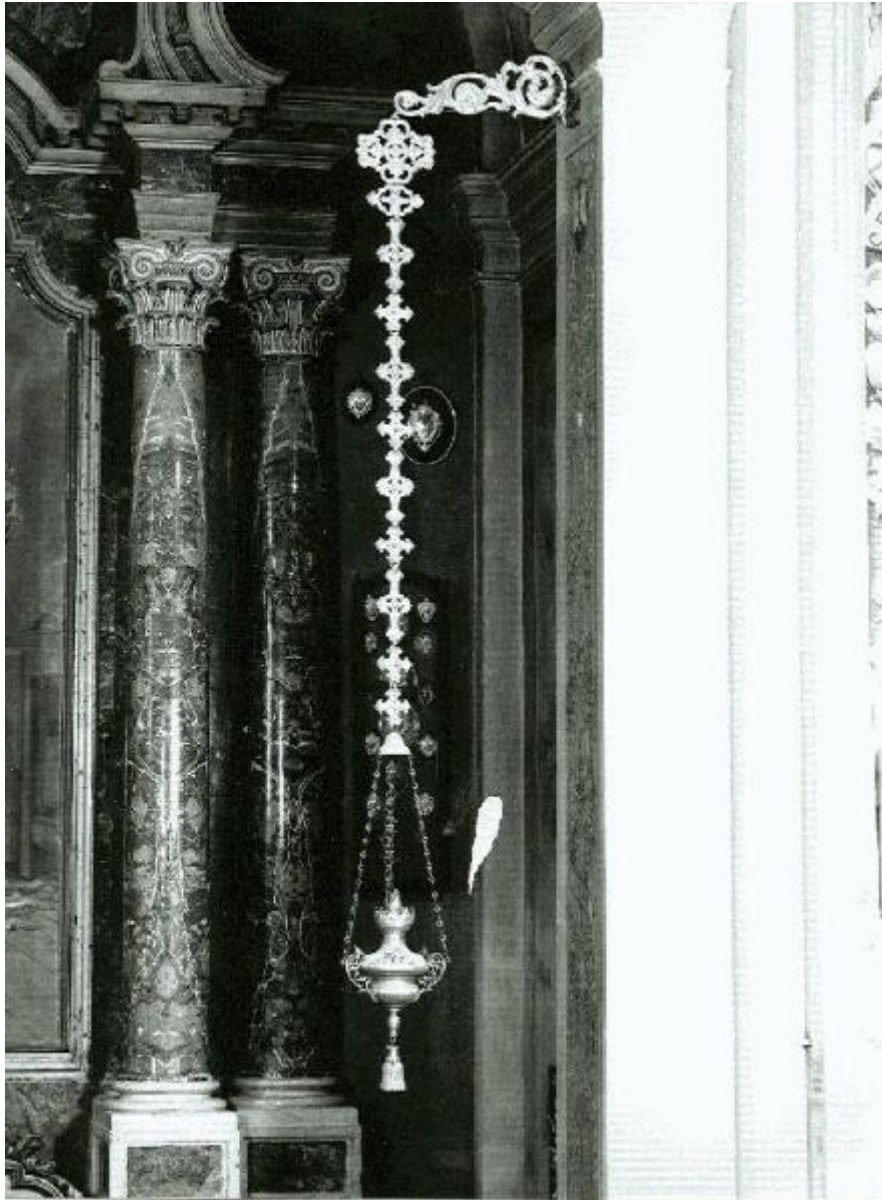


Braccio reggilampada

ambito lombardo



Link risorsa: <https://www.lombardiabeniculturali.it/opere-arte/schede/MN040-00930/>

Scheda SIRBeC: <https://www.lombardiabeniculturali.it/opere-arte/schede-complete/MN040-00930/>

CODICI

Unità operativa: MN040

Numero scheda: 930

Codice scheda: MN040-00930

Tipo scheda: OA

Livello ricerca: P

CODICE UNIVOCO

Codice regione: 03

Numero catalogo generale: 00134078

Ente schedatore: R03/ Provincia di Mantova

Ente competente: S23

RELAZIONI

RELAZIONI CON ALTRI BENI

Tipo relazione: correlazione

Tipo scheda: OA

OGGETTO

Categoria dell'oggetto: arredi

OGGETTO

Definizione: braccio reggilampada

Identificazione: elemento d'insieme

QUANTITA'

Numero: 2

Disponibilità del bene: reale

LOCALIZZAZIONE GEOGRAFICO-AMMINISTRATIVA

INDICAZIONE DEL CONTENITORE FISICO

Codice del contenitore fisico: 10371

Categoria del contenitore fisico: architettura

LOCALIZZAZIONE GEOGRAFICO-AMMINISTRATIVA ATTUALE

Stato: Italia

Regione: Lombardia

Provincia: MN

Nome provincia: Mantova

COLLOCAZIONE SPECIFICA

Tipologia: chiesa

Denominazione: Chiesa di S. Teresa

Indirizzo: Via Giuseppe Mazzini, 38

CRONOLOGIA

CRONOLOGIA GENERICA

Secolo: sec. XIX

Frazione di secolo: seconda metà

CRONOLOGIA SPECIFICA

Da: 1850

A: 1899

Motivazione cronologia: analisi stilistica

DEFINIZIONE CULTURALE

AMBITO CULTURALE

Denominazione: ambito lombardo

DATI TECNICI

MATERIA E TECNICA

Materia: metallo argentato

MISURE

Mancanza: MNR

DATI ANALITICI

DESCRIZIONE

Indicazioni sull'oggetto

Il braccio è costituito da finti raceni vegetali la catena che regge la lampada è formata da elementi cruciformi (croce greca e latina)

CONSERVAZIONE

STATO DI CONSERVAZIONE

Data: 1995

Stato di conservazione: discreto

Fonte: osservazione diretta

CONDIZIONE GIURIDICA E VINCOLI

CONDIZIONE GIURIDICA

Indicazione generica: proprietà Stato

FONTI E DOCUMENTI DI RIFERIMENTO

DOCUMENTAZIONE FOTOGRAFICA

Codice univoco della risorsa: SC_OA_MN040-00930_IMG-0000244987

Genere: documentazione allegata

Tipo: fotografia b/n

Codice identificativo: SBAS MN22135

Note: 1997

Nome del file originale: 00134077-22135.tif

COMPILAZIONE

COMPILAZIONE

Anno di redazione: 1995

Ente compilatore: Provincia di Mantova

Nome: Furlotti, Barbara

Funzionario responsabile: Giovannoni, Giannino

Funzionario responsabile: Marti, Giuseppina

TRASCRIZIONE PER INFORMATIZZAZIONE

Anno di trascrizione/informatizzazione: 2006

Nome: Montanari, E.

Ente compilatore: Provincia di Mantova

AGGIORNAMENTO-REVISIONE

Anno di aggiornamento/revisione: 1997

Nome: Martini, Nicola

Ente compilatore: Provincia di Mantova