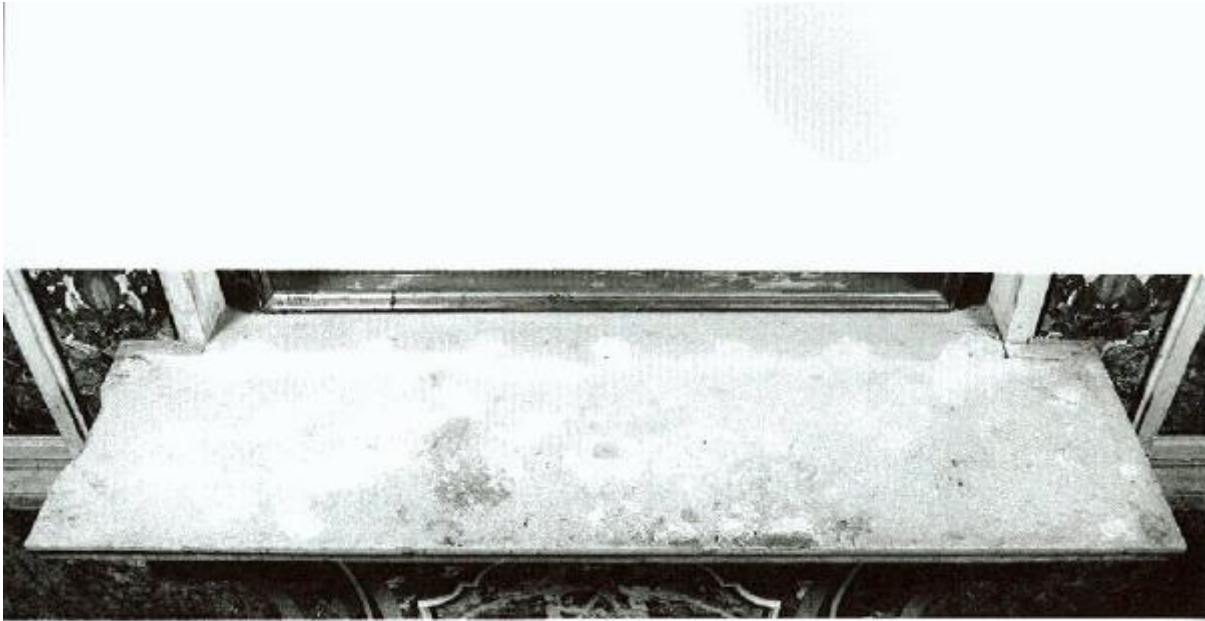


# Mensa d'altare

## ambito lombardo



Link risorsa: <https://www.lombardiabeniculturali.it/opere-arte/schede/MN040-00934/>

Scheda SIRBeC: <https://www.lombardiabeniculturali.it/opere-arte/schede-complete/MN040-00934/>

## CODICI

Unità operativa: MN040

Numero scheda: 934

Codice scheda: MN040-00934

Tipo scheda: OA

Livello ricerca: P

### CODICE UNIVOCO

Codice regione: 03

Numero catalogo generale: 00134080

Ente schedatore: R03/ Provincia di Mantova

Ente competente: S23

## RELAZIONI

### STRUTTURA COMPLESSA

Livello: 2.1

Codice IDK della scheda madre: MN040-00932

## OGGETTO

Categoria dell'oggetto: arredi

### OGGETTO

Definizione: mensa d'altare

Identificazione: elemento d'insieme

Disponibilità del bene: reale

## LOCALIZZAZIONE GEOGRAFICO-AMMINISTRATIVA

### INDICAZIONE DEL CONTENITORE FISICO

Codice del contenitore fisico: 10371

Categoria del contenitore fisico: architettura

### LOCALIZZAZIONE GEOGRAFICO-AMMINISTRATIVA ATTUALE

Stato: Italia

Regione: Lombardia

Provincia: MN

Nome provincia: Mantova

### **COLLOCAZIONE SPECIFICA**

Tipologia: chiesa

Denominazione: Chiesa di S. Teresa

Indirizzo: Via Giuseppe Mazzini, 38

## **CRONOLOGIA**

### **CRONOLOGIA GENERICA**

Secolo: sec. XVII

Frazione di secolo: seconda metà

### **CRONOLOGIA SPECIFICA**

Da: 1650

A: 1699

Motivazione cronologia: analisi stilistica

## **DEFINIZIONE CULTURALE**

### **AMBITO CULTURALE**

Denominazione: ambito lombardo

## **DATI TECNICI**

### **MATERIA E TECNICA**

Materia: marmo

### **MISURE**

Altezza: 8

Larghezza: 210

Profondità: 58

## **DATI ANALITICI**

Notizie storico-critiche: I lavori di costruzione della chiesa iniziarono nel 1668

## CONSERVAZIONE

### STATO DI CONSERVAZIONE

Data: 1995

Stato di conservazione: discreto

Fonte: osservazione diretta

## CONDIZIONE GIURIDICA E VINCOLI

### CONDIZIONE GIURIDICA

Indicazione generica: proprietà Stato

## FONTI E DOCUMENTI DI RIFERIMENTO

### DOCUMENTAZIONE FOTOGRAFICA

Codice univoco della risorsa: SC\_OA\_MN040-00934\_IMG-0000244991

Genere: documentazione allegata

Tipo: fotografia b/n

Codice identificativo: SBAS MN22139

Note: 1997

Nome del file originale: 00134080-22139.tif

### BIBLIOGRAFIA

Titolo libro o rivista: Padri Carmelitani Scalzi di Santa Teresa

Anno di edizione: 1986

V., pp., nn.: v. I pp. 21-77

## COMPILAZIONE

### COMPILAZIONE

Anno di redazione: 1995

Ente compilatore: Provincia di Mantova

Nome: Furlotti, Barbara

Funzionario responsabile: Giovannoni, Giannino

Funzionario responsabile: Marti, Giuseppina

### TRASCRIZIONE PER INFORMATIZZAZIONE

Anno di trascrizione/informatizzazione: 2006

Nome: Montanari, E.

Ente compilatore: Provincia di Mantova

**AGGIORNAMENTO-REVISIONE**

Anno di aggiornamento/revisione: 1997

Nome: Martini, Nicola

Ente compilatore: Provincia di Mantova