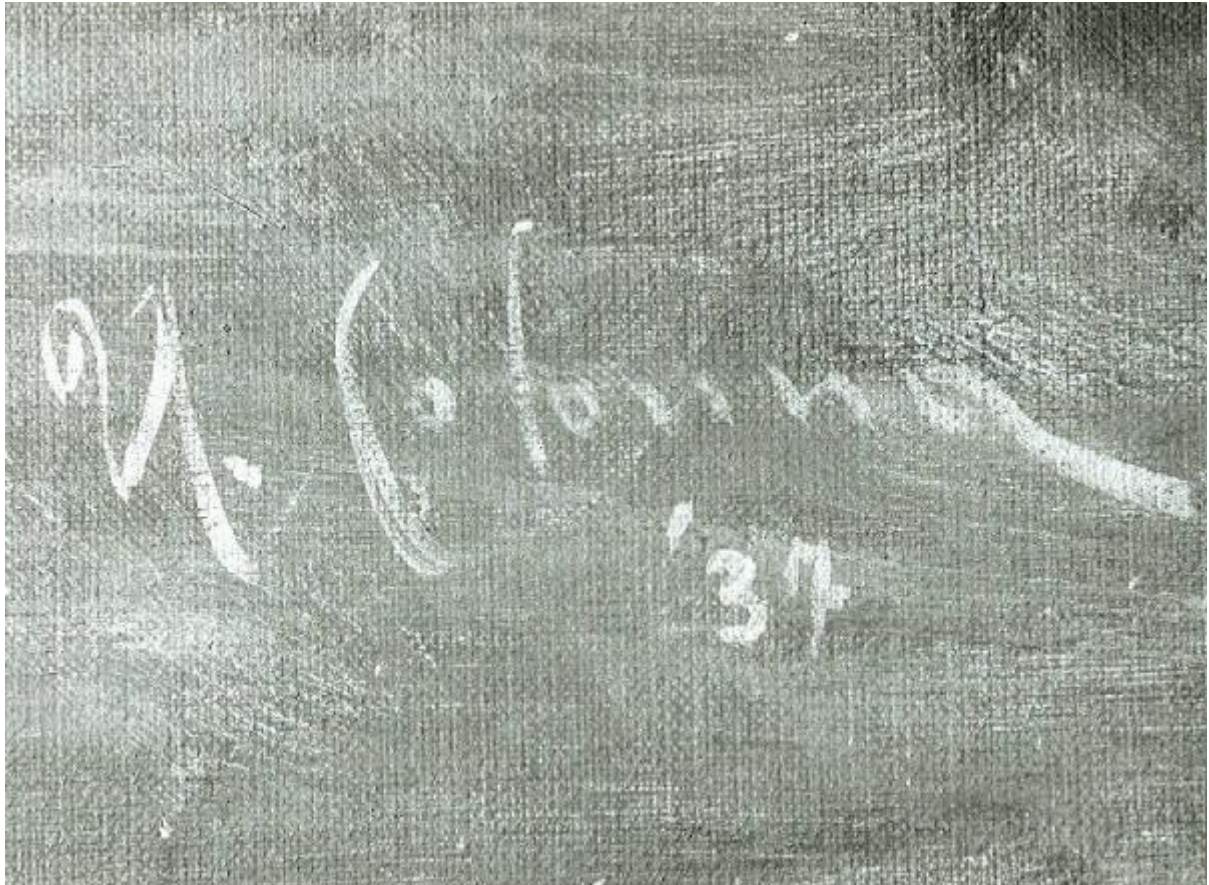


# CRISTO REDENTORE CON ANGELI

Colonna, U.



Link risorsa: <https://www.lombardiabenculturali.it/opere-arte/schede/MN040-00970/>

Scheda SIRBeC: <https://www.lombardiabenculturali.it/opere-arte/schede-complete/MN040-00970/>

## CODICI

Unità operativa: MN040

Numero scheda: 970

Codice scheda: MN040-00970

Tipo scheda: OA

Livello ricerca: P

### CODICE UNIVOCO

Codice regione: 03

Numero catalogo generale: 00134112

Ente schedatore: R03/ Provincia di Mantova

Ente competente: S23

## RELAZIONI

### RELAZIONI CON ALTRI BENI [1 / 2]

Tipo relazione: correlazione

Tipo scheda: OA

### RELAZIONI CON ALTRI BENI [2 / 2]

Tipo relazione: correlazione

Tipo scheda: OA

## OGGETTO

Categoria dell'oggetto: pittura

### OGGETTO

Definizione: dipinto

Identificazione: elemento d'insieme

Disponibilità del bene: reale

### SOGGETTO

Categoria generale: sacro

Identificazione: CRISTO REDENTORE CON ANGELI

## LOCALIZZAZIONE GEOGRAFICO-AMMINISTRATIVA

### INDICAZIONE DEL CONTENITORE FISICO

Codice del contenitore fisico: 10371

Categoria del contenitore fisico: architettura

### LOCALIZZAZIONE GEOGRAFICO-AMMINISTRATIVA ATTUALE

Stato: Italia

Regione: Lombardia

Provincia: MN

Nome provincia: Mantova

### COLLOCAZIONE SPECIFICA

Tipologia: chiesa

Denominazione: Chiesa di S. Teresa

Indirizzo: Via Giuseppe Mazzini, 38

## CRONOLOGIA

### CRONOLOGIA GENERICA

Secolo: sec. XX

### CRONOLOGIA SPECIFICA

Da: 1937

A: 1937

Motivazione cronologia: data

## DEFINIZIONE CULTURALE

### AUTORE

Ruolo: esecutore

Nome di persona o ente: Colonna, U.

Tipo intestazione: P

Motivazione dell'attribuzione: firma

## DATI TECNICI

### MATERIA E TECNICA

Materia: olio su tela

## MISURE

Mancanza: MNR

Formato: Rettangolare

## DATI ANALITICI

### DESCRIZIONE

Indicazioni sull'oggetto: La tela rettangolare è finita a centina

Indicazioni sul soggetto: PERSONAGGI: CRISTO. SIMBOLI: SACRO CUORE; CAMPO DI GIGLI. FIGURE: ANGELI.

### ISCRIZIONI

Classe di appartenenza: documentaria

Tecnica di scrittura: a pennello

Tipo di caratteri: stampato minuscolo

Posizione: in basso a destra

Autore: Colonna U

Trascrizione: U. COLONNA / 1937

## CONSERVAZIONE

### STATO DI CONSERVAZIONE

Data: 1995

Stato di conservazione: buono

Fonte: osservazione diretta

## CONDIZIONE GIURIDICA E VINCOLI

### CONDIZIONE GIURIDICA

Indicazione generica: proprietà Ente ecclesiastico

## FONTI E DOCUMENTI DI RIFERIMENTO

### DOCUMENTAZIONE FOTOGRAFICA [1 / 4]

Genere: documentazione esistente

Tipo: fotografia b/n

Codice identificativo: SBAS MN22171

Note: 1997

Specifiche: <CONV302> da rivedere - proviene da FTA

**DOCUMENTAZIONE FOTOGRAFICA [2 / 4]**

Genere: documentazione esistente

Tipo: fotografia b/n

Codice identificativo: SBAS MN22172

Note: 1997

Specifiche: <CONV302> da rivedere - proviene da FTA

**DOCUMENTAZIONE FOTOGRAFICA [3 / 4]**

Codice univoco della risorsa: SC\_OA\_MN040-00970\_IMG-0000245028

Genere: documentazione allegata

Tipo: immagine digitale

Codice identificativo: 00134112-22172

Specifiche: <CONV302> da rivedere - proviene da IMR

Nome del file originale: 00134112-22172.tif

**DOCUMENTAZIONE FOTOGRAFICA [4 / 4]**

Codice univoco della risorsa: SC\_OA\_MN040-00970\_IMG-0000245029

Genere: documentazione allegata

Tipo: immagine digitale

Codice identificativo: 00134112-22171

Specifiche: <CONV302> da rivedere - proviene da IMR

Visibilità immagine: 1

Nome del file originale: 00134112-22171.tif

**COMPILAZIONE**

**COMPILAZIONE**

Anno di redazione: 1995

Ente compilatore: Provincia di Mantova

Nome: Furlotti, Barbara

Funzionario responsabile: Giovannoni, Giannino

Funzionario responsabile: Marti, Giuseppina

**TRASCRIZIONE PER INFORMATIZZAZIONE**

Anno di trascrizione/informatizzazione: 2006

Nome: Montanari, E.

Ente compilatore: Provincia di Mantova

**AGGIORNAMENTO-REVISIONE**

Anno di aggiornamento/revisione: 1997

Nome: Martini, Nicola

Ente compilatore: Provincia di Mantova