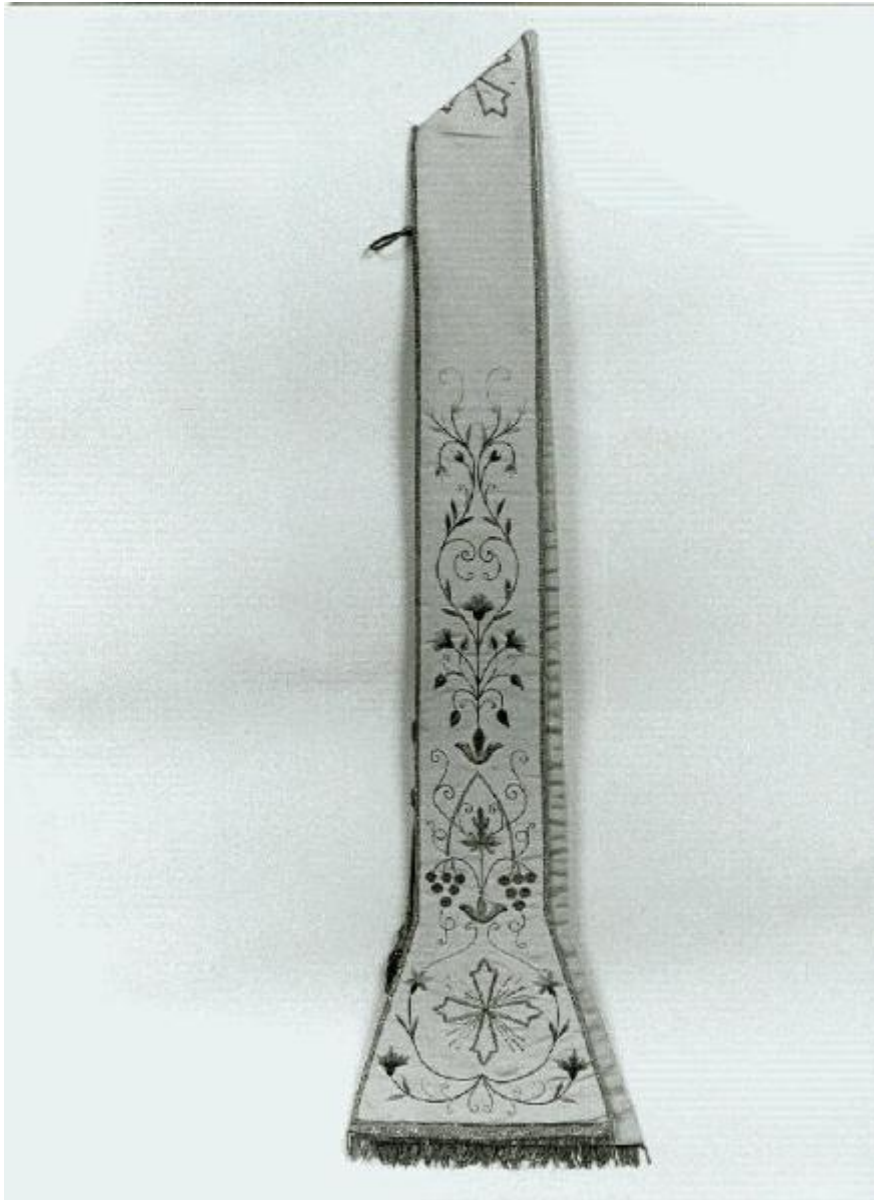


# Stola

## ambito lombardo



Link risorsa: <https://www.lombardiabeniculturali.it/opere-arte/schede/MN040-01041/>

Scheda SIRBeC: <https://www.lombardiabeniculturali.it/opere-arte/schede-complete/MN040-01041/>

## **CODICI**

Unità operativa: MN040

Numero scheda: 1041

Codice scheda: MN040-01041

Tipo scheda: OA

Livello ricerca: P

### **CODICE UNIVOCO**

Codice regione: 03

Numero catalogo generale: 00134181

Ente schedatore: R03/ Provincia di Mantova

Ente competente: S23

## **OGGETTO**

Categoria dell'oggetto: tessuti

### **OGGETTO**

Definizione: stola

Identificazione: opera isolata

Disponibilità del bene: reale

### **SOGGETTO**

Categoria generale: genere

Identificazione: MOTIVO DECORATIVO VEGETALE

## **LOCALIZZAZIONE GEOGRAFICO-AMMINISTRATIVA**

### **INDICAZIONE DEL CONTENITORE FISICO**

Codice del contenitore fisico: 10371

Categoria del contenitore fisico: architettura

### **LOCALIZZAZIONE GEOGRAFICO-AMMINISTRATIVA ATTUALE**

Stato: Italia

Regione: Lombardia

Provincia: MN

Nome provincia: Mantova

### **COLLOCAZIONE SPECIFICA**

Tipologia: chiesa

Denominazione: Chiesa di S. Teresa

Indirizzo: Via Giuseppe Mazzini, 38

## **CRONOLOGIA**

### **CRONOLOGIA GENERICA**

Secolo: sec. XX

Frazione di secolo: primo quarto

### **CRONOLOGIA SPECIFICA**

Da: 1900

A: 1924

Motivazione cronologia: analisi stilistica

## **DEFINIZIONE CULTURALE**

### **AMBITO CULTURALE**

Denominazione: ambito lombardo

## **DATI TECNICI**

### **MATERIA E TECNICA**

Materia: raso dorato

### **MISURE**

Larghezza: 26

Lunghezza: 111

## **DATI ANALITICI**

### **DESCRIZIONE**

Indicazioni sull'oggetto: Il ricamo è riportato

## **CONSERVAZIONE**

## STATO DI CONSERVAZIONE

Data: 1995

Stato di conservazione: buono

Fonte: osservazione diretta

## CONDIZIONE GIURIDICA E VINCOLI

### CONDIZIONE GIURIDICA

Indicazione generica: proprietà Ente ecclesiastico

## FONTI E DOCUMENTI DI RIFERIMENTO

### DOCUMENTAZIONE FOTOGRAFICA

Codice univoco della risorsa: SC\_OA\_MN040-01041\_IMG-0000245104

Genere: documentazione allegata

Tipo: fotografia b/n

Codice identificativo: SBAS MN22236

Note: 1997

Nome del file originale: 00134181-22236.tif

## COMPILAZIONE

### COMPILAZIONE

Anno di redazione: 1995

Ente compilatore: Provincia di Mantova

Nome: Furlotti, Barbara

Funzionario responsabile: Giovannoni, Giannino

Funzionario responsabile: Marti, Giuseppina

### TRASCRIZIONE PER INFORMATIZZAZIONE

Anno di trascrizione/informatizzazione: 2006

Nome: Montanari, E.

Ente compilatore: Provincia di Mantova

### AGGIORNAMENTO-REVISIONE

Anno di aggiornamento/revisione: 1997

Nome: Martini, Nicola

Ente compilatore: Provincia di Mantova