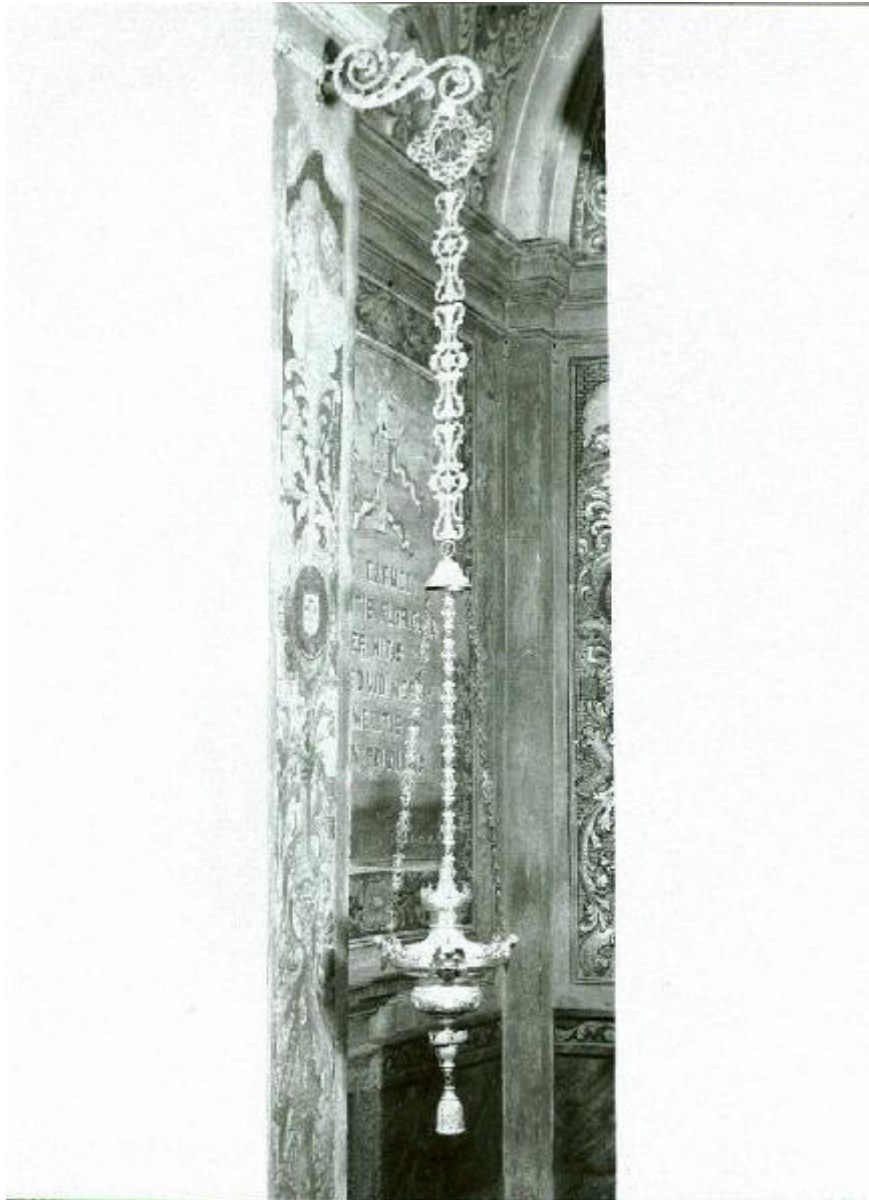


# Braccio reggilampada

## ambito lombardo



Link risorsa: <https://www.lombardiabeniculturali.it/opere-arte/schede/MN040-01062/>

Scheda SIRBeC: <https://www.lombardiabeniculturali.it/opere-arte/schede-complete/MN040-01062/>

## **CODICI**

Unità operativa: MN040

Numero scheda: 1062

Codice scheda: MN040-01062

Tipo scheda: OA

Livello ricerca: P

### **CODICE UNIVOCO**

Codice regione: 03

Numero catalogo generale: 00134202

Ente schedatore: R03/ Provincia di Mantova

Ente competente: S23

## **OGGETTO**

Categoria dell'oggetto: arredi

### **OGGETTO**

Definizione: braccio reggilampada

Identificazione: elemento d'insieme

### **QUANTITA'**

Numero: 2

Disponibilità del bene: reale

## **LOCALIZZAZIONE GEOGRAFICO-AMMINISTRATIVA**

### **INDICAZIONE DEL CONTENITORE FISICO**

Codice del contenitore fisico: 10371

Categoria del contenitore fisico: architettura

### **LOCALIZZAZIONE GEOGRAFICO-AMMINISTRATIVA ATTUALE**

Stato: Italia

Regione: Lombardia

Provincia: MN

Nome provincia: Mantova

## COLLOCAZIONE SPECIFICA

Tipologia: chiesa

Denominazione: Chiesa di S. Teresa

Indirizzo: Via Giuseppe Mazzini, 38

## CRONOLOGIA

### CRONOLOGIA GENERICA

Secolo: sec. XIX

Frazione di secolo: seconda metà

### CRONOLOGIA SPECIFICA

Da: 1850

A: 1899

Motivazione cronologia: analisi stilistica

## DEFINIZIONE CULTURALE

### AMBITO CULTURALE

Denominazione: ambito lombardo

## DATI TECNICI

### MATERIA E TECNICA

Materia: metallo argentato

### MISURE

Mancanza: MNR

## DATI ANALITICI

### DESCRIZIONE

Indicazioni sull'oggetto

Il braccio è a finti racemi vegetali la catena che regge la lampada è formata da elementi curvilinei con al centro una stella a sei punte

## CONSERVAZIONE

### STATO DI CONSERVAZIONE

Data: 1995

Stato di conservazione: buono

Fonte: osservazione diretta

## CONDIZIONE GIURIDICA E VINCOLI

### CONDIZIONE GIURIDICA

Indicazione generica: proprietà Stato

## FONTI E DOCUMENTI DI RIFERIMENTO

### DOCUMENTAZIONE FOTOGRAFICA

Codice univoco della risorsa: SC\_OA\_MN040-01062\_IMG-0000245126

Genere: documentazione allegata

Tipo: fotografia b/n

Codice identificativo: SBAS MN22254

Note: 1997

Nome del file originale: 00134201-22254.tif

## COMPILAZIONE

### COMPILAZIONE

Anno di redazione: 1995

Ente compilatore: Provincia di Mantova

Nome: Furlotti, Barbara

Funzionario responsabile: Giovannoni, Giannino

Funzionario responsabile: Marti, Giuseppina

### TRASCRIZIONE PER INFORMATIZZAZIONE

Anno di trascrizione/informatizzazione: 2006

Nome: Montanari, E.

Ente compilatore: Provincia di Mantova

### AGGIORNAMENTO-REVISIONE

Anno di aggiornamento/revisione: 1997

Nome: Martini, Nicola

Ente compilatore: Provincia di Mantova