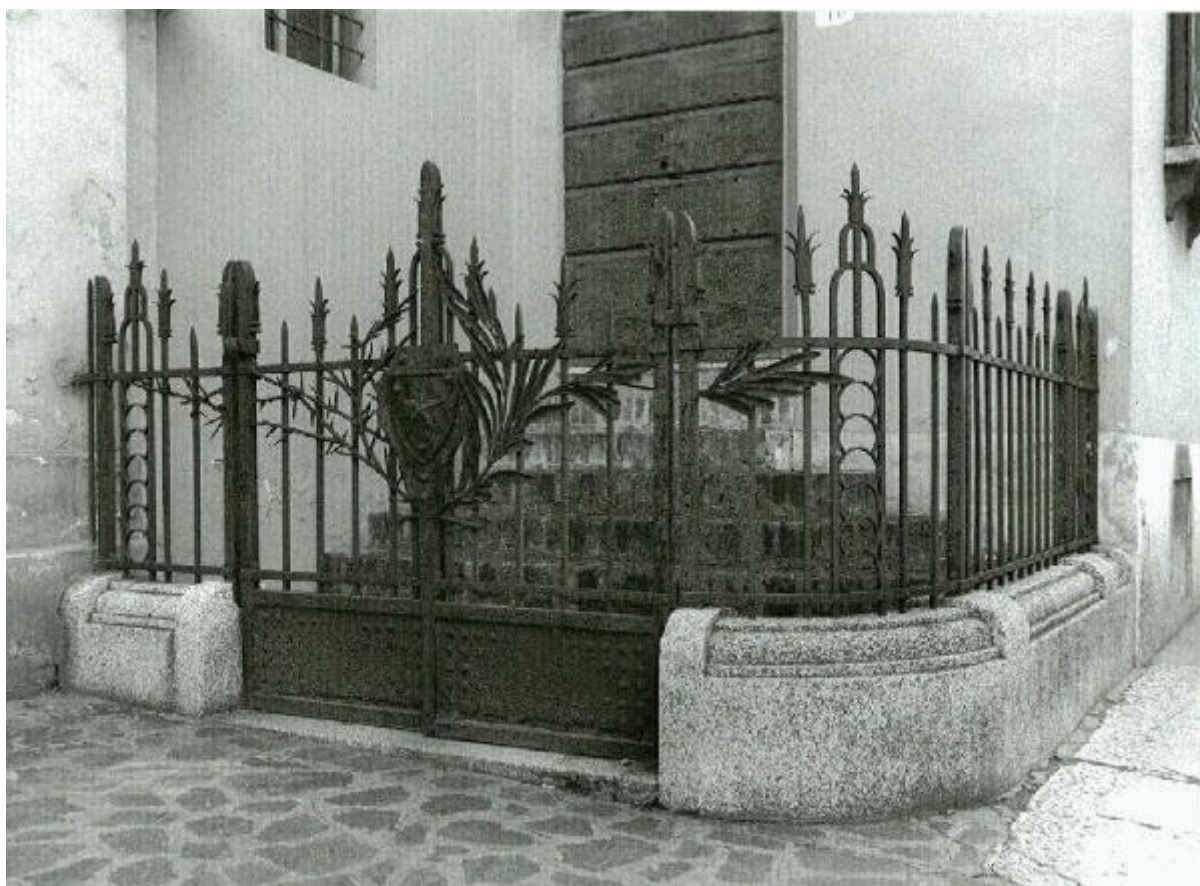


# Cancellata

Pettorelli, Remigio (bottega)



Link risorsa: <https://www.lombardiabeniculturali.it/opere-arte/schede/MN040-01098/>

Scheda SIRBeC: <https://www.lombardiabeniculturali.it/opere-arte/schede-complete/MN040-01098/>

## **CODICI**

Unità operativa: MN040

Numero scheda: 1098

Codice scheda: MN040-01098

Tipo scheda: OA

Livello ricerca: P

### **CODICE UNIVOCO**

Codice regione: 03

Numero catalogo generale: 00134230

Ente schedatore: R03/ Provincia di Mantova

Ente competente: S23

## **OGGETTO**

Categoria dell'oggetto: arredi

### **OGGETTO**

Definizione: cancellata

Identificazione: opera isolata

Disponibilità del bene: reale

## **LOCALIZZAZIONE GEOGRAFICO-AMMINISTRATIVA**

### **INDICAZIONE DEL CONTENITORE FISICO**

Codice del contenitore fisico: 10371

Categoria del contenitore fisico: architettura

### **LOCALIZZAZIONE GEOGRAFICO-AMMINISTRATIVA ATTUALE**

Stato: Italia

Regione: Lombardia

Provincia: MN

Nome provincia: Mantova

### **COLLOCAZIONE SPECIFICA**

Tipologia: chiesa

Denominazione: Chiesa di S. Teresa

Indirizzo: Via Giuseppe Mazzini, 38

## CRONOLOGIA

### CRONOLOGIA GENERICA

Secolo: sec. XX

Frazione di secolo: primo quarto

### CRONOLOGIA SPECIFICA

Da: 1900

A: 1949

Motivazione cronologia: analisi storica

## DEFINIZIONE CULTURALE

### AUTORE

Ruolo: esecutore

Nome di persona o ente: Pettorelli, Remigio

Tipo intestazione: P

Riferimento all'autore: bottega

Motivazione dell'attribuzione: iscrizione

## DATI TECNICI

### MATERIA E TECNICA

Materia: ferro battuto

### MISURE

Altezza: 115

Larghezza: 1

Specifiche: Il muretto è alto 40 cm

## DATI ANALITICI

### DESCRIZIONE

Indicazioni sull'oggetto

Cancellata dotata di cancello e posta su un muretto di graniglia al centro del cancello uno stemma e motivi decorativi

vegetali

Indicazioni sul soggetto

ARALDICA: STEMMA. DECORAZIONI: MOTIVI DECORATIVI VEGETALI (RAMO CON SPINE, RAMO CON FOGLIE)

### **ISCRIZIONI**

Classe di appartenenza: documentaria

Tecnica di scrittura: a rilievo

Tipo di caratteri: stampato minuscolo

Posizione: sul cancelletto destro, in alto, all'esterno

Trascrizione: PREMIATA OFFICINA/ PETTORELLI REMIGIO/ MANTOVA

Notizie storico-critiche: Databile per analogia alla vicina lapide

## **CONSERVAZIONE**

### **STATO DI CONSERVAZIONE**

Data: 1995

Stato di conservazione: mediocre

Fonte: osservazione diretta

## **CONDIZIONE GIURIDICA E VINCOLI**

### **CONDIZIONE GIURIDICA**

Indicazione generica: proprietà Stato

## **FONTI E DOCUMENTI DI RIFERIMENTO**

### **DOCUMENTAZIONE FOTOGRAFICA**

Codice univoco della risorsa: SC\_OA\_MN040-01098\_IMG-0000245160

Genere: documentazione allegata

Tipo: fotografia b/n

Codice identificativo: SBAS MN22285

Note: 1997

Nome del file originale: 00134230-22285.tif

## **COMPILAZIONE**

**COMPILAZIONE**

Anno di redazione: 1995

Ente compilatore: Provincia di Mantova

Nome: Furlotti, Barbara

Funzionario responsabile: Giovannoni, Giannino

Funzionario responsabile: Marti, Giuseppina

**TRASCRIZIONE PER INFORMATIZZAZIONE**

Anno di trascrizione/informatizzazione: 2006

Nome: Montanari, E.

Ente compilatore: Provincia di Mantova

**AGGIORNAMENTO-REVISIONE**

Anno di aggiornamento/revisione: 1997

Nome: Martini, Nicola

Ente compilatore: Provincia di Mantova