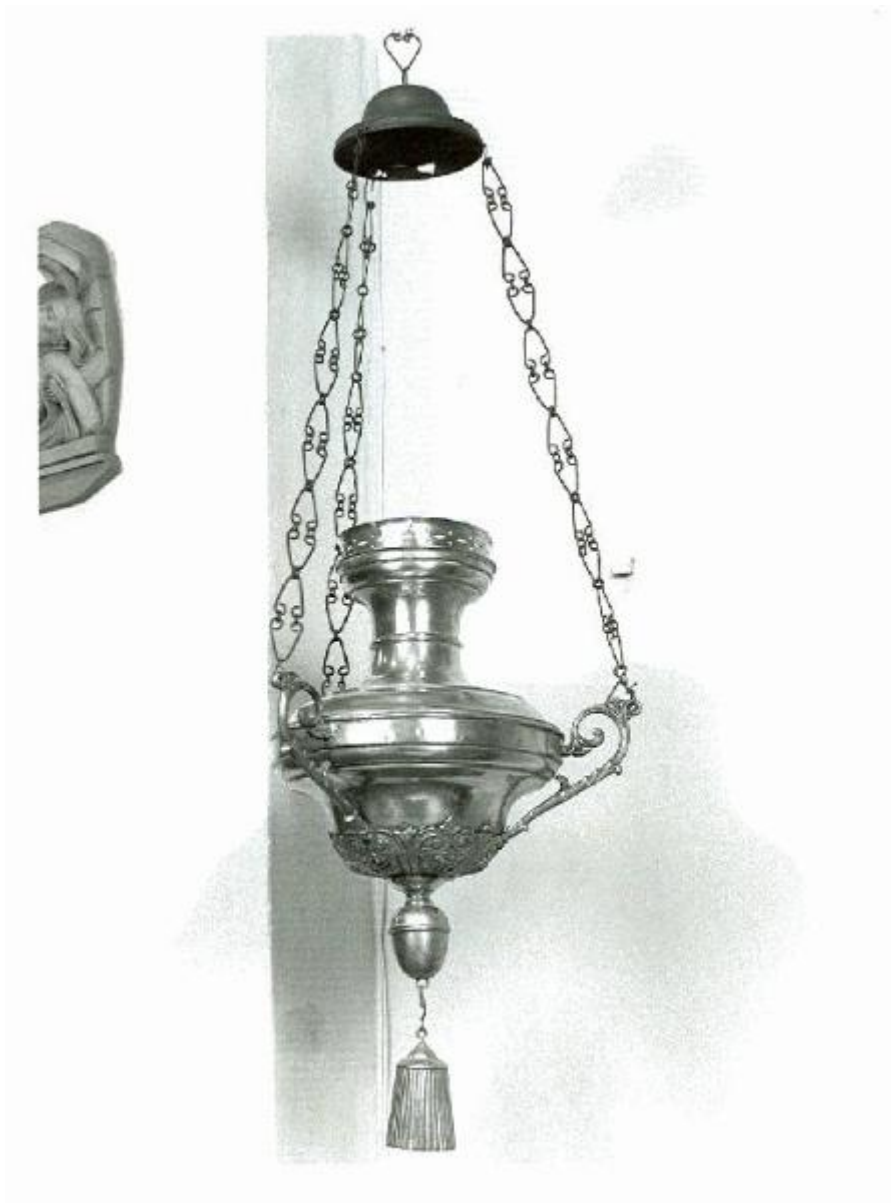


# Lampada pensile

## ambito lombardo



Link risorsa: <https://www.lombardiabeniculturali.it/opere-arte/schede/MN040-01316/>

Scheda SIRBeC: <https://www.lombardiabeniculturali.it/opere-arte/schede-complete/MN040-01316/>

## **CODICI**

Unità operativa: MN040

Numero scheda: 1316

Codice scheda: MN040-01316

Tipo scheda: OA

Livello ricerca: P

### **CODICE UNIVOCO**

Codice regione: 03

Numero catalogo generale: 00137210

Ente schedatore: R03/ Provincia di Mantova

Ente competente: S23

## **OGGETTO**

Categoria dell'oggetto: arredi

### **OGGETTO**

Definizione: lampada pensile

Identificazione: serie

### **QUANTITA'**

Numero: 2

Disponibilità del bene: reale

## **LOCALIZZAZIONE GEOGRAFICO-AMMINISTRATIVA**

### **INDICAZIONE DEL CONTENITORE FISICO**

Codice del contenitore fisico: 10365

Categoria del contenitore fisico: architettura

### **LOCALIZZAZIONE GEOGRAFICO-AMMINISTRATIVA ATTUALE**

Stato: Italia

Regione: Lombardia

Provincia: MN

Nome provincia: Mantova

## COLLOCAZIONE SPECIFICA

Tipologia: chiesa

Denominazione: Chiesa di S. Caterina

Indirizzo: Corso Giuseppe Garibaldi, 74

## CRONOLOGIA

### CRONOLOGIA GENERICA

Secolo: sec. XIX

Frazione di secolo: prima metà

### CRONOLOGIA SPECIFICA

Da: 1800

A: 1849

Motivazione cronologia: analisi stilistica

## DEFINIZIONE CULTURALE

### AMBITO CULTURALE

Denominazione: ambito lombardo

## DATI TECNICI

### MATERIA E TECNICA

Materia: ottone stampato

### MISURE

Altezza: 110

Larghezza: 30

Diametro: 30

## DATI ANALITICI

### DESCRIZIONE

Indicazioni sull'oggetto

Lampada con corpo sagomato e alte strozzature, ornate alla base del vaso a volute contrapposte tra motivi vegetali

Notizie storico-critiche: Tipico esempio di lampada per uso votivo databile alla metà circa del secolo XIX

## CONSERVAZIONE

### STATO DI CONSERVAZIONE

Data: 1994

Stato di conservazione: buono

Fonte: osservazione diretta

## CONDIZIONE GIURIDICA E VINCOLI

### CONDIZIONE GIURIDICA

Indicazione generica: proprietà Ente ecclesiastico

## FONTI E DOCUMENTI DI RIFERIMENTO

### DOCUMENTAZIONE FOTOGRAFICA

Codice univoco della risorsa: SC\_OA\_MN040-01316\_IMG-0000245380

Genere: documentazione allegata

Tipo: fotografia b/n

Codice identificativo: SBAS MN25880

Note: 1997

Nome del file originale: 00137210-25880.tif

## COMPILAZIONE

### COMPILAZIONE

Anno di redazione: 1994

Ente compilatore: Provincia di Mantova

Nome: Ghirardi, Angela

Funzionario responsabile: Giovannoni, Giannino

Funzionario responsabile: Amaturò, Matilde

Funzionario responsabile: Casarin, Renata

### TRASCRIZIONE PER INFORMATIZZAZIONE

Anno di trascrizione/informatizzazione: 2006

Nome: Montanari, E.

Ente compilatore: Provincia di Mantova

**AGGIORNAMENTO-REVISIONE**

Anno di aggiornamento/revisione: 1997

Nome: Martini, Nicola

Ente compilatore: Provincia di Mantova