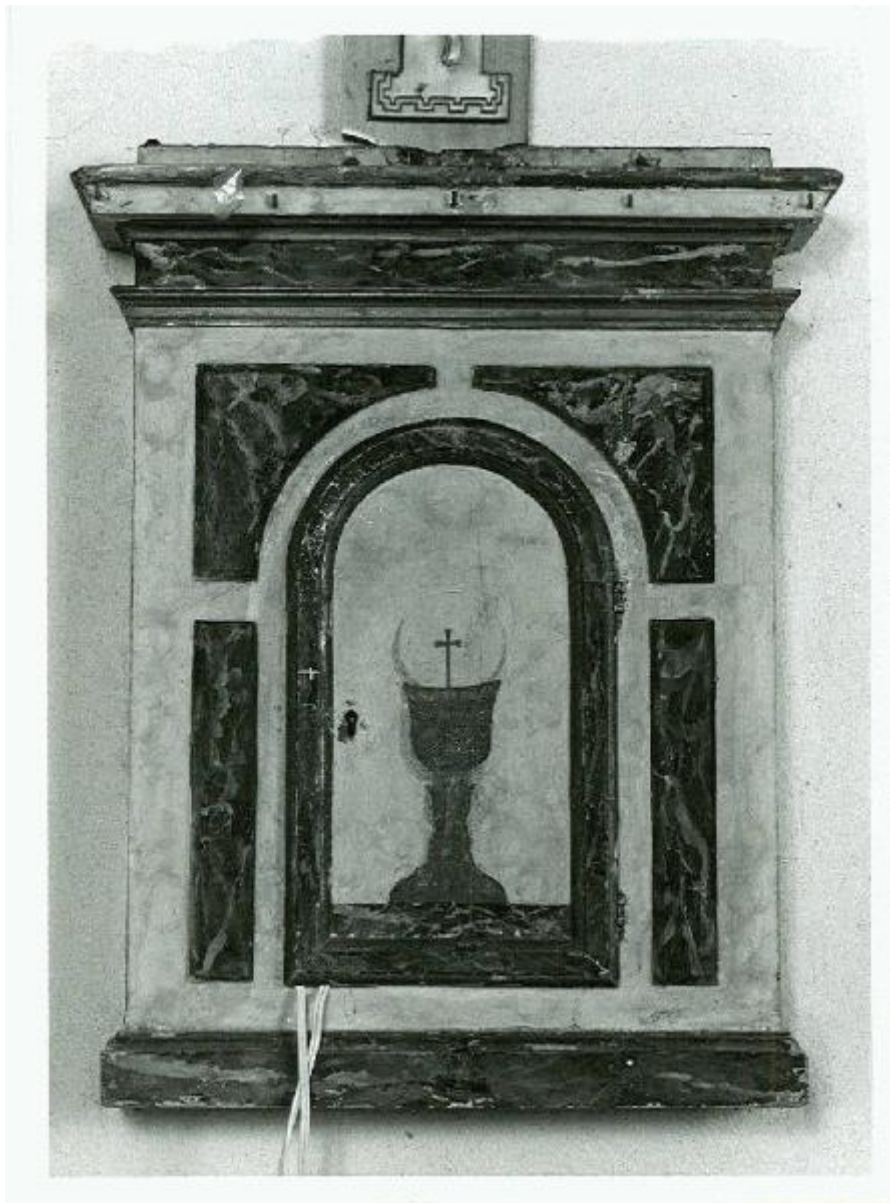


# Tabernacolo

## ambito lombardo



Link risorsa: <https://www.lombardiabeniculturali.it/opere-arte/schede/MN040-01337/>

Scheda SIRBeC: <https://www.lombardiabeniculturali.it/opere-arte/schede-complete/MN040-01337/>

## CODICI

Unità operativa: MN040

Numero scheda: 1337

Codice scheda: MN040-01337

Tipo scheda: OA

Livello ricerca: P

### CODICE UNIVOCO

Codice regione: 03

Numero catalogo generale: 00137231

Ente schedatore: R03/ Provincia di Mantova

Ente competente: S23

## OGGETTO

Categoria dell'oggetto: arredi

### OGGETTO

Definizione: tabernacolo

Identificazione: serie

### QUANTITA'

Numero: 2

Disponibilità del bene: reale

### SOGGETTO

Categoria generale: sacro

## LOCALIZZAZIONE GEOGRAFICO-AMMINISTRATIVA

### INDICAZIONE DEL CONTENITORE FISICO

Codice del contenitore fisico: 10365

Categoria del contenitore fisico: architettura

### LOCALIZZAZIONE GEOGRAFICO-AMMINISTRATIVA ATTUALE

Stato: Italia

Regione: Lombardia

Provincia: MN

Nome provincia: Mantova

### **COLLOCAZIONE SPECIFICA**

Tipologia: chiesa

Denominazione: Chiesa di S. Caterina

Indirizzo: Corso Giuseppe Garibaldi, 74

## **CRONOLOGIA**

### **CRONOLOGIA GENERICA**

Secolo: sec. XIX

Frazione di secolo: prima metà

### **CRONOLOGIA SPECIFICA**

Da: 1800

A: 1849

Motivazione cronologia: analisi stilistica

## **DEFINIZIONE CULTURALE**

### **AMBITO CULTURALE**

Denominazione: ambito lombardo

## **DATI TECNICI**

### **MATERIA E TECNICA**

Materia: legno intagliato

### **MISURE**

Altezza: 48

Larghezza: 33

Profondità: 22

## **DATI ANALITICI**

### **DESCRIZIONE**

Indicazioni sull'oggetto: Tabernacolo a fronte architettonica con specchiature e sportello centinato con calice eucaristico

Indicazioni sul soggetto: SUPPELLETTILI ECCLESIASTICHE: CALICE CON L'OSTIA CONSACRATA.

Notizie storico-critiche: Opera artigianale a funzione liturgica databile alla prima metà del secolo XIX

## CONSERVAZIONE

### STATO DI CONSERVAZIONE

Data: 1994

Stato di conservazione: buono

Fonte: osservazione diretta

## CONDIZIONE GIURIDICA E VINCOLI

### CONDIZIONE GIURIDICA

Indicazione generica: proprietà Ente ecclesiastico

## FONTI E DOCUMENTI DI RIFERIMENTO

### DOCUMENTAZIONE FOTOGRAFICA

Codice univoco della risorsa: SC\_OA\_MN040-01337\_IMG-0000245401

Genere: documentazione allegata

Tipo: fotografia b/n

Codice identificativo: SBAS MN25901

Note: 1997

Nome del file originale: 00137231-25901.tif

## COMPILAZIONE

### COMPILAZIONE

Anno di redazione: 1994

Ente compilatore: Provincia di Mantova

Nome: Ghirardi, Angela

Funzionario responsabile: Giovannoni, Giannino

Funzionario responsabile: Amaturò, Matilde

Funzionario responsabile: Casarin, Renata

### TRASCRIZIONE PER INFORMATIZZAZIONE

Anno di trascrizione/informatizzazione: 2006

Nome: Montanari, E.

Ente compilatore: Provincia di Mantova

**AGGIORNAMENTO-REVISIONE**

Anno di aggiornamento/revisione: 1997

Nome: Martini, Nicola

Ente compilatore: Provincia di Mantova