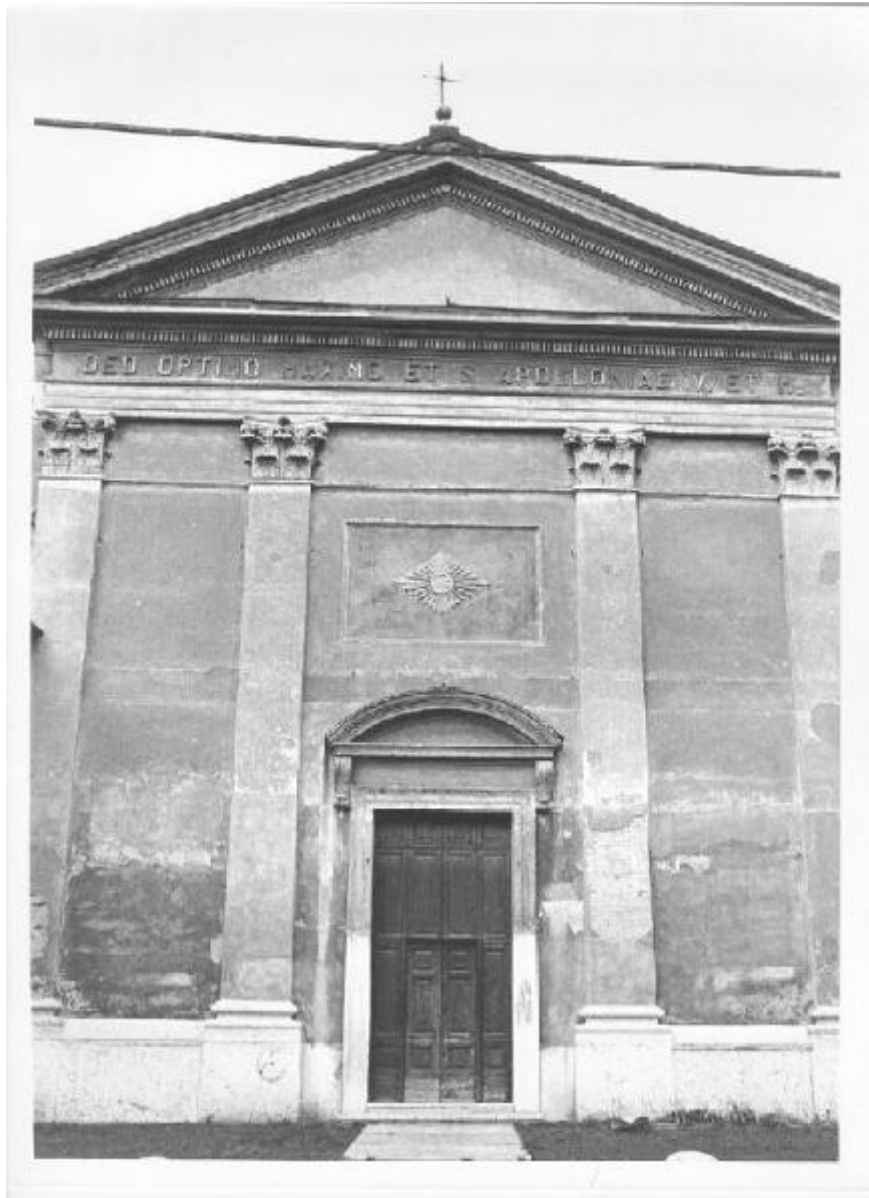


Chiesa di S. Apollonia

Pozzo, Paolo



Link risorsa: <https://www.lombardiabeniculturali.it/opere-arte/schede/MN040-01368/>

Scheda SIRBeC: <https://www.lombardiabeniculturali.it/opere-arte/schede-complete/MN040-01368/>

CODICI

Unità operativa: MN040

Numero scheda: 1368

Codice scheda: MN040-01368

Tipo scheda: OA

Livello ricerca: P

CODICE UNIVOCO

Codice regione: 03

Numero catalogo generale: 00137262

Ente schedatore: R03/ Provincia di Mantova

Ente competente: S23

RELAZIONI

RELAZIONI CON ALTRI BENI

Tipo relazione: scheda contenitore

Tipo scheda: A

OGGETTO

Categoria dell'oggetto: scultura

OGGETTO

Definizione: decorazione plastico-pittorica

Denominazione: Chiesa di S. Apollonia

Identificazione: insieme

Disponibilità del bene: reale

LOCALIZZAZIONE GEOGRAFICO-AMMINISTRATIVA

INDICAZIONE DEL CONTENITORE FISICO

Codice del contenitore fisico: 10353

Categoria del contenitore fisico: architettura

LOCALIZZAZIONE GEOGRAFICO-AMMINISTRATIVA ATTUALE

Stato: Italia

Regione: Lombardia

Provincia: MN

Nome provincia: Mantova

COLLOCAZIONE SPECIFICA

Tipologia: chiesa

Denominazione: Chiesa di S. Apollonia Vergine Martire

Indirizzo: Via Gaetano Benzoni, 20

CRONOLOGIA

CRONOLOGIA GENERICA

Secolo: sec. XVIII

Frazione di secolo: ultimo quarto

CRONOLOGIA SPECIFICA

Da: 1775

A: 1799

Motivazione cronologia: analisi stilistica

DEFINIZIONE CULTURALE

AUTORE

Ruolo: disegnatore

Nome di persona o ente: Pozzo, Paolo

Tipo intestazione: P

Dati anagrafici/Periodo di attività: 1741-1812

Codice scheda autore: MN040-16084

DATI TECNICI

MATERIA E TECNICA

Materia: marmo

MISURE

Mancanza: MNR

DATI ANALITICI

DESCRIZIONE

Indicazioni sull'oggetto: facciata a ordine corinzio quadripartito da lesene coronate da timpano ornato da dentelli,

ISCRIZIONI

Trascrizione

Posizionata sull'architrave, lettere capitali applicate, lingua latina, di appartenenza dedicatoria, DEO OPTIMO MAXIMO ET S.APOLLONIDE V. ET M.

Notizie storico-critiche

Il rinnovamento della Chiesa fu opera di Paolo Pozzo, architetto neoclassico. I lavori furono compiuti nel 1799, la ricostruzione della Chiesa dedicata in origine...

CONSERVAZIONE

STATO DI CONSERVAZIONE

Data: 1994

Fonte: osservazione diretta

CONDIZIONE GIURIDICA E VINCOLI

CONDIZIONE GIURIDICA

Indicazione generica: proprietà Ente ecclesiastico

FONTI E DOCUMENTI DI RIFERIMENTO

DOCUMENTAZIONE FOTOGRAFICA

Codice univoco della risorsa: SC_OA_MN040-01368_IMG-0000245431

Genere: documentazione allegata

Tipo: fotografia b/n

Codice identificativo: SBAS MN25933

Note: 1997

Nome del file originale: 2268-25933.tif

BIBLIOGRAFIA

Autore: Marani E./ Perina C.

Titolo libro o rivista: Mantova: le arti

Luogo di edizione: Mantova

Anno di edizione: 1965

Codice scheda bibliografia: MN040-00002

V., pp., nn.: v. III pp. 254-275

COMPILAZIONE

COMPILAZIONE

Anno di redazione: 1994

Ente compilatore: Provincia di Mantova

Nome: Ghirardi, Angela

Funzionario responsabile: Giovannoni, Giannino

Funzionario responsabile: Casarin, Renata

TRASCRIZIONE PER INFORMATIZZAZIONE

Anno di trascrizione/informatizzazione: 2007

Nome: Montanari, E.

Ente compilatore: Provincia di Mantova

AGGIORNAMENTO-REVISIONE

Anno di aggiornamento/revisione: 1997

Nome: Martini, Nicola

Ente compilatore: Provincia di Mantova