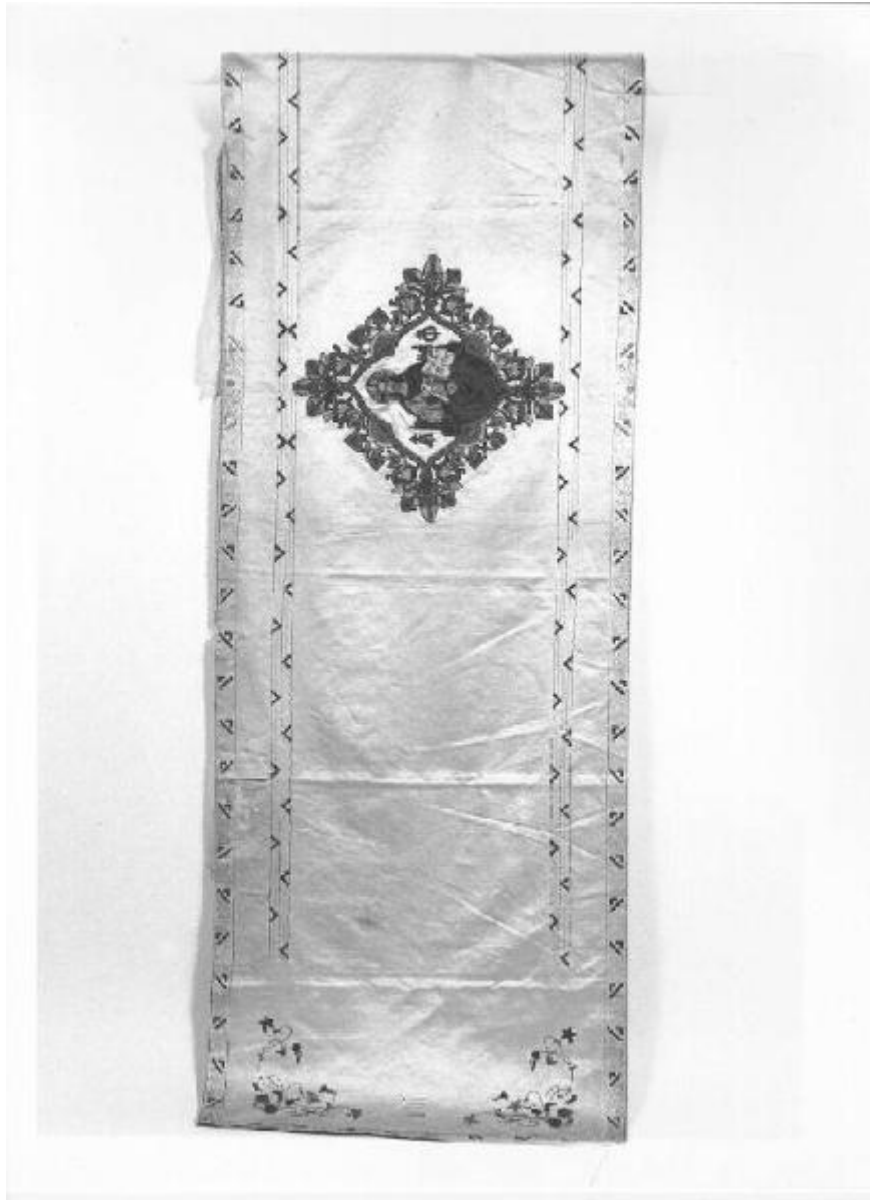


Velo omerale

ambito lombardo



Link risorsa: <https://www.lombardiabeniculturali.it/opere-arte/schede/MN040-01589/>

Scheda SIRBeC: <https://www.lombardiabeniculturali.it/opere-arte/schede-complete/MN040-01589/>

CODICI

Unità operativa: MN040

Numero scheda: 1589

Codice scheda: MN040-01589

Tipo scheda: OA

Livello ricerca: P

CODICE UNIVOCO

Codice regione: 03

Numero catalogo generale: 00137482

Ente schedatore: R03/ Provincia di Mantova

Ente competente: S23

OGGETTO

Categoria dell'oggetto: tessuti

OGGETTO

Definizione: velo omerale

Identificazione: opera isolata

Disponibilità del bene: reale

LOCALIZZAZIONE GEOGRAFICO-AMMINISTRATIVA

INDICAZIONE DEL CONTENITORE FISICO

Codice del contenitore fisico: 10353

Categoria del contenitore fisico: architettura

LOCALIZZAZIONE GEOGRAFICO-AMMINISTRATIVA ATTUALE

Stato: Italia

Regione: Lombardia

Provincia: MN

Nome provincia: Mantova

COLLOCAZIONE SPECIFICA

Tipologia: chiesa

Denominazione: Chiesa di S. Apollonia Vergine Martire

Indirizzo: Via Gaetano Benzoni, 20

CRONOLOGIA

CRONOLOGIA GENERICA

Secolo: sec. XX

Frazione di secolo: secondo quarto

CRONOLOGIA SPECIFICA

Da: 1925

A: 1949

Motivazione cronologia: analisi stilistica

DEFINIZIONE CULTURALE

AMBITO CULTURALE

Denominazione: ambito lombardo

DATI TECNICI

MATERIA E TECNICA

Materia: raso ricamato

MISURE

Altezza: 76

Lunghezza: 285

DATI ANALITICI

DESCRIZIONE

Indicazioni sull'oggetto

Il velo omerale è decorato lungo i bordi da un esile motivo fitomorfo e da mazzetti di violette e da un motivo geometrico, al centro vi è la figura a ricamo di Cristo entro cornice polilobata e motivi fitomorfi intrecciantisi.

Indicazioni sul soggetto: PERSONAGGI: CRISTO PANTOCRATOR

ISCRIZIONI

Classe di appartenenza: sacra

Lingua: latino

Tecnica di scrittura: a punti

Tipo di caratteri: corsivo

Posizione: Libro, a sinistra, a destra del Cristo

Trascrizione: LIBER VITAE/

CONSERVAZIONE

STATO DI CONSERVAZIONE

Data: 1994

Stato di conservazione: buono

Fonte: osservazione diretta

CONDIZIONE GIURIDICA E VINCOLI

CONDIZIONE GIURIDICA

Indicazione generica: proprietà Ente ecclesiastico

FONTI E DOCUMENTI DI RIFERIMENTO

DOCUMENTAZIONE FOTOGRAFICA

Codice univoco della risorsa: SC_OA_MN040-01589_IMG-0000245655

Genere: documentazione allegata

Tipo: fotografia b/n

Codice identificativo: SBAS MN26184

Note: 1997

Nome del file originale: 2489-26184.tif

COMPILAZIONE

COMPILAZIONE

Anno di redazione: 1994

Ente compilatore: Provincia di Mantova

Nome: Ghirardi, Angela

Funzionario responsabile: Giovannoni, Giannino

Funzionario responsabile: Casarin, Renata

TRASCRIZIONE PER INFORMATIZZAZIONE

Anno di trascrizione/informatizzazione: 2007

Nome: Montanari, E.

Ente compilatore: Provincia di Mantova

AGGIORNAMENTO-REVISIONE

Anno di aggiornamento/revisione: 1997

Nome: Martini, Nicola

Ente compilatore: Provincia di Mantova