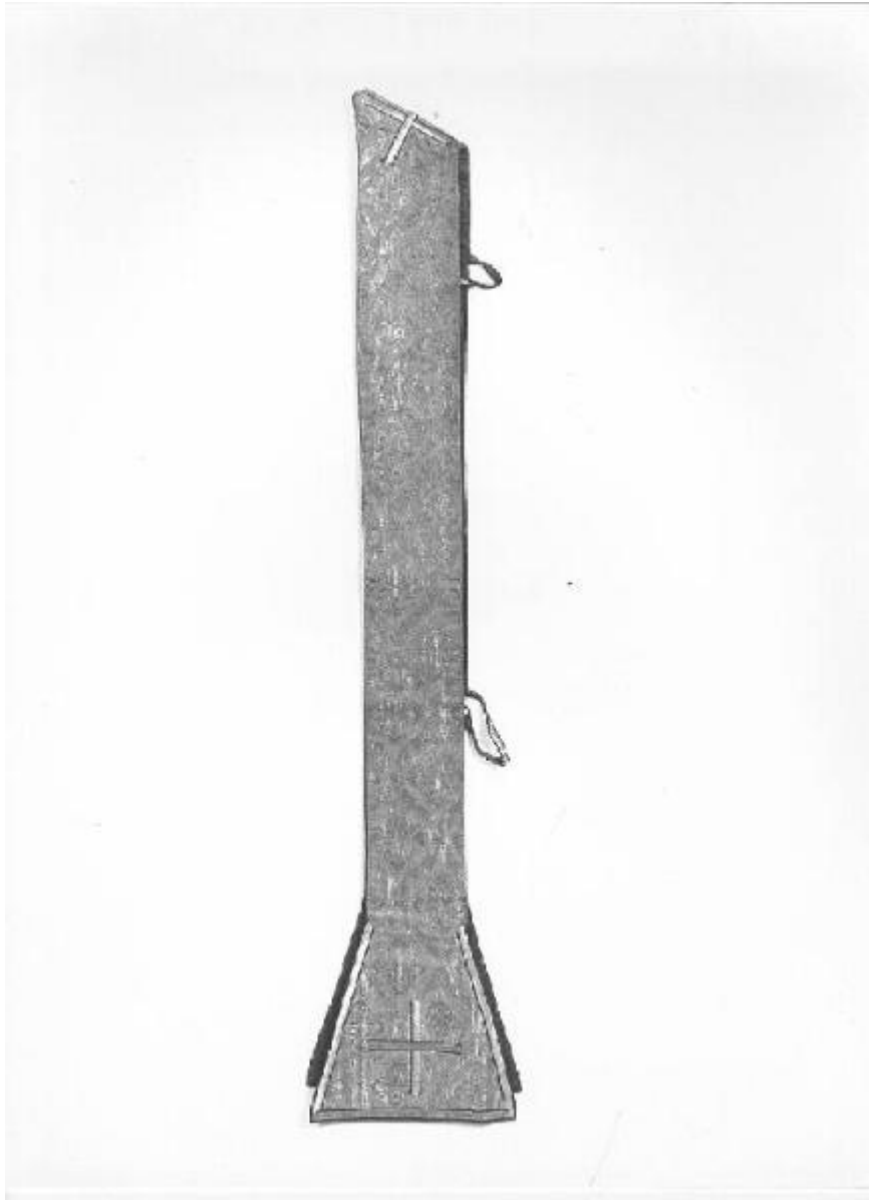


# Stola

## ambito lombardo



Link risorsa: <https://www.lombardiabeniculturali.it/opere-arte/schede/MN040-01604/>

Scheda SIRBeC: <https://www.lombardiabeniculturali.it/opere-arte/schede-complete/MN040-01604/>

## **CODICI**

Unità operativa: MN040

Numero scheda: 1604

Codice scheda: MN040-01604

Tipo scheda: OA

Livello ricerca: P

### **CODICE UNIVOCO**

Codice regione: 03

Numero catalogo generale: 00137498

Ente schedatore: R03/ Provincia di Mantova

Ente competente: S23

## **OGGETTO**

Categoria dell'oggetto: tessuti

### **OGGETTO**

Definizione: stola

Identificazione: opera isolata

Disponibilità del bene: reale

## **LOCALIZZAZIONE GEOGRAFICO-AMMINISTRATIVA**

### **INDICAZIONE DEL CONTENITORE FISICO**

Codice del contenitore fisico: 10353

Categoria del contenitore fisico: architettura

### **LOCALIZZAZIONE GEOGRAFICO-AMMINISTRATIVA ATTUALE**

Stato: Italia

Regione: Lombardia

Provincia: MN

Nome provincia: Mantova

### **COLLOCAZIONE SPECIFICA**

Tipologia: chiesa

Denominazione: Chiesa di S. Apollonia Vergine Martire

Indirizzo: Via Gaetano Benzoni, 20

## CRONOLOGIA

### CRONOLOGIA GENERICA

Secolo: sec. XX

Frazione di secolo: prima metà

### CRONOLOGIA SPECIFICA

Da: 1900

A: 1949

Motivazione cronologia: analisi stilistica

## DEFINIZIONE CULTURALE

### AMBITO CULTURALE

Denominazione: ambito lombardo

## DATI TECNICI

### MATERIA E TECNICA

Materia: seta

### MISURE

Mancanza: MNR

## DATI ANALITICI

### DESCRIZIONE

Indicazioni sull'oggetto: Croci lobate si dispongono secondo un modulo verticale entro maglie sinusoidali salienti

## CONSERVAZIONE

### STATO DI CONSERVAZIONE

Data: 1994

Stato di conservazione: buono

Fonte: osservazione diretta

## CONDIZIONE GIURIDICA E VINCOLI

### CONDIZIONE GIURIDICA

Indicazione generica: proprietà Ente ecclesiastico

## FONTI E DOCUMENTI DI RIFERIMENTO

### DOCUMENTAZIONE FOTOGRAFICA

Codice univoco della risorsa: SC\_OA\_MN040-01604\_IMG-0000245670

Genere: documentazione allegata

Tipo: fotografia b/n

Codice identificativo: SBAS MN26200

Note: 1997

Nome del file originale: 2504-26200.tif

## COMPILAZIONE

### COMPILAZIONE

Anno di redazione: 1994

Ente compilatore: Provincia di Mantova

Nome: Ghirardi, Angela

Funzionario responsabile: Giovannoni, Giannino

Funzionario responsabile: Casarin, Renata

### TRASCRIZIONE PER INFORMATIZZAZIONE

Anno di trascrizione/informatizzazione: 2007

Nome: Montanari, E.

Ente compilatore: Provincia di Mantova

### AGGIORNAMENTO-REVISIONE

Anno di aggiornamento/revisione: 1997

Nome: Martini, Nicola

Ente compilatore: Provincia di Mantova