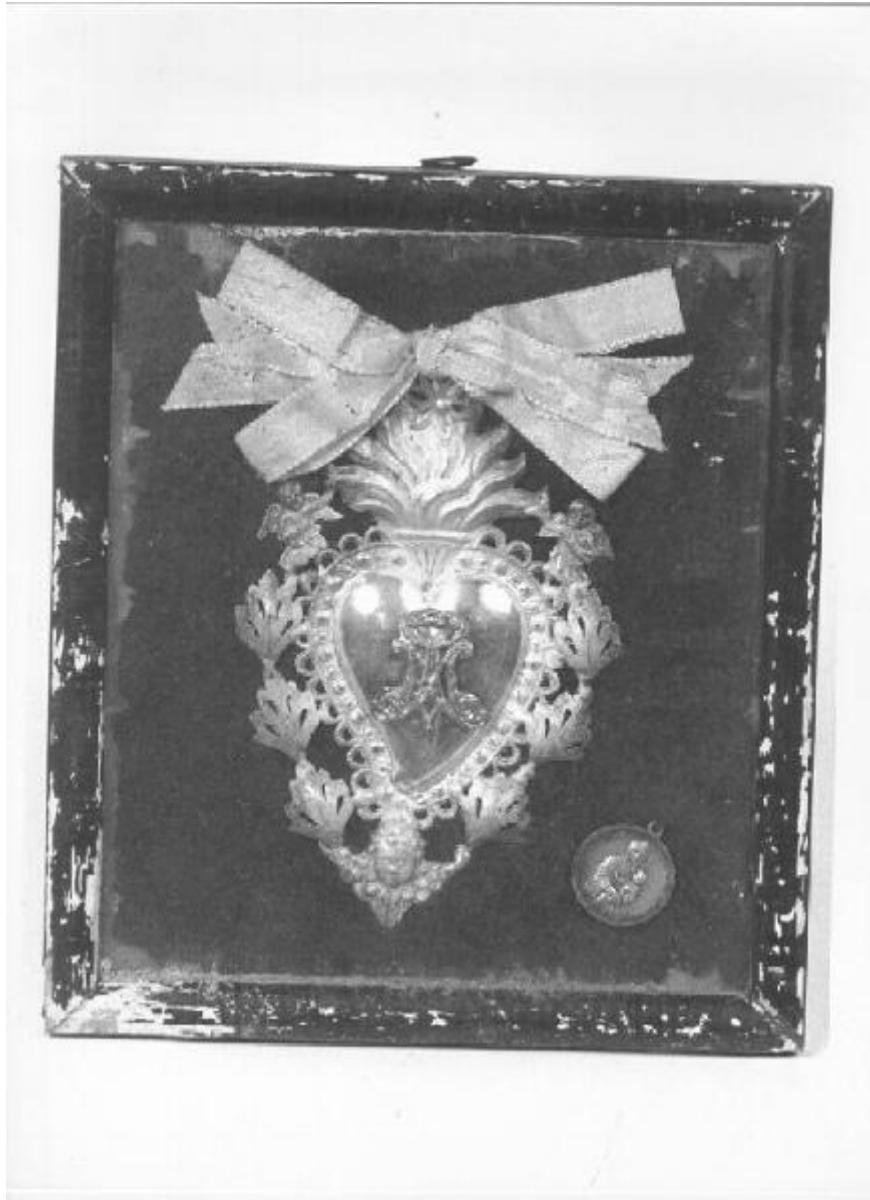


Ex voto oggettuale

ambito lombardo



Link risorsa: <https://www.lombardiabeniculturali.it/opere-arte/schede/MN040-01612/>

Scheda SIRBeC: <https://www.lombardiabeniculturali.it/opere-arte/schede-complete/MN040-01612/>

CODICI

Unità operativa: MN040

Numero scheda: 1612

Codice scheda: MN040-01612

Tipo scheda: OA

Livello ricerca: P

CODICE UNIVOCO

Codice regione: 03

Numero catalogo generale: 00137506

Ente schedatore: R03/ Provincia di Mantova

Ente competente: S23

OGGETTO

Categoria dell'oggetto: arredi

OGGETTO

Definizione: ex voto oggettuale

Identificazione: opera isolata

Disponibilità del bene: reale

LOCALIZZAZIONE GEOGRAFICO-AMMINISTRATIVA

INDICAZIONE DEL CONTENITORE FISICO

Codice del contenitore fisico: 10353

Categoria del contenitore fisico: architettura

LOCALIZZAZIONE GEOGRAFICO-AMMINISTRATIVA ATTUALE

Stato: Italia

Regione: Lombardia

Provincia: MN

Nome provincia: Mantova

COLLOCAZIONE SPECIFICA

Tipologia: chiesa

Denominazione: Chiesa di S. Apollonia Vergine Martire

Indirizzo: Via Gaetano Benzoni, 20

CRONOLOGIA

CRONOLOGIA GENERICA

Secolo: secc. XIX/ XX

Frazione di secolo: fine/inizio

CRONOLOGIA SPECIFICA

Da: 1890

A: 1910

Motivazione cronologia: analisi stilistica

DEFINIZIONE CULTURALE

AMBITO CULTURALE

Denominazione: ambito lombardo

DATI TECNICI

MATERIA E TECNICA

Materia: legno

MISURE

Altezza: 21.5

Larghezza: 19

DATI ANALITICI

DESCRIZIONE

Indicazioni sull'oggetto

L'ex voto ha forma di cuore con in alto la fiamma, ai lati di questa due angioletti, in basso vi è un cherubino, al centro a rilievo il monogramma di Maria, il quadretto contiene accanto al cuore votivo una medaglia con la Madonna e il Bambino

Indicazioni sul soggetto: SIMBOLI MARIANI: MONOGRAMMA DI MARIA

CONSERVAZIONE

STATO DI CONSERVAZIONE

Data: 1994

Stato di conservazione: mediocre

Fonte: osservazione diretta

CONDIZIONE GIURIDICA E VINCOLI

CONDIZIONE GIURIDICA

Indicazione generica: proprietà Ente ecclesiastico

FONTI E DOCUMENTI DI RIFERIMENTO

DOCUMENTAZIONE FOTOGRAFICA

Codice univoco della risorsa: SC_OA_MN040-01612_IMG-0000245678

Genere: documentazione allegata

Tipo: fotografia b/n

Codice identificativo: SBAS MN26208

Note: 1997

Nome del file originale: 2512-26208.tif

COMPILAZIONE

COMPILAZIONE

Anno di redazione: 1994

Ente compilatore: Provincia di Mantova

Nome: Ghirardi, Angela

Funzionario responsabile: Giovannoni, Giannino

Funzionario responsabile: Casarin, Renata

TRASCRIZIONE PER INFORMATIZZAZIONE

Anno di trascrizione/informatizzazione: 2007

Nome: Montanari, E.

Ente compilatore: Provincia di Mantova

AGGIORNAMENTO-REVISIONE

Anno di aggiornamento/revisione: 1997

Nome: Martini, Nicola

Ente compilatore: Provincia di Mantova