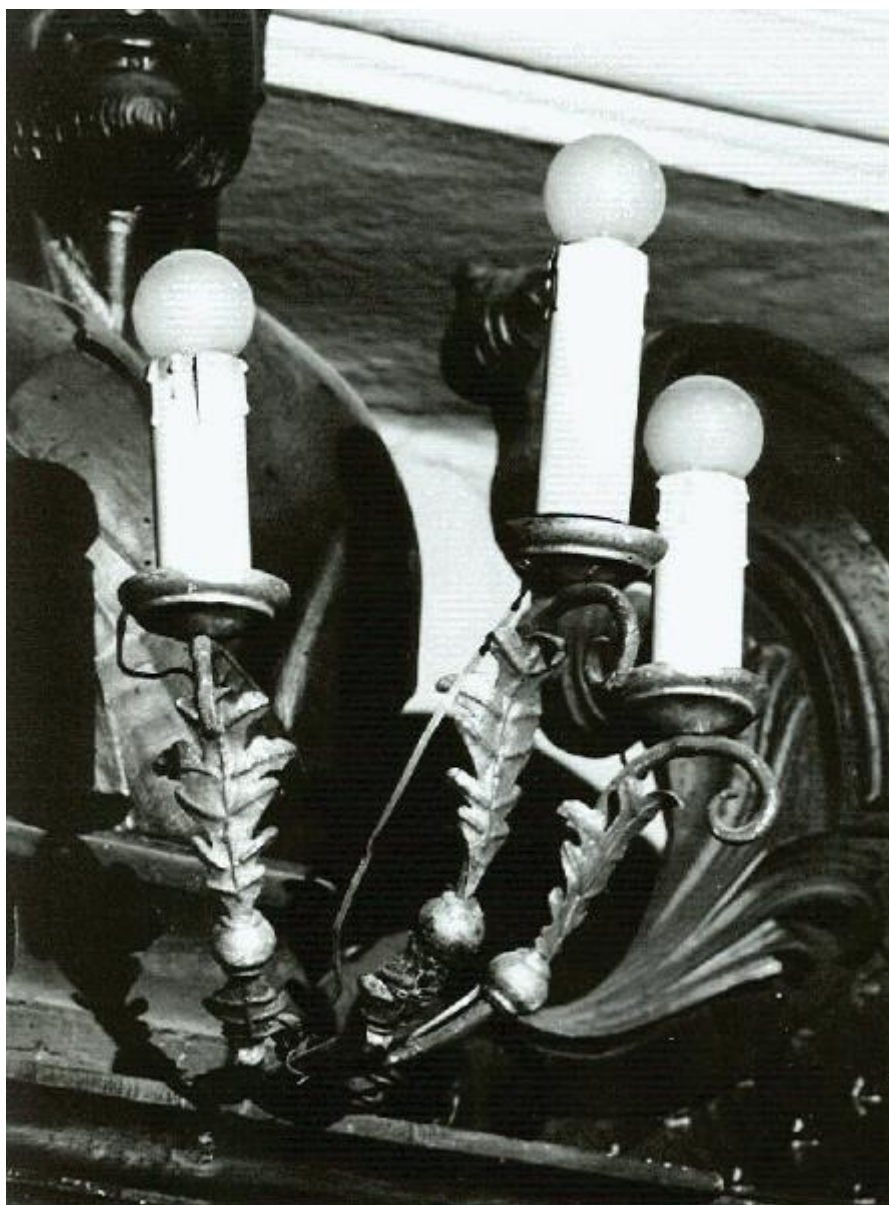


# Candelabro

## ambito mantovano



Link risorsa: <https://www.lombardiabeniculturali.it/opere-arte/schede/MN040-01663/>

Scheda SIRBeC: <https://www.lombardiabeniculturali.it/opere-arte/schede-complete/MN040-01663/>

## CODICI

Unità operativa: MN040

Numero scheda: 1663

Codice scheda: MN040-01663

Tipo scheda: OA

Livello ricerca: P

## CODICE UNIVOCO

Codice regione: 03

Numero catalogo generale: 00091685

Ente schedatore: R03/ Provincia di Mantova

Ente competente: S23

## OGGETTO

Categoria dell'oggetto: scultura

## OGGETTO

Definizione: candelabro

Identificazione: serie

## QUANTITA'

Quantità non rilevata: QNR

Disponibilità del bene: reale

## LOCALIZZAZIONE GEOGRAFICO-AMMINISTRATIVA

### INDICAZIONE DEL CONTENITORE FISICO

Codice del contenitore fisico: 10360

Categoria del contenitore fisico: architettura

### LOCALIZZAZIONE GEOGRAFICO-AMMINISTRATIVA ATTUALE

Stato: Italia

Regione: Lombardia

Provincia: MN

Nome provincia: Mantova

## COLLOCAZIONE SPECIFICA

Tipologia: chiesa

Denominazione: Chiesa di Ognissanti

Indirizzo: Corso Vittorio Emanuele, 140

## CRONOLOGIA

### CRONOLOGIA GENERICA

Secolo: sec. XIX

### CRONOLOGIA SPECIFICA

Da: 1800

A: 1899

Motivazione cronologia: analisi stilistica

## DEFINIZIONE CULTURALE

### AMBITO CULTURALE

Denominazione: ambito mantovano

## DATI TECNICI

### MATERIA E TECNICA

Materia: ottone

### MISURE

Altezza: 20

Larghezza: 30

## CONSERVAZIONE

### STATO DI CONSERVAZIONE

Data: 1994

Fonte: osservazione diretta

## CONDIZIONE GIURIDICA E VINCOLI

### CONDIZIONE GIURIDICA

Indicazione generica: proprietà Ente ecclesiastico

## **FONTI E DOCUMENTI DI RIFERIMENTO**

### **DOCUMENTAZIONE FOTOGRAFICA**

Codice univoco della risorsa: SC\_OA\_MN040-01663\_IMG-0000245742

Genere: documentazione allegata

Tipo: fotografia b/n

Codice identificativo: SBAS MN17119

Note: 1997

Nome del file originale: 17119.tif

## **COMPILAZIONE**

### **COMPILAZIONE**

Anno di redazione: 1993

Ente compilatore: Provincia di Mantova

Nome: Morselli, Raffaella

Funzionario responsabile: Giovannoni, Giannino

Funzionario responsabile: Amaturo, Matilde

### **TRASCRIZIONE PER INFORMATIZZAZIONE**

Anno di trascrizione/informatizzazione: 2007

Nome: Montanari, E.

Ente compilatore: Provincia di Mantova

### **AGGIORNAMENTO-REVISIONE**

Anno di aggiornamento/revisione: 1997

Nome: Martini, Nicola

Ente compilatore: Provincia di Mantova