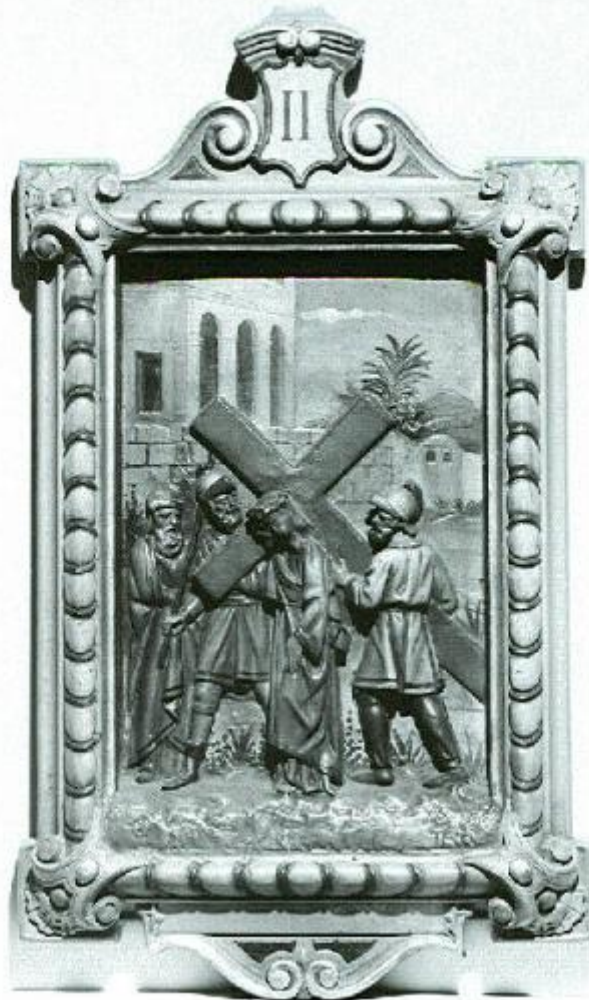


Via crucis

ambito lombardo



Link risorsa: <https://www.lombardiabeniculturali.it/opere-arte/schede/MN040-01704/>

Scheda SIRBeC: <https://www.lombardiabeniculturali.it/opere-arte/schede-complete/MN040-01704/>

CODICI

Unità operativa: MN040

Numero scheda: 1704

Codice scheda: MN040-01704

Tipo scheda: OA

Livello ricerca: P

CODICE UNIVOCO

Codice regione: 03

Numero catalogo generale: 00091726

Ente schedatore: R03/ Provincia di Mantova

Ente competente: S23

OGGETTO

Categoria dell'oggetto: arredi

OGGETTO

Definizione: via crucis

Identificazione: serie

QUANTITA'

Numero: 13

Disponibilità del bene: reale

LOCALIZZAZIONE GEOGRAFICO-AMMINISTRATIVA

INDICAZIONE DEL CONTENITORE FISICO

Codice del contenitore fisico: 10360

Categoria del contenitore fisico: architettura

LOCALIZZAZIONE GEOGRAFICO-AMMINISTRATIVA ATTUALE

Stato: Italia

Regione: Lombardia

Provincia: MN

Nome provincia: Mantova

COLLOCAZIONE SPECIFICA

Tipologia: chiesa

Denominazione: Chiesa di Ognissanti

Indirizzo: Corso Vittorio Emanuele, 140

CRONOLOGIA

CRONOLOGIA GENERICA

Secolo: sec. XX

Frazione di secolo: prima metà

CRONOLOGIA SPECIFICA

Da: 1900

A: 1949

Motivazione cronologia: analisi stilistica

DEFINIZIONE CULTURALE

AMBITO CULTURALE

Denominazione: ambito lombardo

DATI TECNICI

MATERIA E TECNICA

Materia: cartapesta

MISURE

Altezza: 40

Larghezza: 30

CONSERVAZIONE

STATO DI CONSERVAZIONE

Data: 1994

Fonte: osservazione diretta

CONDIZIONE GIURIDICA E VINCOLI

CONDIZIONE GIURIDICA

Indicazione generica: proprietà Ente ecclesiastico

FONTI E DOCUMENTI DI RIFERIMENTO

DOCUMENTAZIONE FOTOGRAFICA [1 / 26]

Genere: documentazione esistente

Tipo: fotografia b/n

Codice identificativo: SBAS MN17171

Note: 1997

Specifiche: <CONV302> da rivedere - proviene da FTA

DOCUMENTAZIONE FOTOGRAFICA [2 / 26]

Genere: documentazione esistente

Tipo: fotografia b/n

Codice identificativo: SBAS MN17172

Note: 1997

Specifiche: <CONV302> da rivedere - proviene da FTA

DOCUMENTAZIONE FOTOGRAFICA [3 / 26]

Genere: documentazione esistente

Tipo: fotografia b/n

Codice identificativo: SBAS MN17173

Note: 1997

Specifiche: <CONV302> da rivedere - proviene da FTA

DOCUMENTAZIONE FOTOGRAFICA [4 / 26]

Genere: documentazione esistente

Tipo: fotografia b/n

Codice identificativo: SBAS MN17174

Note: 1997

Specifiche: <CONV302> da rivedere - proviene da FTA

DOCUMENTAZIONE FOTOGRAFICA [5 / 26]

Genere: documentazione esistente

Tipo: fotografia b/n

Codice identificativo: SBAS MN17175

Note: 1997

Specifiche: <CONV302> da rivedere - proviene da FTA

DOCUMENTAZIONE FOTOGRAFICA [6 / 26]

Genere: documentazione esistente

Tipo: fotografia b/n

Codice identificativo: SBAS MN17163

Note: 1997

Specifiche: <CONV302> da rivedere - proviene da FTA

DOCUMENTAZIONE FOTOGRAFICA [7 / 26]

Genere: documentazione esistente

Tipo: fotografia b/n

Codice identificativo: SBAS MN17164

Note: 1997

Specifiche: <CONV302> da rivedere - proviene da FTA

DOCUMENTAZIONE FOTOGRAFICA [8 / 26]

Genere: documentazione esistente

Tipo: fotografia b/n

Codice identificativo: SBAS MN17165

Note: 1997

Specifiche: <CONV302> da rivedere - proviene da FTA

DOCUMENTAZIONE FOTOGRAFICA [9 / 26]

Genere: documentazione esistente

Tipo: fotografia b/n

Codice identificativo: SBAS MN17166

Note: 1997

Specifiche: <CONV302> da rivedere - proviene da FTA

DOCUMENTAZIONE FOTOGRAFICA [10 / 26]

Genere: documentazione esistente

Tipo: fotografia b/n

Codice identificativo: SBAS MN17167

Note: 1997

Specifiche: <CONV302> da rivedere - proviene da FTA

DOCUMENTAZIONE FOTOGRAFICA [11 / 26]

Genere: documentazione esistente

Tipo: fotografia b/n

Codice identificativo: SBAS MN17168

Note: 1997

Specifiche: <CONV302> da rivedere - proviene da FTA

DOCUMENTAZIONE FOTOGRAFICA [12 / 26]

Genere: documentazione esistente

Tipo: fotografia b/n

Codice identificativo: SBAS MN17169

Note: 1997

Specifiche: <CONV302> da rivedere - proviene da FTA

DOCUMENTAZIONE FOTOGRAFICA [13 / 26]

Genere: documentazione esistente

Tipo: fotografia b/n

Codice identificativo: SBAS MN17170

Note: 1997

Specifiche: <CONV302> da rivedere - proviene da FTA

DOCUMENTAZIONE FOTOGRAFICA [14 / 26]

Codice univoco della risorsa: SC_OA_MN040-01704_IMG-0000245786

Genere: documentazione allegata

Tipo: immagine digitale

Codice identificativo: 17163

Specifiche: <CONV302> da rivedere - proviene da IMR

Nome del file originale: 17163.tif

DOCUMENTAZIONE FOTOGRAFICA [15 / 26]

Codice univoco della risorsa: SC_OA_MN040-01704_IMG-0000245787

Genere: documentazione allegata

Tipo: immagine digitale

Codice identificativo: 17164

Specifiche: <CONV302> da rivedere - proviene da IMR

Visibilità immagine: 1

Nome del file originale: 17164.tif

DOCUMENTAZIONE FOTOGRAFICA [16 / 26]

Codice univoco della risorsa: SC_OA_MN040-01704_IMG-0000245788

Genere: documentazione allegata

Tipo: immagine digitale

Codice identificativo: 17165

Specifiche: <CONV302> da rivedere - proviene da IMR

Visibilità immagine: 1

Nome del file originale: 17165.tif

DOCUMENTAZIONE FOTOGRAFICA [17 / 26]

Codice univoco della risorsa: SC_OA_MN040-01704_IMG-0000245789

Genere: documentazione allegata

Tipo: immagine digitale

Codice identificativo: 17166

Specifiche: <CONV302> da rivedere - proviene da IMR

Visibilità immagine: 1

Nome del file originale: 17166.tif

DOCUMENTAZIONE FOTOGRAFICA [18 / 26]

Codice univoco della risorsa: SC_OA_MN040-01704_IMG-0000245790

Genere: documentazione allegata

Tipo: immagine digitale

Codice identificativo: 17167

Specifiche: <CONV302> da rivedere - proviene da IMR

Visibilità immagine: 1

Nome del file originale: 17167.tif

DOCUMENTAZIONE FOTOGRAFICA [19 / 26]

Codice univoco della risorsa: SC_OA_MN040-01704_IMG-0000245791

Genere: documentazione allegata

Tipo: immagine digitale

Codice identificativo: 17168

Specifiche: <CONV302> da rivedere - proviene da IMR

Visibilità immagine: 1

Nome del file originale: 17168.tif

DOCUMENTAZIONE FOTOGRAFICA [20 / 26]

Codice univoco della risorsa: SC_OA_MN040-01704_IMG-0000245792

Genere: documentazione allegata

Tipo: immagine digitale

Codice identificativo: 17169

Specifiche: <CONV302> da rivedere - proviene da IMR

Visibilità immagine: 1

Nome del file originale: 17169.tif

DOCUMENTAZIONE FOTOGRAFICA [21 / 26]

Codice univoco della risorsa: SC_OA_MN040-01704_IMG-0000245793

Genere: documentazione allegata

Tipo: immagine digitale

Codice identificativo: 17170

Specifiche: <CONV302> da rivedere - proviene da IMR

Visibilità immagine: 1

Nome del file originale: 17170.tif

DOCUMENTAZIONE FOTOGRAFICA [22 / 26]

Codice univoco della risorsa: SC_OA_MN040-01704_IMG-0000245794

Genere: documentazione allegata

Tipo: immagine digitale

Codice identificativo: 17171

Specifiche: <CONV302> da rivedere - proviene da IMR

Visibilità immagine: 1

Nome del file originale: 17171.tif

DOCUMENTAZIONE FOTOGRAFICA [23 / 26]

Codice univoco della risorsa: SC_OA_MN040-01704_IMG-0000245795

Genere: documentazione allegata

Tipo: immagine digitale

Codice identificativo: 17172

Specifiche: <CONV302> da rivedere - proviene da IMR

Visibilità immagine: 1

Nome del file originale: 17172.tif

DOCUMENTAZIONE FOTOGRAFICA [24 / 26]

Codice univoco della risorsa: SC_OA_MN040-01704_IMG-0000245796

Genere: documentazione allegata

Tipo: immagine digitale

Codice identificativo: 17173

Specifiche: <CONV302> da rivedere - proviene da IMR

Visibilità immagine: 1

Nome del file originale: 17173.tif

DOCUMENTAZIONE FOTOGRAFICA [25 / 26]

Codice univoco della risorsa: SC_OA_MN040-01704_IMG-0000245797

Genere: documentazione allegata

Tipo: immagine digitale

Codice identificativo: 17174

Specifiche: <CONV302> da rivedere - proviene da IMR

Visibilità immagine: 1

Nome del file originale: 17174.tif

DOCUMENTAZIONE FOTOGRAFICA [26 / 26]

Codice univoco della risorsa: SC_OA_MN040-01704_IMG-0000245798

Genere: documentazione allegata

Tipo: immagine digitale

Codice identificativo: 17175

Specifiche: <CONV302> da rivedere - proviene da IMR

Visibilità immagine: 1

Nome del file originale: 17175.tif

COMPILAZIONE

COMPILAZIONE

Anno di redazione: 1993

Ente compilatore: Provincia di Mantova

Nome: Morselli, Raffaella

Funzionario responsabile: Giovannoni, Giannino

Funzionario responsabile: Amaturò, Matilde

TRASCRIZIONE PER INFORMATIZZAZIONE

Anno di trascrizione/informatizzazione: 2007

Nome: Montanari, E.

Ente compilatore: Provincia di Mantova

AGGIORNAMENTO-REVISIONE

Anno di aggiornamento/revisione: 1997

Nome: Martini, Nicola

Ente compilatore: Provincia di Mantova