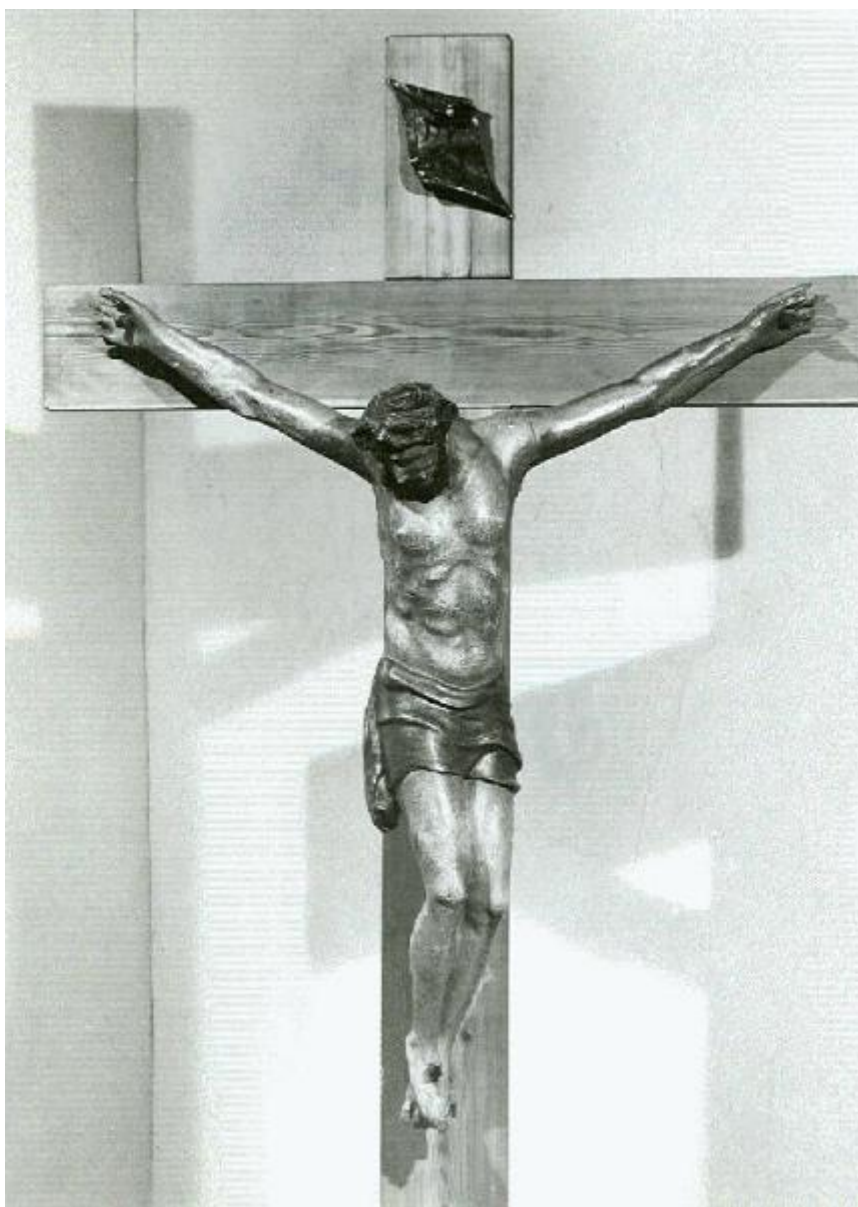


Crocifisso



Link risorsa: <https://www.lombardiabenculturali.it/opere-arte/schede/MN040-01842/>

Scheda SIRBeC: <https://www.lombardiabenculturali.it/opere-arte/schede-complete/MN040-01842/>

CODICI

Unità operativa: MN040

Numero scheda: 1842

Codice scheda: MN040-01842

Tipo scheda: OA

Livello ricerca: P

CODICE UNIVOCO

Codice regione: 03

Numero catalogo generale: 00091863

Ente schedatore: R03/ Provincia di Mantova

Ente competente: S23

OGGETTO

Categoria dell'oggetto: scultura

OGGETTO

Definizione: crocifisso

Identificazione: opera isolata

Disponibilità del bene: reale

LOCALIZZAZIONE GEOGRAFICO-AMMINISTRATIVA

INDICAZIONE DEL CONTENITORE FISICO

Codice del contenitore fisico: 10360

Categoria del contenitore fisico: architettura

LOCALIZZAZIONE GEOGRAFICO-AMMINISTRATIVA ATTUALE

Stato: Italia

Regione: Lombardia

Provincia: MN

Nome provincia: Mantova

COLLOCAZIONE SPECIFICA

Tipologia: chiesa

Denominazione: Chiesa di Ognissanti

Indirizzo: Corso Vittorio Emanuele, 140

CRONOLOGIA

CRONOLOGIA GENERICA

Secolo: sec. XVII

CRONOLOGIA SPECIFICA

Da: 1600

A: 1699

Motivazione cronologia: analisi stilistica

DATI TECNICI

MATERIA E TECNICA

Materia: legno dipinto

MISURE

Altezza: 100

Larghezza: 100

DATI ANALITICI

DESCRIZIONE

Indicazioni sull'oggetto: Il crocifisso non è coevo alla scultura ma opera contemporanea

CONSERVAZIONE

STATO DI CONSERVAZIONE

Data: 1994

Fonte: osservazione diretta

CONDIZIONE GIURIDICA E VINCOLI

CONDIZIONE GIURIDICA

Indicazione generica: proprietà Ente ecclesiastico

FONTI E DOCUMENTI DI RIFERIMENTO

DOCUMENTAZIONE FOTOGRAFICA

Codice univoco della risorsa: SC_OA_MN040-01842_IMG-0000245945

Genere: documentazione allegata

Tipo: fotografia b/n

Codice identificativo: SBAS MN17319

Note: 1997

Nome del file originale: 17319.tif

COMPILAZIONE

COMPILAZIONE

Anno di redazione: 1993

Ente compilatore: Provincia di Mantova

Nome: Morselli, Raffaella

Funzionario responsabile: Giovannoni, Giannino

Funzionario responsabile: Amaturo, Matilde

TRASCRIZIONE PER INFORMATIZZAZIONE

Anno di trascrizione/informatizzazione: 2007

Nome: Montanari, E.

Ente compilatore: Provincia di Mantova

AGGIORNAMENTO-REVISIONE

Anno di aggiornamento/revisione: 1997

Nome: Martini, Nicola

Ente compilatore: Provincia di Mantova