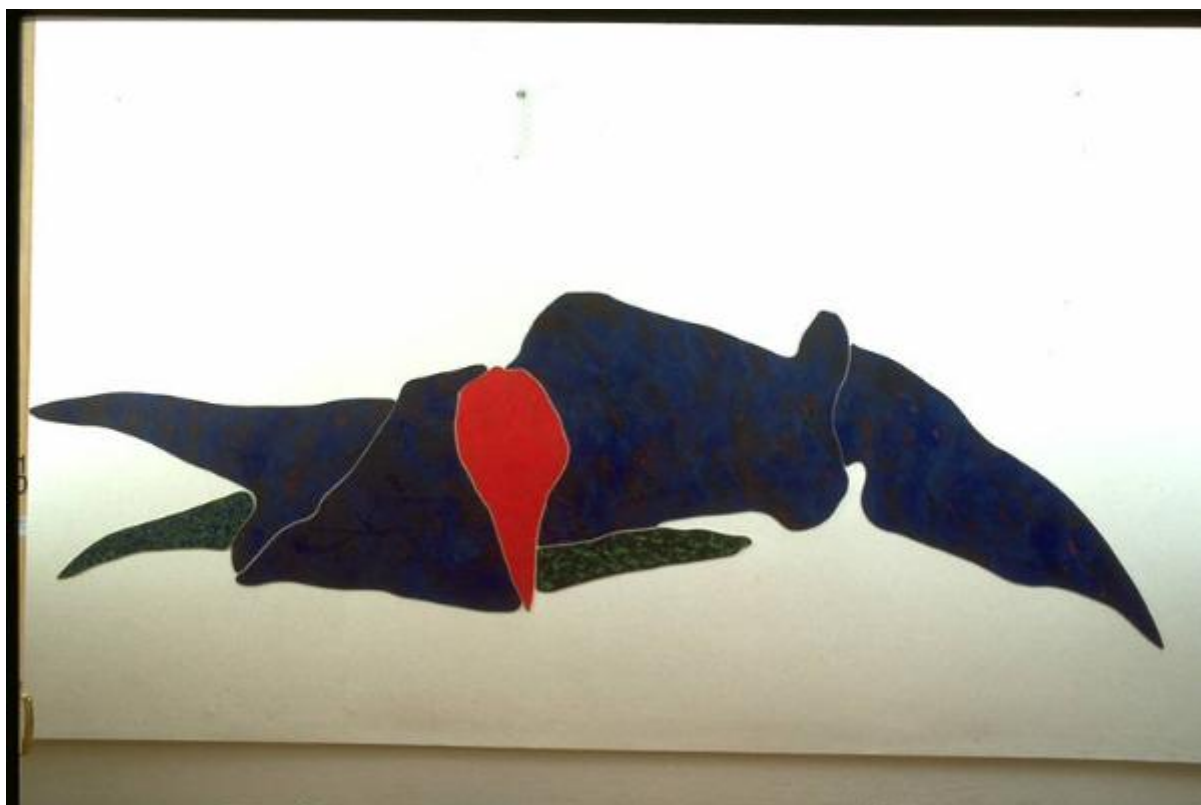


**Giustapposizione di elementi suddivisi nei toni del blu e del verde screziati, con elemento centrale rosso, a generare una forma tendente all'organico**

**BonfÃ , Carlo**



Link risorsa: <https://www.lombardiabeniculturali.it/opere-arte/schede/MN110-00010/>

Scheda SIRBeC: <https://www.lombardiabeniculturali.it/opere-arte/schede-complete/MN110-00010/>

## CODICI

Unità operativa: MN110

Numero scheda: 10

Codice scheda: MN110-00010

Tipo scheda: OA

Livello ricerca: C

### CODICE UNIVOCO

Codice regione: 03

Ente schedatore: R03/ Provincia di Mantova

Ente competente: S23

## RELAZIONI

### RELAZIONI CON ALTRI BENI

Tipo relazione: scheda storica

Tipo scheda: OA

## OGGETTO

Categoria dell'oggetto: pittura

### OGGETTO

Definizione: installazione

Identificazione: opera isolata

Disponibilità del bene: reale

### SOGGETTO

Categoria generale: composizioni di invenzione

Identificazione

Giustapposizione di elementi suddivisi nei toni del blu e del verde screziati, con elemento centrale rosso, a generare una forma tendente all'organico

## LOCALIZZAZIONE GEOGRAFICO-AMMINISTRATIVA

### INDICAZIONE DEL CONTENITORE FISICO

Codice del contenitore fisico: 9318

Categoria del contenitore fisico: architettura

#### **LOCALIZZAZIONE GEOGRAFICO-AMMINISTRATIVA ATTUALE**

Stato: Italia

Regione: Lombardia

Provincia: MN

Nome provincia: Mantova

Codice ISTAT comune: 020065

Comune: Suzzara

#### **COLLOCAZIONE SPECIFICA**

Tipologia: museo

Qualificazione: pubblico

Denominazione: Galleria Civica di Arte Contemporanea

Indirizzo: Via Guido da Suzzara, 48/B

Denominazione struttura conservativa - livello 1: Galleria Civica di Arte Contemporanea

Tipologia struttura conservativa: museo

Collocazione originaria: SC

### **ALTRE LOCALIZZAZIONI GEOGRAFICO-AMMINISTRATIVE**

#### **COLLOCAZIONE SPECIFICA**

Denominazione struttura conservativa - livello 1: PREMIO SUZZARA

### **DATI PATRIMONIALI E COLLEZIONI**

#### **INVENTARIO**

Data: 2000

Numero: 38

Transcodifica del numero di inventario: 000038

### **CRONOLOGIA**

#### **CRONOLOGIA GENERICA**

Secolo: sec. XX

Frazione di secolo: ultimo quarto

## CRONOLOGIA SPECIFICA

Da: 1982

Validità: post

A: 1982

Validità: ante

Motivazione cronologia: documentazione

## DEFINIZIONE CULTURALE

### AUTORE

Ruolo: esecutore

Nome di persona o ente: Bonfà, Carlo

Tipo intestazione: P

Dati anagrafici/Periodo di attività: 1944

Motivazione dell'attribuzione: documentazione

## DATI TECNICI

### MATERIA E TECNICA

Materia: cartoni vegetali dipinti su tavola

### MISURE

Altezza: 170

Larghezza: 370

## DATI ANALITICI

### ISCRIZIONI

Classe di appartenenza: etichetta

Tecnica di scrittura: tipografico - pennarello

Tipo di caratteri: stampato

Posizione: retro della tavola - in alto a sinistra

Trascrizione: Comune di Suzzara Galleria d'Arte Contemporanea 38

### Notizie storico-critiche

L'opera si caratterizza per la proposta di una raffigurazione di superficie, di porzioni di forme organiche campite con squillante cromia, pronte ad incastrarsi le une nelle altre come per comporre una squisita tarsia, come si trattasse di aquiloni, leggeri ed aerei, decisi a comunicare la propria gioiosa animazione.

Quest'opera è inseribile nell'ambito della produzione nei Nuovi-nuovi, gruppo di cui l'artista entra a fare parte dalla fine degli anni Settanta, esponente di punta della componente aniconica.

L'artista è nato nel 1944 a Pegognaga (Mantova). Dal 1968 al 1970 si dedica a performances fondate su gesti minimali, e ad opere di studio e ricerca sul tema del corpo. Espone in questo periodo a Verona, Como, Milano e Bologna. Nel 1977 si colloca la sua "fase nera", priva di colore, grafica, volutamente inespressiva di "Dov'è Pontormo?". Il distillare del tempo, il misurare lo spazio, il contrasto tra rigore concettuale e afasia espressiva sono interrotti negli anni Ottanta dal ritorno alla pittura: il colore, elemento nuovo, pervade tutto lo spazio dell'installazione. Attorno al 1980 dissemina gli spazi espositivi di "Trappole", i congegni dell'impossibile gioco dell'arte. Nello stesso tempo opera una contaminazione linguistica con gli strumenti tecnologici medialti nellopera. Dal 1984 fa parte del gruppo dei Nuovi-nuovi.

## CONSERVAZIONE

### STATO DI CONSERVAZIONE

Data: 2001/07/26

Stato di conservazione: discreto

Indicazioni specifiche: Sono presenti diversi graffi ed erosioni sulla superficie pittorica.

Fonte: osservazione diretta

## CONDIZIONE GIURIDICA E VINCOLI

### CONDIZIONE GIURIDICA

Indicazione generica: proprietà Ente pubblico territoriale

Indicazione specifica: Comune di Suzzara

Indirizzo: P.zza Castello, 1 - 46029 Suzzara (MN)

### ACQUISIZIONE

Tipo acquisizione: donazione

Nome: Bonfà, Carlo

Data acquisizione: 1983

Luogo acquisizione: Galleria Civica d'Arte contemporanea

## FONTI E DOCUMENTI DI RIFERIMENTO

### DOCUMENTAZIONE FOTOGRAFICA

Codice univoco della risorsa: SC\_OA\_MN110-00010\_IMG-0000279504

Genere: documentazione allegata

Tipo: immagine digitale PCD

Codice identificativo: IMG0040

Nome del file originale: IMG0040.pcd

### **BIBLIOGRAFIA [1 / 3]**

Genere: bibliografia specifica

Autore: Carlo Bonfà

Titolo contribuito: Carlo Bonfà. Opere 1963-1982 (Catalogo della mostra, Galleria d'Arte Contemporanea, Suzzara)

Luogo di edizione: Mantova

Anno di edizione: 1982

V., pp., nn.: p. 84

### **BIBLIOGRAFIA [2 / 3]**

Genere: bibliografia di confronto

Autore: Barilli R.

Titolo contribuito: I nuovi nuovi (Cat. mostra GAM, Torino)

Luogo di edizione: Torino

Anno di edizione: 1995

### **BIBLIOGRAFIA [3 / 3]**

Genere: bibliografia di confronto

Autore: Margonari R. (a cura di)

Titolo contribuito: Carlo Bonfà. Sono le 9 di sera (Catalogo della mostra, Museo d'Arte Moderna, Gazoldo degli Ippoliti)

Anno di edizione: 1999

### **MOSTRE [1 / 3]**

Titolo: Carlo Bonfà. Opere 1963-1982

Luogo, sede espositiva, data: FERRARA, , 1982

### **MOSTRE [2 / 3]**

Titolo: Carlo Bonfà. Opere 1963-1982

Luogo, sede espositiva, data: SUZZARA, , 1982

### **MOSTRE [3 / 3]**

Titolo: Carlo Bonfà. Opere 1963-1982

Luogo, sede espositiva, data: MALCESINE, , 1983

## **COMPILAZIONE**

### **COMPILAZIONE**

Anno di redazione: 2001

Ente compilatore: Provincia di Mantova

Nome: Montanari, Elena

Funzionario responsabile: Negri, A.