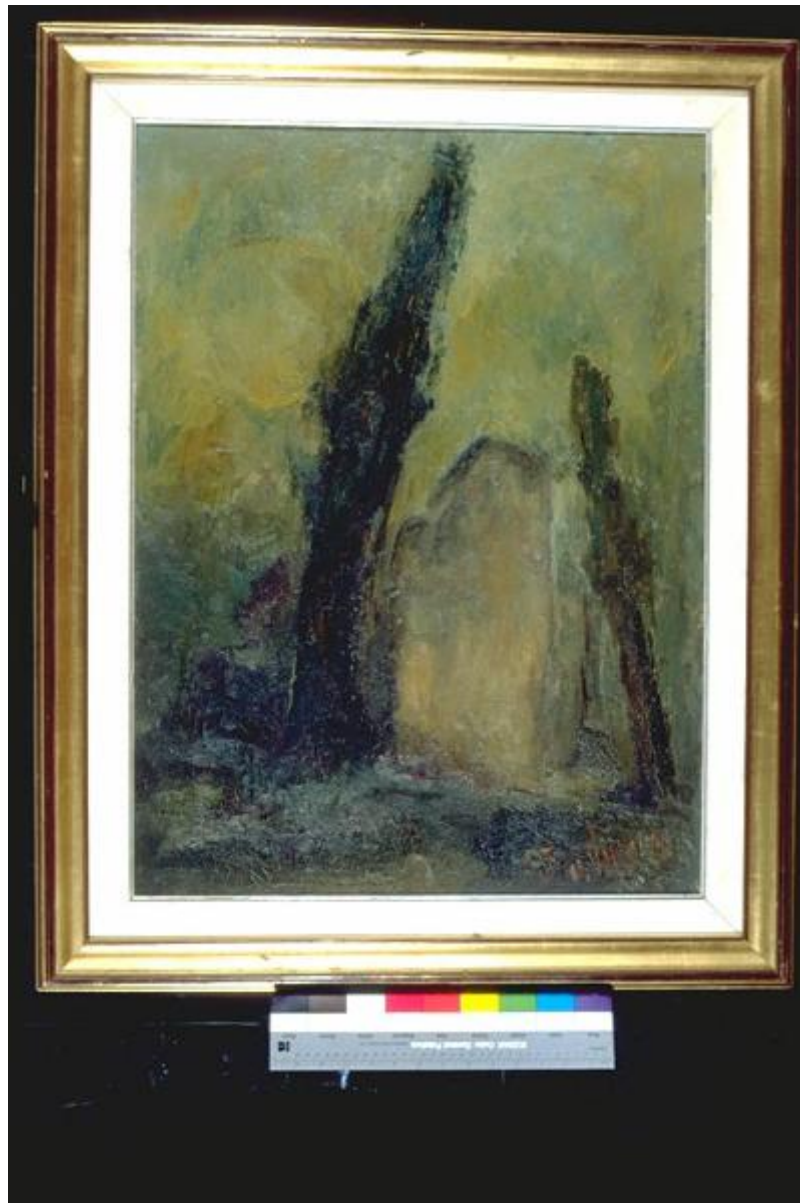


# Chiesetta a Monzambano

Valenza, Ugo



Link risorsa: <https://www.lombardiabeniculturali.it/opere-arte/schede/MN110-00023/>

Scheda SIRBeC: <https://www.lombardiabeniculturali.it/opere-arte/schede-complete/MN110-00023/>

## CODICI

Unità operativa: MN110

Numero scheda: 23

Codice scheda: MN110-00023

Tipo scheda: OA

Livello ricerca: C

## CODICE UNIVOCO

Codice regione: 03

Ente schedatore: R03/ Provincia di Mantova

Ente competente: S23

## RELAZIONI

### RELAZIONI CON ALTRI BENI

Tipo relazione: scheda storica

Tipo scheda: OA

## OGGETTO

Categoria dell'oggetto: pittura

### OGGETTO

Definizione: dipinto

Identificazione: opera isolata

Disponibilità del bene: reale

### SOGGETTO

Categoria generale: paesaggio

Identificazione: Costruzione tra due alberi

Titolo: Chiesetta a Monzambano

## LOCALIZZAZIONE GEOGRAFICO-AMMINISTRATIVA

### INDICAZIONE DEL CONTENITORE FISICO

Codice del contenitore fisico: 9318

Categoria del contenitore fisico: architettura

### **LOCALIZZAZIONE GEOGRAFICO-AMMINISTRATIVA ATTUALE**

Stato: Italia

Regione: Lombardia

Provincia: MN

Nome provincia: Mantova

Codice ISTAT comune: 020065

Comune: Suzzara

### **COLLOCAZIONE SPECIFICA**

Tipologia: museo

Qualificazione: pubblico

Denominazione: Galleria Civica di Arte Contemporanea

Indirizzo: Via Guido da Suzzara, 48/B

Denominazione struttura conservativa - livello 1: Galleria Civica di Arte Contemporanea

Tipologia struttura conservativa: museo

Collocazione originaria: SC

## **ALTRE LOCALIZZAZIONI GEOGRAFICO-AMMINISTRATIVE**

### **COLLOCAZIONE SPECIFICA**

Denominazione struttura conservativa - livello 1: PREMIO SUZZARA

## **DATI PATRIMONIALI E COLLEZIONI**

### **INVENTARIO**

Data: 2000

Numero: 1411

Transcodifica del numero di inventario: 001411

## **CRONOLOGIA**

### **CRONOLOGIA GENERICA**

Secolo: sec. XX

Frazione di secolo: ultimo quarto

## CRONOLOGIA SPECIFICA

Da: 1983

Validità: post

A: 1983

Validità: ante

Motivazione cronologia: data

## DEFINIZIONE CULTURALE

### AUTORE

Ruolo: esecutore

Nome di persona o ente: Valenza, Ugo

Tipo intestazione: P

Dati anagrafici/Periodo di attività: 1920

Motivazione dell'attribuzione: firma

## DATI TECNICI

### MATERIA E TECNICA

Materia: olio su tela

### MISURE

Altezza: 80

Larghezza: 60

Codifica Iconclass: 25 I 1 : 61 E (MONZAMBANO)

Indicazioni sul soggetto: ARCHITETTURE: CHIESA. PIANTE: ALBERI.

## DATI ANALITICI

### ISCRIZIONI [1 / 4]

Classe di appartenenza: documentaria

Tecnica di scrittura: a pennello

Tipo di caratteri: lettere capitali

Posizione: in basso a destra

Trascrizione: 83 U. VALENZA

### **ISCRIZIONI [2 / 4]**

Classe di appartenenza: etichetta

Tecnica di scrittura: tipografico

Tipo di caratteri: stampato

Posizione: retro del telaio - stecca superiore

Trascrizione: "CHIESETTA A MONZAMBANO" Olio su tela cm. 80x60 1983

### **ISCRIZIONI [3 / 4]**

Classe di appartenenza: etichetta

Tecnica di scrittura: tipografico - pennarello

Tipo di caratteri: stampato

Posizione: retro del telaio - stecca superiore

Trascrizione: Comune di Suzzara Galleria d'Arte Contemporanea 1411

### **ISCRIZIONI [4 / 4]**

Classe di appartenenza: documentaria

Tecnica di scrittura: a pennarello

Tipo di caratteri: corsivo

Posizione: retro della tela

Trascrizione: (illeggibile) Monzambano 83

Notizie storico-critiche

L'opera entra nella collezione della Galleria in occasione della mostra personale del 1999.

In questo dipinto, eseguito con una pennellata spessa, il tono generale è opaco, come di una nebbia che smangia gli elementi, lasciando dietro di sé i fantasmi della chiesetta e degli alberi, immersi in un'atmosfera crepuscolare e fumigante.

L'artista nasce nel 1920 a Torricella (MN). Dopo la Seconda Guerra Mondiale, studia disegno ai corsi serali che si tengono a Suzzara. Dagli anni Sessanta inizia una intensa e costante partecipazione a mostre estemporanee. Nel corso del decennio successivo decisivo è l'incontro con William Tode, con il quale crea il gruppo "Valori Plastici" all'insegna dell'impegno sociale. È questa la fase più "espressionista" della sua pittura. Successivamente, l'artista pare abbandonare questa vena drammatica, e ritrovare le proprie origini, essenzialmente liriche. Continua la sua insistente partecipazione a manifestazioni artistiche in tutt'Italia, ove vince numerosi premi.

## **CONSERVAZIONE**

### **STATO DI CONSERVAZIONE**

Data: 2001/08/23

Stato di conservazione: buono

Fonte: osservazione diretta

## CONDIZIONE GIURIDICA E VINCOLI

### CONDIZIONE GIURIDICA

Indicazione generica: proprietà Ente pubblico territoriale

Indicazione specifica: Comune di Suzzara

Indirizzo: P.zza Castello, 1 - 46029 Suzzara (MN)

### ACQUISIZIONE

Tipo acquisizione: donazione

Nome: Valenza, Ugo

Data acquisizione: 1999

Luogo acquisizione: Galleria Civica d'Arte contemporanea

## FONTI E DOCUMENTI DI RIFERIMENTO

### DOCUMENTAZIONE FOTOGRAFICA

Codice univoco della risorsa: SC\_OA\_MN110-00023\_IMG-0000279516

Genere: documentazione allegata

Tipo: immagine digitale PCD

Codice identificativo: IMG0098

Nome del file originale: IMG0098.pcd

### BIBLIOGRAFIA

Genere: bibliografia specifica

Autore: Ugo Valenza

Titolo contributo: Ugo Valenza (Catalogo della mostra, Galleria Civica d'Arte Contemporanea, Suzzara)

Luogo di edizione: Mantova

Anno di edizione: 1999

V., pp., nn.: p. 39

### MOSTRE

Titolo: Ugo Valenza

Luogo, sede espositiva, data: SUZZARA, , 1999

## COMPILAZIONE

### COMPILAZIONE

Anno di redazione: 2001

Ente compilatore: Provincia di Mantova

Nome: Montanari, Elena

Funzionario responsabile: Negri, A.