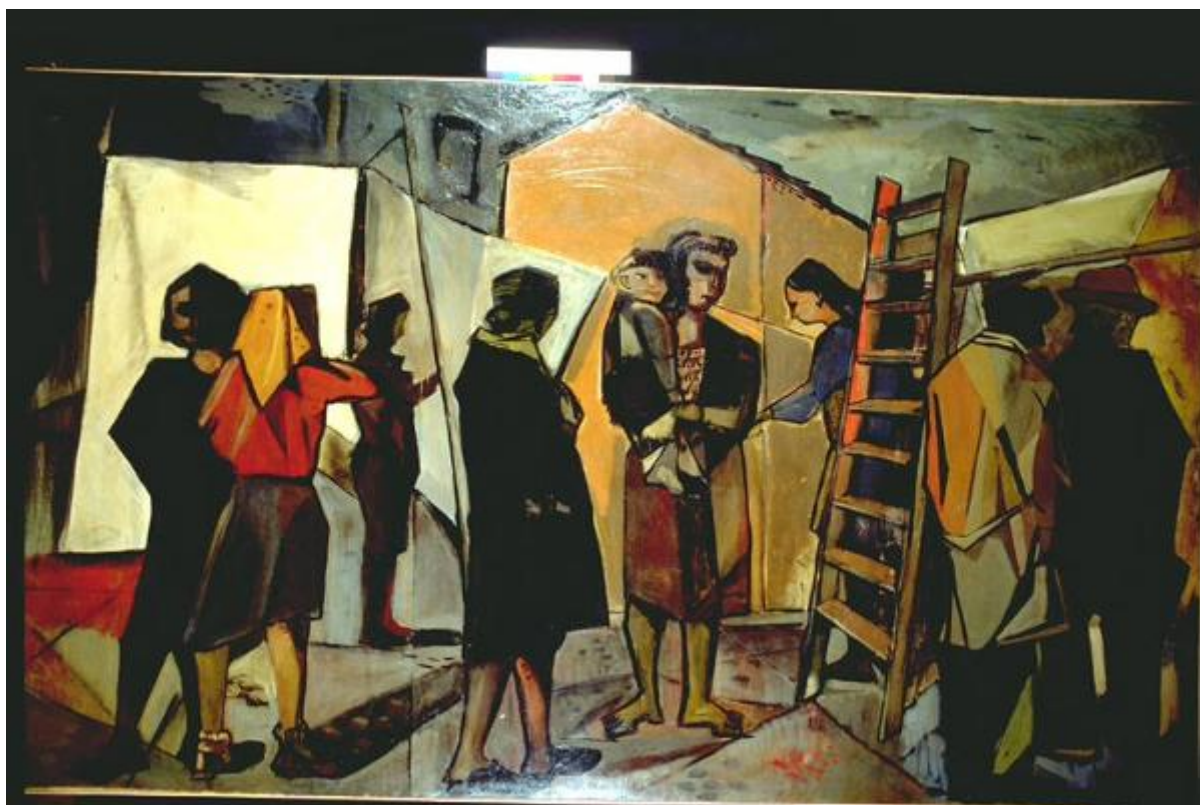


Il borgo

Nobile, Alberto



Link risorsa: <https://www.lombardiabeniculturali.it/opere-arte/schede/MN110-00038/>

Scheda SIRBeC: <https://www.lombardiabeniculturali.it/opere-arte/schede-complete/MN110-00038/>

CODICI

Unità operativa: MN110

Numero scheda: 38

Codice scheda: MN110-00038

Tipo scheda: OA

Livello ricerca: C

CODICE UNIVOCO

Codice regione: 03

Ente schedatore: R03/ Provincia di Mantova

Ente competente: S23

RELAZIONI

RELAZIONI CON ALTRI BENI

Tipo relazione: scheda storica

Tipo scheda: OA

OGGETTO

Categoria dell'oggetto: pittura

OGGETTO

Definizione: dipinto

Identificazione: opera isolata

Disponibilità del bene: reale

SOGGETTO

Categoria generale: genere

Identificazione: Scena paesana con personaggi a colloquio

Titolo: Il borgo

LOCALIZZAZIONE GEOGRAFICO-AMMINISTRATIVA

INDICAZIONE DEL CONTENITORE FISICO

Codice del contenitore fisico: 9318

Categoria del contenitore fisico: architettura

LOCALIZZAZIONE GEOGRAFICO-AMMINISTRATIVA ATTUALE

Stato: Italia

Regione: Lombardia

Provincia: MN

Nome provincia: Mantova

Codice ISTAT comune: 020065

Comune: Suzzara

COLLOCAZIONE SPECIFICA

Tipologia: museo

Qualificazione: pubblico

Denominazione: Galleria Civica di Arte Contemporanea

Indirizzo: Via Guido da Suzzara, 48/B

Denominazione struttura conservativa - livello 1: Galleria Civica di Arte Contemporanea

Tipologia struttura conservativa: museo

Collocazione originaria: SC

ALTRE LOCALIZZAZIONI GEOGRAFICO-AMMINISTRATIVE

Tipo di localizzazione: luogo di collocazione successiva

COLLOCAZIONE SPECIFICA

Tipologia: scuola

Qualificazione: superiore

Denominazione: Istituto Magistrale

Denominazione struttura conservativa - livello 1: PREMIO SUZZARA 1951

DATA

Data ingresso: 1950

Data uscita: 1950

DATI PATRIMONIALI E COLLEZIONI

INVENTARIO

Data: 2000

Numero: 297

Transcodifica del numero di inventario: 000297

CRONOLOGIA

CRONOLOGIA GENERICA

Secolo: sec. XX

Frazione di secolo: secondo quarto

CRONOLOGIA SPECIFICA

Da: 1950

Validità: post

A: 1950

Validità: ante

Motivazione cronologia: iscrizione

Motivazione cronologia: documentazione

DEFINIZIONE CULTURALE

AUTORE

Ruolo: esecutore

Nome di persona o ente: Nobile, Alberto

Tipo intestazione: P

Dati anagrafici/Periodo di attività: 1923-1966

Motivazione dell'attribuzione: firma

DATI TECNICI

MATERIA E TECNICA

Materia: olio su tela

MISURE

Altezza: 180

Larghezza: 300

Codifica Iconclass: 46 A 14 : 31 A

Indicazioni sul soggetto: FIGURE. COSTRUZIONI. OGGETTI: SCALA. OGGETTI: LENZUOLA.

DATI ANALITICI

ISCRIZIONI [1 / 4]

Classe di appartenenza: documentaria

Tecnica di scrittura: a pennello

Tipo di caratteri: corsivo

Posizione: in basso a destra

Trascrizione: nobile 1950

ISCRIZIONI [2 / 4]

Classe di appartenenza: etichetta

Tecnica di scrittura: tipografico - pennarello

Tipo di caratteri: stampato

Posizione: retro del telaio - stecca sinistra

Trascrizione: Comune di Suzzara Galleria d'Arte Contemporanea 297

ISCRIZIONI [3 / 4]

Classe di appartenenza: etichetta

Tecnica di scrittura: tipografico - a penna

Tipo di caratteri: stampato-lett.cap.-corsiv

Posizione: retro del telaio - stecca superiore

Trascrizione

INVITATO PREMIO SUZZARA 1950 Nome e cognome Nobile Alberto Titolo dell'opera IL BORGO Prezzo di vendita 300.000 Proprietario Indirizzo p. Duomo 30 Voghera Pregasi esporre questo cartellino sul retro del dipinto (illeggibile) sculture, sul fondo della base

ISCRIZIONI [4 / 4]

Classe di appartenenza: etichetta

Tecnica di scrittura: tipografico

Tipo di caratteri: lettere capitali

Posizione: retro del telaio - stecca sinistra

Trascrizione: ALBERTO NOBILE "IL BORGO" 1954

Notizie storico-critiche

L'opera partecipò al Premio Suzzara del 1950 ma non venne premiata.

Opera di chiara influenza cubista, espressa con modi fermi, che conferiscono alla scena una atmosfera sospesa, dove le tonalità fredde, con prevalenza di colori cupi, conferiscono all'opera un valore drammatico, al di là della scena rappresentata.

Nasce a Voghera nel 1923. Studia alla scuola serale d'arte applicata a Voghera, poi cinematografia a Roma; trasferitosi a Milano, completa gli studi al Liceo Artistico e all'Accademia di Brera. Dopo un periodo di lavoro sull'esperienza picassiana e sul cubismo, inseritosi nel gruppo della galleria "15 Borgonuovo" di Milano, realizza opere di dichiarato

impegno sociale e di impostazione realista. Contemporaneamente si dedica all'attività di ceramista. Più tardi si indirizza verso un'interpretazione della realtà in cui prevarranno le relazioni emotive tra l'artista e l'oggetto, tramite deformazioni fantastiche, simboli ed elementi onirici. Importante è l'attività di litografo e xilografo. Ha partecipato a due biennali di Venezia e a due Quadriennali di Roma; gli è stata dedicata una antologica a Genova nel 1967.

CONSERVAZIONE

STATO DI CONSERVAZIONE

Data: 2001/09/10

Stato di conservazione: buono

Indicazioni specifiche

Il restauro ha fermato l'azione di degrado alla quale era sottoposta la tela; i segni dello stesso e lacune impossibili da colmare sono tuttora evidenti; lo stato è comunque buono, rapportato all'intervento subito. E' presente una abrasione a circa metà altezza, in corrispondenza dell'impermeabile della seconda figura da destra, che si è verificata successivamente al restauro.

Fonte: osservazione diretta

RESTAURI E ANALISI

RESTAURI

Note

Descrizione: Restauro testimoniato da una foto grande formato, prima del restauro, nel catalogatore B, e, in piccolo formato, da due foto prima del restauro (recto e verso), e da due foto dopo il restauro (recto e verso), conservate nella busta n. 297. Cercare documentazione.

CONDIZIONE GIURIDICA E VINCOLI

CONDIZIONE GIURIDICA

Indicazione generica: proprietà Ente pubblico territoriale

Note: fonte: Delibera Comune di Suzzara 131/74

Indicazione specifica: Comune di Suzzara

Indirizzo: P.zza Castello, 1 - 46029 Suzzara (MN)

ACQUISIZIONE

Tipo acquisizione: donazione

Nome: Associazione Nazionale Amici del Premio Suzzara

Data acquisizione: 1974

Note: fonte: 1974, Verbale di Deliberazione del Consiglio Comunale N. 131/1974 Prot.n.4768

FONTI E DOCUMENTI DI RIFERIMENTO

DOCUMENTAZIONE FOTOGRAFICA [1 / 5]

Genere: documentazione esistente

Tipo: fotografia colore

Note: recto - prima del restauro

Specifiche: <CONV302> da rivedere - proviene da FTA

DOCUMENTAZIONE FOTOGRAFICA [2 / 5]

Genere: documentazione esistente

Tipo: fotografia colore

Note: verso - dopo il restauro

Specifiche: <CONV302> da rivedere - proviene da FTA

DOCUMENTAZIONE FOTOGRAFICA [3 / 5]

Genere: documentazione esistente

Tipo: fotografia colore

Note: recto - dopo il restauro

Specifiche: <CONV302> da rivedere - proviene da FTA

DOCUMENTAZIONE FOTOGRAFICA [4 / 5]

Genere: documentazione esistente

Tipo: fotografia colore

Note: verso - prima del restauro

Specifiche: <CONV302> da rivedere - proviene da FTA

DOCUMENTAZIONE FOTOGRAFICA [5 / 5]

Codice univoco della risorsa: SC_OA_MN110-00038_IMG-0000279531

Genere: documentazione allegata

Tipo: immagine digitale PCD

Codice identificativo: IMG0086

Specifiche: <CONV302> da rivedere - proviene da IMR

Nome del file originale: IMG0086.PCD

BIBLIOGRAFIA [1 / 5]

Genere: bibliografia specifica

Autore: OPERE PREMIO

Titolo contributo

Opere del Premio Suzzara 1954 - 1957 (catalogo della mostra, Galleria Civica d'Arte contemporanea, Suzzara)

Luogo di edizione: Suzzara

Anno di edizione: 1996

V., pp., nn.: p. 19

BIBLIOGRAFIA [2 / 5]

Genere: bibliografia di confronto

Autore: Sauvage T.

Titolo contribuito: Pittura italiana del dopoguerra (1945-1957)

Luogo di edizione: Milano

Anno di edizione: 1957

V., pp., nn.: p. 446

BIBLIOGRAFIA [3 / 5]

Genere: bibliografia di confronto

Autore: Botto F.

Titolo contribuito: Nobile - crete ingobbiate (Catalogo della mostra, Galleria Alberti, Brescia)

Anno di edizione: 1959

BIBLIOGRAFIA [4 / 5]

Genere: bibliografia di confronto

Autore: Alberto Nobile

Titolo contribuito: Alberto Nobile pittore. (Catalogo della mostra, Galleria Bergamini, Milano)

Luogo di edizione: Milano

Anno di edizione: 1962

BIBLIOGRAFIA [5 / 5]

Genere: bibliografia di confronto

Autore: Faggi V./Beringhelli G./Vitone R.

Titolo contribuito: Nobile 1923/1966 (Catalogo della mostra, Galleria Rotta, Genova)

Anno di edizione: 1967

MOSTRE

Titolo: Opere del Premio Suzzara 1954 - 1957

Luogo, sede espositiva, data: SUZZARA, , 1996-1997

COMPILAZIONE

COMPILAZIONE

Anno di redazione: 2001

Ente compilatore: Provincia di Mantova

Nome: Montanari, Elena

Funzionario responsabile: Negri, A.