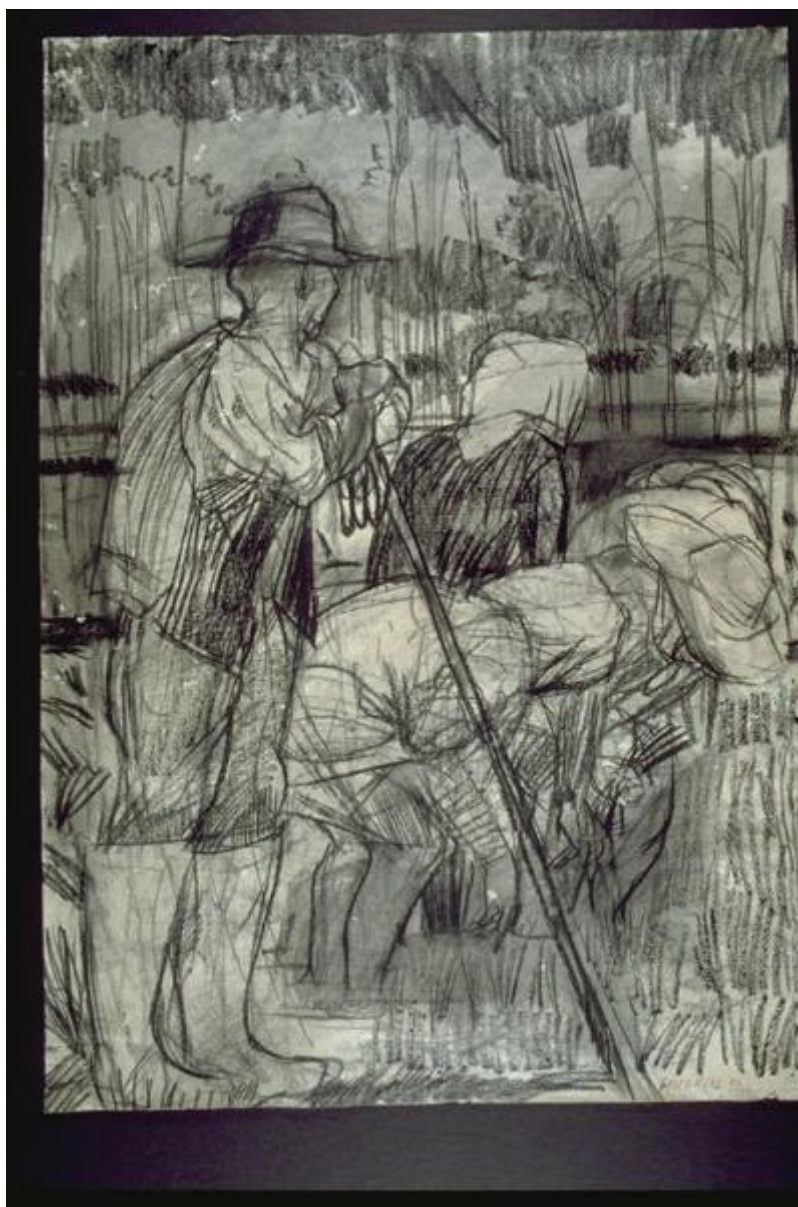


Donne in risaia

Gasparini, Giansisto



Link risorsa: <https://www.lombardiabeniculturali.it/opere-arte/schede/MN110-00045/>

Scheda SIRBeC: <https://www.lombardiabeniculturali.it/opere-arte/schede-complete/MN110-00045/>

CODICI

Unità operativa: MN110

Numero scheda: 45

Codice scheda: MN110-00045

Tipo scheda: OA

Livello ricerca: C

CODICE UNIVOCO

Codice regione: 03

Ente schedatore: R03/ Provincia di Mantova

Ente competente: S23

RELAZIONI

RELAZIONI CON ALTRI BENI

Tipo relazione: scheda storica

Tipo scheda: OA

OGGETTO

Categoria dell'oggetto: disegno

OGGETTO

Definizione: disegno

Identificazione: opera isolata

Disponibilità del bene: reale

SOGGETTO

Categoria generale: genere

Identificazione: Mondine al lavoro e sorvegliante appoggiato ad un bastone

Titolo: Donne in risaia

LOCALIZZAZIONE GEOGRAFICO-AMMINISTRATIVA

INDICAZIONE DEL CONTENITORE FISICO

Codice del contenitore fisico: 9318

Categoria del contenitore fisico: architettura

LOCALIZZAZIONE GEOGRAFICO-AMMINISTRATIVA ATTUALE

Stato: Italia

Regione: Lombardia

Provincia: MN

Nome provincia: Mantova

Codice ISTAT comune: 020065

Comune: Suzzara

COLLOCAZIONE SPECIFICA

Tipologia: museo

Qualificazione: pubblico

Denominazione: Galleria Civica di Arte Contemporanea

Indirizzo: Via Guido da Suzzara, 48/B

Denominazione struttura conservativa - livello 1: Galleria Civica di Arte Contemporanea

Tipologia struttura conservativa: museo

Collocazione originaria: SC

ALTRE LOCALIZZAZIONI GEOGRAFICO-AMMINISTRATIVE

Tipo di localizzazione: luogo di collocazione successiva

COLLOCAZIONE SPECIFICA [1 / 3]

Tipologia: scuola

Qualificazione: superiore

Denominazione: Istituto Magistrale

Denominazione struttura conservativa - livello 1: PREMIO SUZZARA 1951

DATA [1 / 3]

Data ingresso: 1951

Data uscita: 1951

Tipo di localizzazione: luogo di collocazione successiva

COLLOCAZIONE SPECIFICA [2 / 3]

Tipologia: scuola

Qualificazione: materna

Denominazione: Scuola materna Ferrante Aporti

Denominazione struttura conservativa - livello 1: PREMIO SUZZARA

DATA [2 / 3]

Data ingresso: 1952

Tipo di localizzazione: luogo di collocazione successiva

COLLOCAZIONE SPECIFICA [3 / 3]

Tipologia: scuola

Qualificazione: superiore

Denominazione: Scuola superiore Arti e Mestieri

DATA [3 / 3]

Data ingresso: 1963

Data uscita: 1968

DATI PATRIMONIALI E COLLEZIONI

INVENTARIO

Data: 2000

Numero: 184

Transcodifica del numero di inventario: 000184

CRONOLOGIA

CRONOLOGIA GENERICA

Secolo: sec. XX

Frazione di secolo: terzo quarto

CRONOLOGIA SPECIFICA

Da: 1951

Validità: post

A: 1951

Validità: ante

Motivazione cronologia: data

DEFINIZIONE CULTURALE

AUTORE

Ruolo: esecutore

Nome di persona o ente: Gasparini, Giansisto

Tipo intestazione: P

Dati anagrafici/Periodo di attività: 1924

Motivazione dell'attribuzione: firma

DATI TECNICI

MATERIA E TECNICA

Materia: carboncino su carta

MISURE

Altezza: 68

Larghezza: 48

Codifica Iconclass: 46 A 17 (MONDINE)

Indicazioni sul soggetto: FIGURE: MONDINE. FIGURE: SORVEGLIANTE. ATTIVITA' UMANE: RACCOLTA DEL RISO.

DATI ANALITICI

ISCRIZIONI [1 / 2]

Classe di appartenenza: documentaria

Tecnica di scrittura: a penna

Tipo di caratteri: lettere capitali

Posizione: in basso a destra

Trascrizione: GASPARINI 51

ISCRIZIONI [2 / 2]

Classe di appartenenza: documentaria

Tecnica di scrittura: a matita

Posizione: verso - in basso a sinistra

Trascrizione: 184

STEMMI, EMBLEMI, MARCHI

Classe di appartenenza: punzone

Qualificazione: civile

Identificazione: comunale

Quantità: 1

Posizione: in basso a destra

Descrizione: Bollo circolare, sul perimetro corre la scritta "COMUNE DI SUZZARA"; al centro, lo stemma comunale.

Notizie storico-critiche

Alla IVa edizione del Premio Suzzara (1951) vinse un prosciutto.

Lo stile descrittivo e l'impianto narrativo fanno di quest'opera un esempio classico di grafica neorealista.

L'artista nasce a Casteggio (PV) nel 1924. Frequenta l'Accademia di brera e presenta la sua prima personale a Milano, nel 1953. Negli anni Cinquanta svolge soggetti prevalentemente urbani legati al realismo esistenziale come fabbriche e periferie, mentre nelle incisioni volge temi di impegno politico e sociale, influenzato dall'espressionismo tedesco. Partecipa alla biennale di venezia, alla Quadriennale di Roma ed a varie edizioni del Premio Suzzara. Negli anni Settanta si dedica all'illustrazione e alla decorazione (mosaici e vetrate per chiese). NELLE sue opere degli anni Ottanta prevalgono temi naturalistici e ritratti d'artisti. Espone alla collettiva sul realismo esistenziale alla Permanente di Milano, nel 1991.

CONSERVAZIONE

STATO DI CONSERVAZIONE

Data: 2001/09/11

Stato di conservazione: mediocre

Indicazioni specifiche

L'angolo alto sinistro ed il lato destro del foglio si presentano danneggiati; graffi e piccoli fori specialmente in alto a sinistra e a destra a circa metà altezza. Tali lacune non pregiudicano la lettura dell'opera.

Fonte: osservazione diretta

RESTAURI E ANALISI

RESTAURI

Descrizione intervento

Sul verso, in alto a sinistra ed in basso a destra, sono stati applicati, probabilmente in epoca lontana, due nastri adesivi bianchi, nel tentativo di riunire i bordi frastagliati del foglio

CONDIZIONE GIURIDICA E VINCOLI

CONDIZIONE GIURIDICA

Indicazione generica: proprietà Ente pubblico territoriale

Note: fonte: Delibera Comune di Suzzara 131/74

Indicazione specifica: Comune di Suzzara

Indirizzo: P.zza Castello, 1 - 46029 Suzzara (MN)

ACQUISIZIONE

Tipo acquisizione: donazione

Nome: Associazione Nazionale Amici del Premio Suzzara

Data acquisizione: 1974

Note: fonte: 1974, Verbale di Deliberazione del Consiglio Comunale N. 131/1974 Prot.n.4768

FONTI E DOCUMENTI DI RIFERIMENTO

DOCUMENTAZIONE FOTOGRAFICA

Codice univoco della risorsa: SC_OA_MN110-00045_IMG-0000279538

Genere: documentazione allegata

Tipo: immagine digitale PCD

Codice identificativo: IMG0039

Nome del file originale: IMG0039.pcd

BIBLIOGRAFIA [1 / 5]

Genere: bibliografia di confronto

Autore: Fagone V.

Titolo contributo: Quale figura

Luogo di edizione: Milano

Anno di edizione: 1973

BIBLIOGRAFIA [2 / 5]

Genere: bibliografia di confronto

Autore: Realismo esistenziale

Titolo contributo: Il realismo esistenziale (Catalogo della mostra, Palazzo della Permanente, Milano)

Luogo di edizione: Milano

Anno di edizione: 1991

BIBLIOGRAFIA [3 / 5]

Genere: bibliografia di confronto

Autore: De Micheli M.

Titolo contributo

Giansisto Gasparini, all'ombra dei giardini in fiore (Catalogo della mostra, Castello Visconteo, Trezzo sull'Adda)

Luogo di edizione: Milano

Anno di edizione: 1991

BIBLIOGRAFIA [4 / 5]

Genere: bibliografia di confronto

Autore: Infante M./Loi F.

Titolo contribuito: Giansisto Gasparini. Incisioni 1942-1956

Luogo di edizione: Milano

Anno di edizione: 1992

BIBLIOGRAFIA [5 / 5]

Genere: bibliografia di confronto

Autore: Caramel L.

Titolo contribuito: Giansisto Gasparini (Catalogo della mostra, Galleria Traverso, Milano)

Anno di edizione: 1984

MOSTRE

Titolo: Retrospectiva bianconero del Premio Suzzara 1948-1967

Luogo, sede espositiva, data: SUZZARA, , 1968

COMPILAZIONE

COMPILAZIONE

Anno di redazione: 2001

Ente compilatore: Provincia di Mantova

Nome: Montanari, Elena

Funzionario responsabile: Negri, A.