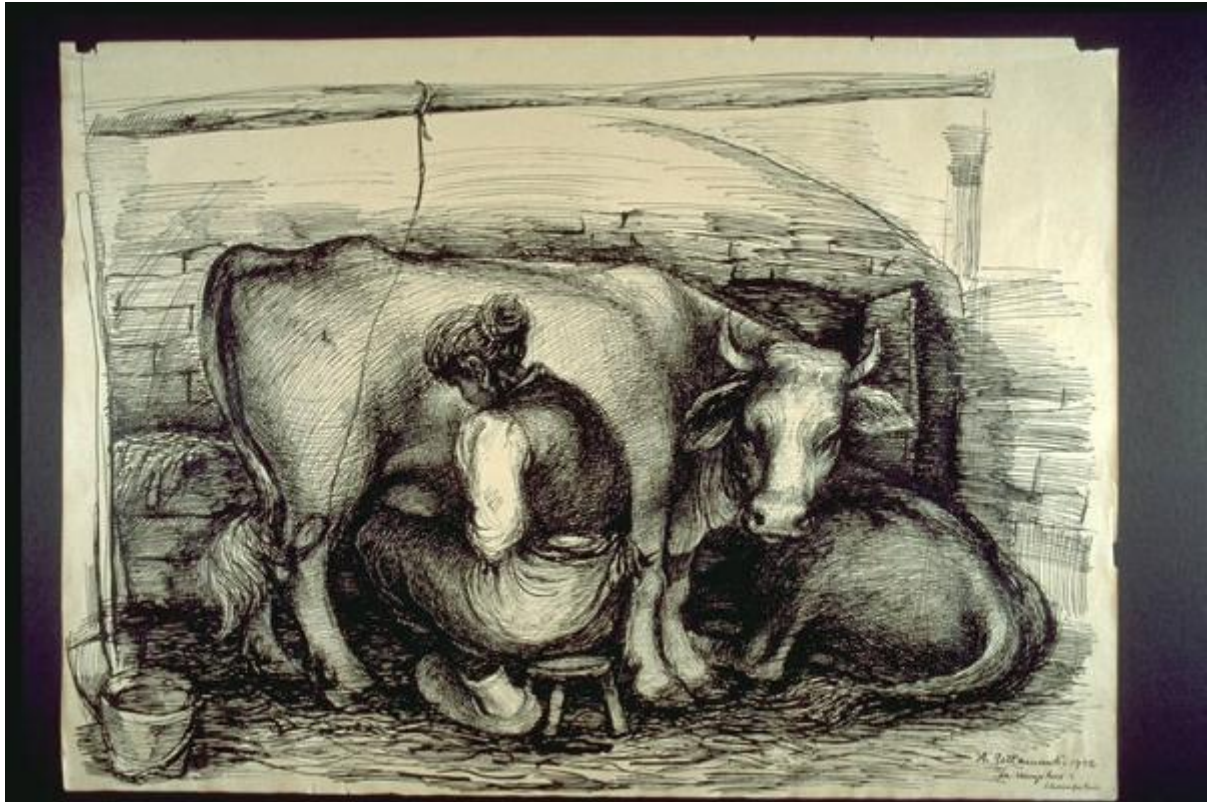


La mungitrice

Tettamanti, Ampelio



Link risorsa: <https://www.lombardiabeniculturali.it/opere-arte/schede/MN110-00047/>

Scheda SIRBeC: <https://www.lombardiabeniculturali.it/opere-arte/schede-complete/MN110-00047/>

CODICI

Unità operativa: MN110

Numero scheda: 47

Codice scheda: MN110-00047

Tipo scheda: OA

Livello ricerca: C

CODICE UNIVOCO

Codice regione: 03

Ente schedatore: R03/ Provincia di Mantova

Ente competente: S23

RELAZIONI

RELAZIONI CON ALTRI BENI

Tipo relazione: scheda storica

Tipo scheda: OA

OGGETTO

Categoria dell'oggetto: disegno

OGGETTO

Definizione: disegno

Identificazione: opera isolata

Disponibilità del bene: reale

SOGGETTO

Categoria generale: genere

Identificazione: Donna, di spalle, intenta a mungere una mucca

Titolo: La mungitrice

LOCALIZZAZIONE GEOGRAFICO-AMMINISTRATIVA

INDICAZIONE DEL CONTENITORE FISICO

Codice del contenitore fisico: 9318

Categoria del contenitore fisico: architettura

LOCALIZZAZIONE GEOGRAFICO-AMMINISTRATIVA ATTUALE

Stato: Italia

Regione: Lombardia

Provincia: MN

Nome provincia: Mantova

Codice ISTAT comune: 020065

Comune: Suzzara

COLLOCAZIONE SPECIFICA

Tipologia: museo

Qualificazione: pubblico

Denominazione: Galleria Civica di Arte Contemporanea

Indirizzo: Via Guido da Suzzara, 48/B

Denominazione struttura conservativa - livello 1: Galleria Civica di Arte Contemporanea

Tipologia struttura conservativa: museo

Collocazione originaria: SC

ALTRE LOCALIZZAZIONI GEOGRAFICO-AMMINISTRATIVE

Tipo di localizzazione: luogo di collocazione successiva

COLLOCAZIONE SPECIFICA [1 / 2]

Tipologia: scuola

Qualificazione: materna

Denominazione: Scuola materna Ferrante Aporti

Denominazione struttura conservativa - livello 1: PREMIO SUZZARA 1952

DATA [1 / 2]

Data ingresso: 1952

Data uscita: 1952

Tipo di localizzazione: luogo di collocazione successiva

COLLOCAZIONE SPECIFICA [2 / 2]

Tipologia: scuola

Qualificazione: superiore

Denominazione: Scuola superiore Arti e Mestieri

DATA [2 / 2]

Data ingresso: 1963

Data uscita: 1973

DATI PATRIMONIALI E COLLEZIONI

INVENTARIO

Data: 2000

Numero: 434

Transcodifica del numero di inventario: 000434

CRONOLOGIA

CRONOLOGIA GENERICA

Secolo: sec. XX

Frazione di secolo: terzo quarto

CRONOLOGIA SPECIFICA

Da: 1952

Validità: post

A: 1952

Validità: ante

Motivazione cronologia: data

DEFINIZIONE CULTURALE

AUTORE

Ruolo: esecutore

Nome di persona o ente: Tettamanti, Ampelio

Tipo intestazione: P

Dati anagrafici/Periodo di attività: 1914-1961

Motivazione dell'attribuzione: firma

DATI TECNICI

MATERIA E TECNICA

Materia: inchiostro su carta

MISURE

Altezza: 50

Larghezza: 70

Codifica Iconclass: 46 AA 14 : 31 AA 25 16 2

Indicazioni sul soggetto: FIGURE: CONTADINA. ANIMALI: MUCCA. ATTIVITA' UMANE: MUNGERE

DATI ANALITICI

ISCRIZIONI [1 / 7]

Classe di appartenenza: documentaria

Tecnica di scrittura: a penna

Tipo di caratteri: corsivo

Posizione: in basso a destra

Trascrizione: A. Tettamanti 1952 "La mungitrice" Champoluc

ISCRIZIONI [2 / 7]

Classe di appartenenza: documentaria

Tecnica di scrittura: a matita

Posizione: verso - in alto a sinistra

Trascrizione: 434)

ISCRIZIONI [3 / 7]

Classe di appartenenza: documentaria

Tecnica di scrittura: a matita

Posizione: fronte del supporto - in alto a sinistra

Trascrizione: 434

ISCRIZIONI [4 / 7]

Classe di appartenenza: etichetta

Tecnica di scrittura: tipografico - a penna

Tipo di caratteri: stampato - lettere capit

Posizione: retro del supporto - in alto a sinistra

Trascrizione

V PREMIO SUZZARA 1952 Nome e cognome AMPELIO TETTAMANTI Titolo dell'opera "LA MUNGITRICE"
Prezzo di vendita £ 50.000 Proprietario AMPELIO TETTAMANTI Indirizzo VIA MAC MAHON 88 MILANO

Pregasi esporre questo cartellino sul retro del dipinto e per le sculture, sul fondo della base

ISCRIZIONI [5 / 7]

Classe di appartenenza: etichetta

Tecnica di scrittura: tipografico - a macchina

Tipo di caratteri: stampato - lettere capit

Posizione: retro del supporto - al centro

Trascrizione

GALLERIA CIVICA D'ARTE MODERNA - SUZZARA SCHEDATURA 1973 Cognome e nome dell'artista
TETTAMANTI AMPELIO Anno di premiazione 1952 Titolo dell'opera LA MUNGITRICE

ISCRIZIONI [6 / 7]

Classe di appartenenza: documentaria

Tecnica di scrittura: a matita

Posizione: retro del supporto - al centro

Trascrizione: 1952

ISCRIZIONI [7 / 7]

Classe di appartenenza: documentaria

Tecnica di scrittura: a pennarello

Tipo di caratteri: lettere capitali

Posizione: retro del supporto - in alto

Trascrizione: T

STEMMI, EMBLEMI, MARCHI

Classe di appartenenza: punzone

Qualificazione: civile

Identificazione: comunale

Quantità: 1

Posizione: in basso a destra

Descrizione: Bollo circolare, sul perimetro corre la scritta "COMUNE DI SUZZARA"; al centro, lo stemma comunale.

Notizie storico-critiche

Alla Va edizione del Premio Suzzara (1952) vinse il premio Giordani, consistente in £. 20.000.

Lo stile è descrittivo, di chiara derivazione ottocentesca.

L'artista nasce a Laveno (VA) nel 1914. Autodidatta. Espone per la prima volta a Milano nel 1937. Negli anni Quaranta partecipa a varie edizioni del Premio Bergamo e della Biennale di Venezia. Nel dopoguerra partecipa a molte esposizioni del gruppo dei realisti milanesi presso le gallerie 15 Borgonuovo, Bergamini e Spotorno. I soggetti delle sue opere sono legati a tematiche sociali oppure sono di tipo tradizionale come nude e nature morte. Nel 1951 partecipa alla rassegna di pittura contemporanea italiana (Premio città di Bologna). Nei primi anni Cinquanta le sue opere mostrano un passaggio da un linguaggio post-cubista ad un linguaggio di matrice espressionista con cui l'artista descrive le periferie milanesi. Nel 1948, nel '52 e nel '55 partecipa alla Quadriennale di Roma. Durante tutti gli anni Cinquanta espone in

diverse altre personali e partecipa a molte edizioni del Premio Suzzara, prediligendo sempre più le tematiche sociali (uomini al lavoro, fabbriche, quartieri perifericiù9. In seguito a un viaggio in Cina, del 1957, il suo linguaggio artistico si rinnova attraverso un ampliamento della composizione, una più rapida definizione delle forme e una stesura del colore più corposa e precisa. Nel '58 vince il Premio Modigliani e nel '61 il Premio Ramazzotti. Nel 1965 gli viene dedicata una antologica a Suzzara, e nel '73 una al Circolo Barbieri di Broni.

CONSERVAZIONE

STATO DI CONSERVAZIONE

Data: 2001/09/12

Stato di conservazione: buono

Fonte: osservazione diretta

CONDIZIONE GIURIDICA E VINCOLI

CONDIZIONE GIURIDICA

Indicazione generica: proprietà Ente pubblico territoriale

Note: fonte: Delibera Comune di Suzzara 131/74

Indicazione specifica: Comune di Suzzara

Indirizzo: P.zza Castello, 1 - 46029 Suzzara (MN)

ACQUISIZIONE

Tipo acquisizione: donazione

Nome: Associazione Nazionale Amici del Premio Suzzara

Data acquisizione: 1974

Note: fonte: 1974, Verbale di Deliberazione del Consiglio Comunale N. 131/1974 Prot.n.4768

FONTI E DOCUMENTI DI RIFERIMENTO

DOCUMENTAZIONE FOTOGRAFICA

Codice univoco della risorsa: SC_OA_MN110-00047_IMG-0000279540

Genere: documentazione allegata

Tipo: immagine digitale PCD

Codice identificativo: IMG0035

Nome del file originale: IMG0035.pcd

BIBLIOGRAFIA [1 / 4]

Genere: bibliografia di confronto

Autore: Sciaky A.

Titolo contribuito: (Catalogo della mostra, Galleria 15 Borgonuovo, Milano)

Luogo di edizione: Milano

Anno di edizione: 1946

BIBLIOGRAFIA [2 / 4]

Genere: bibliografia di confronto

Autore: De Micheli M.

Titolo contribuito: (Catalogo della mostra, Galleria 15 Bergamini, Milano)

Luogo di edizione: Milano

Anno di edizione: 1952

BIBLIOGRAFIA [3 / 4]

Genere: bibliografia di confronto

Autore: Sassu A.

Titolo contribuito: Ampelio Tettamanti

Luogo di edizione: Milano

Anno di edizione: 1959

BIBLIOGRAFIA [4 / 4]

Genere: bibliografia di confronto

Autore: Solmi F.

Titolo contribuito: Ampelio Tettamanti

Luogo di edizione: Bologna

Anno di edizione: 1961

MOSTRE [1 / 2]

Titolo: Retrospectiva bianconero del Premio Suzzara 1948-1967

Luogo, sede espositiva, data: SUZZARA, , 1968

MOSTRE [2 / 2]

Titolo: RAPPRESENTAZIONE DELLA FIGURA FEMMINILE NELLA CONCEZIONE DEL PREMIO SUZZARA

Numero opera nel catalogo: 28

Luogo, sede espositiva, data: SUZZARA, , 1984

COMPILAZIONE

COMPILAZIONE

Anno di redazione: 2001

Ente compilatore: Provincia di Mantova

Nome: Montanari, Elena

Funzionario responsabile: Negri, A.