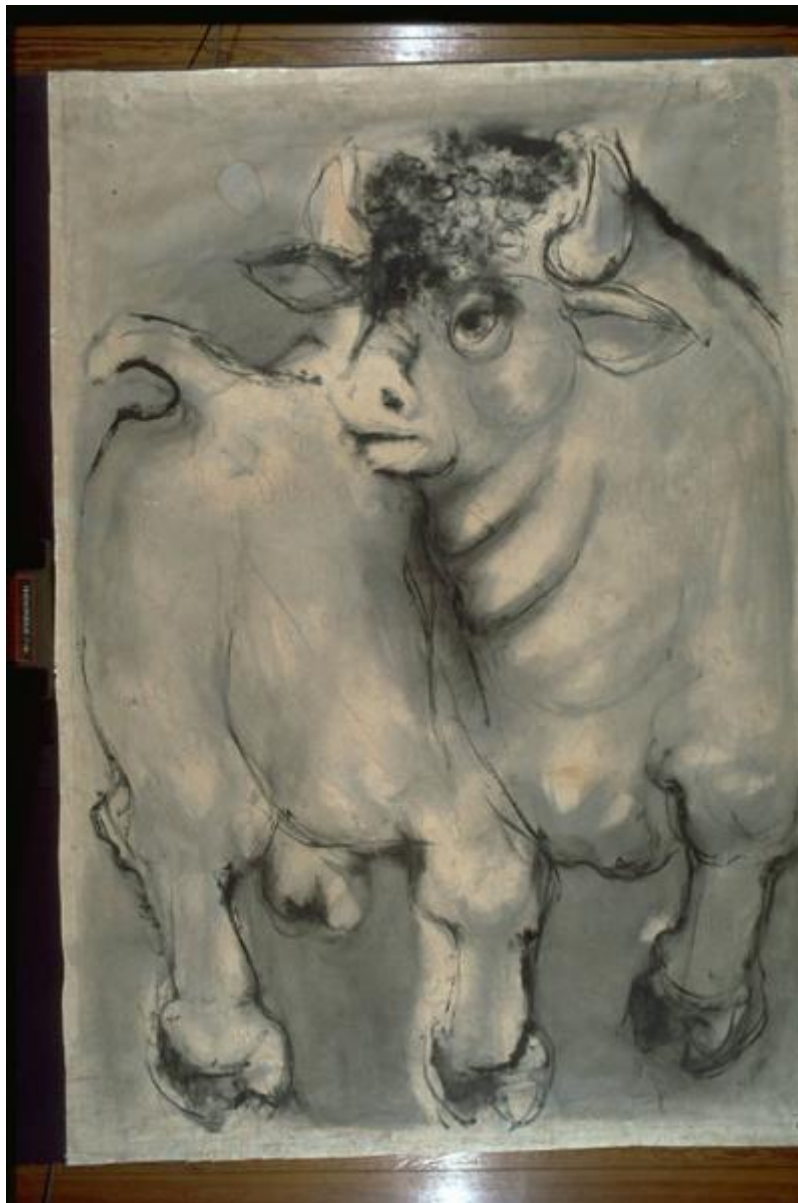


Il torello

Seguri, Albano



Link risorsa: <https://www.lombardiabenculturali.it/opere-arte/schede/MN110-00069/>

Scheda SIRBeC: <https://www.lombardiabenculturali.it/opere-arte/schede-complete/MN110-00069/>

CODICI

Unità operativa: MN110

Numero scheda: 69

Codice scheda: MN110-00069

Tipo scheda: OA

Livello ricerca: C

CODICE UNIVOCO

Codice regione: 03

Ente schedatore: R03/ Provincia di Mantova

Ente competente: S23

RELAZIONI

RELAZIONI CON ALTRI BENI

Tipo relazione: scheda storica

Tipo scheda: OA

OGGETTO

Categoria dell'oggetto: disegno

OGGETTO

Definizione: disegno

Identificazione: opera isolata

Disponibilità del bene: reale

SOGGETTO

Categoria generale: genere

Identificazione: Toro

Titolo: Il torello

LOCALIZZAZIONE GEOGRAFICO-AMMINISTRATIVA

INDICAZIONE DEL CONTENITORE FISICO

Codice del contenitore fisico: 9318

Categoria del contenitore fisico: architettura

LOCALIZZAZIONE GEOGRAFICO-AMMINISTRATIVA ATTUALE

Stato: Italia

Regione: Lombardia

Provincia: MN

Nome provincia: Mantova

Codice ISTAT comune: 020065

Comune: Suzzara

COLLOCAZIONE SPECIFICA

Tipologia: museo

Qualificazione: pubblico

Denominazione: Galleria Civica di Arte Contemporanea

Indirizzo: Via Guido da Suzzara, 48/B

Denominazione struttura conservativa - livello 1: Galleria Civica di Arte Contemporanea

Tipologia struttura conservativa: museo

Collocazione originaria: SC

ALTRE LOCALIZZAZIONI GEOGRAFICO-AMMINISTRATIVE

Tipo di localizzazione: luogo di collocazione successiva

COLLOCAZIONE SPECIFICA

Tipologia: scuola

Qualificazione: materna

Denominazione: Scuola materna Ferrante Aporti

Denominazione struttura conservativa - livello 1: PREMIO SUZZARA 1957

DATA

Data ingresso: 1957

Data uscita: 1957

DATI PATRIMONIALI E COLLEZIONI

INVENTARIO

Data: 2000

Numero: 410

Transcodifica del numero di inventario: 000410

CRONOLOGIA

CRONOLOGIA GENERICA

Secolo: sec. XX

Frazione di secolo: terzo quarto

CRONOLOGIA SPECIFICA

Da: 1957

Validità: post

A: 1957

Validità: ante

Motivazione cronologia: iscrizione

DEFINIZIONE CULTURALE

AUTORE

Ruolo: esecutore

Nome di persona o ente: Seguri, Albano

Tipo intestazione: P

Dati anagrafici/Periodo di attività: 1913-2001

Motivazione dell'attribuzione [1 / 2]: iscrizione

Motivazione dell'attribuzione [2 / 2]: documentazione

DATI TECNICI

MATERIA E TECNICA

Materia: inchiostro e acquarelli su carta

MISURE

Altezza: 100

Larghezza: 70

Codifica Iconclass: 47 I 21 11

Indicazioni sul soggetto: ANIMALI: TORO.

DATI ANALITICI

ISCRIZIONI [1 / 3]

Classe di appartenenza: etichetta

Tecnica di scrittura: tipografico

Posizione: in basso a destra

Trascrizione: 145

ISCRIZIONI [2 / 3]

Classe di appartenenza: etichetta

Tecnica di scrittura: tipografico - a penna

Tipo di caratteri: stampato - lettere capit

Posizione: verso - in basso a sinistra

Trascrizione

GALLERIA CIVICA D'ARTE MODERNA - SUZZARA SCHEDATURA 1973 Cognome e nome dell'artista SEGURI
ALBANO Anno di premiazione 1957 Titolo dell'opera IL TORELLO (BN)

ISCRIZIONI [3 / 3]

Classe di appartenenza: documentaria

Tecnica di scrittura: a matita

Posizione: verso - in basso a sinistra

Trascrizione: 410)

STEMMI, EMBLEMI, MARCHI

Classe di appartenenza: punzone

Qualificazione: civile

Identificazione: comunale

Quantità: 1

Posizione: in basso a destra

Descrizione: Bollo circolare, sul perimetro corre la scritta "COMUNE DI SUZZARA"; al centro, lo stemma comunale.

Notizie storico-critiche

Alla Xa edizione del Premio Suzzara (1957) vinse £. 20000 e un paio di scarpe.

Il disegno, quasi bidimensionale, non è volto ad una descrizione oggettiva, ma piuttosto ad una rappresentazione essenziale ed ironica dell'animale.

L'artista nasce a Mantova nel 1913. Studia all'Accademia di Bera sotto la guida di Francesco Messina. Nell'anteguerra frequenta lo studio di Arturo Martini a Milano. Assieme a Lucio Fontana esegue grandi cicli decorativi per la Triennale. Sempre a Milano espone assieme al Gruppo "Secondo Futurismo" in mostre patrocinate da Tommaso Marinetti. Frequenta il gruppo della Scuola romana e del gruppo milanese di corrente. A roma realizza apparati decorativi ed allestimenti scenici. Negli anni Cinquanta dirige una galleria d'arte a Mantova. Partecipa a varie rassegne collettive internazionali. Partecipa anche a varie edizioni della Biennale di Venezia e della Quadriennale di Roma. Realizza opere per varie committenze pubbliche.

CONSERVAZIONE

STATO DI CONSERVAZIONE

Data: 2001/09/20

Stato di conservazione: mediocre

Indicazioni specifiche

Il foglio è stato evidentemente esposto alla pioggia, in quanto moltissime chiazze di umidità sono visibili ed hanno deteriorato il pigmento ad acquarello. Una macroscopica lacerazione del foglio interessa il centro del disegno; altri strappi sono in basso a destra e in alto, sia a destra che a sinistra.

Fonte: osservazione diretta

RESTAURI E ANALISI

RESTAURI

Descrizione intervento: In epoca imprecisata il foglio è stato foderato.

CONDIZIONE GIURIDICA E VINCOLI

CONDIZIONE GIURIDICA

Indicazione generica: proprietà Ente pubblico territoriale

Note: fonte: Delibera Comune di Suzzara 131/74

Indicazione specifica: Comune di Suzzara

Indirizzo: P.zza Castello, 1 - 46029 Suzzara (MN)

ACQUISIZIONE

Tipo acquisizione: donazione

Nome: Associazione Nazionale Amici del Premio Suzzara

Data acquisizione: 1974

Note: fonte: 1974, Verbale di Deliberazione del Consiglio Comunale N. 131/1974 Prot.n.4768

FONTI E DOCUMENTI DI RIFERIMENTO

DOCUMENTAZIONE FOTOGRAFICA

Codice univoco della risorsa: SC_OA_MN110-00069_IMG-0000279563

Genere: documentazione allegata

Tipo: immagine digitale PCD

Codice identificativo: IMG0072

Nome del file originale: IMG0072.pcd

BIBLIOGRAFIA

Genere: bibliografia di confronto

Autore: Erbesato G.M.

Titolo contribuito: Albano Seguri: opere 1940 - 1990 (catalogo della mostra, casa del Mantegna, Mantova)

Luogo di edizione: Mantova

Anno di edizione: 1991

MOSTRE

Titolo: Retrospectiva bianconero del Premio Suzzara 1948-1967

Luogo, sede espositiva, data: SUZZARA, , 1968

COMPILAZIONE

COMPILAZIONE

Anno di redazione: 2001

Ente compilatore: Provincia di Mantova

Nome: Montanari, Elena

Funzionario responsabile: Negri, A.