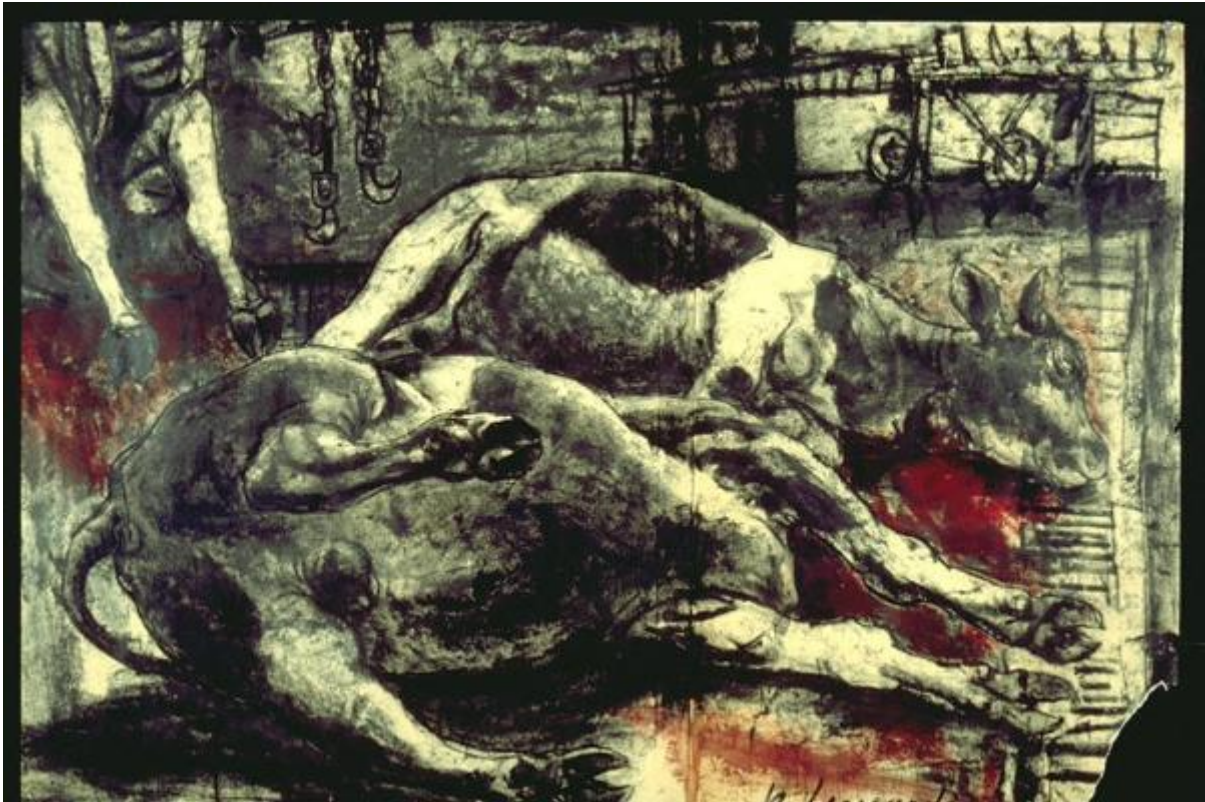


Macellazione buoi

Leonardi, Nello



Link risorsa: <https://www.lombardiabeniculturali.it/opere-arte/schede/MN110-00072/>

Scheda SIRBeC: <https://www.lombardiabeniculturali.it/opere-arte/schede-complete/MN110-00072/>

CODICI

Unità operativa: MN110

Numero scheda: 72

Codice scheda: MN110-00072

Tipo scheda: OA

Livello ricerca: C

CODICE UNIVOCO

Codice regione: 03

Ente schedatore: R03/ Provincia di Mantova

Ente competente: S23

RELAZIONI

RELAZIONI CON ALTRI BENI

Tipo relazione: scheda storica

Tipo scheda: OA

OGGETTO

Categoria dell'oggetto: disegno

OGGETTO

Definizione: dipinto

Identificazione: opera isolata

Disponibilità del bene: reale

SOGGETTO

Categoria generale: genere

Identificazione: Bovino accasciato a terra, colpito a morte

Titolo: Macellazione buoi

LOCALIZZAZIONE GEOGRAFICO-AMMINISTRATIVA

INDICAZIONE DEL CONTENITORE FISICO

Codice del contenitore fisico: 9318

Categoria del contenitore fisico: architettura

LOCALIZZAZIONE GEOGRAFICO-AMMINISTRATIVA ATTUALE

Stato: Italia

Regione: Lombardia

Provincia: MN

Nome provincia: Mantova

Codice ISTAT comune: 020065

Comune: Suzzara

COLLOCAZIONE SPECIFICA

Tipologia: museo

Qualificazione: pubblico

Denominazione: Galleria Civica di Arte Contemporanea

Indirizzo: Via Guido da Suzzara, 48/B

Denominazione struttura conservativa - livello 1: Galleria Civica di Arte Contemporanea

Tipologia struttura conservativa: museo

Collocazione originaria: SC

ALTRE LOCALIZZAZIONI GEOGRAFICO-AMMINISTRATIVE

Tipo di localizzazione: luogo di collocazione successiva

COLLOCAZIONE SPECIFICA

Tipologia: scuola

Qualificazione: materna

Denominazione: Scuola materna Ferrante Aporti

Denominazione struttura conservativa - livello 1: PREMIO SUZZARA 1958

DATA

Data ingresso: 1958

Data uscita: 1958

DATI PATRIMONIALI E COLLEZIONI

INVENTARIO

Data: 2000

Numero: 226

Transcodifica del numero di inventario: 000226

CRONOLOGIA

CRONOLOGIA GENERICA

Secolo: sec. XX

Frazione di secolo: terzo quarto

CRONOLOGIA SPECIFICA

Da: 1958

Validità: post

A: 1958

Validità: ante

Motivazione cronologia: iscrizione

DEFINIZIONE CULTURALE

AUTORE

Ruolo: esecutore

Nome di persona o ente: Leonardi, Nello

Tipo intestazione: P

Dati anagrafici/Periodo di attività: 1917

Motivazione dell'attribuzione: firma

DATI TECNICI

MATERIA E TECNICA

Materia: inchiostro su carta

MISURE

Altezza: 80

Larghezza: 117

Codifica Iconclass: 47 I 21 11 1

Indicazioni sul soggetto: ANIMALI: BOVINO.

DATI ANALITICI

ISCRIZIONI [1 / 4]

Classe di appartenenza: documentaria

Tecnica di scrittura: a pennello

Tipo di caratteri: corsivo

Posizione: in basso a destra

Trascrizione: N. Leonardi

ISCRIZIONI [2 / 4]

Classe di appartenenza: etichetta

Tecnica di scrittura: tipografico - a penna

Tipo di caratteri: stampato - lettere capit

Posizione: verso - in basso a destra

Trascrizione

GALLERIA CIVICA D'ARTE MODERNA - SUZZARA SCHEDATURA 1973 Cognome e nome dell'artista
LEONARDI NELLO Anno di premiazione 1958 Titolo dell'opera MACELLAZIONE BUOI (BN)

ISCRIZIONI [3 / 4]

Classe di appartenenza: documentaria

Tecnica di scrittura: a matita

Posizione: verso - in basso a sinistra

Trascrizione: (226)

ISCRIZIONI [4 / 4]

Classe di appartenenza: documentaria

Tecnica di scrittura: a matita

Tipo di caratteri: corsivo

Posizione: verso - in alto a sinistra

Trascrizione: cornice misura 114,5 X 77

STEMMI, EMBLEMI, MARCHI

Classe di appartenenza: punzone

Qualificazione: civile

Identificazione: comunale

Quantità: 1

Posizione: in basso a destra

Descrizione: Bollo circolare, sul perimetro corre la scritta "COMUNE DI SUZZARA"; al centro, lo stemma comunale.

Notizie storico-critiche

Alla XIa edizione del Premio Suzzara (1958) vinse £. 10000 ed una pompa centrifuga.

La figura altamente drammatica dell'animale è resa secondo una descrizione realista e fortemente scorciata, utilizzando una materia grave e conferendo ulteriore espressione all'immagine grazie alle decise contrapposizioni tra campiture lasciate volutamente bianche e campiture invece intensamente nere o rosse, a mostrare il sangue dell'animale.

L'artista è nato a Reggio Emilia nel 1917. Allievo di Guidi e Mirandi all'Accademia di Belle Arti di Bologna, ha in seguito insegnato alla scuola di disegno "Chierici" di Reggio Emilia. Ha esposto per la prima volta nel '48 a Bologna, alla Mostra interprovinciale d'arte dell'Emilia Romagna; in seguito, ha partecipato a numerose altre esposizioni. All'inizio degli anni Quaranta il suo è uno stile realista, salvo poi avvicinarsi, alla fine dei Cinquanta, all'informale. Nella sua produzione successiva Leonardi dimostra di essere diventato un vero pittore "naturalista", che trova la sua ispirazione nel mondo contadino e che fa del rapporto privilegiato con la natura la tematica centrale della propria produzione.

CONSERVAZIONE

STATO DI CONSERVAZIONE

Data: 2001/09/24

Stato di conservazione: mediocre

Indicazioni specifiche

L'angolo in basso a destra è strappato; diversi altri strappi sono presenti ai margini del foglio. Sul verso sono visibili diverse efflorescenze. Lacerazioni in alto a destra.

Fonte: osservazione diretta

CONDIZIONE GIURIDICA E VINCOLI

CONDIZIONE GIURIDICA

Indicazione generica: proprietà Ente pubblico territoriale

Note: fonte: Delibera Comune di Suzzara 131/74

Indicazione specifica: Comune di Suzzara

Indirizzo: P.zza Castello, 1 - 46029 Suzzara (MN)

ACQUISIZIONE

Tipo acquisizione: donazione

Nome: Associazione Nazionale Amici del Premio Suzzara

Data acquisizione: 1974

Note: fonte: 1974, Verbale di Deliberazione del Consiglio Comunale N. 131/1974 Prot.n.4768

FONTI E DOCUMENTI DI RIFERIMENTO

DOCUMENTAZIONE FOTOGRAFICA

Codice univoco della risorsa: SC_OA_MN110-00072_IMG-0000279566

Genere: documentazione allegata

Tipo: immagine digitale PCD

Codice identificativo: IMG0082

Nome del file originale: IMG0082.pcd

BIBLIOGRAFIA [1 / 3]

Genere: bibliografia di confronto

Autore: De Micheli M.

Titolo contribuito: Arte e mondo contadino

Luogo di edizione: Milano

Anno di edizione: 1980

BIBLIOGRAFIA [2 / 3]

Genere: bibliografia di confronto

Autore: De Micheli M./Farioli E.

Titolo contribuito: Nello Leonardi (Catalogo della mostra, Reggio Emilia)

Luogo di edizione: Reggio Emilia

Anno di edizione: 1985

BIBLIOGRAFIA [3 / 3]

Genere: bibliografia di confronto

Autore: Parmiggiani S. (a cura di)

Titolo contribuito: La raccolta d'arte della Provincia di Reggio Emilia

Anno di edizione: 1994

MOSTRE

Titolo: Retrospectiva bianconero del Premio Suzzara 1948-1967

Luogo, sede espositiva, data: SUZZARA, , 1968

COMPILAZIONE

COMPILAZIONE

Anno di redazione: 2001

Ente compilatore: Provincia di Mantova

Nome: Montanari, Elena

Funzionario responsabile: Negri, A.