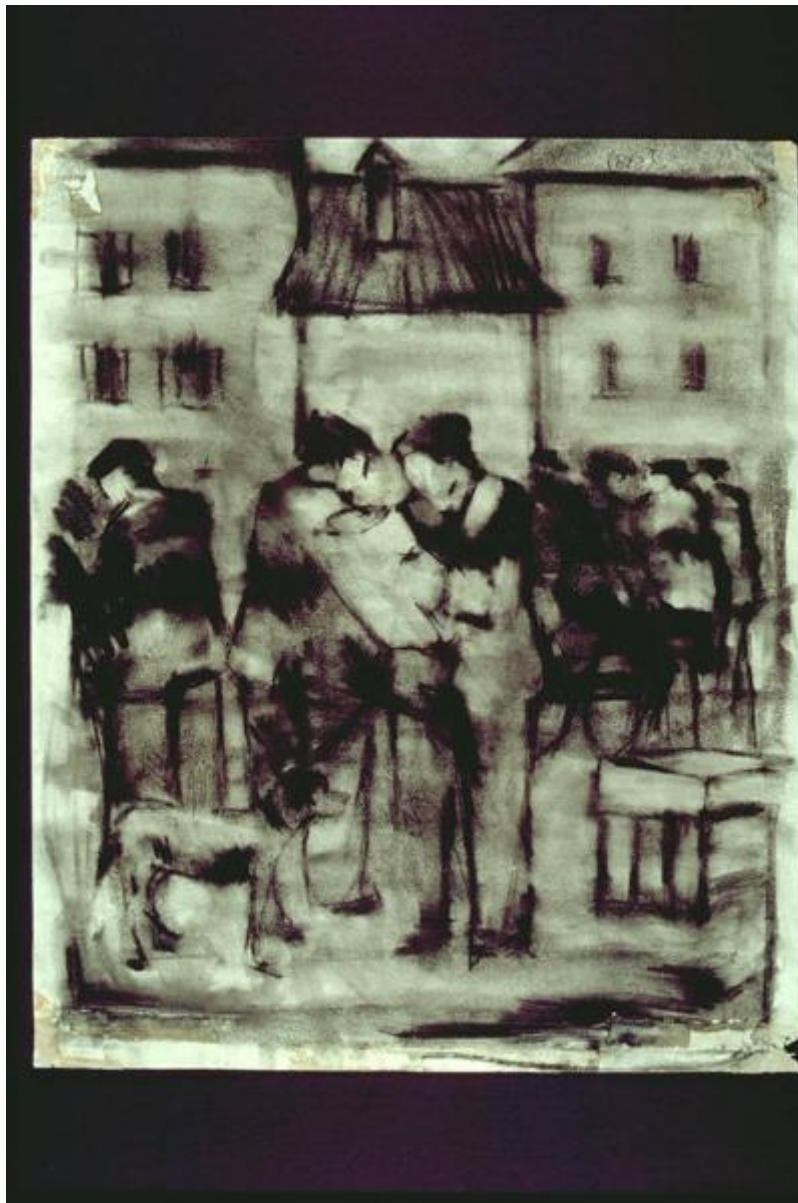


Figure che si incontrano in una piazza

Moneta, Ferdinando



Link risorsa: <https://www.lombardiabeniculturali.it/opere-arte/schede/MN110-00085/>

Scheda SIRBeC: <https://www.lombardiabeniculturali.it/opere-arte/schede-complete/MN110-00085/>

CODICI

Unità operativa: MN110

Numero scheda: 85

Codice scheda: MN110-00085

Tipo scheda: OA

Livello ricerca: C

CODICE UNIVOCO

Codice regione: 03

Ente schedatore: R03/ Provincia di Mantova

Ente competente: S23

RELAZIONI

RELAZIONI CON ALTRI BENI

Tipo relazione: scheda storica

Tipo scheda: OA

OGGETTO

Categoria dell'oggetto: disegno

OGGETTO

Definizione: disegno

Identificazione: opera isolata

Disponibilità del bene: reale

SOGGETTO

Categoria generale: genere

Identificazione: Figure che si incontrano in una piazza

LOCALIZZAZIONE GEOGRAFICO-AMMINISTRATIVA

INDICAZIONE DEL CONTENITORE FISICO

Codice del contenitore fisico: 9318

Categoria del contenitore fisico: architettura

LOCALIZZAZIONE GEOGRAFICO-AMMINISTRATIVA ATTUALE

Stato: Italia

Regione: Lombardia

Provincia: MN

Nome provincia: Mantova

Codice ISTAT comune: 020065

Comune: Suzzara

COLLOCAZIONE SPECIFICA

Tipologia: museo

Qualificazione: pubblico

Denominazione: Galleria Civica di Arte Contemporanea

Indirizzo: Via Guido da Suzzara, 48/B

Denominazione struttura conservativa - livello 1: Galleria Civica di Arte Contemporanea

Tipologia struttura conservativa: museo

Collocazione originaria: SC

ALTRE LOCALIZZAZIONI GEOGRAFICO-AMMINISTRATIVE

Tipo di localizzazione: luogo di collocazione successiva

COLLOCAZIONE SPECIFICA

Tipologia: scuola

Qualificazione: materna

Denominazione: Scuola materna Ferrante Aporti

Denominazione struttura conservativa - livello 1: PREMIO SUZZARA 1959

DATA

Data ingresso: 1959

Data uscita: 1959

DATI PATRIMONIALI E COLLEZIONI

INVENTARIO

Data: 2000

Numero: 278

Transcodifica del numero di inventario: 000278

CRONOLOGIA

CRONOLOGIA GENERICA

Secolo: sec. XX

Frazione di secolo: terzo quarto

CRONOLOGIA SPECIFICA

Da: 1958

Validità: post

A: 1958

Validità: ante

Motivazione cronologia: data

DEFINIZIONE CULTURALE

AUTORE

Ruolo: esecutore

Nome di persona o ente: Moneta, Ferdinando

Tipo intestazione: P

Dati anagrafici/Periodo di attività: 1932

Motivazione dell'attribuzione: analisi stilistica

DATI TECNICI

MATERIA E TECNICA

Materia: carboncino su carta

MISURE

Altezza: 46

Larghezza: 38

Codifica Iconclass: 46 B 11 : 25 I 14 4

Indicazioni sul soggetto: FIGURE. ANIMALI: CANE. PAESAGGIO: URBANO.

DATI ANALITICI

ISCRIZIONI [1 / 3]

Classe di appartenenza: documentaria

Tecnica di scrittura: a matita

Posizione: in alto a destra

Trascrizione: (278)

ISCRIZIONI [2 / 3]

Classe di appartenenza: documentaria

Tecnica di scrittura: a matita

Tipo di caratteri: corsivo

Posizione: verso - in alto a sinistra

Trascrizione: Moneta 58

ISCRIZIONI [3 / 3]

Classe di appartenenza: documentaria

Tecnica di scrittura: a penna

Tipo di caratteri: corsivo

Posizione: in alto a destra

Trascrizione: Moneta 58

STEMMI, EMBLEMI, MARCHI

Classe di appartenenza: punzone

Qualificazione: civile

Identificazione: comunale

Quantità: 1

Posizione: in alto a sinistra

Descrizione: Bollo circolare, sul perimetro corre la scritta "COMUNE DI SUZZARA"; al centro, lo stemma comunale.

Notizie storico-critiche

Con uno stile bozzettistico e molto chiaroscurato, l'artista delinea una scena paesana, dove le figure sono rese solo a mezzo di rapidi contorni e tratti insisitati ne sottolineano i valori chiaroscurali.

L'artista è nato nel 1932 a Milano. Ha cominciato ad esporre nel 1959. Nato come pittore, era "partito da una figurazione che trovava un rinnovamento espressivo nella dissolvenza delle forme in una trama di segni e di coaguli cromatici." Subentravano successivamente elementi dell'informale. con la mostra milanese all'Agrifoglio, nel 1975, è ancora impegnato in ricerche pittoriche, ma già comincia ad affacciarsi una "nuova" idea della macchina. Il movimento sarà lo stimolo che porterà verso la scultura; il suo percorso si snoda in vari progetti, come quello del Parco per la Biennale di Venezia, quello scultoreo per Piazza Giovine Italia a Milano, quello per i Giardini di Via Palestro. esistono tuttavia anche avanzate lavorazioni, a riprova di una volontà e capacità totale di integrazione e propensione verso nuovi linguaggi.

CONSERVAZIONE

STATO DI CONSERVAZIONE

Data: 2001/09/27

Stato di conservazione: discreto

Indicazioni specifiche

Sono evidenti le tracce del nastro adesivo che era servito ad incollare il disegno sul recto ad un supporto.

Fonte: osservazione diretta

CONDIZIONE GIURIDICA E VINCOLI

CONDIZIONE GIURIDICA

Indicazione generica: proprietà Ente pubblico territoriale

Note: fonte: Delibera Comune di Suzzara 131/74

Indicazione specifica: Comune di Suzzara

Indirizzo: P.zza Castello, 1 - 46029 Suzzara (MN)

ACQUISIZIONE

Tipo acquisizione: donazione

Nome: Associazione Nazionale Amici del Premio Suzzara

Data acquisizione: 1974

Note: fonte: 1974, Verbale di Deliberazione del Consiglio Comunale N. 131/1974 Prot.n.4768

FONTI E DOCUMENTI DI RIFERIMENTO

DOCUMENTAZIONE FOTOGRAFICA

Codice univoco della risorsa: SC_OA_MN110-00085_IMG-0000279578

Genere: documentazione allegata

Tipo: immagine digitale PCD

Codice identificativo: IMG0074

Nome del file originale: IMG0074.pcd

BIBLIOGRAFIA

Genere: bibliografia di confronto

Autore: Accame V.

Titolo contributo: Ferdinando Moneta. Dalla struttura ambientale alle nuove tecnologie.

Luogo di edizione: Milano

Anno di edizione: 1992

MOSTRE

Titolo: Retrospectiva bianconero del Premio Suzzara 1948-1967

Luogo, sede espositiva, data: SUZZARA, , 1968

COMPILAZIONE

COMPILAZIONE

Anno di redazione: 2001

Ente compilatore: Provincia di Mantova

Nome: Montanari, Elena

Funzionario responsabile: Negri, A.