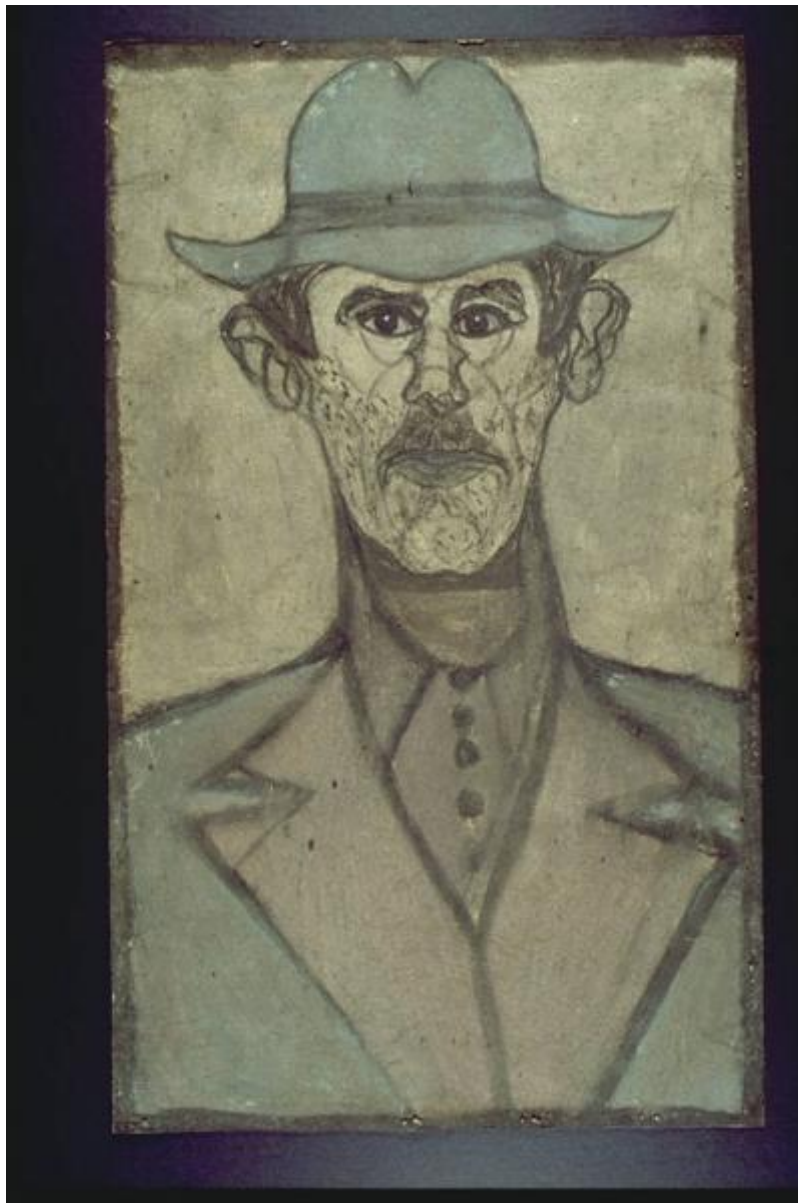


Contadino padano

Ghizzardi, Pietro



Link risorsa: <https://www.lombardiabeniculturali.it/opere-arte/schede/MN110-00105/>

Scheda SIRBeC: <https://www.lombardiabeniculturali.it/opere-arte/schede-complete/MN110-00105/>

CODICI

Unità operativa: MN110

Numero scheda: 105

Codice scheda: MN110-00105

Tipo scheda: OA

Livello ricerca: C

CODICE UNIVOCO

Codice regione: 03

Ente schedatore: R03/ Provincia di Mantova

Ente competente: S23

RELAZIONI

RELAZIONI CON ALTRI BENI

Tipo relazione: scheda storica

Tipo scheda: OA

OGGETTO

Categoria dell'oggetto: disegno

OGGETTO

Definizione: disegno

Identificazione: opera isolata

Disponibilità del bene: reale

SOGGETTO

Categoria generale: ritratto

Identificazione: Figura maschile a mezzobusto, con cappello

Titolo: Contadino padano

LOCALIZZAZIONE GEOGRAFICO-AMMINISTRATIVA

INDICAZIONE DEL CONTENITORE FISICO

Codice del contenitore fisico: 9318

Categoria del contenitore fisico: architettura

LOCALIZZAZIONE GEOGRAFICO-AMMINISTRATIVA ATTUALE

Stato: Italia

Regione: Lombardia

Provincia: MN

Nome provincia: Mantova

Codice ISTAT comune: 020065

Comune: Suzzara

COLLOCAZIONE SPECIFICA

Tipologia: museo

Qualificazione: pubblico

Denominazione: Galleria Civica di Arte Contemporanea

Indirizzo: Via Guido da Suzzara, 48/B

Denominazione struttura conservativa - livello 1: Galleria Civica di Arte Contemporanea

Tipologia struttura conservativa: museo

Collocazione originaria: SC

ALTRE LOCALIZZAZIONI GEOGRAFICO-AMMINISTRATIVE

Tipo di localizzazione: luogo di collocazione successiva

COLLOCAZIONE SPECIFICA

Tipologia: scuola

Qualificazione: materna

Denominazione: Scuola materna Ferrante Aporti

Denominazione struttura conservativa - livello 1: PREMIO SUZZARA 1969

DATA

Data ingresso: 1969

Data uscita: 1969

DATI PATRIMONIALI E COLLEZIONI

INVENTARIO

Data: 2000

Numero: 195

Transcodifica del numero di inventario: 000195

CRONOLOGIA

CRONOLOGIA GENERICA

Secolo: sec. XX

Frazione di secolo: terzo quarto

CRONOLOGIA SPECIFICA

Da: 1965

Validità: post

A: 1965

Validità: ante

Motivazione cronologia: data

DEFINIZIONE CULTURALE

AUTORE

Ruolo: esecutore

Nome di persona o ente: Ghizzardi, Pietro

Tipo intestazione: P

Dati anagrafici/Periodo di attività: 1906-1986

Motivazione dell'attribuzione: firma

DATI TECNICI

MATERIA E TECNICA

Materia: carboncino e colori vegetali su cartone

MISURE

Altezza: 76.5

Larghezza: 45.5

Codifica Iconclass: 31 A 22 2 : 31 D 14

Indicazioni sul soggetto: RITRATTI: MASCHILE. ABBIGLIAMENTO: CAPPELLO.

DATI ANALITICI

ISCRIZIONI [1 / 5]

Classe di appartenenza: documentaria

Tecnica di scrittura: a pennello

Tipo di caratteri: corsivo

Posizione: verso

Trascrizione: Pietro Ghizzardi 29 luglio 1965

ISCRIZIONI [2 / 5]

Classe di appartenenza: documentaria

Tecnica di scrittura: a pennarello

Posizione: verso - in alto a sinistra

Trascrizione: 69

ISCRIZIONI [3 / 5]

Classe di appartenenza: etichetta

Tecnica di scrittura: a pennarello

Posizione: verso - in alto a sinistra

Trascrizione: 30

ISCRIZIONI [4 / 5]

Classe di appartenenza: etichetta

Tecnica di scrittura: tipografico - a penna

Tipo di caratteri: stampato - lettere capit

Posizione: verso - in alto

Trascrizione

GALLERIA CIVICA D'ARTE MODERNA - SUZZARA SCHEDATURA 1973 Cognome e nome dell'artista
GHIZZARDI PIETRO Anno di premiazione 1969 Titolo dell'opera CONADINO PADANO (DISEGNO)

ISCRIZIONI [5 / 5]

Classe di appartenenza: etichetta

Tecnica di scrittura: tipograf- macchina-matita

Tipo di caratteri: stampato - lettere capit

Posizione: verso - in basso a destra

Trascrizione

XXII PREMIO SUZZARA Cogome e Nome dell'Artista GHIZZARDI PIETRO Indirizzo Via Cassoli 26= REGGIO
EMILIA presso sig. CAMPANINI Telef. 37884 Titolo dell'opera Contadino Padano Prezzo L. 00.000

(trecentomila) Tecnica colori vegetali vari (da incollare dietro il quadro) 195

STEMMI, EMBLEMI, MARCHI [1 / 4]

Classe di appartenenza: punzone

Qualificazione: civile

Identificazione: comunale

Quantità: 1

Posizione: in basso a sinistra

Descrizione: Bollo circolare, sul perimetro corre la scritta "COMUNE DI SUZZARA"; al centro, lo stemma comunale.

STEMMI, EMBLEMI, MARCHI [2 / 4]

Classe di appartenenza: marchio

Qualificazione: civile

Quantità: 1

Posizione: verso - in basso a sinistra

Descrizione: 12/30

STEMMI, EMBLEMI, MARCHI [3 / 4]

Classe di appartenenza: marchio

Qualificazione: civile

Quantità: 1

Posizione: verso - in alto a sinistra su etichetta

Descrizione: PREMIO SUZZARA ARTISTA INVITATO

STEMMI, EMBLEMI, MARCHI [4 / 4]

Classe di appartenenza: marchio

Qualificazione: civile

Quantità: 1

Posizione: verso - in basso a destra su etichetta

Descrizione: ARTISTA INVITATO

Notizie storico-critiche

Alla XXIIa edizione del Premio Suzzara (1969) fu ritenuto meritevole di un premio acquisto.

Il linguaggio pittorico è caratterizzato da chiarezza ed espressività, il disegno incisivo e potente, i riferimenti sempre alti e quasi retorici; un'arte difficile da classificare, sia in quella naive, sia in quella espressionista, etichettabile come "art brut" per la sua aggressività materica e formale.

L'artista nacque a Vidana nel 1906. I suoi ritratti sono caratterizzati da una impostazione frontale, a volte di sgradevole figurazione, con uno scerso senso del colore, ma rivelano una sorprendente forza introspettiva. Le sue prime mostre vengono allestite a Guastalla e a Boretto; del 1969 è la mostra milanese, che ottiene un buon successo, e poi l'ascesa rapida, con numerose personali e collettive.

CONSERVAZIONE

STATO DI CONSERVAZIONE

Data: 2001/10/08

Stato di conservazione: discreto

Indicazioni specifiche

Il supporto in cartone è piuttosto ammalorato: ciò ha determinato anche delle abrasioni sulla superficie del disegno.

Fonte: osservazione diretta

CONDIZIONE GIURIDICA E VINCOLI

CONDIZIONE GIURIDICA

Indicazione generica: proprietà Ente pubblico territoriale

Note: fonte: Delibera Comune di Suzzara 131/74

Indicazione specifica: Comune di Suzzara

Indirizzo: P.zza Castello, 1 - 46029 Suzzara (MN)

ACQUISIZIONE

Tipo acquisizione: donazione

Nome: Associazione Nazionale Amici del Premio Suzzara

Data acquisizione: 1974

Note: fonte: 1974, Verbale di Deliberazione del Consiglio Comunale N. 131/1974 Prot.n.4768

FONTI E DOCUMENTI DI RIFERIMENTO

DOCUMENTAZIONE FOTOGRAFICA

Codice univoco della risorsa: SC_OA_MN110-00105_IMG-0000279598

Genere: documentazione allegata

Tipo: immagine digitale PCD

Codice identificativo: IMG0004

Nome del file originale: IMG0004.pcd

BIBLIOGRAFIA [1 / 3]

Genere: bibliografia specifica

Autore: PREMIO SUZZARA

Titolo contributo: XXII PREMIO SUZZARA

Anno di edizione: 1968

BIBLIOGRAFIA [2 / 3]

Genere: bibliografia di confronto

Autore: Ghizzardi P.

Titolo contribuito: Mi richordo anchora

Luogo di edizione: Torino

Anno di edizione: 1975

BIBLIOGRAFIA [3 / 3]

Genere: bibliografia di confronto

Autore: Pietro Ghizzardi

Titolo contribuito: Pietro Ghizzardi

Luogo di edizione: Mirandola - Mantova

Anno di edizione: 1985

COMPILAZIONE

COMPILAZIONE

Anno di redazione: 2001

Ente compilatore: Provincia di Mantova

Nome: Montanari, Elena

Funzionario responsabile: Negri, A.