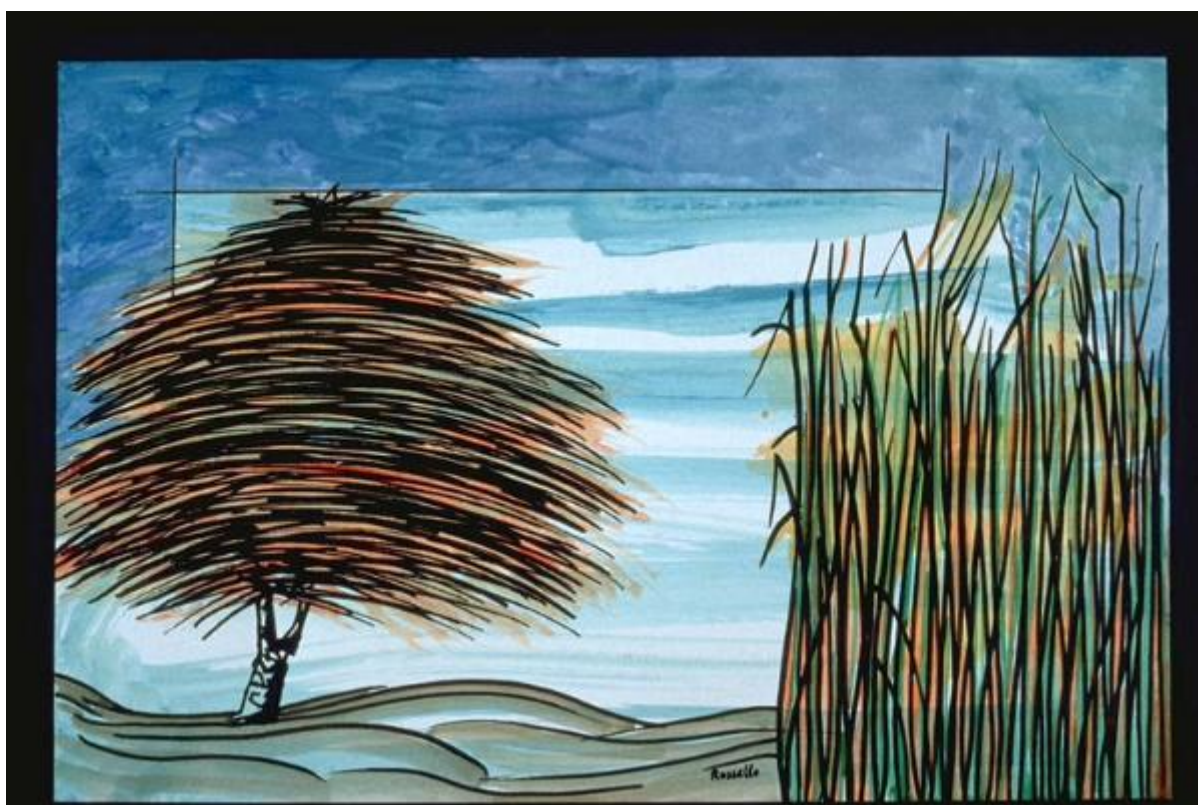


# A sinistra grande albero; a destra un canneto

Rossello, Mario



Link risorsa: <https://www.lombardiabeniculturali.it/opere-arte/schede/MN110-00127/>

Scheda SIRBeC: <https://www.lombardiabeniculturali.it/opere-arte/schede-complete/MN110-00127/>

## CODICI

Unità operativa: MN110

Numero scheda: 127

Codice scheda: MN110-00127

Tipo scheda: OA

Livello ricerca: C

## CODICE UNIVOCO

Codice regione: 03

Ente schedatore: R03/ Provincia di Mantova

Ente competente: S23

## RELAZIONI

### RELAZIONI CON ALTRI BENI

Tipo relazione: scheda storica

Tipo scheda: OA

## OGGETTO

Categoria dell'oggetto: disegno

### OGGETTO

Definizione: disegno

Identificazione: opera isolata

Disponibilità del bene: reale

### SOGGETTO

Categoria generale: paesaggio

Identificazione: A sinistra grande albero; a destra un canneto

## LOCALIZZAZIONE GEOGRAFICO-AMMINISTRATIVA

### INDICAZIONE DEL CONTENITORE FISICO

Codice del contenitore fisico: 9318

Categoria del contenitore fisico: architettura

## LOCALIZZAZIONE GEOGRAFICO-AMMINISTRATIVA ATTUALE

Stato: Italia

Regione: Lombardia

Provincia: MN

Nome provincia: Mantova

Codice ISTAT comune: 020065

Comune: Suzzara

## COLLOCAZIONE SPECIFICA

Tipologia: museo

Qualificazione: pubblico

Denominazione: Galleria Civica di Arte Contemporanea

Indirizzo: Via Guido da Suzzara, 48/B

Denominazione struttura conservativa - livello 1: Galleria Civica di Arte Contemporanea

Tipologia struttura conservativa: museo

Collocazione originaria: SC

## DATI PATRIMONIALI E COLLEZIONI

### INVENTARIO

Data: 2000

Numero: 619

Transcodifica del numero di inventario: 000619

## CRONOLOGIA

### CRONOLOGIA GENERICA

Secolo: sec. XX

Frazione di secolo: ultimo quarto

### CRONOLOGIA SPECIFICA

Da: 1990

Validità: post

A: 1990

Validità: ca.

Motivazione cronologia: analisi stilistica

## DEFINIZIONE CULTURALE

### AUTORE

Ruolo: esecutore

Nome di persona o ente: Rossello, Mario

Tipo intestazione: P

Dati anagrafici/Periodo di attività: 1927-2000

Motivazione dell'attribuzione: firma

## DATI TECNICI

### MATERIA E TECNICA

Materia: tempera su carta

### MISURE

Altezza: 20

Larghezza: 30

Codifica Iconclass: 25 H : 25 G 3

Indicazioni sul soggetto: PAESAGGIO. PIANTE: ALBERO. PIANTE: CANNETO.

## DATI ANALITICI

### ISCRIZIONI [1 / 2]

Classe di appartenenza: documentaria

Tecnica di scrittura: a pennello

Tipo di caratteri: corsivo

Posizione: in basso

Trascrizione: Rossello

### ISCRIZIONI [2 / 2]

Classe di appartenenza: documentaria

Tecnica di scrittura: a matita

Posizione: verso - in basso a sinistra

Trascrizione: 619)

## STEMMI, EMBLEMI, MARCHI

Classe di appartenenza: punzone

Qualificazione: civile

Identificazione: comunale

Quantità: 1

Posizione: in basso a destra

Descrizione: Bollo circolare, sul perimetro corre la scritta "COMUNE DI SUZZARA"; al centro, lo stemma comunale.

### Notizie storico-critiche

Il disegno si inserisce nella produzione più tipica dell'artista, proponendo la rappresentazione per lui classica dell'albero, affiancato dal canneto. Rossello eleva l'albero a simbolo assoluto dell'ambiente, della purezza, della natura riconquistata; ma una natura tutta particolare, mai esclusivamente veristica, che produce una sorta di "paesaggio mentale". Gli elementi naturali sono sì perfettamente riconoscibili, ma al tempo stesso provenienti da angoli remoti, da cui provengono anche i colori intensissimi.

L'artista nasce a Savona nel 1927. Pittore, scultore e ceramista. Le prime esperienze materiche ed informali le compie ad Albissola Mare. Dal 1955 si stabilisce a Milano. Nel 1957 partecipa alla mostra "Arte Nucleare" alla Galleria San Fedele. Negli anni Sessanta torna alla figurazione su vari aspetti della società contemporanea: la tecnologia, il rapporto uomo-macchina, l'alienazione, il consumismo. Dal 1967 comincia anche ad eseguire sculture in marmo e in bronzo. Negli anni Settanta perviene ad un linguaggio figurativo che risente della pittura metafisica e cubista. Negli anni Ottanta ha prodotto una serie di paesaggi di città americane in cui predomina il tema dello smog, affiancata alla serie degli "alberi". Nel 1990 realizza la scultura "L'Albero della speranza" all'ingresso della sede CEE a Bruxelles.

## CONSERVAZIONE

### STATO DI CONSERVAZIONE

Data: 2001/11/02

Stato di conservazione: buono

Fonte: osservazione diretta

## CONDIZIONE GIURIDICA E VINCOLI

### CONDIZIONE GIURIDICA

Indicazione generica: proprietà Ente pubblico territoriale

Indicazione specifica: Comune di Suzzara

Indirizzo: P.zza Castello, 1 - 46029 Suzzara (MN)

### ACQUISIZIONE

Data acquisizione: 1990

Luogo acquisizione: Galleria Civica d'Arte contemporanea

## FONTI E DOCUMENTI DI RIFERIMENTO

## **DOCUMENTAZIONE FOTOGRAFICA**

Codice univoco della risorsa: SC\_OA\_MN110-00127\_IMG-0000279618

Genere: documentazione allegata

Tipo: immagine digitale PCD

Codice identificativo: IMG0029

Nome del file originale: IMG0029.pcd

## **BIBLIOGRAFIA [1 / 2]**

Genere: bibliografia di confronto

Autore: Benincasa C.

Titolo contribuito: Rossello (Catalogo della mostra, Padiglione d'arte contemporanea, Ferrara)

Luogo di edizione: Ferrara

Anno di edizione: 1981

## **BIBLIOGRAFIA [2 / 2]**

Genere: bibliografia di confronto

Autore: Bertelli C.

Titolo contribuito: Rossello

Luogo di edizione: Milano

Anno di edizione: 1988

## **COMPILAZIONE**

### **COMPILAZIONE**

Anno di redazione: 2001

Ente compilatore: Provincia di Mantova

Nome: Montanari, Elena

Funzionario responsabile: Negri, A.