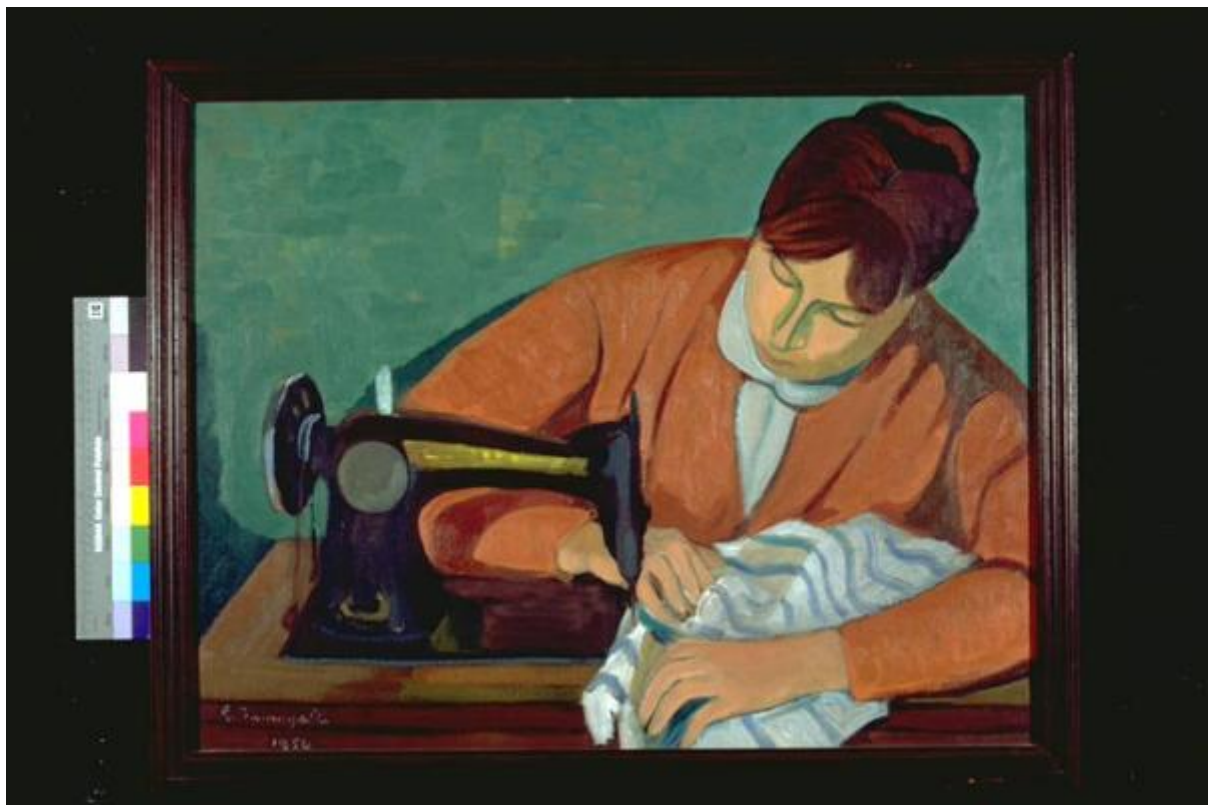


# La cucitrice

Fumagalli, Giovanni



Link risorsa: <https://www.lombardiabeniculturali.it/opere-arte/schede/MN110-00135/>

Scheda SIRBeC: <https://www.lombardiabeniculturali.it/opere-arte/schede-complete/MN110-00135/>

## CODICI

Unità operativa: MN110

Numero scheda: 135

Codice scheda: MN110-00135

Tipo scheda: OA

Livello ricerca: C

## CODICE UNIVOCO

Codice regione: 03

Ente schedatore: R03/ Provincia di Mantova

Ente competente: S23

## RELAZIONI

### RELAZIONI CON ALTRI BENI

Tipo relazione: scheda storica

Tipo scheda: OA

## OGGETTO

Categoria dell'oggetto: pittura

### OGGETTO

Definizione: dipinto

Identificazione: opera isolata

Disponibilità del bene: reale

### SOGGETTO

Categoria generale: genere

Identificazione: Operaia alla macchina da cucire

Titolo: La cucitrice

## LOCALIZZAZIONE GEOGRAFICO-AMMINISTRATIVA

### INDICAZIONE DEL CONTENITORE FISICO

Codice del contenitore fisico: 27882

Categoria del contenitore fisico: architettura

#### **LOCALIZZAZIONE GEOGRAFICO-AMMINISTRATIVA ATTUALE**

Stato: Italia

Regione: Lombardia

Provincia: MN

Nome provincia: Mantova

Codice ISTAT comune: 020065

Comune: Suzzara

#### **COLLOCAZIONE SPECIFICA**

Tipologia: palazzo

Denominazione: Municipio di Suzzara

Indirizzo: Piazza Castello, 1

Denominazione struttura conservativa - livello 1: Galleria Civica di Arte Contemporanea

Tipologia struttura conservativa: museo

Collocazione originaria: SC

#### **ALTRE LOCALIZZAZIONI GEOGRAFICO-AMMINISTRATIVE**

Tipo di localizzazione: luogo di collocazione successiva

#### **LOCALIZZAZIONE GEOGRAFICO-AMMINISTRATIVA**

Provincia: MN

Comune: Suzzara

#### **COLLOCAZIONE SPECIFICA**

Tipologia: scuola

Qualificazione: materna

Denominazione: Scuola materna Ferrante Aporti

Denominazione struttura conservativa - livello 1: PREMIO SUZZARA 1957

#### **DATA**

Data ingresso: 1957

Data uscita: 1957

#### **DATI PATRIMONIALI E COLLEZIONI**

## INVENTARIO

Data: 2000

Numero: 171

Transcodifica del numero di inventario: 000171

## CRONOLOGIA

### CRONOLOGIA GENERICA

Secolo: sec. XX

Frazione di secolo: terzo quarto

### CRONOLOGIA SPECIFICA

Da: 1956

Validità: post

A: 1956

Validità: ante

Motivazione cronologia: data

## DEFINIZIONE CULTURALE

### AUTORE

Ruolo: esecutore

Nome di persona o ente: Fumagalli, Giovanni

Tipo intestazione: P

Dati anagrafici/Periodo di attività: 1902-1995

Motivazione dell'attribuzione: firma

## DATI TECNICI

### MATERIA E TECNICA

Materia: olio su tela

### MISURE

Altezza: 70

Larghezza: 90

Codifica Iconclass: 31 AA 23 5 : 46 A 17

Indicazioni sul soggetto: FIGURE: OPERAIA. OGGETTI: MACCHINA DA CUCIRE. ATTIVITA' UMANE: CUCIRE.

## DATI ANALITICI

### ISCRIZIONI [1 / 9]

Classe di appartenenza: documentaria

Tecnica di scrittura: a pennello

Tipo di caratteri: corsivo

Posizione: in basso a sinistra

Trascrizione: G. Fumagalli 1956

### ISCRIZIONI [2 / 9]

Classe di appartenenza: etichetta frammentaria

Tecnica di scrittura: tipografico - pennarello

Tipo di caratteri: stampato - corsivo

Posizione: retro della tela - in alto a destra

Trascrizione: ...che cuce Prezzo £. 100.000

### ISCRIZIONI [3 / 9]

Classe di appartenenza: etichetta

Tecnica di scrittura: a pennarello

Tipo di caratteri: lettere capitali

Posizione: retro del telaio - stecca superiore

Trascrizione: S. I. 3

### ISCRIZIONI [4 / 9]

Classe di appartenenza: documentaria

Tecnica di scrittura: a pennarello

Tipo di caratteri: lettere capitali

Posizione: retro del telaio - stecca superiore

Trascrizione: F

### ISCRIZIONI [5 / 9]

Classe di appartenenza: etichetta

Tecnica di scrittura: tipografico

Posizione: retro del telaio - stecca superiore

Trascrizione: 4

**ISCRIZIONI [6 / 9]**

Classe di appartenenza: documentaria

Tecnica di scrittura: a pennarello

Posizione: retro del telaio - stecca superiore

Trascrizione: 34

**ISCRIZIONI [7 / 9]**

Classe di appartenenza: documentaria

Tecnica di scrittura: a pennello

Tipo di caratteri: corsivo

Posizione: retro del telaio - stecca destra

Trascrizione: Foro Bonaparte 57 Milano

**ISCRIZIONI [8 / 9]**

Classe di appartenenza: etichetta

Tecnica di scrittura: tipografico - pennarello

Tipo di caratteri: stampato

Posizione: retro del telaio - stecca inferiore

Trascrizione: Comune di Suzzara Galleria d'Arte Contemporanea 171

**ISCRIZIONI [9 / 9]**

Classe di appartenenza: documentaria

Tecnica di scrittura: a pennello

Tipo di caratteri: corsivo

Posizione: retro del telaio - stecca sinistra

Trascrizione: G. Fumagalli

Notizie storico-critiche

Alla X edizione del Premio Suzzara (1957) vinse una macchina da scrivere.

Stile che tende alla semplificazione delle forme e alla compostezza della composizione.

## CONSERVAZIONE

### STATO DI CONSERVAZIONE

Data: 2001/12/12

Stato di conservazione: buono

Fonte: osservazione diretta

## CONDIZIONE GIURIDICA E VINCOLI

### CONDIZIONE GIURIDICA

Indicazione generica: proprietà Ente pubblico territoriale

Note: fonte: Delibera Comune di Suzzara 131/74

Indicazione specifica: Comune di Suzzara

Indirizzo: P.zza Castello, 1 - 46029 Suzzara (MN)

### ACQUISIZIONE

Tipo acquisizione: donazione

Nome: Associazione Nazionale Amici del Premio Suzzara

Data acquisizione: 1974

Note: fonte: 1974, Verbale di Deliberazione del Consiglio Comunale N. 131/1974 Prot.n.4768

## FONTI E DOCUMENTI DI RIFERIMENTO

### DOCUMENTAZIONE FOTOGRAFICA

Codice univoco della risorsa: SC\_OA\_MN110-00135\_IMG-0000279627

Genere: documentazione allegata

Tipo: immagine digitale PCD

Codice identificativo: IMG0005

Nome del file originale: IMG0005.pcd

### BIBLIOGRAFIA [1 / 3]

Genere: bibliografia di confronto

Autore: Cederna A.

Titolo contributo: Questi artisti non amano la realtà, in "L'Europeo", 29 gennaio 1953

Luogo di edizione: Brescia

Anno di edizione: 1953

### BIBLIOGRAFIA [2 / 3]

Genere: bibliografia di confronto

Autore: De Grada R.

Titolo contributo: Sette pittori milanesi

Luogo di edizione: Roma

Anno di edizione: 1953

**BIBLIOGRAFIA [3 / 3]**

Genere: bibliografia di confronto

Autore: nove maestri

Titolo contribuito: nove maestri della Scuola Romana

Luogo di edizione: Torino

Anno di edizione: 1992

**MOSTRE**

Titolo: RAPPRESENTAZIONE DELLA FIGURA FEMMINILE NELLA CONCEZIONE DEL PREMIO SUZZARA

Numero opera nel catalogo: 49

Luogo, sede espositiva, data: SUZZARA, , 1984

**COMPILAZIONE**

**COMPILAZIONE**

Anno di redazione: 2001

Ente compilatore: Provincia di Mantova

Nome: Montanari, Elena

Funzionario responsabile: Negri, A.