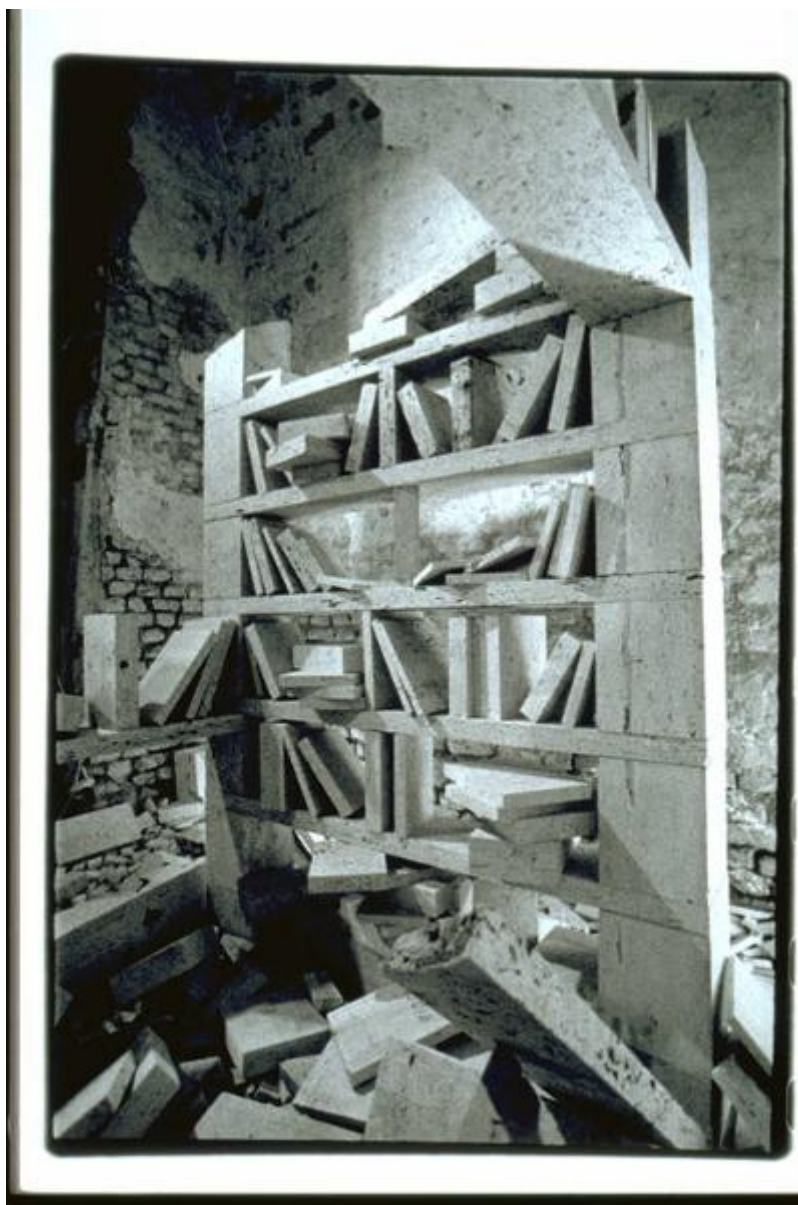


C'era una volta l'Accademia dei Georgofili

DompÃ", Maria



Link risorsa: <https://www.lombardiabeniculturali.it/opere-arte/schede/MN110-00151/>

Scheda SIRBeC: <https://www.lombardiabeniculturali.it/opere-arte/schede-complete/MN110-00151/>

CODICI

Unità operativa: MN110

Numero scheda: 151

Codice scheda: MN110-00151

Tipo scheda: OA

Livello ricerca: C

CODICE UNIVOCO

Codice regione: 03

Ente schedatore: R03/ Provincia di Mantova

Ente competente: S23

OGGETTO

Categoria dell'oggetto: scultura

OGGETTO

Definizione: installazione

Identificazione: insieme

QUANTITA'

Quantità non rilevata: QNR

Disponibilità del bene: reale

SOGGETTO

Categoria generale: storia

Identificazione

Ricostruzione della biblioteca dell'Accademia dei Georgofili di Firenze, devastata dopo lo scoppio della bomba nel 1993

Titolo: C'era una volta l'Accademia dei Georgofili

LOCALIZZAZIONE GEOGRAFICO-AMMINISTRATIVA

INDICAZIONE DEL CONTENITORE FISICO

Codice del contenitore fisico: 9318

Categoria del contenitore fisico: architettura

LOCALIZZAZIONE GEOGRAFICO-AMMINISTRATIVA ATTUALE

Stato: Italia

Regione: Lombardia

Provincia: MN

Nome provincia: Mantova

Codice ISTAT comune: 020065

Comune: Suzzara

COLLOCAZIONE SPECIFICA

Tipologia: museo

Qualificazione: pubblico

Denominazione: Galleria Civica di Arte Contemporanea

Indirizzo: Via Guido da Suzzara, 48/B

Denominazione struttura conservativa - livello 1: Galleria Civica di Arte Contemporanea

Tipologia struttura conservativa: museo

Collocazione originaria: SC

CRONOLOGIA

CRONOLOGIA GENERICA

Secolo: sec. XX

Frazione di secolo: ultimo quarto

CRONOLOGIA SPECIFICA

Da: 1993

Validità: post

A: 1993

Validità: ante

Motivazione cronologia: data

DEFINIZIONE CULTURALE

AUTORE

Ruolo: esecutore

Nome di persona o ente: Dompè, Maria

Tipo intestazione: P

Dati anagrafici/Periodo di attività: 1959

Motivazione dell'attribuzione: iscrizione

DATI TECNICI

MATERIA E TECNICA

Materia: travertino

MISURE

Altezza: 200

Larghezza: 315

Profondità: 315

Specifiche: MISURE CELLA

DATI ANALITICI

DESCRIZIONE

Indicazioni sull'oggetto: Ricostruzione degli scaffali di una biblioteca, con volumi sparsi tutt'attorno.

Codifica Iconclass: 25 I 9

Indicazioni sul soggetto: OGGETTI: LIBRI. COSTRUZIONI: BIBLIOTECA.

ISCRIZIONI [1 / 7]

Classe di appartenenza: documentaria

Tecnica di scrittura: a incisione

Tipo di caratteri: lettere capitali

Posizione: sopra la porta d'ingresso - su lastra

Trascrizione: ACCADEMIA DEI GEORGOFILI

ISCRIZIONI [2 / 7]

Classe di appartenenza: etichetta

Tecnica di scrittura: tipografico

Tipo di caratteri: stampato

Posizione: all'ingresso

Trascrizione: MARIA DOMPE' C'era una volta l'Accademia dei Georgofili

ISCRIZIONI [3 / 7]

Classe di appartenenza: onoraria

Tecnica di scrittura: a incisione

Tipo di caratteri: corsivo

Posizione: su un volume su uno scaffale

Trascrizione: Caterina

ISCRIZIONI [4 / 7]

Classe di appartenenza: onoraria

Tecnica di scrittura: a incisione

Tipo di caratteri: corsivo

Posizione: su un volume a terra al centro dell'opera

Trascrizione: Fabrizio

ISCRIZIONI [5 / 7]

Classe di appartenenza: onoraria

Tecnica di scrittura: a incisione

Tipo di caratteri: corsivo

Posizione: su un volume a terra al centro dell'opera

Trascrizione: Angela

ISCRIZIONI [6 / 7]

Classe di appartenenza: onoraria

Tecnica di scrittura: a incisione

Tipo di caratteri: corsivo

Posizione: su un volume a terra al centro dell'opera

Trascrizione: Nadia

ISCRIZIONI [7 / 7]

Classe di appartenenza: onoraria

Tecnica di scrittura: a incisione

Tipo di caratteri: corsivo

Posizione: su un volume a terra al centro dell'opera

Trascrizione: Dario

Notizie storico-critiche

Alla XXXIIIa edizione del Premio Suzzara (1993) ricevette una menzione speciale.

Si tratta di un intervento spaziale progettato espressamente per la cella della Torre Civica di Suzzara, a rievocazione critica dello scoppio della bomba a Firenze, che devastò l'Accademia dei Georgofili. E' quindi ricostruita la biblioteca devastata, ed i nomi dei deceduti sono graffiti sul frontespizio dei volumi al centro della struttura.

L'artista è nata a Fermo nel 1959. Si è diplomata in scultura all'Accademia di Belle Arti di Roma. Espone a partire dal 1985

CONSERVAZIONE

STATO DI CONSERVAZIONE

Data: 2001/12/19

Stato di conservazione: discreto

Indicazioni specifiche: Polvere

Fonte: osservazione diretta

CONDIZIONE GIURIDICA E VINCOLI

CONDIZIONE GIURIDICA

Indicazione generica: proprietà Ente pubblico territoriale

Indicazione specifica: Comune di Suzzara

Indirizzo: P.zza Castello, 1 - 46029 Suzzara (MN)

ACQUISIZIONE

Tipo acquisizione: donazione

Nome: Dompè, Maria

Data acquisizione: 1993

Luogo acquisizione: Galleria Civica d'Arte contemporanea

Note: fonte: 1993, Lettera dell'artista, 10 dicembre 1993

FONTI E DOCUMENTI DI RIFERIMENTO

DOCUMENTAZIONE FOTOGRAFICA [1 / 3]

Codice univoco della risorsa: SC_OA_MN110-00151_IMG-0000279643

Genere: documentazione allegata

Tipo: immagine digitale PCD

Codice identificativo: IMG0002

Nome del file originale: IMG0002.pcd

DOCUMENTAZIONE FOTOGRAFICA [2 / 3]

Codice univoco della risorsa: SC_OA_MN110-00151_IMG-0000279644

Genere: documentazione allegata

Tipo: immagine digitale PCD

Codice identificativo: IMG0003

Visibilità immagine: 1

Nome del file originale: IMG0003.pcd

DOCUMENTAZIONE FOTOGRAFICA [3 / 3]

Codice univoco della risorsa: SC_OA_MN110-00151_IMG-0000279645

Genere: documentazione allegata

Tipo: immagine digitale PCD

Codice identificativo: IMG0004

Visibilità immagine: 1

Nome del file originale: IMG0004.pcd

BIBLIOGRAFIA

Genere: bibliografia di confronto

Autore: Ashton D./Trucchi L.

Titolo contributo: Maria Dompè. "Le Terme"

Luogo di edizione: Roma

Anno di edizione: 1992

COMPILAZIONE

COMPILAZIONE

Anno di redazione: 2001

Ente compilatore: Provincia di Mantova

Nome: Montanari, Elena

Funzionario responsabile: Negri, A.