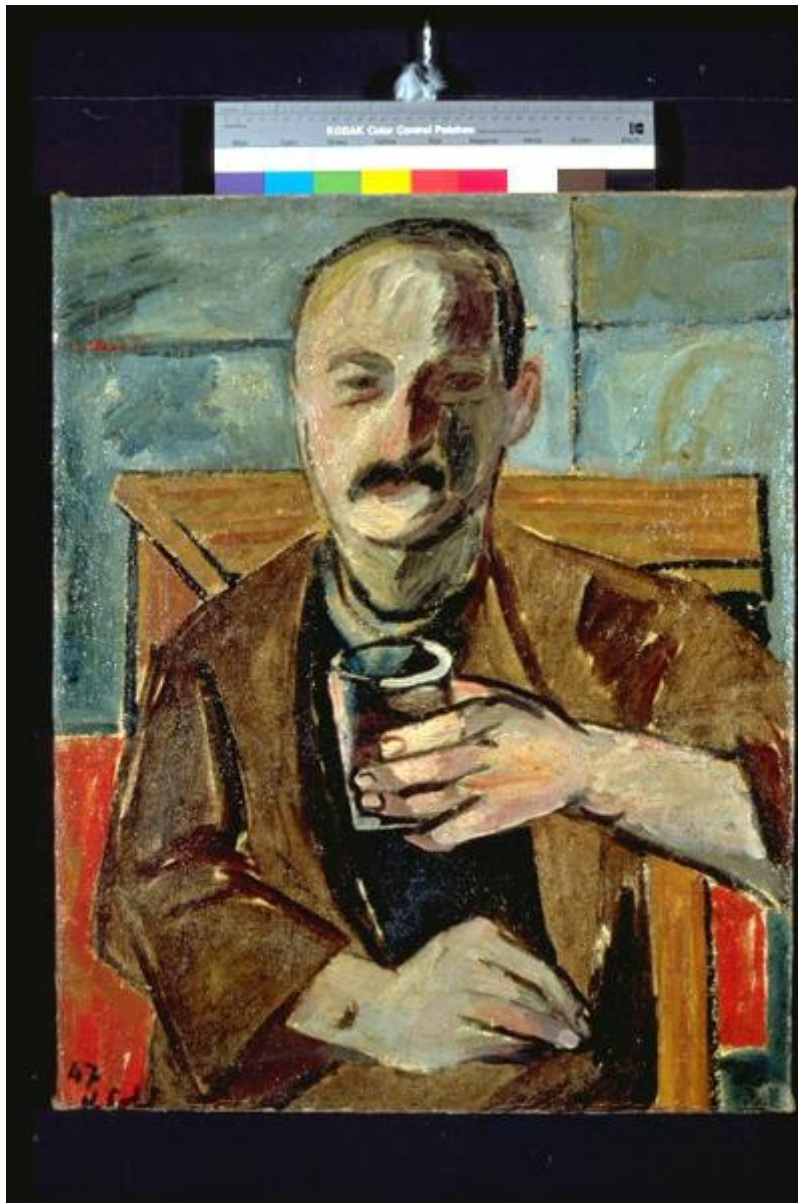


Operaio all'osteria

Poli, Vivaldo



Link risorsa: <https://www.lombardiabeniculturali.it/opere-arte/schede/MN120-00001/>

Scheda SIRBeC: <https://www.lombardiabeniculturali.it/opere-arte/schede-complete/MN120-00001/>

CODICI

Unità operativa: MN120

Numero scheda: 1

Codice scheda: MN120-00001

Tipo scheda: OA

Livello ricerca: C

CODICE UNIVOCO

Codice regione: 03

Ente schedatore: R03/ Provincia di Mantova

Ente competente: S23

RELAZIONI

RELAZIONI CON ALTRI BENI

Tipo relazione: scheda storica

Tipo scheda: OA

OGGETTO

Categoria dell'oggetto: pittura

OGGETTO

Definizione: dipinto

Identificazione: opera isolata

Disponibilità del bene: reale

SOGGETTO

Categoria generale: ritratto

Identificazione: Operaio all'osteria

Titolo: Operaio all'osteria

LOCALIZZAZIONE GEOGRAFICO-AMMINISTRATIVA

INDICAZIONE DEL CONTENITORE FISICO

Codice del contenitore fisico: 9318

Categoria del contenitore fisico: architettura

LOCALIZZAZIONE GEOGRAFICO-AMMINISTRATIVA ATTUALE

Stato: Italia

Regione: Lombardia

Provincia: MN

Nome provincia: Mantova

Codice ISTAT comune: 020065

Comune: Suzzara

COLLOCAZIONE SPECIFICA

Tipologia: museo

Qualificazione: pubblico

Denominazione: Galleria Civica di Arte Contemporanea

Indirizzo: Via Guido da Suzzara, 48/B

Denominazione struttura conservativa - livello 1: Galleria Civica di Arte Contemporanea

Tipologia struttura conservativa: museo

Collocazione originaria: SC

ALTRE LOCALIZZAZIONI GEOGRAFICO-AMMINISTRATIVE

Tipo di localizzazione: luogo di collocazione successiva

LOCALIZZAZIONE GEOGRAFICO-AMMINISTRATIVA

Provincia: MN

Comune: Suzzara

COLLOCAZIONE SPECIFICA

Tipologia: scuola

Qualificazione: superiore

Denominazione: Istituto Magistrale

Denominazione struttura conservativa - livello 1: PREMIO SUZZARA 1948

DATA

Data ingresso: 1948

Data uscita: 1948

DATI PATRIMONIALI E COLLEZIONI

INVENTARIO

Data: 2000

Numero: 334

Transcodifica del numero di inventario: 000334

CRONOLOGIA

CRONOLOGIA GENERICA

Secolo: sec. XX

Frazione di secolo: secondo quarto

CRONOLOGIA SPECIFICA

Da: 1947

Validità: post

A: 1947

Validità: ante

Motivazione cronologia: data

DEFINIZIONE CULTURALE

AUTORE

Ruolo: esecutore

Nome di persona o ente: Poli, Vivaldo

Tipo intestazione: P

Dati anagrafici/Periodo di attività: 1914-1982

Motivazione dell'attribuzione: firma

DATI TECNICI

MATERIA E TECNICA

Materia: olio su tela

MISURE

Altezza: 74

Larghezza: 60

Formato: rettangolare

Codifica Iconclass: 31 A 22 2 : 31 D 14

Indicazioni sul soggetto: FIGURE: FIGURA MASCHILE. OGGETTI: BICCHIERE. INTERNO: OSTERIA.

DATI ANALITICI

ISCRIZIONI [1 / 2]

Classe di appartenenza: documentaria

Tecnica di scrittura: a pennello

Tipo di caratteri: corsivo

Posizione: In basso a sinistra

Trascrizione: 47 Poli

ISCRIZIONI [2 / 2]

Classe di appartenenza: etichetta

Tecnica di scrittura: tipografico - a pennarell

Tipo di caratteri: stampato

Posizione: retro del telaio - stecca superiore

Trascrizione: "Comune di Suzzara Galleria d' Arte Contemporanea 334 "

Notizie storico-critiche

Alla la edizione del Premio Suzzara (1948) vinse 30 kg. di salumi assortiti.

Il disegno fortemente demarcato, l'uso di colori violenti e l'attenzione per l'espressione del volto, derivano probabilmente dallo studio dell'espressionismo tedesco e in particolare dell'opera di Grosz.

L'artista nasce a Reggio Emilia nel 1941. La trafila della sua formazione artistica, iniziata con l'impressionismo passa attraverso l'espressionismo nel '48, il cubismo picassiano, per approdare all'astratto concreto. Negli anni Ccinquanta si scaglia, pur essendo uomo di sinistra, contro l'arte del realismo sociale, essendo decisamente schierato per l'astrattismo e per l'autonomia dell'arte da ogni tipo di dirigismo politico, avvicinandosi al gruppo di giovani:: Gerra, Squarza, Ruspaggiari, Pini e Bergomi che nel '59 sono protagonisti della contromostra dell'isolato San Rocco, polemica nei confronti del Premio Città del Tricolore, a Reggio Emilia.

CONSERVAZIONE

STATO DI CONSERVAZIONE

Data: 2000/11/07

Stato di conservazione: discreto

Indicazioni specifiche: cadute di colore
craquelure

Fonte: osservazione diretta

RESTAURI E ANALISI

RESTAURI

Data: 1989

Ente responsabile: Comune di Suzzara

Note

Descrizione: Il dipinto è stato velinato con colletta e carta di riso per consolidare e riposizionare lo strato pittorico. Si è poi eseguita la foderatura su tela di lino con collapasta. Il dipinto è stato poi montato su nuovo telaio con angoli metallici estensibili. Le lacune sono state stuccate e reintegrate con la tecnica del tratteggio. La vernicitura finale ha concluso le operazioni.

Nome operatore: Negri Roberto

Ente finanziatore: Comune di Suzzara

CONDIZIONE GIURIDICA E VINCOLI

CONDIZIONE GIURIDICA

Indicazione generica: proprietà Ente pubblico territoriale

Note: fonte: 1974, Delibera Comune di Suzzara 131/74

Indicazione specifica: Comune di Suzzara

Indirizzo: P.zza Castello, 1 - 46029 Suzzara (MN)

ACQUISIZIONE

Tipo acquisizione: donazione

Nome: Associazione Nazionale Amici del Premio Suzzara

Data acquisizione: 1974

Note: fonte: 1974, Verbale di Deliberazione del Consiglio Comunale N. 131/1974 Prot.n.4768

FONTI E DOCUMENTI DI RIFERIMENTO

DOCUMENTAZIONE FOTOGRAFICA

Codice univoco della risorsa: SC_OA_MN120-00001_IMG-0000279075

Genere: documentazione allegata

Tipo: immagine digitale PCD

Codice identificativo: IMG0003

Nome del file originale: IMG0003.pcd

BIBLIOGRAFIA

Genere: bibliografia di confronto

Autore: Berti G./Cavicchioni V.

Titolo contributo: Vivaldo Poli (catalogo della mostra, Teatro municipale, Reggio Emilia)

Luogo di edizione: Reggio Emilia

Anno di edizione: 1983

MOSTRE [1 / 2]

Titolo: Vivaldo Poli

Luogo, sede espositiva, data: Reggio Emilia, , 1983

MOSTRE [2 / 2]

Titolo: RASSEGNA DEI PREMI SUZZARA DAL 1948 AL 1956

Luogo, sede espositiva, data: MANTOVA, , 1956

COMPILAZIONE

COMPILAZIONE

Anno di redazione: 2000

Ente compilatore: Provincia di Mantova

Nome: Montanari, Elena

Funzionario responsabile: Negri, A.