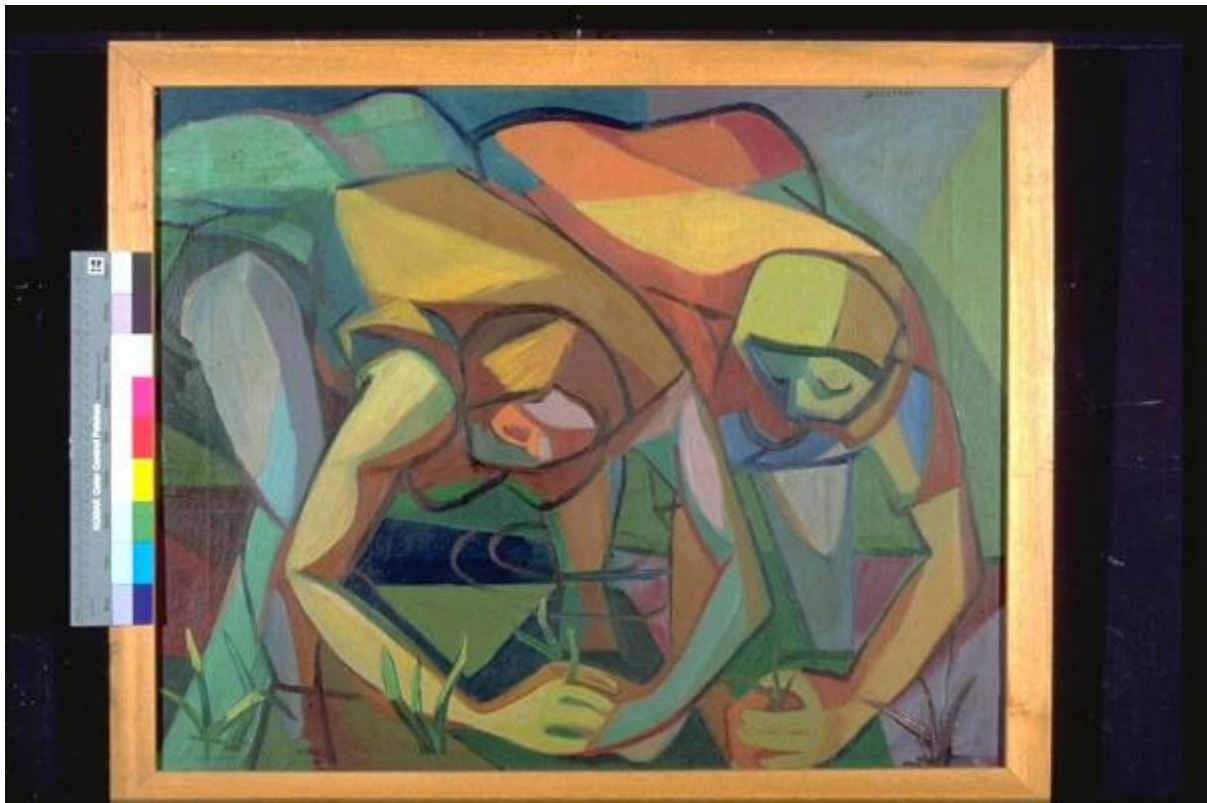


Le mondine

Borgonzoni, Aldo



Link risorsa: <https://www.lombardiabeniculturali.it/opere-arte/schede/MN120-00003/>

Scheda SIRBeC: <https://www.lombardiabeniculturali.it/opere-arte/schede-complete/MN120-00003/>

CODICI

Unità operativa: MN120

Numero scheda: 3

Codice scheda: MN120-00003

Tipo scheda: OA

Livello ricerca: C

CODICE UNIVOCO

Codice regione: 03

Ente schedatore: R03/ Provincia di Mantova

Ente competente: S23

RELAZIONI

RELAZIONI CON ALTRI BENI

Tipo relazione: scheda storica

Tipo scheda: OA

OGGETTO

Categoria dell'oggetto: pittura

OGGETTO

Definizione: dipinto

Identificazione: opera isolata

Disponibilità del bene: reale

SOGGETTO

Categoria generale: genere

Identificazione: Mondine al lavoro

Titolo: Le mondine

LOCALIZZAZIONE GEOGRAFICO-AMMINISTRATIVA

INDICAZIONE DEL CONTENITORE FISICO

Codice del contenitore fisico: 9318

Categoria del contenitore fisico: architettura

LOCALIZZAZIONE GEOGRAFICO-AMMINISTRATIVA ATTUALE

Stato: Italia

Regione: Lombardia

Provincia: MN

Nome provincia: Mantova

Codice ISTAT comune: 020065

Comune: Suzzara

COLLOCAZIONE SPECIFICA

Tipologia: museo

Qualificazione: pubblico

Denominazione: Galleria Civica di Arte Contemporanea

Indirizzo: Via Guido da Suzzara, 48/B

Denominazione struttura conservativa - livello 1: Galleria Civica di Arte Contemporanea

Tipologia struttura conservativa: museo

Collocazione originaria: SC

ALTRE LOCALIZZAZIONI GEOGRAFICO-AMMINISTRATIVE

Tipo di localizzazione: luogo di collocazione successiva

LOCALIZZAZIONE GEOGRAFICO-AMMINISTRATIVA [1 / 2]

Provincia: MN

Comune: Suzzara

COLLOCAZIONE SPECIFICA [1 / 2]

Tipologia: scuola

Qualificazione: superiore

Denominazione: Istituto Magistrale

Denominazione struttura conservativa - livello 1: PREMIO SUZZARA 1948

DATA [1 / 2]

Data ingresso: 1948

Data uscita: 1948

Tipo di localizzazione: luogo di collocazione successiva

COLLOCAZIONE SPECIFICA [2 / 2]

Tipologia: scuola

Qualificazione: superiore

Denominazione: Scuola superiore Arti e Mestieri

DATA [2 / 2]

Data ingresso: 1963

Data uscita: 1973

DATI PATRIMONIALI E COLLEZIONI

INVENTARIO

Data: 2000

Numero: 41

Transcodifica del numero di inventario: 000041

CRONOLOGIA

CRONOLOGIA GENERICA

Secolo: sec. XX

Frazione di secolo: secondo quarto

CRONOLOGIA SPECIFICA

Da: 1948

Validità: post

A: 1948

Validità: ante

Motivazione cronologia: iscrizione

Motivazione cronologia: data

Motivazione cronologia: documentazione

DEFINIZIONE CULTURALE

AUTORE

Ruolo: esecutore

Nome di persona o ente: Borgonzoni, Aldo

Tipo intestazione: P

Dati anagrafici/Periodo di attività: 1913

Motivazione dell'attribuzione: firma

DATI TECNICI

MATERIA E TECNICA

Materia: olio su tela

MISURE

Altezza: 52.8

Larghezza: 67

Formato: rettangolare

Codifica Iconclass: 47 I 1 : 31 A (MONDINE)

Indicazioni sul soggetto: FIGURE: MONDINE. ATTIVITA' UMANE: RACCOLTA RISO.

DATI ANALITICI

ISCRIZIONI [1 / 12]

Classe di appartenenza: documentaria

Tecnica di scrittura: a matita

Tipo di caratteri: corsivo

Posizione: In basso a sinistra

Trascrizione: 1948 Borgonzoni

ISCRIZIONI [2 / 12]

Classe di appartenenza: documentaria

Tecnica di scrittura: a pennello

Tipo di caratteri: lettere capitali

Posizione: in alto a destra

Trascrizione: BORGONZONI

ISCRIZIONI [3 / 12]

Classe di appartenenza: etichetta

Tecnica di scrittura: a penna

Tipo di caratteri: corsivo

Posizione: retro della tela - al centro

Trascrizione: Aldo Borgonzoni - V. S. Felice 40 Bologna - "LE MONDINE"- L. 40.000 (quarantamila)

ISCRIZIONI [4 / 12]

Classe di appartenenza: etichetta

Tecnica di scrittura: tipografico - a macchina

Tipo di caratteri: stampato

Posizione: retro della tela - in alto a sinistra

Trascrizione

COMUNE DI BOLOGNA - ENTE BOLOGNESE MANIFESTAZIONI ARTISTICHE - Mostra ARTISTI DI "CRONACHE"
Bologna , Museo Civico 25 ottobre - 29 novembre 1970 . ALDO BORGONZONI . Titolo "Mondine", 1948 n° 25 -
Proprietà Comune di Suzzara (Mantova)

ISCRIZIONI [5 / 12]

Classe di appartenenza: etichetta

Tecnica di scrittura: tipografico - a macchina

Tipo di caratteri: stampato

Posizione: retro della tela - in alto centrale

Trascrizione

GALLERIA CIVICA D'ARTE MODERNA - SUZZARA SCHEDATURA 1973 Cognome e nome dell'artista
BORGONZONI ALDO Anno di premiazione 1948 Titolo dell'opera LE MONDINE

ISCRIZIONI [6 / 12]

Classe di appartenenza: etichetta

Tecnica di scrittura: a macchina - a penna -

Tipo di caratteri: stampato - lettere capita

Posizione: retro del telaio - stecca superiore

Trascrizione: Bergonzoni 29 29B Mondine 1948 B.Freddi (cassato e sostituito da) RACC. MUNIC. SUZZARA

ISCRIZIONI [7 / 12]

Classe di appartenenza: documentaria

Tecnica di scrittura: a pennarello

Posizione: retro della tela - in alto centrale

Trascrizione: 1948

ISCRIZIONI [8 / 12]

Classe di appartenenza: documentaria

Tecnica di scrittura: a matita colorata

Posizione: retro del telaio - stecca superiore

Trascrizione: 32/2

ISCRIZIONI [9 / 12]

Classe di appartenenza: etichetta

Tecnica di scrittura: tipografico - a pennarell

Tipo di caratteri: stampato

Posizione: retro del telaio - stecca superiore

Trascrizione: "Comune di Suzzara Galleria d' Arte Contemporanea 41 "

ISCRIZIONI [10 / 12]

Classe di appartenenza: documentaria

Tecnica di scrittura: a pennarello

Tipo di caratteri: lettere capitali

Posizione: retro del telaio - stecca inferiore

Trascrizione: G

ISCRIZIONI [11 / 12]

Classe di appartenenza: documentaria

Tecnica di scrittura: a pennarello

Tipo di caratteri: lettere capitali

Posizione: retro della cornice - stecca superiore

Trascrizione: CO.9.

ISCRIZIONI [12 / 12]

Classe di appartenenza: documentaria

Tecnica di scrittura: a pennarello

Tipo di caratteri: lettere capitali

Posizione: retro della cornice - stecca superiore

Trascrizione: B

STEMMI, EMBLEMI, MARCHI [1 / 4]

Classe di appartenenza: marchio

Quantità: 1

Posizione: retro della tela - in basso a sinistra

Descrizione: illeggibile

STEMMI, EMBLEMI, MARCHI [2 / 4]

Classe di appartenenza: marchio

Quantità: 2

Posizione: retro della tela - in alto a sinistra

Descrizione: illeggibile

STEMMI, EMBLEMI, MARCHI [3 / 4]

Classe di appartenenza: marchio

Qualificazione: sociale

Quantità: 2

Posizione: retro del telaio - stecca sinistra

Descrizione: illeggibile - A.N.P.I.

STEMMI, EMBLEMI, MARCHI [4 / 4]

Classe di appartenenza: bollo

Quantità: 1

Posizione: retro della cornice - stecca superiore

Descrizione: (illeggibile - forse di dogana)

Notizie storico-critiche

Al I° Premio Suzzara (1948) vinse 30 kg di salumi assortiti.

Definizione delle forme tendente al geometrico e disposizione dei colori in senso antinaturalistico. Stilisticamente l'opera appartiene alla corrente neo-cubista, presente in una parte dell'arte figurativa italiana del secondo dopoguerra.

Nacque a Medicina (BO) nel 1913 da famiglia di operai. Si trasferisce a Bologna nel 1930 e qui si diploma ad una scuola d'arte frequentando i corsi serali. Inizia ad esporre nel 1933. Nelle opere degli anni '40 si accosta all'espressionismo italiano (es. Cristo percosso, 1944; Mascherata, 1943; Tragedia Marzabotto, 1945). Finita la guerra entra a far parte di un gruppo di artisti che diedero vita alla Galleria ed alla rivista "Cronache". Nel 1946 tiene la sua prima personale. Nel 1948 è fra gli organizzatori dell'importante rassegna "Alleanza della Cultura" tenuta al Palazzo del Podestà di Bologna, dove le opere degli artisti del Fronte Nuovo delle Arti, che avevano già esordito alla XXIV Biennale di Venezia, vengono aspramente criticate da Palmiro Togliatti. Borgonzoni partecipa a questa mostra con opere di impostazione neocubista e neopicassiana. Nei primi anni '50 approfondisce il suo impegno in ambito realista. La sua pittura si fa più fluida e problematica, inquieta e densa di pathos cromatico e formale. Nelle opere degli anni '60 riprende spunti di matrice espressionista ed esistenziale (ciclo di opere dedicate al Concilio Vaticano II). Nelle opere degli anni '80 realizza un intreccio tra mito classico e tradizione ottocentesca (citando la pittura di Pellizza da Volpedo), ridando immagine alle utopie del socialismo romantico.

CONSERVAZIONE

STATO DI CONSERVAZIONE

Data: 2000/11/07

Stato di conservazione: buono

Indicazioni specifiche: piccolo foro in alto a sinistra

Fonte: osservazione diretta

CONDIZIONE GIURIDICA E VINCOLI

CONDIZIONE GIURIDICA

Indicazione generica: proprietà Ente pubblico territoriale

Note: fonte: 1974, Delibera Comune di Suzzara 131/74

Indicazione specifica: Comune di Suzzara

Indirizzo: P.zza Castello, 1 - 46029 Suzzara (MN)

ACQUISIZIONE

Tipo acquisizione: donazione

Nome: Associazione Nazionale Amici del Premio Suzzara

Data acquisizione: 1974

Note: fonte: 1974, Verbale di Deliberazione del Consiglio Comunale N. 131/1974 Prot.n.4768

FONTI E DOCUMENTI DI RIFERIMENTO

DOCUMENTAZIONE FOTOGRAFICA

Codice univoco della risorsa: SC_OA_MN120-00003_IMG-0000279077

Genere: documentazione allegata

Tipo: immagine digitale PCD

Codice identificativo: IMG0010

Nome del file originale: IMG0010.pcd

BIBLIOGRAFIA [1 / 6]

Genere: bibliografia di confronto

Autore: Arcangeli F.

Titolo contribuito: Artisti di "Cronache"

Luogo di edizione: Bologna

Anno di edizione: 1970

BIBLIOGRAFIA [2 / 6]

Genere: bibliografia di confronto

Autore: Bo C./ Celli G.

Titolo contribuito: A. Borgonzoni. Concilio Vaticano II.

Luogo di edizione: Macerata

Anno di edizione: 1977

BIBLIOGRAFIA [3 / 6]

Genere: bibliografia di confronto

Autore: Camurani E.

Titolo contribuito: Aldo Borgonzoni

Luogo di edizione: Mirandola

Anno di edizione: 1979

BIBLIOGRAFIA [4 / 6]

Genere: bibliografia di confronto

Autore: Solmi F.

Titolo contribuito: Aldo Borgonzoni e le campagne padane

Luogo di edizione: Bologna

Anno di edizione: 1984

BIBLIOGRAFIA [5 / 6]

Genere: bibliografia di confronto

Autore: Ragghianti C.L./ Pasquali M.

Titolo contribuito: Aldo Borgonzoni e la donazione a Medicina

Luogo di edizione: Bologna

Anno di edizione: 1986

BIBLIOGRAFIA [6 / 6]

Genere: bibliografia specifica

Autore: Baccilieri A.

Titolo contribuito: Aldo Borgonzoni (Catalogo della mostra, Casa del Mantegna, Mantova)

Luogo di edizione: Bologna

Anno di edizione: 1989

V., pp., nn.: p. 73

MOSTRE [1 / 7]

Titolo: RAPPRESENTAZIONE DELLA FIGURA FEMMINILE NELLA CONCEZIONE DEL PREMIO SUZZARA

Luogo, sede espositiva, data: Suzzara, , 1984

MOSTRE [2 / 7]

Titolo: SELEZIONE DI OPERE DELLA COLLEZIONE DEL PREMIO SUZZARA

Luogo, sede espositiva, data: PRAGA, , 1985

MOSTRE [3 / 7]

Titolo: Il Realismo in Emilia Romagna. 1945 - 1960

Luogo, sede espositiva, data: Reggio Emilia, , 1986

MOSTRE [4 / 7]

Titolo: PROGETTO MANTEGNA

Luogo, sede espositiva, data: MANTOVA, , 1996

MOSTRE [5 / 7]

Titolo: CONTADINI, MONDINE E IL PO: I PRIMI DIECI ANNI DEL PREMIO SUZZARA (1948-1957)

Luogo, sede espositiva, data: TORNACO, , 1999

MOSTRE [6 / 7]

Titolo: Il Premio Suzzara. Selezione di opere (1948-1994)

Luogo, sede espositiva, data: MANTOVA, , 1994

MOSTRE [7 / 7]

Titolo: Opere del Premio Suzzara 1948-1953

Luogo, sede espositiva, data: Suzzara, , 1996

COMPILAZIONE

COMPILAZIONE

Anno di redazione: 2000

Ente compilatore: Provincia di Mantova

Nome: Montanari, Elena

Funzionario responsabile: Negri, A.