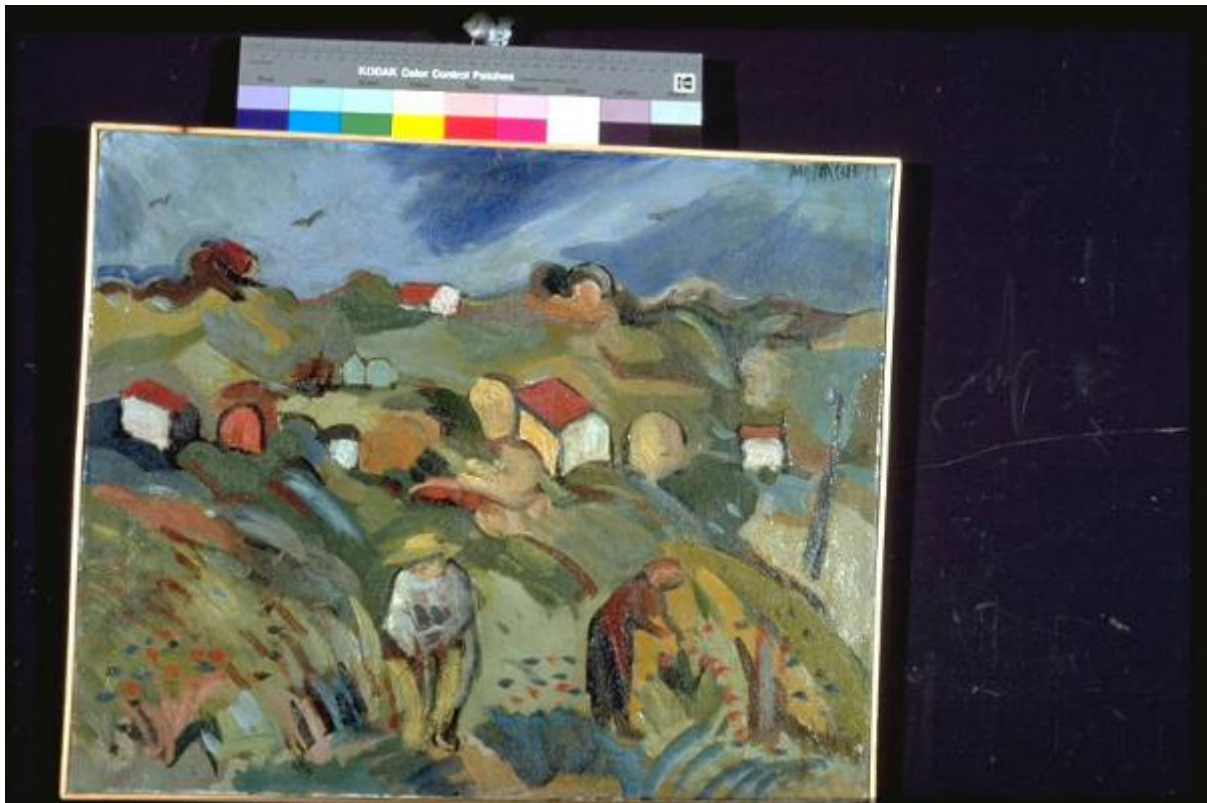


# Lavoro nei campi

Monachesi, Sante



Link risorsa: <https://www.lombardiabeniculturali.it/opere-arte/schede/MN120-00010/>

Scheda SIRBeC: <https://www.lombardiabeniculturali.it/opere-arte/schede-complete/MN120-00010/>

## CODICI

Unità operativa: MN120

Numero scheda: 10

Codice scheda: MN120-00010

Tipo scheda: OA

Livello ricerca: C

## CODICE UNIVOCO

Codice regione: 03

Ente schedatore: R03/ Provincia di Mantova

Ente competente: S23

## RELAZIONI

### RELAZIONI CON ALTRI BENI

Tipo relazione: scheda storica

Tipo scheda: OA

## OGGETTO

Categoria dell'oggetto: pittura

### OGGETTO

Definizione: dipinto

Identificazione: opera isolata

Disponibilità del bene: reale

### SOGGETTO

Categoria generale: paesaggio

Identificazione: Paesaggio campestre con contadini

Titolo: Lavoro nei campi

## LOCALIZZAZIONE GEOGRAFICO-AMMINISTRATIVA

### INDICAZIONE DEL CONTENITORE FISICO

Codice del contenitore fisico: 9318

Categoria del contenitore fisico: architettura

#### **LOCALIZZAZIONE GEOGRAFICO-AMMINISTRATIVA ATTUALE**

Stato: Italia

Regione: Lombardia

Provincia: MN

Nome provincia: Mantova

Codice ISTAT comune: 020065

Comune: Suzzara

#### **COLLOCAZIONE SPECIFICA**

Tipologia: museo

Qualificazione: pubblico

Denominazione: Galleria Civica di Arte Contemporanea

Indirizzo: Via Guido da Suzzara, 48/B

Denominazione struttura conservativa - livello 1: Galleria Civica di Arte Contemporanea

Tipologia struttura conservativa: museo

Collocazione originaria: SC

#### **ALTRE LOCALIZZAZIONI GEOGRAFICO-AMMINISTRATIVE**

Tipo di localizzazione: luogo di collocazione successiva

#### **COLLOCAZIONE SPECIFICA [1 / 2]**

Tipologia: scuola

Qualificazione: superiore

Denominazione: Istituto Magistrale

Denominazione struttura conservativa - livello 1: PREMIO SUZZARA 1949

#### **DATA [1 / 2]**

Data ingresso: 1949

Data uscita: 1949

Tipo di localizzazione: luogo di collocazione successiva

#### **COLLOCAZIONE SPECIFICA [2 / 2]**

Tipologia: scuola

Qualificazione: superiore

Denominazione: Scuola superiore Arti e Mestieri

**DATA [2 / 2]**

Data ingresso: 1963

Data uscita: 1973

**DATI PATRIMONIALI E COLLEZIONI**

**INVENTARIO**

Data: 2000

Numero: 277

Transcodifica del numero di inventario: 000277

**CRONOLOGIA**

**CRONOLOGIA GENERICA**

Secolo: sec. XX

Frazione di secolo: secondo quarto

**CRONOLOGIA SPECIFICA**

Da: 1949

Validità: post

A: 1949

Validità: ante

Motivazione cronologia: documentazione

Motivazione cronologia: iscrizione

**DEFINIZIONE CULTURALE**

**AUTORE**

Ruolo: esecutore

Nome di persona o ente: Monachesi, Sante

Tipo intestazione: P

Dati anagrafici/Periodo di attività: 1910-1990

Motivazione dell'attribuzione: firma

## DATI TECNICI

### MATERIA E TECNICA

Materia: olio su tela

### MISURE

Altezza: 50

Larghezza: 60.8

Codifica Iconclass: 25 H 18 : 46 A 14

Indicazioni sul soggetto: PAESAGGIO: CAMPESTRE. COSTRUZIONI: CASE. FIGURE: CONTADINI.

## DATI ANALITICI

### ISCRIZIONI [1 / 3]

Classe di appartenenza: documentaria

Tecnica di scrittura: a pennello

Tipo di caratteri: lettere capitali

Posizione: in alto a destra

Trascrizione: MONACHESI

### ISCRIZIONI [2 / 3]

Classe di appartenenza: etichetta

Tecnica di scrittura: tipografico - a pennarell

Tipo di caratteri: stampato

Posizione: retro del telaio - stecca superiore

Trascrizione: "Comune di Suzzara Galleria d' Arte Contemporanea 277 "

### ISCRIZIONI [3 / 3]

Classe di appartenenza: etichetta

Tecnica di scrittura: tipografico

Tipo di caratteri: stampato

Posizione: retro del telaio - stecca superiore

Trascrizione: SANTE MONACHESI "LAVORO NEI CAMPI" 1949

### Notizie storico-critiche

Alla II edizione del Premio Suzzara (1949) vinse una forma di formaggio grana.

Stile tendente ad una descrizione sommaria, data più dalle pennellate di colore che da un disegno. L'opera fa parte di una breve parentesi realista dell'artista, che è rimasto sempre legato ad un'arte più sperimentale.

L'artista nasce a Macerata nel 1910 e muore a Roma nel 1990. Approda alla scultura dopo aver esercitato per alcuni

anni il mestiere di intagliatore ed ebanista per ditte locali. Frequenta lo studio dello scultore De Angelis. Negli anni '30 si avvicina al gruppo dei futuristi romani. Di questo periodo sono le sue prime strutture spirali. Dal '33 al '35 partecipa a diverse mostre organizzate in ambito regionale. Collabora con diverse riviste, fra cui quella milanese "Nuovo Futurismo" come caricaturista e corrispondente. Nella sua opera si dedica alla sperimentazione di materiali plastici. Nel '36, anno in cui segue il corso di scenografia al Centro Sperimentale di Cinematografia di Roma, partecipa alla XX Biennale di Venezia. Sempre in quell'anno esegue, in collaborazione con Bruno Tano, due pannelli polimaterici per il Quisibevve di Roma. Poco dopo è tra i firmatari, assieme a Tano e a Marinetti, del "Manifesto della plastica murale". Nelle opere degli anni '30 indaga il rapporto fra volume e spazialità aerea. Nel corso degli anni partecipa ad altre Biennali e a molte mostre nazionali. In periodo di guerra si trasferisce a Roma. Al Quisibevve organizza una personale intitolata "L'aereopittura di guerra e i bombardamenti londinesi e africani". Nel 1941 tiene una personale alla Galleria La Barcaccia di Roma con una serie di disegni sul tema dei bombardamenti aerei, ma questa volta affrontati con linguaggio pittorico figurativo. In seguito, negli anni '60, riprende le sperimentazioni delle prime esperienze: opere poliplastiche, polimaterici componibili e sculture modificabili. Dal 1962 elabora i manifesti Agrà (aggravitazionali), in difesa di una scultura che contraddice le regole tradizionali di durata e peso.

## CONSERVAZIONE

### STATO DI CONSERVAZIONE

Data: 2001/01/04

Stato di conservazione: discreto

Indicazioni specifiche

Craquelure specialmente sulla parte sinistra del dipinto. Sollevamenti di pellicola pittorica in alcuni punti marcata.

Fonte: osservazione diretta

## RESTAURI E ANALISI

### RESTAURI

Data: 1989

Ente responsabile: Comune di Suzzara

Note

Descrizione: Da un esame approfondito la tela di supporto appare molto compromessa dall'impregnazione di olio. Inoltre le grandi cretture rendono instabile il colore. In base a questi elementi si è deciso di consolidare il colore mediante colletta tradizionale. L'operazione è stata eseguita velinando il dipinto con carta di riso. La foderatura con tela di lino è stata eseguita con colla pasta. Per evitare l'appiattimento di colore si è impiegato il vuoto per far adreire la nuova tela di foderatura. Si è poi

Nome operatore: Negri Roberto

Ente finanziatore: Da ricercare nella documentazione d'archivio.

## CONDIZIONE GIURIDICA E VINCOLI

### CONDIZIONE GIURIDICA

Indicazione generica: proprietà Ente pubblico territoriale

Note: fonte: 1974, Delibera Comune di Suzzara 131/74

Indicazione specifica: Comune di Suzzara

Indirizzo: P.zza Castello, 1 - 46029 Suzzara (MN)

### **ACQUISIZIONE**

Tipo acquisizione: donazione

Nome: Associazione Nazionale Amici del Premio Suzzara

Data acquisizione: 1974

Note: fonte: 1974, Verbale di Deliberazione del Consiglio Comunale N. 131/1974 Prot.n.4768

## **FONTI E DOCUMENTI DI RIFERIMENTO**

### **DOCUMENTAZIONE FOTOGRAFICA**

Codice univoco della risorsa: SC\_OA\_MN120-00010\_IMG-0000279084

Genere: documentazione allegata

Tipo: immagine digitale PCD

Codice identificativo: IMG0018

Nome del file originale: IMG0018.pcd

### **BIBLIOGRAFIA [1 / 4]**

Genere: bibliografia di confronto

Autore: Ravasegna P.

Titolo contribuito: I fiori di Sante Monachesi

Luogo di edizione: Roma

Anno di edizione: 1941

### **BIBLIOGRAFIA [2 / 4]**

Genere: bibliografia di confronto

Autore: Aereopittura guerra

Titolo contribuito: L'aereopittura di guerra

Luogo di edizione: Roma

Anno di edizione: 1941

### **BIBLIOGRAFIA [3 / 4]**

Genere: bibliografia di confronto

Autore: Sante Monachesi

Titolo contribuito: Sante Monachesi

Luogo di edizione: Forlì

Anno di edizione: 1953

**BIBLIOGRAFIA [4 / 4]**

Genere: bibliografia di confronto

Autore: Toni A. C.

Titolo contribuito: Futuristi nelle Marche

Luogo di edizione: Roma

Anno di edizione: 1982

**MOSTRE**

Titolo: RASSEGNA DEI PREMI SUZZARA DAL 1948 AL 1956

Luogo, sede espositiva, data: MANTOVA, , 1956

## COMPILAZIONE

**COMPILAZIONE**

Anno di redazione: 2001

Ente compilatore: Provincia di Mantova

Nome: Montanari, Elena

Funzionario responsabile: Negri, A.