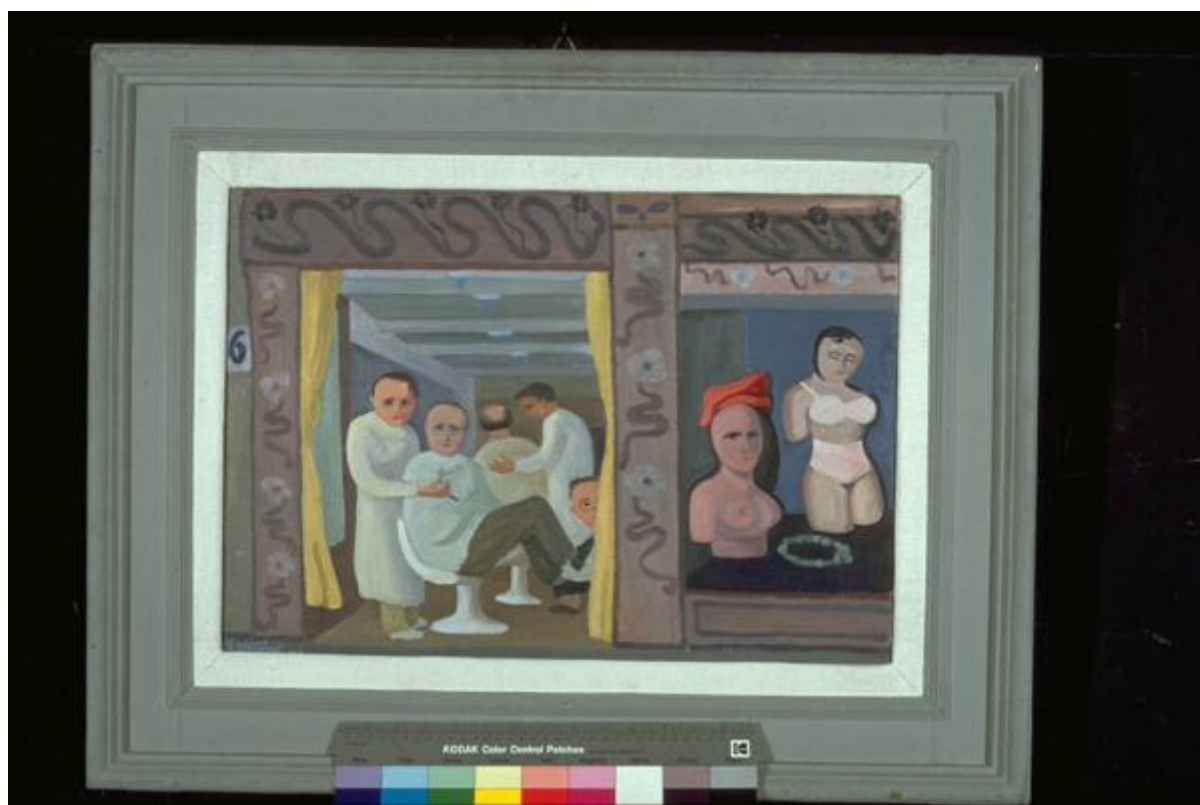


Il barbiere

Viviani, Giuseppe



Link risorsa: <https://www.lombardiabeniculturali.it/opere-arte/schede/MN120-00018/>

Scheda SIRBeC: <https://www.lombardiabeniculturali.it/opere-arte/schede-complete/MN120-00018/>

CODICI

Unità operativa: MN120

Numero scheda: 18

Codice scheda: MN120-00018

Tipo scheda: OA

Livello ricerca: C

CODICE UNIVOCO

Codice regione: 03

Ente schedatore: R03/ Provincia di Mantova

Ente competente: S23

RELAZIONI

RELAZIONI CON ALTRI BENI

Tipo relazione: scheda storica

Tipo scheda: OA

OGGETTO

Categoria dell'oggetto: pittura

OGGETTO

Definizione: dipinto

Identificazione: opera isolata

Disponibilità del bene: reale

SOGGETTO

Categoria generale: genere

Identificazione: Bottega di barbiere

Titolo: Il barbiere

LOCALIZZAZIONE GEOGRAFICO-AMMINISTRATIVA

INDICAZIONE DEL CONTENITORE FISICO

Codice del contenitore fisico: 9318

Categoria del contenitore fisico: architettura

LOCALIZZAZIONE GEOGRAFICO-AMMINISTRATIVA ATTUALE

Stato: Italia

Regione: Lombardia

Provincia: MN

Nome provincia: Mantova

Codice ISTAT comune: 020065

Comune: Suzzara

COLLOCAZIONE SPECIFICA

Tipologia: museo

Qualificazione: pubblico

Denominazione: Galleria Civica di Arte Contemporanea

Indirizzo: Via Guido da Suzzara, 48/B

Denominazione struttura conservativa - livello 1: Galleria Civica di Arte Contemporanea

Tipologia struttura conservativa: museo

Collocazione originaria: SC

ALTRE LOCALIZZAZIONI GEOGRAFICO-AMMINISTRATIVE

Tipo di localizzazione: luogo di collocazione successiva

COLLOCAZIONE SPECIFICA [1 / 2]

Tipologia: scuola

Qualificazione: superiore

Denominazione: Istituto Magistrale

Denominazione struttura conservativa - livello 1: PREMIO SUZZARA 1949

DATA [1 / 2]

Data ingresso: 1949

Data uscita: 1949

Tipo di localizzazione: luogo di collocazione successiva

COLLOCAZIONE SPECIFICA [2 / 2]

Tipologia: scuola

Qualificazione: superiore

Denominazione: Scuola superiore Arti e Mestieri

DATA [2 / 2]

Data ingresso: 1967

Data uscita: 1973

DATI PATRIMONIALI E COLLEZIONI

INVENTARIO

Data: 2000

Numero: 471

Transcodifica del numero di inventario: 000471

CRONOLOGIA

CRONOLOGIA GENERICA

Secolo: sec. XX

Frazione di secolo: secondo quarto

CRONOLOGIA SPECIFICA

Da: 1948

Validità: post

A: 1948

Validità: ante

Motivazione cronologia: data

DEFINIZIONE CULTURALE

AUTORE

Ruolo: esecutore

Nome di persona o ente: Viviani, Giuseppe

Tipo intestazione: P

Dati anagrafici/Periodo di attività: 1898-1965

Motivazione dell'attribuzione: firma

DATI TECNICI

MATERIA E TECNICA

Materia: olio su tela

MISURE

Altezza: 41

Larghezza: 58

Codifica Iconclass: 31 A 53 5

Indicazioni sul soggetto

INTERNO:BOTTEGA.FIGURE: BARBIERE E CLIENTI. INTERNO: VETRINA. OGGETTI: MANICHINI.

DATI ANALITICI

ISCRIZIONI [1 / 13]

Classe di appartenenza: documentaria

Tecnica di scrittura: a pennello

Tipo di caratteri: corsivo

Posizione: In basso a sinistra

Trascrizione: G. Viviani 948

ISCRIZIONI [2 / 13]

Classe di appartenenza: etichetta

Tecnica di scrittura: tipografico - a macchina

Tipo di caratteri: stampato - lettere capita

Posizione: retro della tela

Trascrizione

GALLERIA CIVICA D'ARTE MODERNA - SUZZARA SCHEDATURA 1973 Cognome e nome dell'artista VIVIANI GIUSEPPE Anno di premiazione 1949 Titolo dell'opera IL BARBIERE

ISCRIZIONI [3 / 13]

Classe di appartenenza: etichetta

Tecnica di scrittura: a macchina - a matita col

Tipo di caratteri: stampato - corsivo

Posizione: retro del telaio - attaccato con nastro adesivo

Trascrizione

GIUSEPPE VIVIANI (Giuseppe Viviani) Indirizzo: Teatro Redini -Pisa - Titolo: Il Barbiere (Olio) Prezzo: L. xxx 100.000 (Centomila) o 80.000

ISCRIZIONI [4 / 13]

Classe di appartenenza: etichetta

Tecnica di scrittura: tipografico - a pennarell

Tipo di caratteri: stampato

Posizione: retro del telaio - stecca superiore

Trascrizione: "Comune di Suzzara Galleria d' Arte Contemporanea 471 "

ISCRIZIONI [5 / 13]

Classe di appartenenza: documentaria

Tecnica di scrittura: a matita colorata

Posizione: retro del telaio - stecca superiore

Trascrizione: 27 (cassato)

ISCRIZIONI [6 / 13]

Classe di appartenenza: documentaria

Tecnica di scrittura: a matita colorata

Tipo di caratteri: lettere capitali

Posizione: retro del telaio - stecca superiore

Trascrizione: V.9

ISCRIZIONI [7 / 13]

Classe di appartenenza: documentaria

Tecnica di scrittura: a pennarello

Posizione: retro del telaio - stecca superiore

Trascrizione: 50

ISCRIZIONI [8 / 13]

Classe di appartenenza: documentaria

Tecnica di scrittura: a pennarello

Posizione: retro della cornice - stecca superiore

Trascrizione: 50 50

ISCRIZIONI [9 / 13]

Classe di appartenenza: documentaria

Tecnica di scrittura: a matita colorata

Posizione: retro della cornice - stecca superiore

Trascrizione: 27 (cassato)

ISCRIZIONI [10 / 13]

Classe di appartenenza: documentaria

Tecnica di scrittura: a matita colorata

Tipo di caratteri: lettere capitali

Posizione: retro della cornice - stecca superiore

Trascrizione: V.9

ISCRIZIONI [11 / 13]

Classe di appartenenza: documentaria

Tecnica di scrittura: a pennarello

Tipo di caratteri: lettere capitali

Posizione: retro della cornice - stecca inferiore

Trascrizione: V 497

ISCRIZIONI [12 / 13]

Classe di appartenenza: etichetta frammenatria

Tecnica di scrittura: tipografico - a macchina

Tipo di caratteri: stampato - corsivo

Posizione: retro della cornice - stecca superiore

Trascrizione: cogno... indirizzo dell'artista...PP...o Marina di Redini...mmer.....omila)

ISCRIZIONI [13 / 13]

Classe di appartenenza: documentaria

Tecnica di scrittura: a matita

Posizione: retro della cornice - stecca inferiore

Trascrizione: 64 1/2 47 1/2

STEMMI, EMBLEMI, MARCHI [1 / 2]

Classe di appartenenza: marchio

Qualificazione: civile

Quantità: 2

Posizione: retro del telaio - stecca superiore

Descrizione: Timbro circolare: PREMIO SUZZARA * SUZZARA

STEMMI, EMBLEMI, MARCHI [2 / 2]

Classe di appartenenza: marchio

Qualificazione: civile

Quantità: 1

Posizione: retro della cornice - stecca inferiore

Descrizione: MAZZONI GUIDO FABBRICANTE CORNICI Via (illeggibile) - FIRENZEmento al R.... N. 37..

Notizie storico-critiche

Alla II edizione del Premio Suzzara (1949) vinse una forma di formaggio.

L'artista comunica un momento di vita quotidiana attraverso un linguaggio essenziale vicino agli esiti dell'arte naif, e che accoglie simbologie di derivazione metafisica. L'opera, inoltre, mostra una certa attenzione alla costruzione e alla scomposizione degli spazi.

L'artista nasce ad Agnano (Pisa) nel 1898 e muore a Pisa nel 1965. Autodidatta, tiene la sua prima personale nel 1922 in un piccolo paese della provincia di Pisa. Inizialmente si dedica soprattutto all'incisione rappresentando senza enfasi scene di vita quotidiana, nature morte e ritratti. I suoi dipinti dell'inizio, invece, sono di carattere naturalistico e ricalcano la tradizione tardo-macchiaiola. Verso gli anni '30 passa ad una figurazione "simbolica" vicina all'arte metafisica usando un linguaggio artistico vicino al naif di Henri Rousseau. Preferisce i temi legati alla vita quotidiana, i personaggi minori, e gli oggetti di uso comune. Tiene personali a Genova a Firenze e negli Stati Uniti. Nel '50 partecipa alla Biennale di Venezia. Il suo stile degli ultimi anni si fa più aspro, con le immagini chiuse entro un segno fortemente demarcato.

CONSERVAZIONE

STATO DI CONSERVAZIONE

Data: 2001/01/11

Stato di conservazione: buono

Fonte: osservazione diretta

CONDIZIONE GIURIDICA E VINCOLI

CONDIZIONE GIURIDICA

Indicazione generica: proprietà Ente pubblico territoriale

Note: fonte: 1974, Delibera Comune di Suzzara 131/74

Indicazione specifica: Comune di Suzzara

Indirizzo: P.zza Castello, 1 - 46029 Suzzara (MN)

ACQUISIZIONE

Tipo acquisizione: donazione

Nome: Associazione Nazionale Amici del Premio Suzzara

Data acquisizione: 1974

Note: fonte: 1974, Verbale di Deliberazione del Consiglio Comunale N. 131/1974 Prot.n.4768

FONTI E DOCUMENTI DI RIFERIMENTO

DOCUMENTAZIONE FOTOGRAFICA

Codice univoco della risorsa: SC_OA_MN120-00018_IMG-0000279092

Genere: documentazione allegata

Tipo: immagine digitale PCD

Codice identificativo: IMG0019

Nome del file originale: IMG0019.pcd

BIBLIOGRAFIA [1 / 4]

Genere: bibliografia di confronto

Autore: Chiara P.

Titolo contribuito: Opera grafica di Giuseppe Viviani

Luogo di edizione: Padova

Anno di edizione: 1960

BIBLIOGRAFIA [2 / 4]

Genere: bibliografia di confronto

Autore: Nudi G.

Titolo contribuito: Giuseppe Viviani

Luogo di edizione: Pisa

Anno di edizione: 1960

BIBLIOGRAFIA [3 / 4]

Genere: bibliografia specifica

Autore: Varese R. (a cura di)

Titolo contribuito: Giuseppe Viviani. Mostra delle opere (Catalogo della mostra, Fortezza del Sangallo, Pisa)

Luogo di edizione: Pisa

Anno di edizione: 1966

V., tavv., figg.: fig. 497

BIBLIOGRAFIA [4 / 4]

Genere: bibliografia di confronto

Autore: Mersica G.

Titolo contribuito: Vita e morte di Giuseppe Viviani

Luogo di edizione: Pisa

Anno di edizione: 1980

MOSTRE [1 / 5]

Titolo: Giuseppe Viviani. Mostra delle opere

Numero opera nel catalogo: 497

Luogo, sede espositiva, data: PISA, , 1966

MOSTRE [2 / 5]

Titolo: LAVORO E LAVORATORI NELL'ARTE: RETROSPETTIVA DEI VENTI ANNI DEL "PREMIO SUZZARA" 1948/1968

Numero opera nel catalogo: 5

Luogo, sede espositiva, data: SCANDICCI, , 1968

MOSTRE [3 / 5]

Titolo: RASSEGNA DEI PREMI SUZZARA DAL 1948 AL 1956

Luogo, sede espositiva, data: MANTOVA, , 1956

MOSTRE [4 / 5]

Titolo: Il Premio Suzzara. Selezione di opere (1948-1994)

Luogo, sede espositiva, data: MANTOVA, , 1994

MOSTRE [5 / 5]

Titolo: Opere del Premio Suzzara 1948-1953

Luogo, sede espositiva, data: Suzzara, , 1996

COMPILAZIONE

COMPILAZIONE

Anno di redazione: 2001

Ente compilatore: Provincia di Mantova

Nome: Montanari, Elena

Funzionario responsabile: Negri, A.