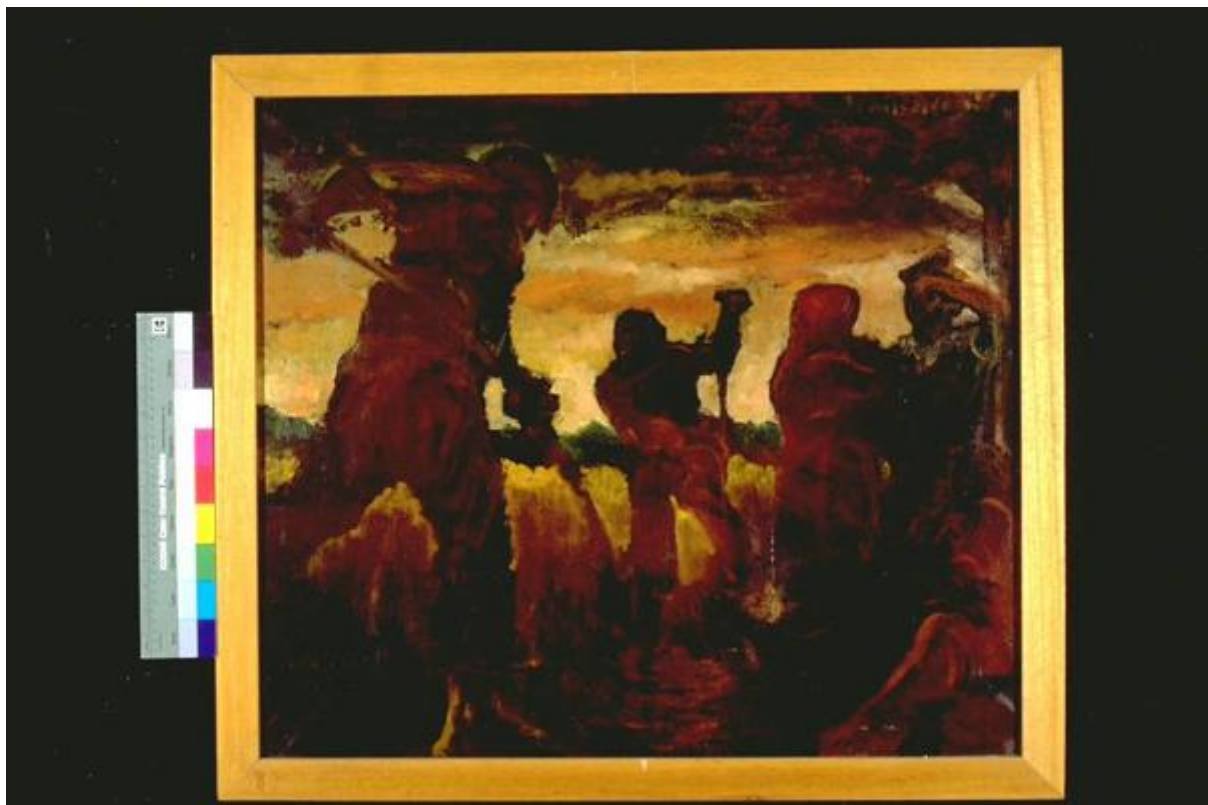


Studio per i falciatori

Francesconi, Giancarlo



Link risorsa: <https://www.lombardiabeniculturali.it/opere-arte/schede/MN120-00021/>

Scheda SIRBeC: <https://www.lombardiabeniculturali.it/opere-arte/schede-complete/MN120-00021/>

CODICI

Unità operativa: MN120

Numero scheda: 21

Codice scheda: MN120-00021

Tipo scheda: OA

Livello ricerca: C

CODICE UNIVOCO

Codice regione: 03

Ente schedatore: R03/ Provincia di Mantova

Ente competente: S23

RELAZIONI

RELAZIONI CON ALTRI BENI

Tipo relazione: scheda storica

Tipo scheda: OA

OGGETTO

Categoria dell'oggetto: pittura

OGGETTO

Definizione: dipinto

Identificazione: opera isolata

Disponibilità del bene: reale

SOGGETTO

Categoria generale: genere

Identificazione: Contadini che falciano il grano

Titolo: Studio per i falciatori

LOCALIZZAZIONE GEOGRAFICO-AMMINISTRATIVA

INDICAZIONE DEL CONTENITORE FISICO

Codice del contenitore fisico: 9318

Categoria del contenitore fisico: architettura

LOCALIZZAZIONE GEOGRAFICO-AMMINISTRATIVA ATTUALE

Stato: Italia

Regione: Lombardia

Provincia: MN

Nome provincia: Mantova

Codice ISTAT comune: 020065

Comune: Suzzara

COLLOCAZIONE SPECIFICA

Tipologia: museo

Qualificazione: pubblico

Denominazione: Galleria Civica di Arte Contemporanea

Indirizzo: Via Guido da Suzzara, 48/B

Denominazione struttura conservativa - livello 1: Galleria Civica di Arte Contemporanea

Tipologia struttura conservativa: museo

Collocazione originaria: SC

ALTRE LOCALIZZAZIONI GEOGRAFICO-AMMINISTRATIVE

Tipo di localizzazione: luogo di collocazione successiva

COLLOCAZIONE SPECIFICA

Tipologia: scuola

Qualificazione: materna

Denominazione: Scuola materna Ferrante Aporti

Denominazione struttura conservativa - livello 1: PREMIO SUZZARA 1956

DATA

Data ingresso: 1956

Data uscita: 1956

DATI PATRIMONIALI E COLLEZIONI

INVENTARIO

Data: 2000

Numero: 164

Transcodifica del numero di inventario: 000164

RAPPORTO

RAPPORTO BENE FINALE/ORIGINALE

Stadio bene in esame: modello

Bene finale/originale: dipinto

Autore bene finale/originale: Francesconi Giancarlo

CRONOLOGIA

CRONOLOGIA GENERICA

Secolo: sec. XX

Frazione di secolo: terzo quarto

CRONOLOGIA SPECIFICA

Da: 1956

Validità: post

A: 1956

Validità: ante

Motivazione cronologia: documentazione

Motivazione cronologia: iscrizione

DEFINIZIONE CULTURALE

AUTORE

Ruolo: esecutore

Nome di persona o ente: Francesconi, Giancarlo

Tipo intestazione: P

Dati anagrafici/Periodo di attività: 1925

Motivazione dell'attribuzione: firma

DATI TECNICI

MATERIA E TECNICA

Materia: olio su tela

MISURE

Altezza: 79.7

Larghezza: 69.7

Codifica Iconclass: 23 E 43 : 31 A 23 1 :47 I 15

Indicazioni sul soggetto: FIGURE: CONTADINI. ATTIVITA' UMANE: FALCIARE.

DATI ANALITICI

ISCRIZIONI [1 / 6]

Classe di appartenenza: documentaria

Tecnica di scrittura: a pennello

Tipo di caratteri: corsivo

Posizione: in alto a destra

Trascrizione: Francesconi

ISCRIZIONI [2 / 6]

Classe di appartenenza: etichetta

Tecnica di scrittura: tipografico - a pennarell

Tipo di caratteri: stampato - lettere capita

Posizione: retro della tela - in alto centrale

Trascrizione

GALLERIA CIVICA D'ARTE MODERNA - SUZZARA SCHEDATURA 1973 Cognome e nome dell'artista
FRANCESCONI GIANCARLO Anno di premiazione 1956 Titolo dell'opera STUDIO PER I FALCIATORI

ISCRIZIONI [3 / 6]

Classe di appartenenza: etichetta

Tecnica di scrittura: tipografico - a penna

Tipo di caratteri: stampato - lettere capita

Posizione: retro del telaio - stecca superiore

Trascrizione

IX Premio Suzzara "lavoro e lavoratori nell'arte" Cognome e nome dell'artista FRANCESCONI GIANCARLO Indirizzo
VIA POJATSCHINY 32 MILANO Titolo dell'opera STUDIO PER I FALCIATORI Prezzo L. 80.000

ISCRIZIONI [4 / 6]

Classe di appartenenza: etichetta

Tecnica di scrittura: tipografico

Posizione: retro del telaio - stecca superiore

Trascrizione: 413

ISCRIZIONI [5 / 6]

Classe di appartenenza: etichetta

Tecnica di scrittura: tipografico - a pennarell

Tipo di caratteri: stampato

Posizione: retro del telaio - stecca superiore

Trascrizione: "Comune di Suzzara Galleria d' Arte Contemporanea 164 "

ISCRIZIONI [6 / 6]

Classe di appartenenza: documentaria

Tecnica di scrittura: a pennarello

Tipo di caratteri: lettere capitali

Posizione: retro della cornice - stecca superiore

Trascrizione: F

Notizie storico-critiche

Al IX° Premio Suzzara (1956) vinse una medaglia d'oro, un rasoio elettrico e lire 25.000.

Uso di una tavolozza quasi monocroma. La definizione delle figure è resa con estrema libertà in quanto si tratta di uno studio. Lo stile è chiaramente di derivazione post-espressionista

L'artista nasce a Bologna nel 1925. Dopo aver compiuto gli studi classici frequenta per quattro anni la facoltà di medicina e i corsi di nudo all'Accademia di Belle Arti di Bologna. In seguito si trasferisce a Milano dove segue i corsi serali all'Accademia di Brera. Inizialmente si volge ad una pittura di derivazione post-cubista. Nel 1949 vince il primo premio Bianchi. Nel 1953 si avvicina al Neorealismo. Nello stesso anno vince un premio alla Biennale del mare di Rimini. Partecipa ad altre esposizioni e premi, fino ad una personale alla Galleria La Colonna di Milano nel 1956. Nello stesso anno partecipa al Premio Suzzara. Dal 1956 al 1958-59 realizza nelle sue opere un passaggio da una classicità realista ("Il mietitore") ad un espressionismo in cui l'oggetto tende sempre più a rarefarsi ("Cardinale", "Organismo"). Dopo il '59 smette di esporre, abbandona l'astrazione e recupera la figurazione in opere caratterizzate da un espressionismo risolto per simboli. ("Cavallette") o da uno schema geometrico.

CONSERVAZIONE

STATO DI CONSERVAZIONE

Data: 2001/01/11

Stato di conservazione: discreto

Indicazioni specifiche: Due graffi in basso a destra. Evidenti i segni del restauro subito.

Fonte: osservazione diretta

RESTAURI E ANALISI

RESTAURI

Descrizione intervento: Non è documentato neanche nel catalogatore B. E' però evidente uno strappo ricucito.

CONDIZIONE GIURIDICA E VINCOLI

CONDIZIONE GIURIDICA

Indicazione generica: proprietà Ente pubblico territoriale

Note: fonte: 1974, Delibera Comune di Suzzara 131/74

Indicazione specifica: Comune di Suzzara

Indirizzo: P.zza Castello, 1 - 46029 Suzzara (MN)

ACQUISIZIONE

Tipo acquisizione: donazione

Nome: Associazione Nazionale Amici del Premio Suzzara

Data acquisizione: 1974

Note: fonte: 1974, Verbale di Deliberazione del Consiglio Comunale N. 131/1974 Prot.n.4768

FONTI E DOCUMENTI DI RIFERIMENTO

DOCUMENTAZIONE FOTOGRAFICA

Codice univoco della risorsa: SC_OA_MN120-00021_IMG-0000279095

Genere: documentazione allegata

Tipo: immagine digitale PCD

Codice identificativo: IMG0002

Nome del file originale: IMG0002.pcd

BIBLIOGRAFIA [1 / 4]

Genere: bibliografia di confronto

Autore: Fin M.

Titolo contribuito: Bellandi, Francesconi, Schiavacampo

Luogo di edizione: Milano

Anno di edizione: 1958

BIBLIOGRAFIA [2 / 4]

Genere: bibliografia di confronto

Autore: Giovani artisti

Titolo contribuito: Giovani artisti italiani

Luogo di edizione: Milano

Anno di edizione: 1958

BIBLIOGRAFIA [3 / 4]

Genere: bibliografia di confronto

Autore: Tadini E.

Titolo contribuito: Francesconi

Luogo di edizione: Milano

Anno di edizione: 1959

BIBLIOGRAFIA [4 / 4]

Genere: bibliografia specifica

Autore: Pittura Italia

Titolo contribuito: La pittura in Italia. Il Novecento/2

Luogo di edizione: Milano

Anno di edizione: 1993

V., pp., nn.: p. 718

MOSTRE

Titolo: RASSEGNA DEI PREMI SUZZARA DAL 1948 AL 1956

Luogo, sede espositiva, data: MANTOVA, , 1956

COMPILAZIONE

COMPILAZIONE

Anno di redazione: 2001

Ente compilatore: Provincia di Mantova

Nome: Montanari, Elena

Funzionario responsabile: Negri, A.