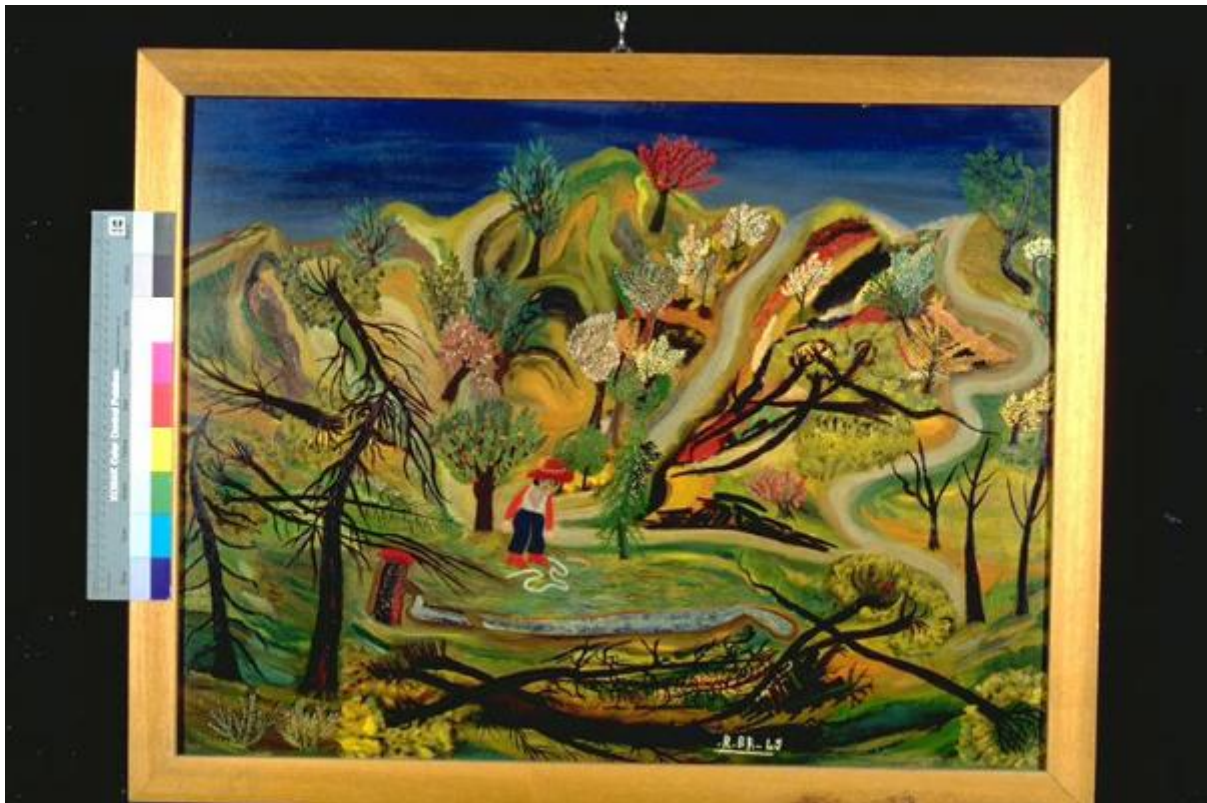


# Il bosco

Rovesti, Bruno



Link risorsa: <https://www.lombardiabeniculturali.it/opere-arte/schede/MN120-00027/>

Scheda SIRBeC: <https://www.lombardiabeniculturali.it/opere-arte/schede-complete/MN120-00027/>

## CODICI

Unità operativa: MN120

Numero scheda: 27

Codice scheda: MN120-00027

Tipo scheda: OA

Livello ricerca: C

## CODICE UNIVOCO

Codice regione: 03

Ente schedatore: R03/ Provincia di Mantova

Ente competente: S23

## RELAZIONI

### RELAZIONI CON ALTRI BENI

Tipo relazione: scheda storica

Tipo scheda: OA

## OGGETTO

Categoria dell'oggetto: pittura

### OGGETTO

Definizione: dipinto

Identificazione: opera isolata

Disponibilità del bene: reale

### SOGGETTO

Categoria generale: paesaggio

Identificazione: Bosco con fontana

Titolo: Il bosco

## LOCALIZZAZIONE GEOGRAFICO-AMMINISTRATIVA

### INDICAZIONE DEL CONTENITORE FISICO

Codice del contenitore fisico: 9318

Categoria del contenitore fisico: architettura

#### **LOCALIZZAZIONE GEOGRAFICO-AMMINISTRATIVA ATTUALE**

Stato: Italia

Regione: Lombardia

Provincia: MN

Nome provincia: Mantova

Codice ISTAT comune: 020065

Comune: Suzzara

#### **COLLOCAZIONE SPECIFICA**

Tipologia: museo

Qualificazione: pubblico

Denominazione: Galleria Civica di Arte Contemporanea

Indirizzo: Via Guido da Suzzara, 48/B

Denominazione struttura conservativa - livello 1: Galleria Civica di Arte Contemporanea

Tipologia struttura conservativa: museo

Collocazione originaria: SC

#### **ALTRE LOCALIZZAZIONI GEOGRAFICO-AMMINISTRATIVE**

Tipo di localizzazione: luogo di collocazione successiva

#### **COLLOCAZIONE SPECIFICA [1 / 2]**

Tipologia: scuola

Qualificazione: superiore

Denominazione: Istituto Magistrale

Denominazione struttura conservativa - livello 1: PREMIO SUZZARA 1949

#### **DATA [1 / 2]**

Data ingresso: 1949

Data uscita: 1949

Tipo di localizzazione: luogo di collocazione successiva

#### **COLLOCAZIONE SPECIFICA [2 / 2]**

Tipologia: scuola

Qualificazione: superiore

Denominazione: Scuola superiore Arti e Mestieri

**DATA [2 / 2]**

Data ingresso: 1963

Data uscita: 1973

**DATI PATRIMONIALI E COLLEZIONI**

**INVENTARIO**

Data: 2000

Numero: 364

Transcodifica del numero di inventario: 000364

**CRONOLOGIA**

**CRONOLOGIA GENERICA**

Secolo: sec. XX

Frazione di secolo: secondo quarto

**CRONOLOGIA SPECIFICA**

Da: 1949

Validità: post

A: 1949

Validità: ante

Motivazione cronologia: iscrizione

Motivazione cronologia: data

Motivazione cronologia: documentazione

**DEFINIZIONE CULTURALE**

**AUTORE**

Ruolo: esecutore

Nome di persona o ente: Rovesti, Bruno

Tipo intestazione: P

Dati anagrafici/Periodo di attività: 1907-1987

Motivazione dell'attribuzione: sigla

## DATI TECNICI

### MATERIA E TECNICA

Materia: olio su tavola

### MISURE

Altezza: 61.5

Larghezza: 81.5

Codifica Iconclass: 25 H : 25 G 3 : 31 A 23 1 : 41 A 65 1 : 61 F

Indicazioni sul soggetto: FIGURE: FIGURA MASCHILE STANTE. PAESAGGIO: BOSCO. OGGETTI: FONTANA.

## DATI ANALITICI

### ISCRIZIONI [1 / 8]

Classe di appartenenza: documentaria

Tecnica di scrittura: a pennello

Tipo di caratteri: lettere capitali

Posizione: in basso

Trascrizione: - R-BR-49

### ISCRIZIONI [2 / 8]

Classe di appartenenza: documentaria

Tecnica di scrittura: a pennello

Tipo di caratteri: corsivo

Posizione: retro della tavola- parzialmente coperto da foglio

Trascrizione: Pitt. contadino A49 Ro...ti Bruno NM24 Pai...ggio spagnolo Ragono pochi chilometri a saragozza fD 81x62

### ISCRIZIONI [3 / 8]

Classe di appartenenza: documentaria

Tecnica di scrittura: a matita

Posizione: retro della tavola - in alto

Trascrizione: 1949

### ISCRIZIONI [4 / 8]

Classe di appartenenza: documentaria

Tecnica di scrittura: a pennarello

Posizione: retro della tavola - in alto a destra

Trascrizione: 35

**ISCRIZIONI [5 / 8]**

Classe di appartenenza: etichetta

Tecnica di scrittura: tipografico - a pennarell

Tipo di caratteri: stampato

Posizione: retro della tavola - in alto

Trascrizione: "Comune di Suzzara Galleria d' Arte Contemporanea 364 "

**ISCRIZIONI [6 / 8]**

Classe di appartenenza: etichetta

Tecnica di scrittura: tipografico - a macchina

Tipo di caratteri: stampato - lettere capita

Posizione: retro della tavola - al centro

Trascrizione

GALLERIA CIVICA D'ARTE MODERNA - SUZZARA SCHEDATURA 1973 Cognome e nome dell'artista ROVESTI BRUNO Anno di premiazione 1949 Titolo dell'opera IL BOSCO

**ISCRIZIONI [7 / 8]**

Classe di appartenenza: fogli incollati

Tecnica di scrittura: a penna

Tipo di caratteri: corsivo

Posizione: retro della tavola

Trascrizione

paesaggio spagnolo di Ragona a pochi chilometri a saragozza Mostrano contrade di montagna che seneservono per lo sconbero della produzione del legname e con fontana che gietta acqua che corre in un piccolo fossato e il fossato è Colegato ai campi e questacqua si porta al sottile e si sperde nella larga champagna sotto al terreno e vicino alla fontana ci sta un giovane di circha A 18 che e in guardia per poter realizzare un fasino se riesce a svignarsela senza che il guardiano si visto e à la corda in terra davanti ai piedi e anche la prodaia vol dir se indugia sun mia al di al ..... e la prodaia la marasa asci i dispira e guarda difidente mentre se neva à guardia ora e il momento che salta perchè il guardiano non si vede e così ne potrà fare una buona provista H 69 NM 24 Df 81 x 62 - pitt. contadino Rovesti Bruno

**ISCRIZIONI [8 / 8]**

Classe di appartenenza: documentaria

Tecnica di scrittura: a pennarello

Tipo di caratteri: lettere capitali

Posizione: retro della cornice - stecca superiore

Trascrizione: R

Notizie storico-critiche

Alla II edizione del Premio Suzzara (1949) vinse una cucina economica.

Quest'opera, tra le prime eseguite dal pittore, presenta tutte le caratteristiche principali dell'atre naif, come: l'uso di un

linguaggio ingenuo, privo di formalismi accademici; l'adozione di una visione a prospettica; la presenza di colori accesi; la descrizione di ogni particolare; come fosse una componente primaria; e la particolare atmosfera di fiaba suggerita dal dipinto.

L'artista nasce a Gualtieri nel 1907. Durante la Seconda Guerra Mondiale combatte su diversi fronti (Africa Orientale, Spagna, Albania). Rimasto ferito, viene ricoverato per tre anni all'ospedale di Sant'Anna di Castelnuovo Monti. Inizia a dipingere nel 1949 col sostegno di Mazzacurati, che organizza la prima mostra personale del pittore a Roma. Solitamente Rovesti si firma con la sigla "Pittore contadino ce." ("ce." sta per celebre). Egli si riterrà sempre "originale", in contrapposizione ed in polemica con gli altri pittori naifs, che riteneva fasulli. Sul retro della tela racconta il suo mondo, il Po e la sua campagna, con brevi scritti esplicativi. Nei suoi quadri predominano sempre un'atmosfera fiabesca, un cromatismo acceso ed un senso profondo del decorativismo. In tempi più recenti, terrorizzato dalla minaccia della bomba atomica, ha dipinto gli effetti devastanti da essa prodotti, ispirandosi alle scene dell'alluvione del Po e a ciò che aveva provocato nei suoi luoghi.

## CONSERVAZIONE

### STATO DI CONSERVAZIONE

Data: 2001/01/18

Stato di conservazione: buono

Fonte: osservazione diretta

## CONDIZIONE GIURIDICA E VINCOLI

### CONDIZIONE GIURIDICA

Indicazione generica: proprietà Ente pubblico territoriale

Note: fonte: 1974, Delibera Comune di Suzzara 131/74

Indicazione specifica: Comune di Suzzara

Indirizzo: P.zza Castello, 1 - 46029 Suzzara (MN)

### ACQUISIZIONE

Tipo acquisizione: donazione

Nome: Associazione Nazionale Amici del Premio Suzzara

Data acquisizione: 1974

Note: fonte: 1974, Verbale di Deliberazione del Consiglio Comunale N. 131/1974 Prot.n.4768

## FONTI E DOCUMENTI DI RIFERIMENTO

### DOCUMENTAZIONE FOTOGRAFICA

Codice univoco della risorsa: SC\_OA\_MN120-00027\_IMG-0000279101

Genere: documentazione allegata

Tipo: immagine digitale PCD

Codice identificativo: IMG0029

Nome del file originale: IMG0029.pcd

**BIBLIOGRAFIA [1 / 5]**

Genere: bibliografia di confronto

Autore: Jakovsky A.

Titolo contribuito: Peintres naifs

Luogo di edizione: Bruxelles

Anno di edizione: 1967

**BIBLIOGRAFIA [2 / 5]**

Genere: bibliografia di confronto

Autore: Bihalji Merin O.

Titolo contribuito: Pittori naifs

Luogo di edizione: Milano

Anno di edizione: 1972

**BIBLIOGRAFIA [3 / 5]**

Genere: bibliografia di confronto

Autore: Margonari R.

Titolo contribuito: Naifs ?

Luogo di edizione: Roma

Anno di edizione: 1973

**BIBLIOGRAFIA [4 / 5]**

Genere: bibliografia di confronto

Autore: Margonari R.

Titolo contribuito: Antologia dei naifs italiani

Luogo di edizione: Como

Anno di edizione: 1975

**BIBLIOGRAFIA [5 / 5]**

Genere: bibliografia di confronto

Autore: Ligabue. Primitivismo

Titolo contribuito: Ligabue. Tra primitivismo e arte colta. (catalogo mostra)

Luogo di edizione: Milano

Anno di edizione: 1986



V., pp., nn.: pp.104-106, 109, 135-136

### **MOSTRE**

Titolo: RASSEGNA DEI PREMI SUZZARA DAL 1948 AL 1956

Luogo, sede espositiva, data: MANTOVA, , 1956

## **COMPILAZIONE**

### **COMPILAZIONE**

Anno di redazione: 2001

Ente compilatore: Provincia di Mantova

Nome: Montanari, Elena

Funzionario responsabile: Negri, A.