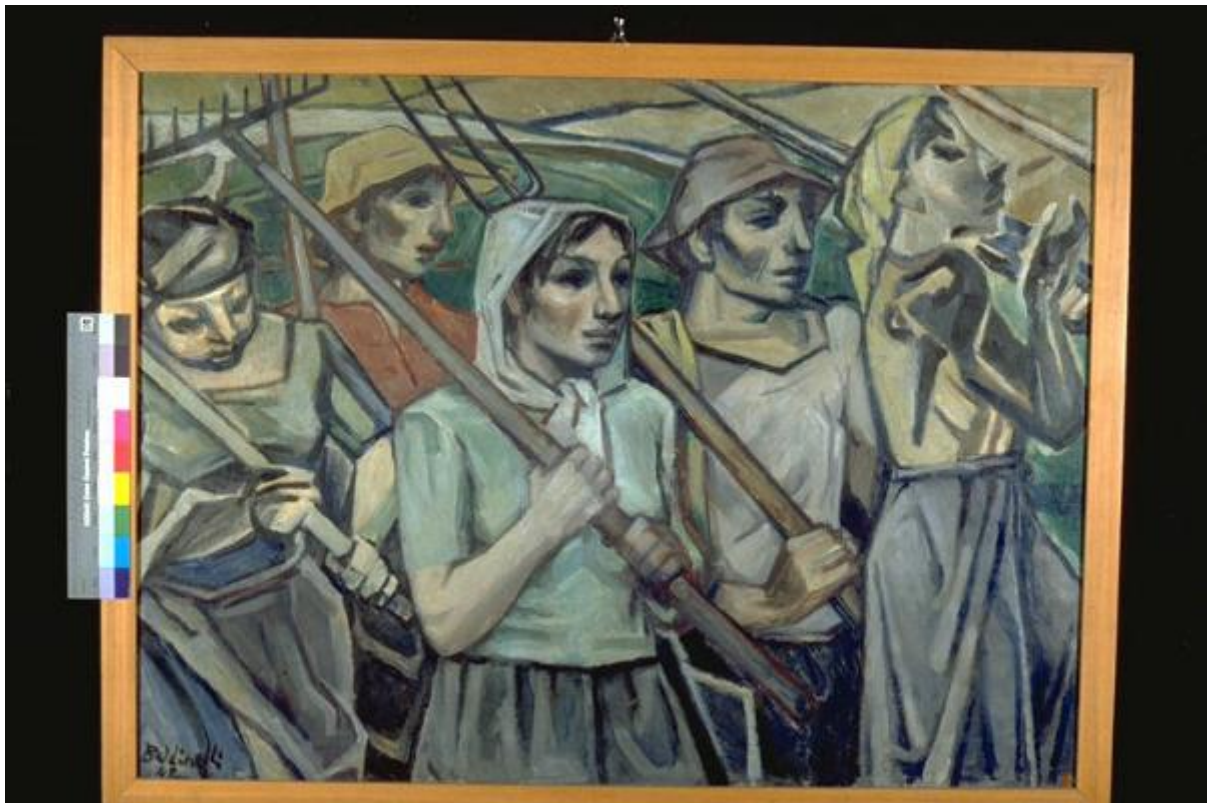


Ritorno dai campi

Baldinelli, Armando



Link risorsa: <https://www.lombardiabeniculturali.it/opere-arte/schede/MN120-00029/>

Scheda SIRBeC: <https://www.lombardiabeniculturali.it/opere-arte/schede-complete/MN120-00029/>

CODICI

Unità operativa: MN120

Numero scheda: 29

Codice scheda: MN120-00029

Tipo scheda: OA

Livello ricerca: C

CODICE UNIVOCO

Codice regione: 03

Ente schedatore: R03/ Provincia di Mantova

Ente competente: S23

RELAZIONI

RELAZIONI CON ALTRI BENI

Tipo relazione: scheda storica

Tipo scheda: OA

OGGETTO

Categoria dell'oggetto: pittura

OGGETTO

Definizione: dipinto

Identificazione: opera isolata

Disponibilità del bene: reale

SOGGETTO

Categoria generale: genere

Identificazione: Gruppo di contadini con attrezzi in spalla

Titolo: Ritorno dai campi

LOCALIZZAZIONE GEOGRAFICO-AMMINISTRATIVA

INDICAZIONE DEL CONTENITORE FISICO

Codice del contenitore fisico: 9318

Categoria del contenitore fisico: architettura

LOCALIZZAZIONE GEOGRAFICO-AMMINISTRATIVA ATTUALE

Stato: Italia

Regione: Lombardia

Provincia: MN

Nome provincia: Mantova

Codice ISTAT comune: 020065

Comune: Suzzara

COLLOCAZIONE SPECIFICA

Tipologia: museo

Qualificazione: pubblico

Denominazione: Galleria Civica di Arte Contemporanea

Indirizzo: Via Guido da Suzzara, 48/B

Denominazione struttura conservativa - livello 1: Galleria Civica di Arte Contemporanea

Tipologia struttura conservativa: museo

Collocazione originaria: SC

ALTRE LOCALIZZAZIONI GEOGRAFICO-AMMINISTRATIVE

Tipo di localizzazione: luogo di collocazione successiva

COLLOCAZIONE SPECIFICA

Tipologia: scuola

Qualificazione: superiore

Denominazione: Istituto Magistrale

Denominazione struttura conservativa - livello 1: PREMIO SUZZARA 1950

DATA

Data ingresso: 1950

Data uscita: 1950

DATI PATRIMONIALI E COLLEZIONI

INVENTARIO

Data: 2000

Numero: 13

Transcodifica del numero di inventario: 000013

CRONOLOGIA

CRONOLOGIA GENERICA

Secolo: sec. XX

Frazione di secolo: secondo quarto

CRONOLOGIA SPECIFICA

Da: 1948

Validità: post

A: 1948

Validità: ante

Motivazione cronologia: data

DEFINIZIONE CULTURALE

AUTORE

Ruolo: esecutore

Nome di persona o ente: Baldinelli, Armando

Tipo intestazione: P

Motivazione dell'attribuzione: firma

DATI TECNICI

MATERIA E TECNICA

Materia: olio su tela

MISURE

Altezza: 90.3

Larghezza: 120

Codifica Iconclass: 46 A 17 4

Indicazioni sul soggetto: FIGURE: CONTADINI. OGGETTI: ATTREZZI DA LAVORO.

DATI ANALITICI

ISCRIZIONI [1 / 10]

Classe di appartenenza: documentaria

Tecnica di scrittura: a pennello

Tipo di caratteri: corsivo

Posizione: In basso a sinistra

Trascrizione: Baldinelli 48

ISCRIZIONI [2 / 10]

Classe di appartenenza: documentaria

Tecnica di scrittura: a gesso

Tipo di caratteri: corsivo

Posizione: retro della tela - al centro

Trascrizione: Premiato

ISCRIZIONI [3 / 10]

Classe di appartenenza: documentaria

Tecnica di scrittura: a pennello

Tipo di caratteri: corsivo

Posizione: retro della tela - a sinistra

Trascrizione: Armando Baldinelli Via Clavature 22 BOLOGNA

ISCRIZIONI [4 / 10]

Classe di appartenenza: etichetta

Tecnica di scrittura: tipografico - a penna

Tipo di caratteri: stampato - corsivo

Posizione: retro della tela - in alto a sinistra

Trascrizione

INVITATO PREMIO SUZZARA 1950 Nome e cognome Armando Baldinelli Titolo dell'opera Ritorno dai campi Prezzo di vendita 100.000 lire Proprietario l'autore Indirizzo Bologna - Via Clavature N.22 Pregasi di incollare questo talloncino sul retro del dipinto o per le sculture sul fondo della base.

ISCRIZIONI [5 / 10]

Classe di appartenenza: etichetta

Tecnica di scrittura: tipografico - a macchina

Tipo di caratteri: stampato - lettere capita

Posizione: retro del telaio - stecca mediana

Trascrizione

GALLERIA CIVICA D'ARTE MODERNA - SUZZARA SCHEDATURA 1973 Cognome e nome dell'artista BALDINELLI

ARMANDO Anno di premiazione 1950 Titolo dell'opera RITORNO DAI CAMPI

ISCRIZIONI [6 / 10]

Classe di appartenenza: etichetta

Tecnica di scrittura: tipografico - a pennarell

Tipo di caratteri: stampato

Posizione: retro del telaio - stecca superiore

Trascrizione: "Comune di Suzzara Galleria d' Arte Contemporanea 13 "

ISCRIZIONI [7 / 10]

Classe di appartenenza: etichetta

Tecnica di scrittura: tipografico

Tipo di caratteri: stampato

Posizione: retro del telaio - stecca superiore

Trascrizione: Esposizione Internazionale d'Arte Sacra Cristiana PADOVA MCMXXXI-XXXII 157

ISCRIZIONI [8 / 10]

Classe di appartenenza: etichetta

Tecnica di scrittura: tipografico

Tipo di caratteri: stampato

Posizione: retro del telaio - stecca destra

Trascrizione: Esposizione Internazionale d'Arte Sacra Cristiana PADOVA MCMXXXI-XXXII 157

ISCRIZIONI [9 / 10]

Classe di appartenenza: documentaria

Tecnica di scrittura: a matita

Posizione: retro del telaio - stecca superiore

Trascrizione: 1950

ISCRIZIONI [10 / 10]

Classe di appartenenza: documentaria

Tecnica di scrittura: a pennarello

Tipo di caratteri: lettere capitali

Posizione: retro della cornice - stecca superiore

Trascrizione: B

Notizie storico-critiche

Al III° Premio Suzzara (1950) vinse il vitello.

I personaggi, rappresentati attraverso un disegno dai contorni angolosi e incisivi, occupano l'intero spazio del piano, che

è scandito dall'andamento verticale delle figure e dalle diagonali dei manici dei rastrelli. Nello stile sono ravvisabili vaghe tendenze cubiste.

CONSERVAZIONE

STATO DI CONSERVAZIONE

Data: 2001/01/19

Stato di conservazione: discreto

Indicazioni specifiche

Evidenti increspature di colore nella parte alta del dipinto, determinate probabilmente dall'allentamento del telaio che trascina la tela.

Fonte: osservazione diretta

CONDIZIONE GIURIDICA E VINCOLI

CONDIZIONE GIURIDICA

Indicazione generica: proprietà Ente pubblico territoriale

Note: fonte: 1974, Delibera Comune di Suzzara 131/74

Indicazione specifica: Comune di Suzzara

Indirizzo: P.zza Castello, 1 - 46029 Suzzara (MN)

ACQUISIZIONE

Tipo acquisizione: donazione

Nome: Associazione Nazionale Amici del Premio Suzzara

Data acquisizione: 1974

Note: fonte: 1974, Verbale di Deliberazione del Consiglio Comunale N. 131/1974 Prot.n.4768

FONTI E DOCUMENTI DI RIFERIMENTO

DOCUMENTAZIONE FOTOGRAFICA

Codice univoco della risorsa: SC_OA_MN120-00029_IMG-0000279103

Genere: documentazione allegata

Tipo: immagine digitale PCD

Codice identificativo: IMG0031

Nome del file originale: IMG0031.pcd

MOSTRE [1 / 3]

Titolo: RASSEGNA DEI PREMI SUZZARA DAL 1948 AL 1956

Luogo, sede espositiva, data: MANTOVA, , 1956

MOSTRE [2 / 3]

Titolo: MOSTRA RETROSPETTIVA "LAVORO E LAVORATORI NELL'ARTE"

Luogo, sede espositiva, data: Suzzara, , 1963

MOSTRE [3 / 3]

Titolo: RAPPRESENTAZIONE DELLA FIGURA FEMMINILE NELLA CONCEZIONE DEL PREMIO SUZZARA

Luogo, sede espositiva, data: Suzzara, , 1984

COMPILAZIONE

COMPILAZIONE

Anno di redazione: 2001

Ente compilatore: Provincia di Mantova

Nome: Montanari, Elena

Funzionario responsabile: Negri, A.