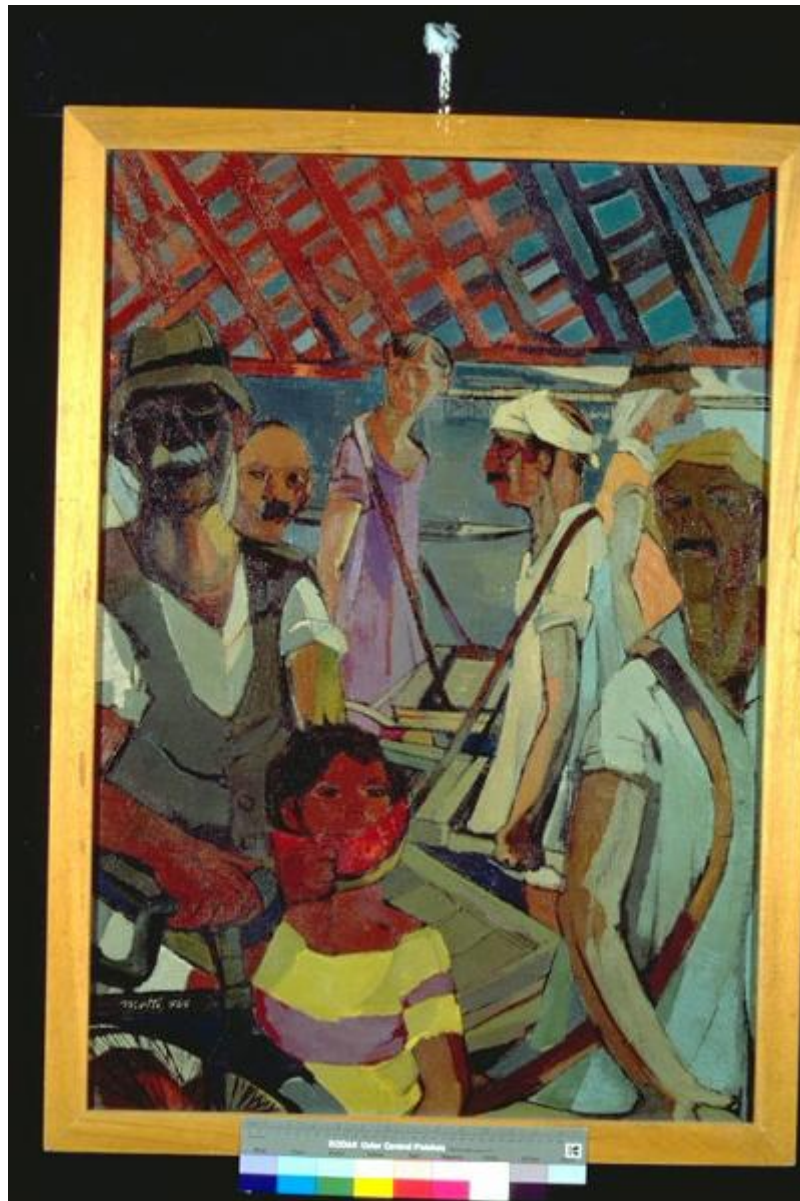


Barcaioli del Po

Motti, Giuseppe



Link risorsa: <https://www.lombardiabeniculturali.it/opere-arte/schede/MN120-00039/>

Scheda SIRBeC: <https://www.lombardiabeniculturali.it/opere-arte/schede-complete/MN120-00039/>

CODICI

Unità operativa: MN120

Numero scheda: 39

Codice scheda: MN120-00039

Tipo scheda: OA

Livello ricerca: C

CODICE UNIVOCO

Codice regione: 03

Ente schedatore: R03/ Provincia di Mantova

Ente competente: S23

RELAZIONI

RELAZIONI CON ALTRI BENI

Tipo relazione: scheda storica

Tipo scheda: OA

OGGETTO

Categoria dell'oggetto: pittura

OGGETTO

Definizione: dipinto

Identificazione: opera isolata

Disponibilità del bene: reale

SOGGETTO

Categoria generale: genere

Identificazione: Barcaioli del Po

Titolo: Barcaioli del Po

LOCALIZZAZIONE GEOGRAFICO-AMMINISTRATIVA

INDICAZIONE DEL CONTENITORE FISICO

Codice del contenitore fisico: 9318

Categoria del contenitore fisico: architettura

LOCALIZZAZIONE GEOGRAFICO-AMMINISTRATIVA ATTUALE

Stato: Italia

Regione: Lombardia

Provincia: MN

Nome provincia: Mantova

Codice ISTAT comune: 020065

Comune: Suzzara

COLLOCAZIONE SPECIFICA

Tipologia: museo

Qualificazione: pubblico

Denominazione: Galleria Civica di Arte Contemporanea

Indirizzo: Via Guido da Suzzara, 48/B

Denominazione struttura conservativa - livello 1: Galleria Civica di Arte Contemporanea

Tipologia struttura conservativa: museo

Collocazione originaria: SC

ALTRE LOCALIZZAZIONI GEOGRAFICO-AMMINISTRATIVE

Tipo di localizzazione: luogo di collocazione successiva

COLLOCAZIONE SPECIFICA

Tipologia: scuola

Qualificazione: superiore

Denominazione: Istituto Magistrale

Denominazione struttura conservativa - livello 1: PREMIO SUZZARA 1950

DATA

Data ingresso: 1950

Data uscita: 1950

DATI PATRIMONIALI E COLLEZIONI

INVENTARIO

Data: 2000

Numero: 284

Transcodifica del numero di inventario: 000284

CRONOLOGIA

CRONOLOGIA GENERICA

Secolo: sec. XX

Frazione di secolo: terzo quarto

CRONOLOGIA SPECIFICA

Da: 1950

Validità: post

A: 1950

Validità: ante

Motivazione cronologia: iscrizione

Motivazione cronologia: data

Motivazione cronologia: documentazione

DEFINIZIONE CULTURALE

AUTORE

Ruolo: esecutore

Nome di persona o ente: Motti, Giuseppe

Tipo intestazione: P

Dati anagrafici/Periodo di attività: 1908-1988

Motivazione dell'attribuzione: firma

DATI TECNICI

MATERIA E TECNICA

Materia: olio su tela

MISURE

Altezza: 100

Larghezza: 70

Codifica Iconclass: 46 C 27 11

Indicazioni sul soggetto

FIGURE: BARCAIOLI. FIGURE: BAMBINO. FRUTTI: ANGURIA. FIGURE: DONNA. MEZZI DI TRASPORTO: BICICLETTA. MEZZI DI TRASPORTO: BARCHE. FIUME:

DATI ANALITICI

ISCRIZIONI [1 / 8]

Classe di appartenenza: documentaria

Tecnica di scrittura: a pennello

Tipo di caratteri: corsivo

Posizione: In basso a sinistra

Trascrizione: Motti 950

ISCRIZIONI [2 / 8]

Classe di appartenenza: documentaria

Tecnica di scrittura: a pennarello

Posizione: retro della tela - in alto

Trascrizione: 6

ISCRIZIONI [3 / 8]

Classe di appartenenza: documentaria

Tecnica di scrittura: a gesso

Posizione: retro della tela - al centro

Trascrizione: 11

ISCRIZIONI [4 / 8]

Classe di appartenenza: etichetta

Tecnica di scrittura: tipografico - a penna

Tipo di caratteri: stampato - corsivo

Posizione: retro del telaio - stecca superiore

Trascrizione

PREMIO SUZZARA 1950 Nome e cognome Giuseppe Motti Titolo dell'opera I barcaioli del Po Prezzo di vendita 100.000 lire Proprietario Indirizzo Corso Buenos Ayres 5 Milano Pregasi di incollare questo talloncino sul retro del dipinto o per le sculture sul fondo della base.

ISCRIZIONI [5 / 8]

Classe di appartenenza: etichetta

Tecnica di scrittura: tipografico - a pennarell

Tipo di caratteri: stampato

Posizione: retro del telaio - stecca superiore

Trascrizione: "Comune di Suzzara Galleria d' Arte Contemporanea 284 "

ISCRIZIONI [6 / 8]

Classe di appartenenza: etichetta

Tecnica di scrittura: a penna

Tipo di caratteri: corsivo

Posizione: retro del telaio - stecca destra

Trascrizione: Gall.Ca..rola

ISCRIZIONI [7 / 8]

Classe di appartenenza: documentaria

Tecnica di scrittura: a pennarello

Posizione: retro del telaio - stecca inferiore

Trascrizione: 28

ISCRIZIONI [8 / 8]

Classe di appartenenza: documentaria

Tecnica di scrittura: a pennarello

Tipo di caratteri: lettere capitali

Posizione: retro della cornice - stecca superiore

Trascrizione: MOTTI

Notizie storico-critiche

Alla III edizione del Premio Suzzara (1950) vinse L.5.000, 20 bottiglie di lambrusco e una cassetta di colori.

Uso di un disegno dai contorni angolosi e ben demarcati e forte caratterizzazione delle figure. Stile di derivazione cubo-espressionista.

Nasce ad Arena Po nel 1908. Deceduto a Milano nel 1988. Frequenta a Milano i corsi dell'Accademia di Brera. Sul finire degli anni Venti si formano in Italia gruppi di giovani artisti la cui ricerca innovativa si dirige e si svolge fuori dalle indicazioni dei maestri del "Novecento". Il gruppo dei Sei di Torino, il gruppo della "Scuola Romana", gli astrattisti del gruppo di Como e a Milano il gruppo dei "Chiaristi". Questi ultimi si riaccostano al paesaggio in termini di luminosità e di emozione, seguendo la lezione teorica di Persico non dimenticando l'esperienza lagunare degli artisti della "Scuola di Burano". Motti si accosta al gruppo dei chiaristi, li frequenta, stringe rapporti di amicizia con Lilloni. Ma presto la sua vocazione lo condurrà a percorrere altre strade. Il rapporto dell'artista con la sua terra e con la sua gente non è soltanto di ordine sentimentale. E' un pensiero costante che ha radici più profonde. E' una realtà che fa parte della sua natura di uomo e di artista. Il suo compito è nata dalla sua presenza e parteuella di rappresentarla con una immagine segnata dalla sua presenza e partecipazione. E' per lui una realtà, quella della vita della Padania e del Po, e della sua gente, depositaria di valori morali insostituibili. Scrive Carlo Munari in un profilo biografico: " La Padania è per Motti ciò che Argenteuil fu per Monet, ciò che Montmartre fu per Utrillo, un paesaggio dell'anima, il luogo in cui si avvera il prodigio di una integrazione totale". Sul finire degli anni di guerra Motti è impegnata nella "Reistenza" in Val d'Ossola. Dopo la fine del conflitto partecipa al movimento realista, ne diventa animatore, e con gli amici del gruppo che fa centro a Milano alla Galleria Borgonuovo s'impegna fervidamente nella ricerca di una nuova espressività, sempre desunta da precisi riferimenti e rapporti col mondo reale, che lo porterà attraverso varie esperienze formali alla maturazione di una singolare e personale qualità pittorica. La sua opera sarà anche specchio del suo animo sensibile. Motti è artista di forte emotività, e la sua pittura necessariamente la manifeta. Non solo, ne condiziona gli svolgimenti. Vedremo in successione di tempo, i luoghi, il paesaggio del grande fiume, ma soprattutto la gente a lui cara, come segnati da profonde ferite insanabili, per poi accendersi liricamente d'intensi bagliori cromatici e sul finire, decantati poeticamente,

sciogliersi nella luce, come liberati da ogni tensione emotiva. La letteratura su Motti è vastissima, ed anche i riconoscimenti non sono mancati, nonostante la situazione d'isolamento che l'artista ha sofferto forse a causa dell'intransigenza morale delle sue scelte. Dagli anni Settanta si sono susseguite alcune importanti mostre antologiche: dalla Rotonda della Besana di Milano, al Palazzo dei Diamanti di Ferrara, alla Casa del Mantegna di Mantova, a Jesolo, e poi a Londra, a Varsavia, Berlino, Parigi.

CONSERVAZIONE

STATO DI CONSERVAZIONE

Data: 2001/01/25

Stato di conservazione: buono

Fonte: osservazione diretta

CONDIZIONE GIURIDICA E VINCOLI

CONDIZIONE GIURIDICA

Indicazione generica: proprietà Ente pubblico territoriale

Note: fonte: 1974, Delibera Comune di Suzzara 131/74

Indicazione specifica: Comune di Suzzara

Indirizzo: P.zza Castello, 1 - 46029 Suzzara (MN)

ACQUISIZIONE

Tipo acquisizione: donazione

Nome: Associazione Nazionale Amici del Premio Suzzara

Data acquisizione: 1974

Note: fonte: 1974, Verbale di Deliberazione del Consiglio Comunale N. 131/1974 Prot.n.4768

FONTI E DOCUMENTI DI RIFERIMENTO

DOCUMENTAZIONE FOTOGRAFICA

Codice univoco della risorsa: SC_OA_MN120-00039_IMG-0000279113

Genere: documentazione allegata

Tipo: immagine digitale PCD

Codice identificativo: IMG0041

Nome del file originale: IMG0041.pcd

BIBLIOGRAFIA [1 / 18]

Genere: bibliografia di confronto

Autore: Sguerzo G.

Titolo contribuito: Motti

Luogo di edizione: Trento

Anno di edizione: 1964

BIBLIOGRAFIA [2 / 18]

Genere: bibliografia di confronto

Autore: Budigna L.

Titolo contribuito: Motti

Luogo di edizione: Milano

Anno di edizione: 1965

BIBLIOGRAFIA [3 / 18]

Genere: bibliografia di confronto

Autore: Villani D.

Titolo contribuito: Giuseppe Motti pittore del Po

Luogo di edizione: Milano

Anno di edizione: 1965

BIBLIOGRAFIA [4 / 18]

Genere: bibliografia di confronto

Autore: De Micheli M.

Titolo contribuito: Motti

Luogo di edizione: Brescia

Anno di edizione: 1967

BIBLIOGRAFIA [5 / 18]

Genere: bibliografia di confronto

Autore: Lincoln Cadioli Motti

Titolo contribuito: Il fiume della pittura di Motti

Luogo di edizione: Sesto San Giovanni

Anno di edizione: 1957

BIBLIOGRAFIA [6 / 18]

Genere: bibliografia di confronto

Autore: De Micheli M.

Titolo contribuito: Treccani e Motti.

Luogo di edizione: Mantova

Anno di edizione: 1959

BIBLIOGRAFIA [7 / 18]

Genere: bibliografia di confronto

Autore: Munari C.

Titolo contribuito: Motti

Luogo di edizione: Desenzano

Anno di edizione: 1962

BIBLIOGRAFIA [8 / 18]

Genere: bibliografia di confronto

Autore: Battolini F.

Titolo contribuito: Motti

Luogo di edizione: Lerici

Anno di edizione: 1963

BIBLIOGRAFIA [9 / 18]

Genere: bibliografia di confronto

Autore: Bugatti C.A.

Titolo contribuito: Giuseppe Motti

Luogo di edizione: Ancona

Anno di edizione: 1970

BIBLIOGRAFIA [10 / 18]

Genere: bibliografia di confronto

Autore: Milano E.

Titolo contribuito: Giuseppe Motti

Luogo di edizione: Alessandria

Anno di edizione: 1970

BIBLIOGRAFIA [11 / 18]

Genere: bibliografia di confronto

Autore: De Grada R.

Titolo contribuito: Trent'anni di pittura: Giuseppe Motti

Luogo di edizione: Milano

Anno di edizione: 1970

BIBLIOGRAFIA [12 / 18]

Genere: bibliografia di confronto

Autore: Bartoli F.

Titolo contribuito: Motti

Luogo di edizione: Mantova

Anno di edizione: 1971

BIBLIOGRAFIA [13 / 18]

Genere: bibliografia di confronto

Autore: Coccia A.

Titolo contribuito: Giuseppe Motti

Luogo di edizione: Milano

Anno di edizione: 1973

BIBLIOGRAFIA [14 / 18]

Genere: bibliografia di confronto

Autore: De Micheli M.

Titolo contribuito: Motti, gente del Po

Luogo di edizione: Milano

Anno di edizione: 1973

BIBLIOGRAFIA [15 / 18]

Genere: bibliografia di confronto

Autore: Monteverdi M.

Titolo contribuito: Il segno dell'uomo. Giuseppe Motti. (Catalogo della mostra, Castello MEDiceo, Melegnano)

Luogo di edizione: Milano

Anno di edizione: 1989

BIBLIOGRAFIA [16 / 18]

Genere: bibliografia di confronto

Autore: Ghilardi M.

Titolo contribuito: Giuseppe Motti

Luogo di edizione: Milano

Anno di edizione: 1988

BIBLIOGRAFIA [17 / 18]

Genere: bibliografia specifica

Autore: Po Novecento

Titolo contribuito: Il Po del '900

Luogo di edizione: Bologna

Anno di edizione: 1995

V., pp., nn.: p. 152

BIBLIOGRAFIA [18 / 18]

Genere: bibliografia specifica

Autore: De Micheli M./Ghinzani A. (a cura di)

Titolo contribuito: Artisti realisti nelle campagne pavese degli anni '50

Luogo di edizione: Milano

Anno di edizione: 1984

V., pp., nn.: p. 24

MOSTRE [1 / 4]

Titolo: MOSTRA RETROSPETTIVA "LAVORO E LAVORATORI NELL'ARTE"

Luogo, sede espositiva, data: Suzzara, , 1963

MOSTRE [2 / 4]

Titolo: RASSEGNA DEI PREMI SUZZARA DAL 1948 AL 1956

Luogo, sede espositiva, data: MANTOVA, , 1956

MOSTRE [3 / 4]

Titolo: SELEZIONE DI OPERE DELLA COLLEZIONE DEL PREMIO SUZZARA

Luogo, sede espositiva, data: PRAGA, , 1985

MOSTRE [4 / 4]

Titolo: Il Po: Arte, cinema, letteratura del '900

Luogo, sede espositiva, data: Mesola, , 1995

COMPILAZIONE

COMPILAZIONE

Anno di redazione: 2001

Ente compilatore: Provincia di Mantova

Nome: Montanari, Elena

Funzionario responsabile: Negri, A.