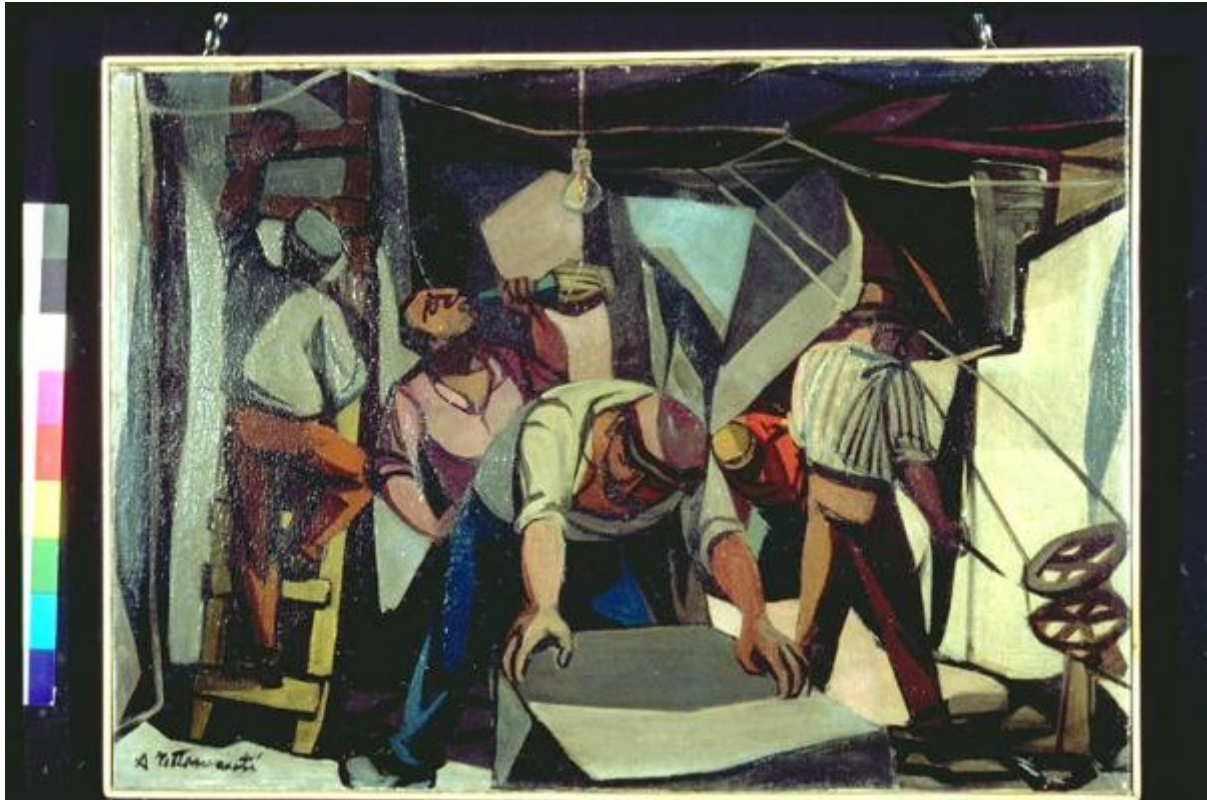


Miniera di marmo

Tettamanti, Ampelio



Link risorsa: <https://www.lombardiabeniculturali.it/opere-arte/schede/MN120-00041/>

Scheda SIRBeC: <https://www.lombardiabeniculturali.it/opere-arte/schede-complete/MN120-00041/>

CODICI

Unità operativa: MN120

Numero scheda: 41

Codice scheda: MN120-00041

Tipo scheda: OA

Livello ricerca: C

CODICE UNIVOCO

Codice regione: 03

Ente schedatore: R03/ Provincia di Mantova

Ente competente: S23

RELAZIONI

RELAZIONI CON ALTRI BENI

Tipo relazione: scheda storica

Tipo scheda: OA

OGGETTO

Categoria dell'oggetto: pittura

OGGETTO

Definizione: dipinto

Identificazione: opera isolata

Disponibilità del bene: reale

SOGGETTO

Categoria generale: genere

Identificazione: Miniera di marmo

Titolo: Miniera di marmo

LOCALIZZAZIONE GEOGRAFICO-AMMINISTRATIVA

INDICAZIONE DEL CONTENITORE FISICO

Codice del contenitore fisico: 9318

Categoria del contenitore fisico: architettura

LOCALIZZAZIONE GEOGRAFICO-AMMINISTRATIVA ATTUALE

Stato: Italia

Regione: Lombardia

Provincia: MN

Nome provincia: Mantova

Codice ISTAT comune: 020065

Comune: Suzzara

COLLOCAZIONE SPECIFICA

Tipologia: museo

Qualificazione: pubblico

Denominazione: Galleria Civica di Arte Contemporanea

Indirizzo: Via Guido da Suzzara, 48/B

Denominazione struttura conservativa - livello 1: Galleria Civica di Arte Contemporanea

Tipologia struttura conservativa: museo

Collocazione originaria: SC

ALTRE LOCALIZZAZIONI GEOGRAFICO-AMMINISTRATIVE

Tipo di localizzazione: luogo di collocazione successiva

COLLOCAZIONE SPECIFICA

Tipologia: scuola

Qualificazione: superiore

Denominazione: Istituto Magistrale

Denominazione struttura conservativa - livello 1: PREMIO SUZZARA 1950

DATA

Data ingresso: 1950

Data uscita: 1950

DATI PATRIMONIALI E COLLEZIONI

INVENTARIO

Data: 2000

Numero: 432

Transcodifica del numero di inventario: 000432

CRONOLOGIA

CRONOLOGIA GENERICA

Secolo: sec. XX

Frazione di secolo: terzo quarto

CRONOLOGIA SPECIFICA

Da: 1950

Validità: post

A: 1950

Validità: ante

Motivazione cronologia: documentazione

Motivazione cronologia: iscrizione

DEFINIZIONE CULTURALE

AUTORE

Ruolo: esecutore

Nome di persona o ente: Tettamanti, Ampelio

Tipo intestazione: P

Dati anagrafici/Periodo di attività: 1914-1961

Motivazione dell'attribuzione: firma

DATI TECNICI

MATERIA E TECNICA

Materia: olio su tela

MISURE

Altezza: 50

Larghezza: 70

Codifica Iconclass: 46 A 17

Indicazioni sul soggetto

FIGURE: MINATORI. ATTIVITA' UMANE: LAVORO. ATTIVITA' UMANE: BERE. INTERNO: MINIERA.

DATI ANALITICI

ISCRIZIONI [1 / 3]

Classe di appartenenza: documentaria

Tecnica di scrittura: a pennello

Tipo di caratteri: corsivo

Posizione: In basso a sinistra

Trascrizione: A.Tettamanti

ISCRIZIONI [2 / 3]

Classe di appartenenza: etichetta

Tecnica di scrittura: tipografico

Tipo di caratteri: lettere capitali

Posizione: retro del telaio - stecca superiore

Trascrizione: AMPELIO TETAMANTI "MINIERA DI MARMO", 1950

ISCRIZIONI [3 / 3]

Classe di appartenenza: etichetta

Tecnica di scrittura: tipografico - a pennarell

Tipo di caratteri: stampato

Posizione: retro del telaio - stecca superiore

Trascrizione: "Comune di Suzzara Galleria d' Arte Contemporanea 432 "

Notizie storico-critiche

Al III° Premio Suzzara (1950) vinse L. 25.000.

L'artista, attraverso un impianto narrativo e un linguaggio di derivazione cubista, descrive senza drammaticità diversi aspetti del lavoro all'interno di una miniera.

Nasce a Laveno (VA) nel 1914 e muore ad Ancona nel 1961. Autodidatta. Espone per la prima volta a Milano nel 1937. Negli anni Quaranta partecipa a varie edizioni del Premio Bergamo e della Biennale di Venezia. Nel dopoguerra partecipa a molte esposizioni del gruppo dei realisti milanesi presso le gallerie 15 Borgonuovo, Bergamini e Spotorno. I soggetti delle sue opere sono legati a tematiche sociali oppure sono di tipo tradizionale, come nudi e nature morte. Nel 1951 partecipa alla Rassegna di pittura contemporanea italiana (Premio Città di Bologna). Nei primi anni Cinquanta le sue opere mostrano il passaggio da un linguaggio post-cubista ad un linguaggio di matrice espressionista con cui l'artista descrive le periferie milanesi. Nel 1948, nel '52 e nel '55 partecipa alla Quadriennale di Roma. Durante tutti gli anni Cinquanta espone in diverse altre personali e partecipa a molte edizioni del Premio Suzzara, prediligendo sempre più le tematiche sociali (uomini al lavoro, fabbriche, quartieri periferici). In seguito ad un viaggio in Cina, fatto nel 1957, il suo linguaggio artistico si rinnova attraverso un ampliamento della composizione, una più rapida definizione delle forme e una stesura del colore più corposa e precisa. Nel '58 vince il Premio Modigliani e nel '61 il Premio Ramazzotti. Nel 1965 gli viene dedicata una antologica a Suzzara, e nel '73 una al Circolo Contardo Barbieri di Broni.

CONSERVAZIONE

STATO DI CONSERVAZIONE

Data: 2001/01/25

Stato di conservazione: buono

Fonte: osservazione diretta

RESTAURI E ANALISI

RESTAURI

Data: 1989

Ente responsabile: Comune di Suzzara

Note

Descrizione: Il dipinto è stato consolidato con Beva 371 localizzando l'intervento ai soli punti pericolanti. La foderatura è stata condotta su tela di cotone con resina termosensibile (Mowilith DMC 2). tale prodotto non comporta l'impregnazione del supporto originale ed è assolutamente reversibile. Il dipinto è stato montato su nuovo telaio con angoli metallici estensibili.

Nome operatore: Negri Roberto

Ente finanziatore: Comune di Suzzara

CONDIZIONE GIURIDICA E VINCOLI

CONDIZIONE GIURIDICA

Indicazione generica: proprietà Ente pubblico territoriale

Note: fonte: 1974, Delibera Comune di Suzzara 131/74

Indicazione specifica: Comune di Suzzara

Indirizzo: P.zza Castello, 1 - 46029 Suzzara (MN)

ACQUISIZIONE

Tipo acquisizione: donazione

Nome: Associazione Nazionale Amici del Premio Suzzara

Data acquisizione: 1974

Note: fonte: 1974, Verbale di Deliberazione del Consiglio Comunale N. 131/1974 Prot.n.4768

FONTI E DOCUMENTI DI RIFERIMENTO

DOCUMENTAZIONE FOTOGRAFICA

Codice univoco della risorsa: SC_OA_MN120-00041_IMG-0000279115

Genere: documentazione allegata

Tipo: diapositiva colore

Codice identificativo: IMG0063

Note: Diapositiva 6x6 - immagine 3,8x2,6

Nome del file originale: IMG0063.pcd

BIBLIOGRAFIA [1 / 4]

Genere: bibliografia di confronto

Autore: Solmi F.

Titolo contribuito: Ampelio Tettamanti

Luogo di edizione: Bologna

Anno di edizione: 1961

BIBLIOGRAFIA [2 / 4]

Genere: bibliografia di confronto

Autore: Sciaky A.

Titolo contribuito: (Catalogo mostra Gall. 15 Borgonuovo, Milano)

Luogo di edizione: Milano

Anno di edizione: 1946

BIBLIOGRAFIA [3 / 4]

Genere: bibliografia di confronto

Autore: De Micheli M.

Titolo contribuito: (Catalogo mostra gall. Bergamini, Milano)

Luogo di edizione: Milano

Anno di edizione: 1952

BIBLIOGRAFIA [4 / 4]

Genere: bibliografia di confronto

Autore: Sassu A.

Titolo contribuito: Ampelio Tettamanti

Luogo di edizione: Milano

Anno di edizione: 1959

MOSTRE [1 / 4]

Titolo: Mostra di Ampelio Tettamanti

Numero opera nel catalogo: 10

Luogo, sede espositiva, data: Suzzara, , 1965

MOSTRE [2 / 4]

Titolo: RASSEGNA DEI PREMI SUZZARA DAL 1948 AL 1956

Luogo, sede espositiva, data: MANTOVA, , 1956

MOSTRE [3 / 4]

Titolo: SELEZIONE OPERE DEL PREMIO SUZZARA

Luogo, sede espositiva, data: MANTOVA, , 1992

MOSTRE [4 / 4]

Titolo: Opere del Premio Suzzara 1948-1953

Luogo, sede espositiva, data: Suzzara, , 1996

COMPILAZIONE

COMPILAZIONE

Anno di redazione: 2001

Ente compilatore: Provincia di Mantova

Nome: Montanari, Elena

Funzionario responsabile: Negri, A.