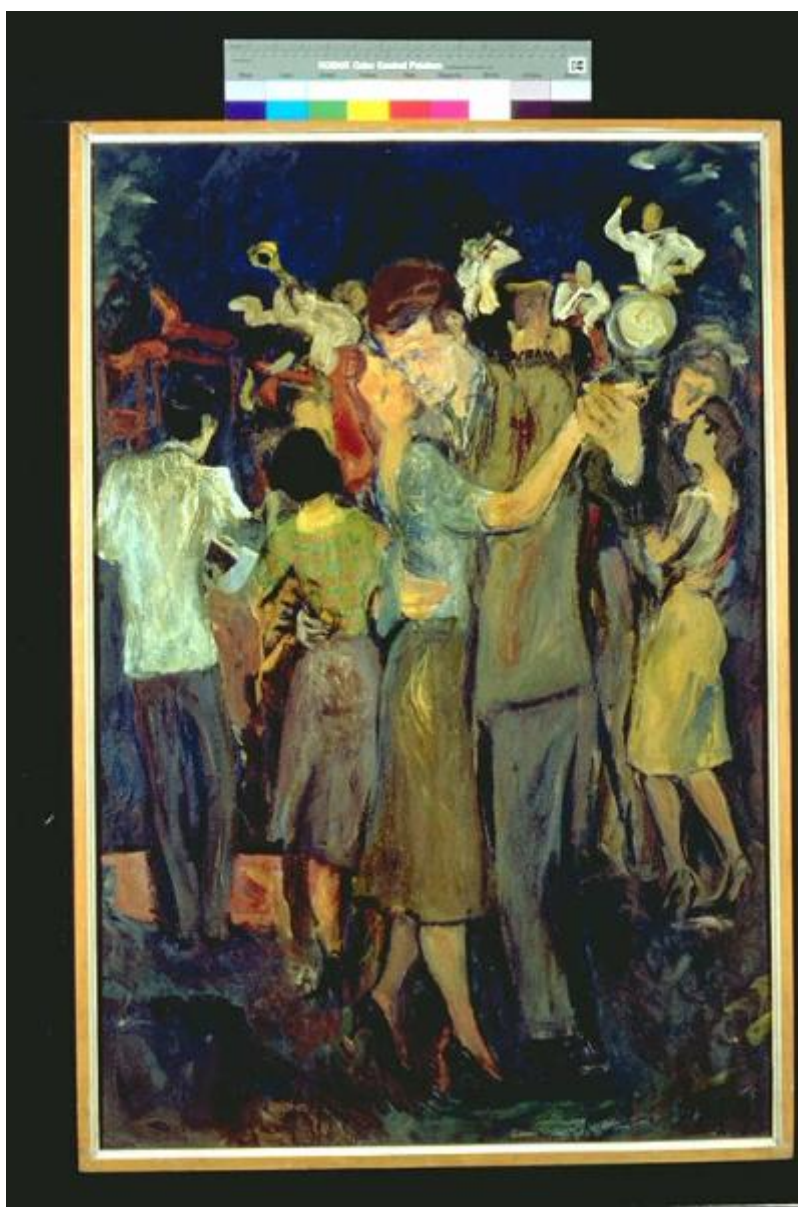


Festa campestre

Corazza, Nino, Corrado



Link risorsa: <https://www.lombardiabenculturali.it/opere-arte/schede/MN120-00042/>

Scheda SIRBeC: <https://www.lombardiabenculturali.it/opere-arte/schede-complete/MN120-00042/>

CODICI

Unità operativa: MN120

Numero scheda: 42

Codice scheda: MN120-00042

Tipo scheda: OA

Livello ricerca: C

CODICE UNIVOCO

Codice regione: 03

Ente schedatore: R03/ Provincia di Mantova

Ente competente: S23

RELAZIONI

RELAZIONI CON ALTRI BENI

Tipo relazione: scheda storica

Tipo scheda: OA

OGGETTO

Categoria dell'oggetto: pittura

OGGETTO

Definizione: dipinto

Identificazione: opera isolata

Disponibilità del bene: reale

SOGGETTO

Categoria generale: genere

Identificazione: Festa campestre

Titolo: Festa campestre

LOCALIZZAZIONE GEOGRAFICO-AMMINISTRATIVA

INDICAZIONE DEL CONTENITORE FISICO

Codice del contenitore fisico: 9318

Categoria del contenitore fisico: architettura

LOCALIZZAZIONE GEOGRAFICO-AMMINISTRATIVA ATTUALE

Stato: Italia

Regione: Lombardia

Provincia: MN

Nome provincia: Mantova

Codice ISTAT comune: 020065

Comune: Suzzara

COLLOCAZIONE SPECIFICA

Tipologia: museo

Qualificazione: pubblico

Denominazione: Galleria Civica di Arte Contemporanea

Indirizzo: Via Guido da Suzzara, 48/B

Denominazione struttura conservativa - livello 1: Galleria Civica di Arte Contemporanea

Tipologia struttura conservativa: museo

Collocazione originaria: SC

ALTRE LOCALIZZAZIONI GEOGRAFICO-AMMINISTRATIVE

Tipo di localizzazione: luogo di collocazione successiva

COLLOCAZIONE SPECIFICA

Tipologia: scuola

Qualificazione: materna

Denominazione: Scuola materna Ferrante Aporti

Denominazione struttura conservativa - livello 1: PREMIO SUZZARA 1957

DATA

Data ingresso: 1957

Data uscita: 1957

DATI PATRIMONIALI E COLLEZIONI

INVENTARIO

Data: 2000

Numero: 118

Transcodifica del numero di inventario: 000118

CRONOLOGIA

CRONOLOGIA GENERICA

Secolo: sec. XX

Frazione di secolo: terzo quarto

CRONOLOGIA SPECIFICA

Da: 1957

Validità: post

A: 1957

Validità: ante

Motivazione cronologia: documentazione

Motivazione cronologia: iscrizione

DEFINIZIONE CULTURALE

AUTORE

Ruolo: esecutore

Nome di persona o ente: Corazza, Nino, Corrado

Tipo intestazione: P

Dati anagrafici/Periodo di attività: 1897-1975

Motivazione dell'attribuzione: firma

DATI TECNICI

MATERIA E TECNICA

Materia: olio su tavola

MISURE

Altezza: 99

Larghezza: 66.7

Codifica Iconclass: 43 C 92 : 46 AA 14

Indicazioni sul soggetto: FIGURE: COPPIE DANZANTI. FIGURE:ORCHESTRALI.

DATI ANALITICI

ISCRIZIONI [1 / 9]

Classe di appartenenza: documentaria

Tecnica di scrittura: a pennello

Tipo di caratteri: corsivo

Posizione: In basso a destra

Trascrizione: Corazza

ISCRIZIONI [2 / 9]

Classe di appartenenza: etichetta

Tecnica di scrittura: tipografico - a penna

Tipo di caratteri: stampato - lettere capita

Posizione: retro della tavola - in basso a sinistra

Trascrizione

X Premio Suzzara "lavoro e lavoratori nell'arte" Cognome e nome dell'artista CORAZZA CORRADO BOLOGNA:
ACCADEMIA DI BELLE ARTI FESTA CAMPESTRE Indirizzo (cassato) Titolo dell'opera Prezzo L.200.000

ISCRIZIONI [3 / 9]

Classe di appartenenza: documentaria

Tecnica di scrittura: a pennello

Tipo di caratteri: corsivo

Posizione: retro del telaio - stecca mediana orizzontale

Trascrizione: Corazza

ISCRIZIONI [4 / 9]

Classe di appartenenza: documentaria

Tecnica di scrittura: a pennello

Posizione: retro del telaio - stecca mediana orizzontale

Trascrizione: 1955

ISCRIZIONI [5 / 9]

Classe di appartenenza: etichetta

Tecnica di scrittura: tipografico - a penna

Tipo di caratteri: stampato - lettere capita

Posizione: retro del telaio - all'incrocio delle stecche medi

Trascrizione

GALLERIA CIVICA D'ARTE MODERNA - SUZZARA SCHEDATURA 1973 Cognome e nome dell'artista CORAZZA CORRADO Anno di premiazione 1957 Titolo dell'opera FESTA CAMPESTRE

ISCRIZIONI [6 / 9]

Classe di appartenenza: etichetta

Tecnica di scrittura: a pennarello

Tipo di caratteri: corsivo

Posizione: retro del telaio - stecca superiore

Trascrizione: Corazza

ISCRIZIONI [7 / 9]

Classe di appartenenza: etichetta

Tecnica di scrittura: tipografico

Posizione: retro del telaio - stecca superiore

Trascrizione: 164

ISCRIZIONI [8 / 9]

Classe di appartenenza: etichetta

Tecnica di scrittura: tipografico - a pennarell

Tipo di caratteri: stampato

Posizione: retro del telaio - stecca superiore

Trascrizione: "Comune di Suzzara Galleria d' Arte Contemporanea 118 "

ISCRIZIONI [9 / 9]

Classe di appartenenza: documentaria

Tecnica di scrittura: a pennarello

Tipo di caratteri: lettere capitali

Posizione: retro del telaio - stecca superiore

Trascrizione: C

Notizie storico-critiche

Al X° Premio Suzzara (1957) vinse Cinquecento litri di benzina.

La qualità del disegno e del colore rimanda all'espressionismo italiano degli anni Trenta. Il modello iconografico sembra essere la cinematografia o la fotografia cinematografica.

Nino Corrado Corazza (Bologna 1897-1975) È pittore spontaneo, a volte sarcastico, spesso osservatore attento, pieno di humour illustratore della vita quotidiana. Le sue narrazioni coinvolgono tutto e tutti, dai pretini in bicicletta agli alti prelati quando vengono vestiti per le celebrazioni solenni, ai chierichetti chiassosi, alle donne del mercato, alle lavandaie, ai contadini nei campi. Sono dipinti carichi di colore, densi di contenuti, sofferti ma realizzati. E non è solo pittore e illustratore, ma è anche giornalista e critico d'arte. Prima degli anni trenta fonda e dirige la rivista "L'Arte", cura la terza pagina dell'"Avvenire d'Italia" partecipa a numerose manifestazioni in molte mostre personali.

CONSERVAZIONE

STATO DI CONSERVAZIONE

Data: 2001/01/25

Stato di conservazione: buono

Indicazioni specifiche: Due piccoli sollevamenti di colore: uno in basso a sinistra ed uno in basso a destra.

Fonte: osservazione diretta

CONDIZIONE GIURIDICA E VINCOLI

CONDIZIONE GIURIDICA

Indicazione generica: proprietà Ente pubblico territoriale

Note: fonte: 1974, Delibera Comune di Suzzara 131/74

Indicazione specifica: Comune di Suzzara

Indirizzo: P.zza Castello, 1 - 46029 Suzzara (MN)

ACQUISIZIONE

Tipo acquisizione: donazione

Nome: Associazione Nazionale Amici del Premio Suzzara

Data acquisizione: 1974

Note: fonte: 1974, Verbale di Deliberazione del Consiglio Comunale N. 131/1974 Prot.n.4768

FONTI E DOCUMENTI DI RIFERIMENTO

DOCUMENTAZIONE FOTOGRAFICA

Codice univoco della risorsa: SC_OA_MN120-00042_IMG-0000279116

Genere: documentazione allegata

Tipo: immagine digitale PCD

Codice identificativo: IMG0057

Nome del file originale: IMG0057.pcd

MOSTRE [1 / 2]

Titolo: Opere del Premio Suzzara 1954 - 1957

Luogo, sede espositiva, data: Suzzara, , 1996

MOSTRE [2 / 2]

Titolo: CONTADINI, MONDINE E IL PO: I PRIMI DIECI ANNI DEL PREMIO SUZZARA (1948-1957)

Luogo, sede espositiva, data: TORNACO, , 1999

COMPILAZIONE

COMPILAZIONE

Anno di redazione: 2001

Ente compilatore: Provincia di Mantova

Nome: Montanari, Elena

Funzionario responsabile: Negri, A.