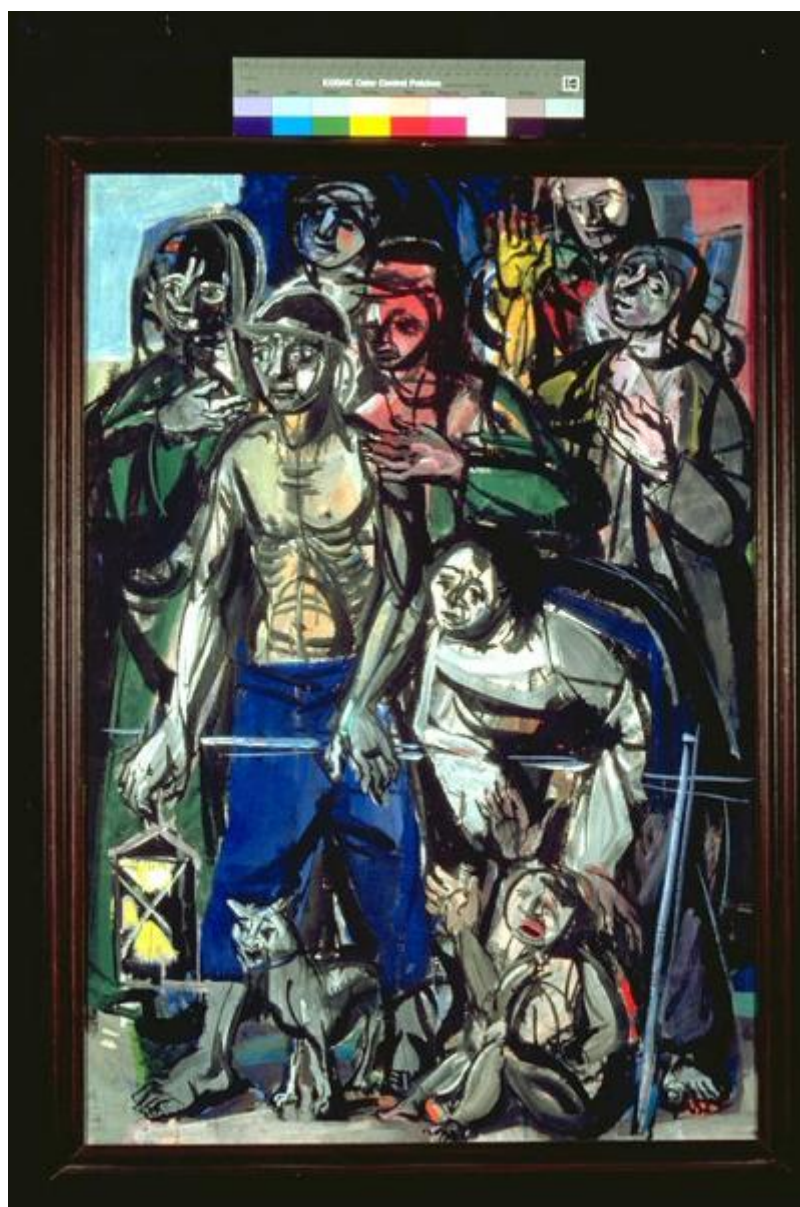


Attesa alla miniera

Di, Prata, Oscar



Link risorsa: <https://www.lombardiabeniculturali.it/opere-arte/schede/MN120-00043/>

Scheda SIRBeC: <https://www.lombardiabeniculturali.it/opere-arte/schede-complete/MN120-00043/>

CODICI

Unità operativa: MN120

Numero scheda: 43

Codice scheda: MN120-00043

Tipo scheda: OA

Livello ricerca: C

CODICE UNIVOCO

Codice regione: 03

Ente schedatore: R03/ Provincia di Mantova

Ente competente: S23

RELAZIONI

RELAZIONI CON ALTRI BENI

Tipo relazione: scheda storica

Tipo scheda: OA

OGGETTO

Categoria dell'oggetto: pittura

OGGETTO

Definizione: dipinto

Identificazione: opera isolata

Disponibilità del bene: reale

SOGGETTO

Categoria generale: genere

Identificazione: Attesa alla miniera

Titolo: Attesa alla miniera

LOCALIZZAZIONE GEOGRAFICO-AMMINISTRATIVA

INDICAZIONE DEL CONTENITORE FISICO

Codice del contenitore fisico: 9318

Categoria del contenitore fisico: architettura

LOCALIZZAZIONE GEOGRAFICO-AMMINISTRATIVA ATTUALE

Stato: Italia

Regione: Lombardia

Provincia: MN

Nome provincia: Mantova

Codice ISTAT comune: 020065

Comune: Suzzara

COLLOCAZIONE SPECIFICA

Tipologia: museo

Qualificazione: pubblico

Denominazione: Galleria Civica di Arte Contemporanea

Indirizzo: Via Guido da Suzzara, 48/B

Denominazione struttura conservativa - livello 1: Galleria Civica di Arte Contemporanea

Tipologia struttura conservativa: museo

Collocazione originaria: SC

ALTRE LOCALIZZAZIONI GEOGRAFICO-AMMINISTRATIVE

Tipo di localizzazione: luogo di collocazione successiva

COLLOCAZIONE SPECIFICA [1 / 2]

Tipologia: scuola

Qualificazione: materna

Denominazione: Scuola materna Ferrante Aporti

Denominazione struttura conservativa - livello 1: PREMIO SUZZARA 1957

DATA [1 / 2]

Data ingresso: 1957

Data uscita: 1957

Tipo di localizzazione: luogo di collocazione successiva

COLLOCAZIONE SPECIFICA [2 / 2]

Tipologia: scuola

Qualificazione: superiore

Denominazione: Scuola superiore Arti e Mestieri

DATA [2 / 2]

Data ingresso: 1963

Data uscita: 1973

DATI PATRIMONIALI E COLLEZIONI

INVENTARIO

Data: 2000

Numero: 137

Transcodifica del numero di inventario: 000137

CRONOLOGIA

CRONOLOGIA GENERICA

Secolo: sec. XX

Frazione di secolo: terzo quarto

CRONOLOGIA SPECIFICA

Da: 1957

Validità: post

A: 1957

Validità: ante

Motivazione cronologia: documentazione

Motivazione cronologia: iscrizione

DEFINIZIONE CULTURALE

AUTORE

Ruolo: esecutore

Nome di persona o ente: Di, Prata, Oscar

Tipo intestazione: P

Dati anagrafici/Periodo di attività: 1910

Motivazione dell'attribuzione: firma

DATI TECNICI

MATERIA E TECNICA

Materia: tempera su tela

MISURE

Altezza: 100

Larghezza: 79

Codifica Iconclass: 46 A 17

Indicazioni sul soggetto

FIGURE: FIGURE MASCHILI. FIGURE: FIGURA FEMMINILE. FIGURE: BAMBINO. ANIMALI: GATTO. OGGETTI: LAMPADA.

DATI ANALITICI

ISCRIZIONI [1 / 5]

Classe di appartenenza: documentaria

Tecnica di scrittura: a matita

Tipo di caratteri: corsivo

Posizione: In basso a sinistra

Trascrizione: o. di prata

ISCRIZIONI [2 / 5]

Classe di appartenenza: documentaria

Tecnica di scrittura: a pennello

Tipo di caratteri: lettere capitali

Posizione: retro della tela - in alto

Trascrizione: VIA SANTELL 18 BRESCIA PREMIO SUZZARA O. DI PRATA "ATTESA ALLA MINIERA"

ISCRIZIONI [3 / 5]

Classe di appartenenza: etichetta

Tecnica di scrittura: tipografico - a penna

Tipo di caratteri: stampato - lettere capita

Posizione: retro della tela - in alto

Trascrizione

GALLERIA CIVICA D'ARTE MODERNA - SUZZARA SCHEDATURA 1973 Cognome e nome dell'artista DI PARTA OSCAR Anno di premiazione 1957 Titolo dell'opera ATTESA ALLA MINIERA (BN)

ISCRIZIONI [4 / 5]

Classe di appartenenza: etichetta

Tecnica di scrittura: tipografico - a pennarell

Tipo di caratteri: stampato

Posizione: retro del telaio - stecca superiore

Trascrizione: "Comune di Suzzara Galleria d' Arte Contemporanea 137 "

ISCRIZIONI [5 / 5]

Classe di appartenenza: etichetta

Tecnica di scrittura: tipografico - a penna

Tipo di caratteri: stampato - corsivo

Posizione: retro del telaio - stecca superiore

Trascrizione

X Premio Suzzara "lavoro e lavoratori nell'arte" Cognome e nome dell'artista Di Prata Oscar Indirizzo Via Santelle 18 Brescia Titolo dell'opera "Attesa alla miniera" Prezzo L. 150.000

Notizie storico-critiche

Al X° Premio Suzzara (1957) vinse lire 50.000 in contanti.

Tratto angoloso e incisivo, resa fortemente espressionistica delle mani e dei volti, accostamenti violenti di colore (giallo e blu, verde e rosso) con prevalenza del rosso che in questo caso ha una valenza simbolica. Opera inseribile nell'ambito del realismo di derivazione espressionista. L'artista esprime il dramma avvenuto in una miniera, ritraendo i volti delle persone che, con ansia, attendono l'uscita dei compagni.

L'artista nasce a Brescia nel 1910. Compie gli studi a Venezia presso l'Istituto d'arte di Stato. Comincia giovanissimo ad esporre in importanti manifestazioni d'arte a livello nazionale ed internazionale. Collabora a riviste e a quotidiani con testi critici e narrativi. Nel 1935 l'Ateneo di Brescia gli conferisce la medaglia d'oro per per la sua attività artistica e culturale. Dal 1938 insegna all'Istituto di Stato. Nel '41 viene richiamato alle armi e

inviato in Africa Settentrionale dove esegue opere ispirate alla guerra. Viene fatto prigioniero e mandato prima in Egitto e poi in India dove rimane per quattro anni durante i quali dipinge paesaggi indiani e disegna. Rientra in Italia nel '46 e segue un periodo di disorientamento e di difficoltà di riadattamento. In questo periodo si isola e approfondisce i suoi studi. In seguito effettua vari viaggi culturali in America, Asia, Europa. Riprende a partecipare a mostre, a collaborare per giornali, effettua importanti cicli di affreschi e ricomincia ad insegnare. Già dalla prima fase della sua produzione (anni Trenta) ottiene molti riconoscimenti come i premi vinti all'Ateneo di Brescia, al Premio del Lago di Garda, il Premio del ritratto Gaetano Gasser, il Premio Magnocavallo. Nelle opere di questo periodo dimostra già di voler andare contro un certo gusto borghese per la bella pittura. Poco rimane invece di ciò che aveva dipinto durante la prigionia. Dal dopoguerra fino agli anni '70 affronta soprattutto il tema sacro, in cui la figura di Cristo è da intendere come figurazione simbolica della condizione umana ed esistenziale dei perseguitati politici, e dei ribelli nei confronti del potere (questo spesso raffigurato sotto forma di idolo scimmiesco). Tra il '46 e il '49 si avvicina all'astratto informale per poi riavvicinarsi alla realtà e ad un'arte di denuncia che esprime il

dramma della violenza e della sofferenza fisica. Nel 1948 vince il primo premio S. Remo per la pittura a cui seguono numero di altri riconoscimenti fino agli

anni '70. Dagli anni '50 in poi la sua pittura non abbandonerà mai l'impegno sociale, come in "Buon anno caro Vietnam" del 1973.

CONSERVAZIONE

STATO DI CONSERVAZIONE

Data: 2001/01/25

Stato di conservazione: buono

Fonte: osservazione diretta

CONDIZIONE GIURIDICA E VINCOLI

CONDIZIONE GIURIDICA

Indicazione generica: proprietà Ente pubblico territoriale

Note: fonte: 1974, Delibera Comune di Suzzara 131/74

Indicazione specifica: Comune di Suzzara

Indirizzo: P.zza Castello, 1 - 46029 Suzzara (MN)

ACQUISIZIONE

Tipo acquisizione: donazione

Nome: Associazione Nazionale Amici del Premio Suzzara

Data acquisizione: 1974

Note: fonte: 1974, Verbale di Deliberazione del Consiglio Comunale N. 131/1974 Prot.n.4768

FONTI E DOCUMENTI DI RIFERIMENTO

DOCUMENTAZIONE FOTOGRAFICA

Codice univoco della risorsa: SC_OA_MN120-00043_IMG-0000279117

Genere: documentazione allegata

Tipo: immagine digitale PCD

Codice identificativo: IMG0058

Nome del file originale: IMG0058.pcd

BIBLIOGRAFIA [1 / 2]

Genere: bibliografia di confronto

Autore: Lonati R.

Titolo contributo: Di Prata Oscar, in "Dizionario dei pittori bresciani"

Anno di edizione: 1982

V., pp., nn.: v. I

BIBLIOGRAFIA [2 / 2]

Genere: bibliografia di confronto

Autore: De Grada R.

Titolo contributo: Oscar Di Prata

Luogo di edizione: Bologna

Anno di edizione: 1974

COMPILAZIONE

COMPILAZIONE

Anno di redazione: 2001

Ente compilatore: Provincia di Mantova

Nome: Montanari, Elena

Funzionario responsabile: Negri, A.