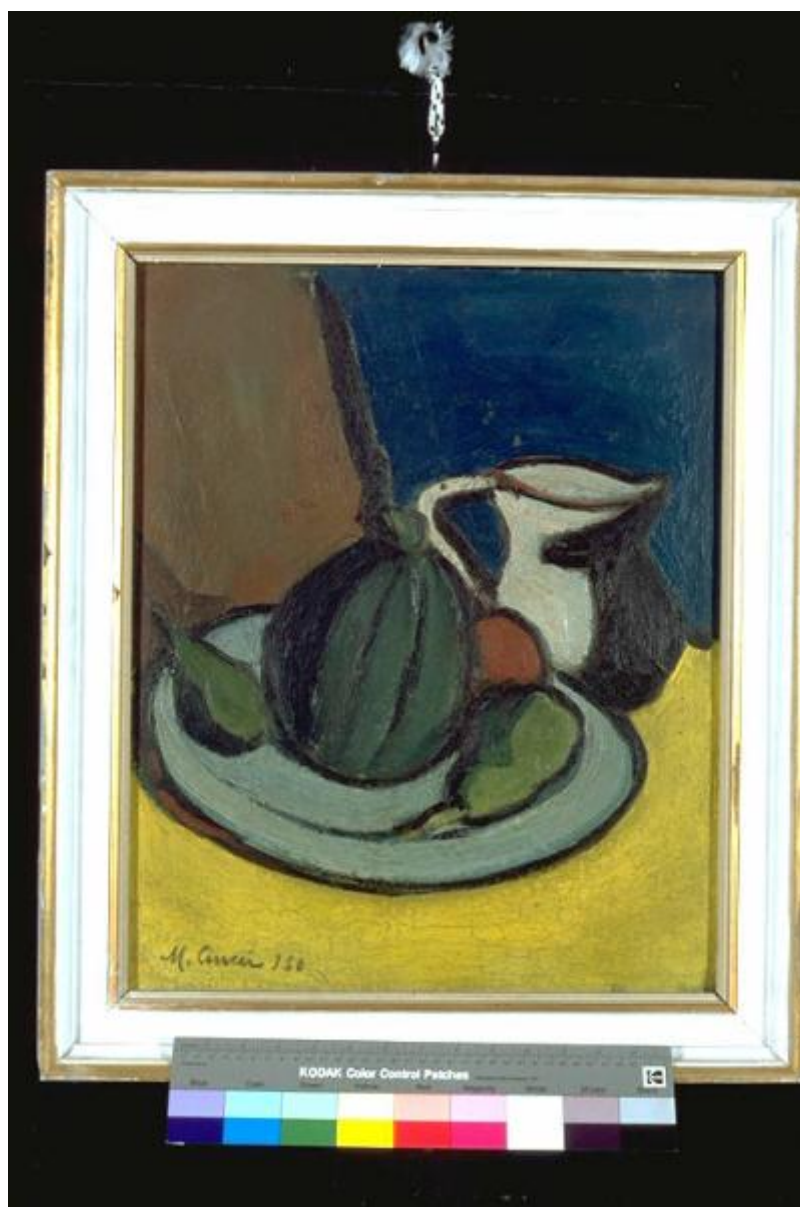


Frutta con vaso bianco

Ciucci, Mario



Link risorsa: <https://www.lombardiabeniculturali.it/opere-arte/schede/MN120-00044/>

Scheda SIRBeC: <https://www.lombardiabeniculturali.it/opere-arte/schede-complete/MN120-00044/>

CODICI

Unità operativa: MN120

Numero scheda: 44

Codice scheda: MN120-00044

Tipo scheda: OA

Livello ricerca: C

CODICE UNIVOCO

Codice regione: 03

Ente schedatore: R03/ Provincia di Mantova

Ente competente: S23

RELAZIONI

RELAZIONI CON ALTRI BENI

Tipo relazione: scheda storica

Tipo scheda: OA

OGGETTO

Categoria dell'oggetto: pittura

OGGETTO

Definizione: dipinto

Identificazione: opera isolata

Disponibilità del bene: reale

SOGGETTO

Categoria generale: natura morta

Identificazione: Natura morta con frutta

Titolo: Frutta con vaso bianco

LOCALIZZAZIONE GEOGRAFICO-AMMINISTRATIVA

INDICAZIONE DEL CONTENITORE FISICO

Codice del contenitore fisico: 9318

Categoria del contenitore fisico: architettura

LOCALIZZAZIONE GEOGRAFICO-AMMINISTRATIVA ATTUALE

Stato: Italia

Regione: Lombardia

Provincia: MN

Nome provincia: Mantova

Codice ISTAT comune: 020065

Comune: Suzzara

COLLOCAZIONE SPECIFICA

Tipologia: museo

Qualificazione: pubblico

Denominazione: Galleria Civica di Arte Contemporanea

Indirizzo: Via Guido da Suzzara, 48/B

Denominazione struttura conservativa - livello 1: Galleria Civica di Arte Contemporanea

Tipologia struttura conservativa: museo

Collocazione originaria: SC

ALTRE LOCALIZZAZIONI GEOGRAFICO-AMMINISTRATIVE

Tipo di localizzazione: luogo di collocazione successiva

COLLOCAZIONE SPECIFICA [1 / 2]

Tipologia: scuola

Qualificazione: superiore

Denominazione: Istituto Magistrale

Denominazione struttura conservativa - livello 1: PREMIO SUZZARA 1950

DATA [1 / 2]

Data ingresso: 1950

Data uscita: 1950

Tipo di localizzazione: luogo di collocazione successiva

COLLOCAZIONE SPECIFICA [2 / 2]

Tipologia: scuola

Qualificazione: superiore

Denominazione: Scuola superiore Arti e Mestieri

DATA [2 / 2]

Data ingresso: 1963

Data uscita: 1973

DATI PATRIMONIALI E COLLEZIONI

INVENTARIO

Data: 2000

Numero: 102

Transcodifica del numero di inventario: 000102

CRONOLOGIA

CRONOLOGIA GENERICA

Secolo: sec. XX

Frazione di secolo: terzo quarto

CRONOLOGIA SPECIFICA

Da: 1950

Validità: post

A: 1950

Validità: ante

Motivazione cronologia: iscrizione

Motivazione cronologia: data

Motivazione cronologia: documentazione

DEFINIZIONE CULTURALE

AUTORE

Ruolo: esecutore

Nome di persona o ente: Ciucci, Mario

Tipo intestazione: P

Dati anagrafici/Periodo di attività: 1903-1968

Motivazione dell'attribuzione: firma

DATI TECNICI

MATERIA E TECNICA

Materia: olio su tavola

MISURE

Altezza: 54

Larghezza: 44.2

Codifica Iconclass: 41 A 67 1

Indicazioni sul soggetto: FRUTTI: ANGURIA. FRUTTI: PERE. FRUTTI: MELA. OGGETTI: PIATTO. OGGETTI: BROCCA.

DATI ANALITICI

ISCRIZIONI [1 / 9]

Classe di appartenenza: documentaria

Tecnica di scrittura: a pennello

Tipo di caratteri: corsivo

Posizione: In basso a sinistra

Trascrizione: M. Ciucci 950

ISCRIZIONI [2 / 9]

Classe di appartenenza: documentaria

Tecnica di scrittura: a pennello

Tipo di caratteri: lettere capitali

Posizione: retro della tavola - in alto

Trascrizione: MARIO CIUCCI P.PAOLO DA NAVI 516 - GENOVA "CHITARRA"

ISCRIZIONI [3 / 9]

Classe di appartenenza: etichetta frammenatria

Tecnica di scrittura: a penna

Tipo di caratteri: lettere capitali

Posizione: retro della tavola

Trascrizione: CIUCCI NOVA...PAOLO DA NOVI "NATURA MORTA"

ISCRIZIONI [4 / 9]

Classe di appartenenza: documentaria

Tecnica di scrittura: a pennarello

Posizione: retro della tavola - in alto a destra

Trascrizione: 32

ISCRIZIONI [5 / 9]

Classe di appartenenza: documentaria

Tecnica di scrittura: a matita colorata

Posizione: retro della tavola - a destra

Trascrizione: 398

ISCRIZIONI [6 / 9]

Classe di appartenenza: documentaria

Tecnica di scrittura: a matita colorata

Posizione: retro della tavola - al centro

Trascrizione: 33

ISCRIZIONI [7 / 9]

Classe di appartenenza: etichetta

Tecnica di scrittura: tipografico - a pennarell

Tipo di caratteri: stampato

Posizione: retro della tavola - in basso a sinistra

Trascrizione: "Comune di Suzzara Galleria d' Arte Contemporanea 102 "

ISCRIZIONI [8 / 9]

Classe di appartenenza: etichetta

Tecnica di scrittura: tipografico - a macchina

Tipo di caratteri: stampato - lettere capita

Posizione: retro della tavola - in basso a destra

Trascrizione

GALLERIA CIVICA D'ARTE MODERNA - SUZZARA SCHEDATURA 1973 Cognome e nome dell'artista CIUCCI MARIO Anno di premiazione 1950 Titolo dell'opera FRUTTA CON VASO BIANCO

ISCRIZIONI [9 / 9]

Classe di appartenenza: documentaria

Tecnica di scrittura: a pennarello

Tipo di caratteri: lettere capitali

Posizione: retro della cornice - stecca superiore

Trascrizione: C 32

Notizie storico-critiche

Al III° Premio Suzzara (1950) vinse L.10.000, una stufa in cotto, 15 kg. di pasta alimentare e un copriletto.

L'uso di una pennellata densa di materia cromatica, di una prospettiva rovesciata e di un disegno semplificato, fanno pensare ad uno stile desunto da certo post-impressionismo (Cèzanne o Matisse). La composizione nel suo complesso risulta scarna e ben equilibrata.

L'artista, pittore, nasce a Livorno nel 1903 - muore a Genova nel 1968.

Dopo un avvio di predominante ispirazione alla natura e di attento rispetto alla lezione romantica trova, negli ambiti di Novecento, una più personale impronta formale. Successivamente sposta l'originaria propensione verso una figurazione espressionistica piuttosto interiorizzata e, negli anni Sessanta, apre, per un breve periodo, ad un astrattismo di notevole sensibilità strutturale e pittorica, sollecitato dalla necessità di approfondire le proprie capacità percettive della pura pittura. In questo senso ha lasciato prove di notevole interesse, soprattutto laddove il fine dettato era mosso dall'attenzione allo stato d'animo ed all'emozione. Circa l'attività espositiva si segnalano le partecipazioni alle Quadriennali di Roma, dal 1939 al 1960 (II - VIII) e alle XXIV e XXV Biennali di Venezia.

CONSERVAZIONE

STATO DI CONSERVAZIONE

Data: 2001/01/26

Stato di conservazione: discreto

Indicazioni specifiche: Craquelure nella zona campita in giallo. Alcuni sollevamenti di colore nella parte campita in blu.

Fonte: osservazione diretta

CONDIZIONE GIURIDICA E VINCOLI

CONDIZIONE GIURIDICA

Indicazione generica: proprietà Ente pubblico territoriale

Note: fonte: 1974, Delibera Comune di Suzzara 131/74

Indicazione specifica: Comune di Suzzara

Indirizzo: P.zza Castello, 1 - 46029 Suzzara (MN)

ACQUISIZIONE

Tipo acquisizione: donazione

Nome: Associazione Nazionale Amici del Premio Suzzara

Data acquisizione: 1974

Note: fonte: 1974, Verbale di Deliberazione del Consiglio Comunale N. 131/1974 Prot.n.4768

FONTI E DOCUMENTI DI RIFERIMENTO

DOCUMENTAZIONE FOTOGRAFICA

Codice univoco della risorsa: SC_OA_MN120-00044_IMG-0000279118

Genere: documentazione allegata

Tipo: immagine digitale PCD

Codice identificativo: IMG0048

Nome del file originale: IMG0048.pcd

BIBLIOGRAFIA

Genere: bibliografia di confronto

Autore: Paganelli G. (a cura di)

Titolo contributo: Mario Ciucci

Luogo di edizione: Genova

Anno di edizione: 1989

MOSTRE

Titolo: RASSEGNA DEI PREMI SUZZARA DAL 1948 AL 1956

Luogo, sede espositiva, data: MANTOVA, , 1956

COMPILAZIONE

COMPILAZIONE

Anno di redazione: 2001

Ente compilatore: Provincia di Mantova

Nome: Montanari, Elena

Funzionario responsabile: Negri, A.