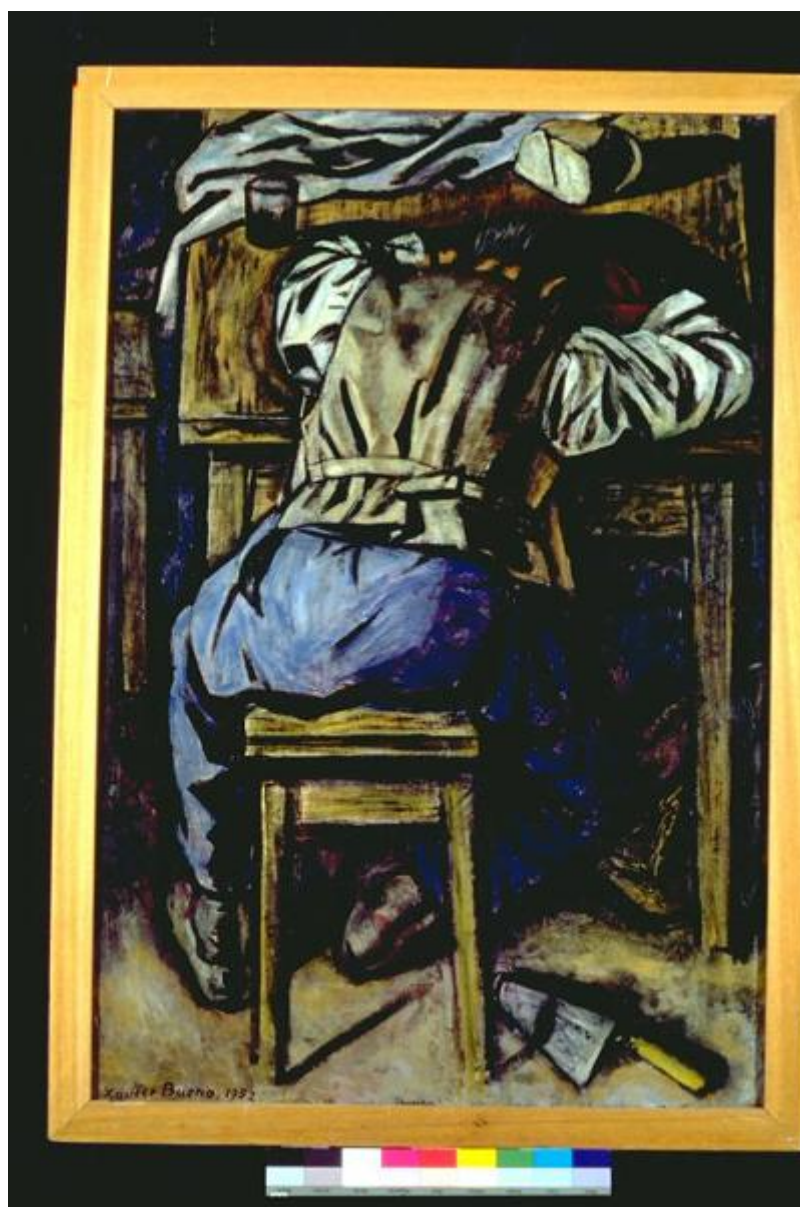


Manovale stanco

Bueno, Xavier



Link risorsa: <https://www.lombardiabeniculturali.it/opere-arte/schede/MN120-00052/>

Scheda SIRBeC: <https://www.lombardiabeniculturali.it/opere-arte/schede-complete/MN120-00052/>

CODICI

Unità operativa: MN120

Numero scheda: 52

Codice scheda: MN120-00052

Tipo scheda: OA

Livello ricerca: C

CODICE UNIVOCO

Codice regione: 03

Ente schedatore: R03/ Provincia di Mantova

Ente competente: S23

RELAZIONI

RELAZIONI CON ALTRI BENI

Tipo relazione: scheda storica

Tipo scheda: OA

OGGETTO

Categoria dell'oggetto: pittura

OGGETTO

Definizione: dipinto

Identificazione: opera isolata

Disponibilità del bene: reale

SOGGETTO

Categoria generale: genere

Identificazione: Manovale

Titolo: Manovale stanco

LOCALIZZAZIONE GEOGRAFICO-AMMINISTRATIVA

INDICAZIONE DEL CONTENITORE FISICO

Codice del contenitore fisico: 9318

Categoria del contenitore fisico: architettura

LOCALIZZAZIONE GEOGRAFICO-AMMINISTRATIVA ATTUALE

Stato: Italia

Regione: Lombardia

Provincia: MN

Nome provincia: Mantova

Codice ISTAT comune: 020065

Comune: Suzzara

COLLOCAZIONE SPECIFICA

Tipologia: museo

Qualificazione: pubblico

Denominazione: Galleria Civica di Arte Contemporanea

Indirizzo: Via Guido da Suzzara, 48/B

Denominazione struttura conservativa - livello 1: Galleria Civica di Arte Contemporanea

Tipologia struttura conservativa: museo

Collocazione originaria: SC

ALTRE LOCALIZZAZIONI GEOGRAFICO-AMMINISTRATIVE

Tipo di localizzazione: luogo di collocazione successiva

COLLOCAZIONE SPECIFICA

Tipologia: scuola

Qualificazione: materna

Denominazione: Scuola materna Ferrante Aporti

Denominazione struttura conservativa - livello 1: PREMIO SUZZARA 1952

DATA

Data ingresso: 1952

Data uscita: 1952

DATI PATRIMONIALI E COLLEZIONI

INVENTARIO

Data: 2000

Numero: 52

Transcodifica del numero di inventario: 000052

CRONOLOGIA

CRONOLOGIA GENERICA

Secolo: sec. XX

Frazione di secolo: terzo quarto

CRONOLOGIA SPECIFICA

Da: 1952

Validità: post

A: 1952

Validità: ante

Motivazione cronologia: iscrizione

Motivazione cronologia: data

Motivazione cronologia: documentazione

DEFINIZIONE CULTURALE

AUTORE

Ruolo: esecutore

Nome di persona o ente: Bueno, Xavier

Tipo intestazione: P

Dati anagrafici/Periodo di attività: 1915-1979

Motivazione dell'attribuzione: firma

DATI TECNICI

MATERIA E TECNICA

Materia: olio su tela

MISURE

Altezza: 105.3

Larghezza: 71.5

Codifica Iconclass: 31 A 23 5 : 46 a 17

Indicazioni sul soggetto

FIGURE: LAVORATORE. MOBILIA: TAVOLO. MOBILIA: SGABELLO. OGGETTI: CAZZUOLA. OGGETTI: BICCHIERE.

DATI ANALITICI

ISCRIZIONI [1 / 10]

Classe di appartenenza: documentaria

Tecnica di scrittura: a pennello

Tipo di caratteri: corsivo

Posizione: In basso a sinistra

Trascrizione: Xavier Bueno 1952

ISCRIZIONI [2 / 10]

Classe di appartenenza: etichetta

Tecnica di scrittura: a pennarello

Posizione: retro della tela - in alto

Trascrizione: 1952

ISCRIZIONI [3 / 10]

Classe di appartenenza: etichetta

Tecnica di scrittura: tipografico - a pennarell

Tipo di caratteri: stampato - lettere capita

Posizione: retro del telaio - stecca superiore

Trascrizione

V PREMIO SUZZARA 1952 Nome e cognome XAVIER BUENO Titolo dell'opera MANOVALE STANCO Prezzo di vendita £.300.000 Proprietario Xavier Bueno Indirizzo Villa "IL POZZO" S. DOMENICO FIRENZE Pregasi di incollare questo talloncino sul retro del dipinto o per le sculture sul fondo della base.

ISCRIZIONI [4 / 10]

Classe di appartenenza: etichetta

Tecnica di scrittura: tipografico

Tipo di caratteri: lettere capitali

Posizione: retro del telaio - stecca superiore

Trascrizione: XAVIER BUENO "MANOVALE STANCO" 1952

ISCRIZIONI [5 / 10]

Classe di appartenenza: etichetta

Tecnica di scrittura: tipografico - a pennarell

Tipo di caratteri: stampato

Posizione: retro del telaio - stecca superiore

Trascrizione: "Comune di Suzzara Galleria d' Arte Contemporanea 52 "

ISCRIZIONI [6 / 10]

Classe di appartenenza: documentaria

Tecnica di scrittura: a gesso

Posizione: retro del telaio - stecca superiore

Trascrizione: IV

ISCRIZIONI [7 / 10]

Classe di appartenenza: etichetta

Tecnica di scrittura: tipografico - a macchina

Tipo di caratteri: stampato - lettere capita

Posizione: retro del telaio - stecca mediana

Trascrizione

GALLERIA CIVICA D'ARTE MODERNA - SUZZARA SCHEDATURA 1973 Cognome e nome dell'artista XAVIER BUENO Anno di premiazione 1952 Titolo dell'opera MANOVALE STANCO

ISCRIZIONI [8 / 10]

Classe di appartenenza: documentaria

Tecnica di scrittura: a matita

Tipo di caratteri: lettere capitali

Posizione: retro del telaio - stecca sinistra

Trascrizione: N° 5 (cassato)

ISCRIZIONI [9 / 10]

Classe di appartenenza: documentaria

Tecnica di scrittura: a pennarello

Posizione: retro del telaio - stecca inferiore

Trascrizione: 7

ISCRIZIONI [10 / 10]

Classe di appartenenza: documentaria

Tecnica di scrittura: a pennarello

Tipo di caratteri: lettere capitali

Posizione: retro della cornice - stecca superiore

Trascrizione: XAVIER

STEMMI, EMBLEMI, MARCHI [1 / 3]

Classe di appartenenza: bollo

Qualificazione: civile

Identificazione: doganale

Quantità: 1

Posizione: retro della tela - in basso a destra

Descrizione: DOGANA DI MILANO - T.E -

STEMMI, EMBLEMI, MARCHI [2 / 3]

Classe di appartenenza: marchio

Qualificazione: civile

Quantità: 1

Posizione: retro del telaio - stecca mediana

Descrizione: PREMIO SUZZARA Lavoro e Lavoratori nell'Arte

STEMMI, EMBLEMI, MARCHI [3 / 3]

Classe di appartenenza: bollo

Qualificazione: civile

Identificazione: doganale

Quantità: 1

Posizione: retro della cornice - stecca inferiore

Descrizione: DOGANA BRENNERO - AUTOSTRADA T.E.

Notizie storico-critiche

Al V° Premio Suzzara (1952) vinse il vitello.

La tematica sociale del lavoro operaio, tipica del realismo sociale degli anni '50, è qui trattata attraverso l'uso di un linguaggio di derivazione cubista, come si vede dall'impiego di una visione aprospettica e di un disegno dai tratti angolosi. L'opera, probabilmente non è estranea allo stile di Guttuso.

L'artista nasce a Vera di Bidasoa (Spagna) nel 1915 e muore a Firenze nel 1979. Studia all'Accademia di San Fernando. Lascia la Spagna e assieme alla famiglia gira per vari paesi dell'Europa. Compie gli studi classici ed artistici a Ginevra. Espone per la prima volta con successo a Ginevra, opere dal contenuto sociale e di spirito rivoluzionario. Nel 1937 si stabilisce a Parigi. Al Salon d'Automne espone opere con soggetti di crudo realismo politico, influenzato dall'ostile di Zurbaran, che furono apprezzate sia per i contenuti che per le tecniche. Ottiene successo anche dall'esposizione dei suoi affreschi a New York al Salon de l'arte murale alla Mostra Mondiale del 1940. Si reca in Svizzera e poi a Firenze, dove arriva nel 1940. Affascinato dalle opere italiane dell'antichità decide di stabilirsi definitivamente a Firenze. Assieme al fratello stringe amicizia con Annigoni, Serri e De Chirico ed espone in varie gallerie. Nel 1947 firma il "Manifesto dei pittori moderni della Realtà" ed espone col gruppo a Milano, Roma, Firenze. Collabora alla rivista "Arte". In seguito avvia una ricerca individuale dapprima impegnandosi in una pittura neo-metafisica, poi in un realismo tenebroso e drammatico tipicamente spagnolo. Dal 1960 al 1979 si dedica all'arte "monocromatica".

CONSERVAZIONE

STATO DI CONSERVAZIONE

Data: 2001/02/01

Stato di conservazione: discreto

Indicazioni specifiche: Piccola lacerazione della tela in alto, nella campitura del tavolo.

Fonte: osservazione diretta

CONDIZIONE GIURIDICA E VINCOLI

CONDIZIONE GIURIDICA

Indicazione generica: proprietà Ente pubblico territoriale

Note: fonte: 1974, Delibera Comune di Suzzara 131/74

Indicazione specifica: Comune di Suzzara

Indirizzo: P.zza Castello, 1 - 46029 Suzzara (MN)

ACQUISIZIONE

Tipo acquisizione: donazione

Nome: Associazione Nazionale Amici del Premio Suzzara

Data acquisizione: 1974

Note: fonte: 1974, Verbale di Deliberazione del Consiglio Comunale N. 131/1974 Prot.n.4768

FONTI E DOCUMENTI DI RIFERIMENTO

DOCUMENTAZIONE FOTOGRAFICA

Codice univoco della risorsa: SC_OA_MN120-00052_IMG-0000279126

Genere: documentazione allegata

Tipo: immagine digitale PCD

Codice identificativo: IMG0055

Nome del file originale: IMG0055.pcd

BIBLIOGRAFIA [1 / 4]

Genere: bibliografia di confronto

Autore: Usiglio R.

Titolo contributo: Xavier Bueno

Luogo di edizione: Milano

Anno di edizione: 1955

BIBLIOGRAFIA [2 / 4]

Genere: bibliografia di confronto

Autore: Quasimodo S. (a cura di)

Titolo contribuito: Xavier Bueno

Luogo di edizione: Firenze

Anno di edizione: 1961

BIBLIOGRAFIA [3 / 4]

Genere: bibliografia di confronto

Autore: De Micheli M.

Titolo contribuito: Xavier Bueno

Luogo di edizione: Firenze

Anno di edizione: 1976

BIBLIOGRAFIA [4 / 4]

Genere: bibliografia di confronto

Autore: Fagiolo dell'arco M. (a cura di)

Titolo contribuito: Pittori moderni della reltà

Luogo di edizione: Firenze

Anno di edizione: 1984

MOSTRE [1 / 7]

Titolo: RASSEGNA DEI PREMI SUZZARA DAL 1948 AL 1956

Luogo, sede espositiva, data: MANTOVA, , 1956

MOSTRE [2 / 7]

Titolo: MOSTRA RETROSPETTIVA "LAVORO E LAVORATORI NELL'ARTE"

Luogo, sede espositiva, data: Suzzara, , 1963

MOSTRE [3 / 7]

Titolo: LAVORO E LAVORATORI NELL'ARTE: RETROSPETTIVA DEI VENTI ANNI DEL "PREMIO SUZZARA" 1948/1968

Numero opera nel catalogo: 16

Luogo, sede espositiva, data: SCANDICCI, , 1968

MOSTRE [4 / 7]

Titolo: SELEZIONE DI OPERE DELLA COLLEZIONE DEL PREMIO SUZZARA

Luogo, sede espositiva, data: PRAGA, , 1985

MOSTRE [5 / 7]

Titolo: SELEZIONE OPERE DEL PREMIO SUZZARA

Luogo, sede espositiva, data: MANTOVA, , 1992

MOSTRE [6 / 7]

Titolo: Il Premio Suzzara. Selezione di opere (1948-1994)

Luogo, sede espositiva, data: MANTOVA, , 1994

MOSTRE [7 / 7]

Titolo: Opere del Premio Suzzara 1948-1953

Luogo, sede espositiva, data: Suzzara, , 1996

COMPILAZIONE

COMPILAZIONE

Anno di redazione: 2001

Ente compilatore: Provincia di Mantova

Nome: Montanari, Elena

Funzionario responsabile: Negri, A.