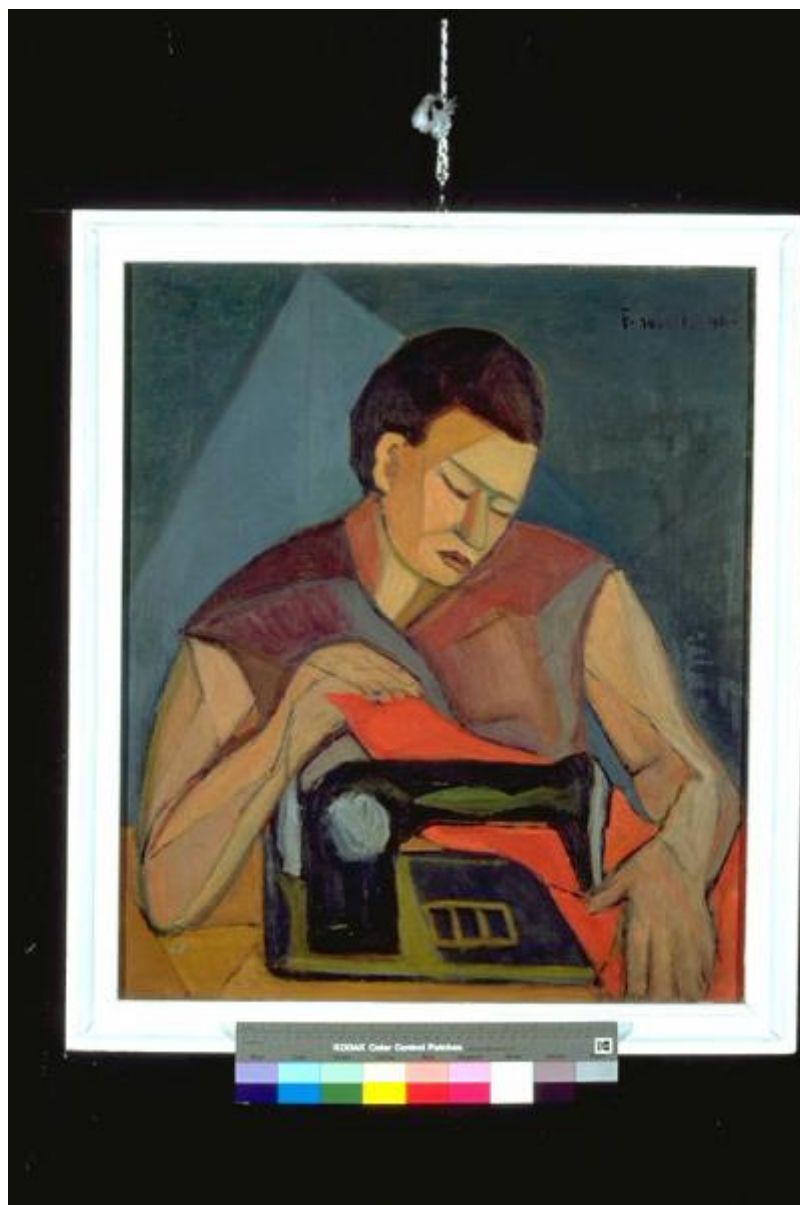


La Sarta

Ruberti, Francesco



Link risorsa: <https://www.lombardiabeniculturali.it/opere-arte/schede/MN120-00059/>

Scheda SIRBeC: <https://www.lombardiabeniculturali.it/opere-arte/schede-complete/MN120-00059/>

CODICI

Unità operativa: MN120

Numero scheda: 59

Codice scheda: MN120-00059

Tipo scheda: OA

Livello ricerca: C

CODICE UNIVOCO

Codice regione: 03

Ente schedatore: R03/ Provincia di Mantova

Ente competente: S23

RELAZIONI

RELAZIONI CON ALTRI BENI

Tipo relazione: scheda storica

Tipo scheda: OA

OGGETTO

Categoria dell'oggetto: pittura

OGGETTO

Definizione: dipinto

Identificazione: opera isolata

Disponibilità del bene: reale

SOGGETTO

Categoria generale: genere

Identificazione: Sarta al lavoro

Titolo: La Sarta

LOCALIZZAZIONE GEOGRAFICO-AMMINISTRATIVA

INDICAZIONE DEL CONTENITORE FISICO

Codice del contenitore fisico: 9318

Categoria del contenitore fisico: architettura

LOCALIZZAZIONE GEOGRAFICO-AMMINISTRATIVA ATTUALE

Stato: Italia

Regione: Lombardia

Provincia: MN

Nome provincia: Mantova

Codice ISTAT comune: 020065

Comune: Suzzara

COLLOCAZIONE SPECIFICA

Tipologia: museo

Qualificazione: pubblico

Denominazione: Galleria Civica di Arte Contemporanea

Indirizzo: Via Guido da Suzzara, 48/B

Denominazione struttura conservativa - livello 1: Galleria Civica di Arte Contemporanea

Tipologia struttura conservativa: museo

Collocazione originaria: SC

ALTRE LOCALIZZAZIONI GEOGRAFICO-AMMINISTRATIVE

Tipo di localizzazione: luogo di collocazione successiva

COLLOCAZIONE SPECIFICA

Tipologia: scuola

Qualificazione: superiore

Denominazione: Istituto Magistrale

Denominazione struttura conservativa - livello 1: PREMIO SUZZARA 1951

DATA

Data ingresso: 1951

Data uscita: 1951

DATI PATRIMONIALI E COLLEZIONI

INVENTARIO

Data: 2000

Numero: 371

Transcodifica del numero di inventario: 000371

CRONOLOGIA

CRONOLOGIA GENERICA

Secolo: sec. XX

Frazione di secolo: terzo quarto

CRONOLOGIA SPECIFICA

Da: 1951

Validità: post

A: 1951

Validità: ante

Motivazione cronologia: iscrizione

Motivazione cronologia: data

Motivazione cronologia: documentazione

DEFINIZIONE CULTURALE

AUTORE

Ruolo: esecutore

Nome di persona o ente: Ruberti, Francesco

Tipo intestazione: P

Dati anagrafici/Periodo di attività: 1908-1992

Motivazione dell'attribuzione: firma

DATI TECNICI

MATERIA E TECNICA

Materia: olio su tela

MISURE

Altezza: 70

Larghezza: 60

Codifica Iconclass: 31 AA 22 2

Indicazioni sul soggetto: FIGURE: SARTA. OGGETTO: MACCHINA DA CUCIRE.

DATI ANALITICI

ISCRIZIONI [1 / 10]

Classe di appartenenza: documentaria

Tecnica di scrittura: a pennello

Tipo di caratteri: corsivo

Posizione: in alto a destra

Trascrizione: F.ruberti 1951

ISCRIZIONI [2 / 10]

Classe di appartenenza: documentaria

Tecnica di scrittura: a gesso

Tipo di caratteri: corsivo

Posizione: retro della tela - in alto

Trascrizione: F. ruberti mantova

ISCRIZIONI [3 / 10]

Classe di appartenenza: documentaria

Tecnica di scrittura: a gesso

Posizione: retro della tela - al centro

Trascrizione: 28

ISCRIZIONI [4 / 10]

Classe di appartenenza: documentaria

Tecnica di scrittura: a pennarello

Tipo di caratteri: corsivo

Posizione: retro della tela - al centro

Trascrizione: Premiato 1951

ISCRIZIONI [5 / 10]

Classe di appartenenza: etichetta

Tecnica di scrittura: tipografico - a pennarell

Tipo di caratteri: stampato

Posizione: retro del telaio - stecca superiore

Trascrizione: "Comune di Suzzara Galleria d' Arte Contemporanea 371 "

ISCRIZIONI [6 / 10]

Classe di appartenenza: documentaria

Tecnica di scrittura: a pennarello

Tipo di caratteri: lettere capitali

Posizione: retro del telaio - stecca superiore

Trascrizione: R

ISCRIZIONI [7 / 10]

Classe di appartenenza: etichetta

Tecnica di scrittura: tipografico - a penna

Tipo di caratteri: stampato - corsivo

Posizione: retro del telaio - stecca superiore

Trascrizione

5° PREMIO DI PITTURA "F.P.MICHETTI" FRANCAVILLA A MARE - AGOSTO - SETTEMBRE (cassato con tratto a penna) 1951. "Premio Suzzara" Cognome e Nome dell' Artista francesco Ruberti Indirizzo via Vitt. da Feltre 41 TITOLO DELL'OPERA La Sarta Prezzo 50.000 Pregasi d'incollare questi cartellini tanto sul telaio quanto sul retro della cornice.

ISCRIZIONI [8 / 10]

Classe di appartenenza: documentaria

Tecnica di scrittura: a pennarello

Posizione: retro del telaio - stecca superiore

Trascrizione: 20

ISCRIZIONI [9 / 10]

Classe di appartenenza: documentaria

Tecnica di scrittura: a pennarello

Posizione: retro della cornice - stecca superiore

Trascrizione: 20

ISCRIZIONI [10 / 10]

Classe di appartenenza: etichetta

Tecnica di scrittura: tipografico - a macchina

Tipo di caratteri: stampato - lettere capita

Posizione: retro del telaio - stecca inferiore

Trascrizione

GALLERIA CIVICA D'ARTE MODERNA - SUZZARA SCHEDATURA 1973 Cognome e nome dell'artista RUBERTI FRANCESCO Anno di premiazione 1951 Titolo dell'opera LA SARTA

Notizie storico-critiche

Al IV° Premio Suzzara (1951) vinse L. 25.000 in contanti.

Definizione delle forme in senso geometrico, secondo uno stile di derivazione cubista. L'uso predominante di tonalità chiare rivela l'influenza della pittura chiarista.

L'artista nasce a Mantova nel 1908 e vi muore nel 1992. Soggiorna a Parigi, dove lavora come operaio e nello stesso tempo si interessa alla moderna pittura francese. Alla fine degli anni '20 torna in Italia e inizia a dipingere da autodidatta. A Mantova, negli anni '30, frequenta la bottega di Giordano di Capi, luogo di ritrovo per gli artisti e gli intellettuali mantovani accomunati dall'amore per il paesaggio lombardo e dall'ammirazione per artisti quali Giorgio Morandi, Pio Semeghini, Scipione, Mafai, per i Chiaristi, e Renato Birolli. Fin dall'inizio Ruberti si ispira alla grande tradizione pittorica lombarda (Vincenzo Foppa e Gaudenzio Ferrari) e toscana (Piero della Francesca), che gli apprende attraverso la critica di Longhi. La sua pittura, dagli anni '30 agli anni '60, è influenzata dal "Novecento", dai Chiaristi, dalla Scuola Romana, da "Corrente" e dal "neorealismo". Nel 1939 partecipa alla "Rassegna di arti figurative mantovane dall'800 al '900", organizzata a Palazzo Te di Mantova. Alla seconda edizione del Premio Suzzara, dov'è premiato per "Fonditori", conosce Birolli e si lega agli artisti di "Corrente". Fino al 1969 partecipa a tutte le edizioni del Premio. Espone anche al Premio Michetti, alla Quadriennale romana e alla Biennale di Milano. Nel 1953 tiene la sua prima personale a Mantova, alla Casa del Mantegna. Negli anni '70 le sue opere, legate agli stilemi novecentisti, rispecchiano una visione sempre più intimista della realtà. Negli anni '80 predilige i nudi e i paesaggi di montagna caratterizzati da tinte sempre più delicate. Nel 1981 gli viene dedicata un'antologica a Palazzo della Ragione di Mantova, e nel 1988 una personale a Palazzo Te.

CONSERVAZIONE

STATO DI CONSERVAZIONE

Data: 2001/02/02

Stato di conservazione: buono

Fonte: osservazione diretta

CONDIZIONE GIURIDICA E VINCOLI

CONDIZIONE GIURIDICA

Indicazione generica: proprietà Ente pubblico territoriale

Note: fonte: 1974, Delibera Comune di Suzzara 131/74

Indicazione specifica: Comune di Suzzara

Indirizzo: P.zza Castello, 1 - 46029 Suzzara (MN)

ACQUISIZIONE

Tipo acquisizione: donazione

Nome: Associazione Nazionale Amici del Premio Suzzara

Data acquisizione: 1974

Note: fonte: 1974, Verbale di Deliberazione del Consiglio Comunale N. 131/1974 Prot.n.4768

FONTI E DOCUMENTI DI RIFERIMENTO

DOCUMENTAZIONE FOTOGRAFICA

Codice univoco della risorsa: SC_OA_MN120-00059_IMG-0000279133

Genere: documentazione allegata

Tipo: immagine digitale PCD

Codice identificativo: IMG0059

Nome del file originale: IMG0059.pcd

BIBLIOGRAFIA [1 / 4]

Genere: bibliografia di confronto

Autore: Francesco Ruberti

Titolo contribuito: Francesco Ruberti. Dipinti 1964-1974 (Catalogo della mostra, Loggia di Giulio Romano, Mantova)

Luogo di edizione: Canneto sull'Oglio

Anno di edizione: 1974

BIBLIOGRAFIA [2 / 4]

Genere: bibliografia di confronto

Autore: Erbesato G.M. (a cura di)

Titolo contribuito: Ruberti

Luogo di edizione: Mantova

Anno di edizione: 1988

BIBLIOGRAFIA [3 / 4]

Genere: bibliografia di confronto

Autore: Francesco Ruberti

Titolo contribuito: Francesco Ruberti: opere 1937 - 1955 (Catalogo della mostra, Centro Einaudi, Mantova)

Luogo di edizione: Mantova

Anno di edizione: 1991

BIBLIOGRAFIA [4 / 4]

Genere: bibliografia di confronto

Autore: Righetti A. (a cura di)

Titolo contribuito: Francesco Ruberti: paesaggi 1942 - 1990 (Catalogo della mostra, Ferrara)

Luogo di edizione: Mantova

Anno di edizione: 1993

MOSTRE [1 / 3]

Titolo: RASSEGNA DEI PREMI SUZZARA DAL 1948 AL 1956

Luogo, sede espositiva, data: MANTOVA, , 1956

MOSTRE [2 / 3]

Titolo: RAPPRESENTAZIONE DELLA FIGURA FEMMINILE NELLA CONCEZIONE DEL PREMIO SUZZARA

Luogo, sede espositiva, data: Suzzara, , 1984

MOSTRE [3 / 3]

Titolo: Opere del Premio Suzzara 1948-1953

Luogo, sede espositiva, data: Suzzara, , 1996

COMPILAZIONE

COMPILAZIONE

Anno di redazione: 2001

Ente compilatore: Provincia di Mantova

Nome: Montanari, Elena

Funzionario responsabile: Negri, A.